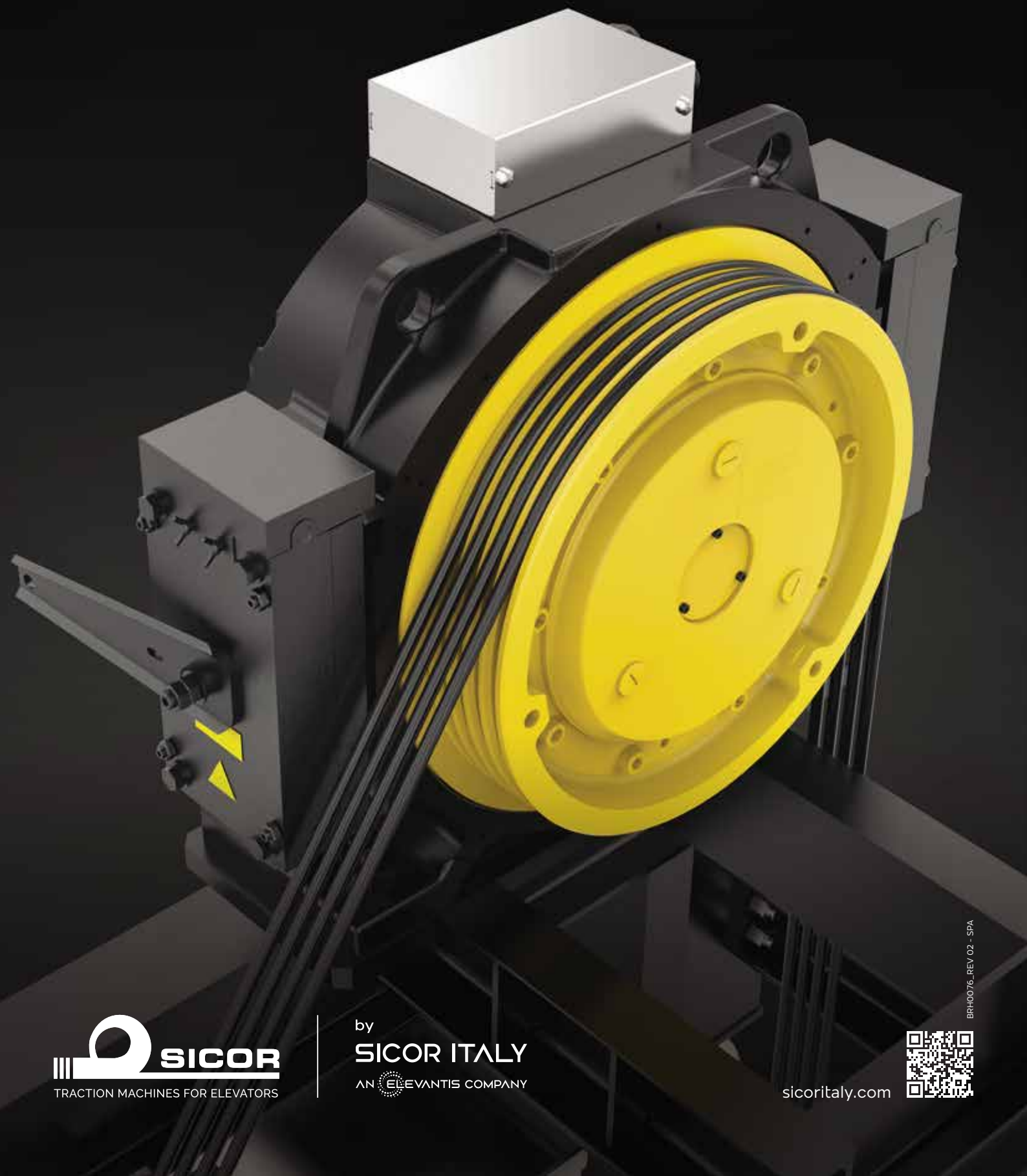


# GEARLESS MACHINES

SGP SERIES





Entender el mercado, anticipar sus necesidades, hacerlas nuestras y desarrollar a partir de ellas nuestros proyectos.



SICOR, nace en 1981 en Rovereto (Trento, Italia) como fabricante de máquinas elevadoras para ascensores. Al centrarse desde el principio en la aplicación, gracias a un constante proceso de investigación y desarrollo, Sicor ha desarrollado a lo largo de los años una gama completa de productos, reductores y máquinas sin engranajes, aptas para cubrir las múltiples y variopintas necesidades del mercado.



El diseño y la producción se llevan a cabo de acuerdo con un Sistema de Calidad probado que garantiza la fiabilidad y el rendimiento de las máquinas.

Cada órgano fabricado se somete a una rigurosa prueba final y se llevan a cabo controles de calidad en todos los componentes utilizados.

La torre de prueba permite someter a las máquinas a pruebas en las situaciones reales de la instalación del cliente final, lo que permite una puesta a punto perfecta.

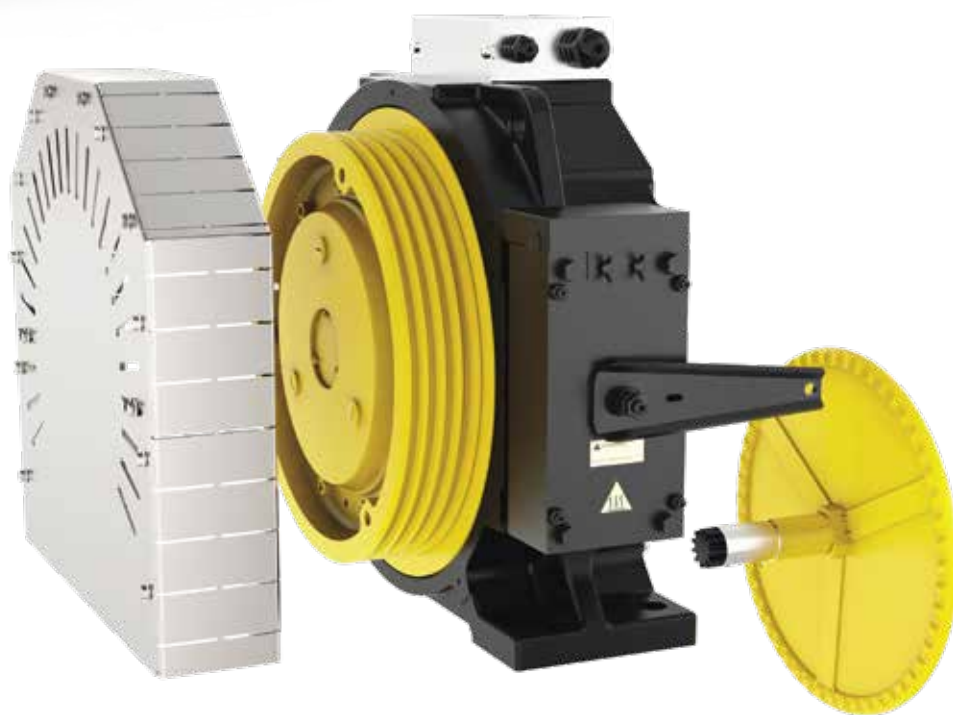
Un innovador configurador de producto en línea permite identificar en poco tiempo la unidad de tracción adecuada, basándose en las especificaciones principales del sistema de elevación.

Además, Sicor ha certificado su sistema de calidad, el sistema de gestión de la seguridad y salud laboral y el sistema de gestión ambiental de acuerdo con las normas internacionales más importantes.

El mercado necesita nuevas respuestas y Sicor las ofrece a través de una nueva visión basada en agilidad, innovación, involucración del cliente y calidad del servicio.



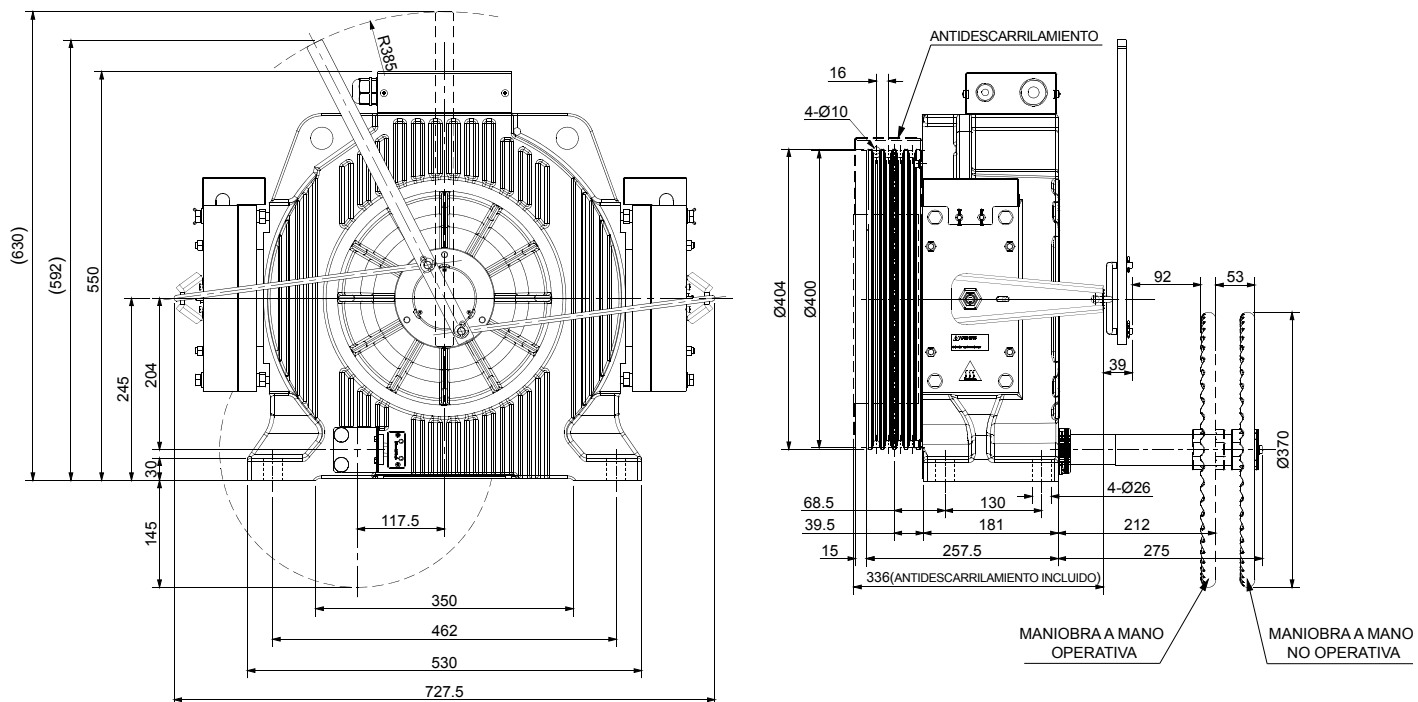
Carga nominal máx. en 2:1 **630 kg**  
 Carga nominal máx. en 1:1 **320 kg**



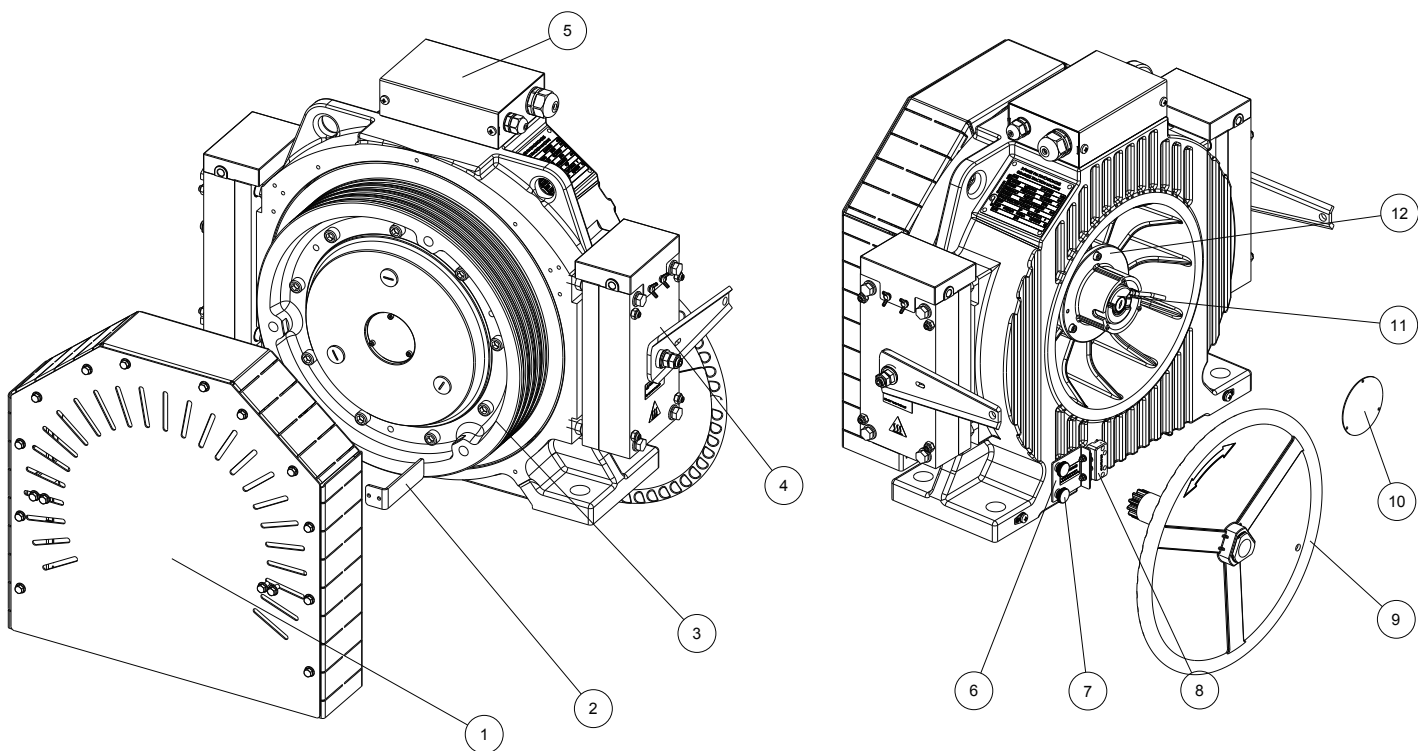
Modelo SGP 10

|  |           |               |
|--|-----------|---------------|
| Par nominal                                  | [Nm]      | 400 (S3 -40%) |
| Par de frenado                               | [Nm]      | 2x530         |
| Tensión de freno                             | [Vdc]     | 207           |
| Rango de potencia                            | [kW]      | 2,1 - 7,3     |
| Rango de velocidad                           | [m/s]     | 0,5 ... 1,75  |
| Carga estática máxima                        | [kN - kg] | 19,6 - 2000   |
| Tensión nominal                              | [V]       | 360           |
| Polea de tracción                            | [mm]      | Ø 400         |
| Diámetro del cable                           | [mm]      | 8-10          |
| Perfil de las gargantas                      | [ ]       | V con rebaje  |
| Distancia entre gargantas                    | [mm]      | 16            |
| Número de polos                              | [ ]       | 32            |
| Codificador                                  | [ ]       | ERN1387       |
| Cable codificador sin conector lado inversor | [m]       | 6             |
| Peso Máximo                                  | [kg]      | 245           |

## DIMENSIONES



## LISTA DE PIEZAS - ACCESORIOS



1. Protección polea de tracción
2. Antidescarrilamiento
3. Polea de tracción
4. Freno
5. Caja de la placa de bornes
6. Placa de cobertura
7. Tornillo moleteado
8. Interruptor de evacuación de emergencia
9. Volante de maniobra manual
10. Placa de protección del codificador
11. Codificador
12. Brida de fijación del codificador



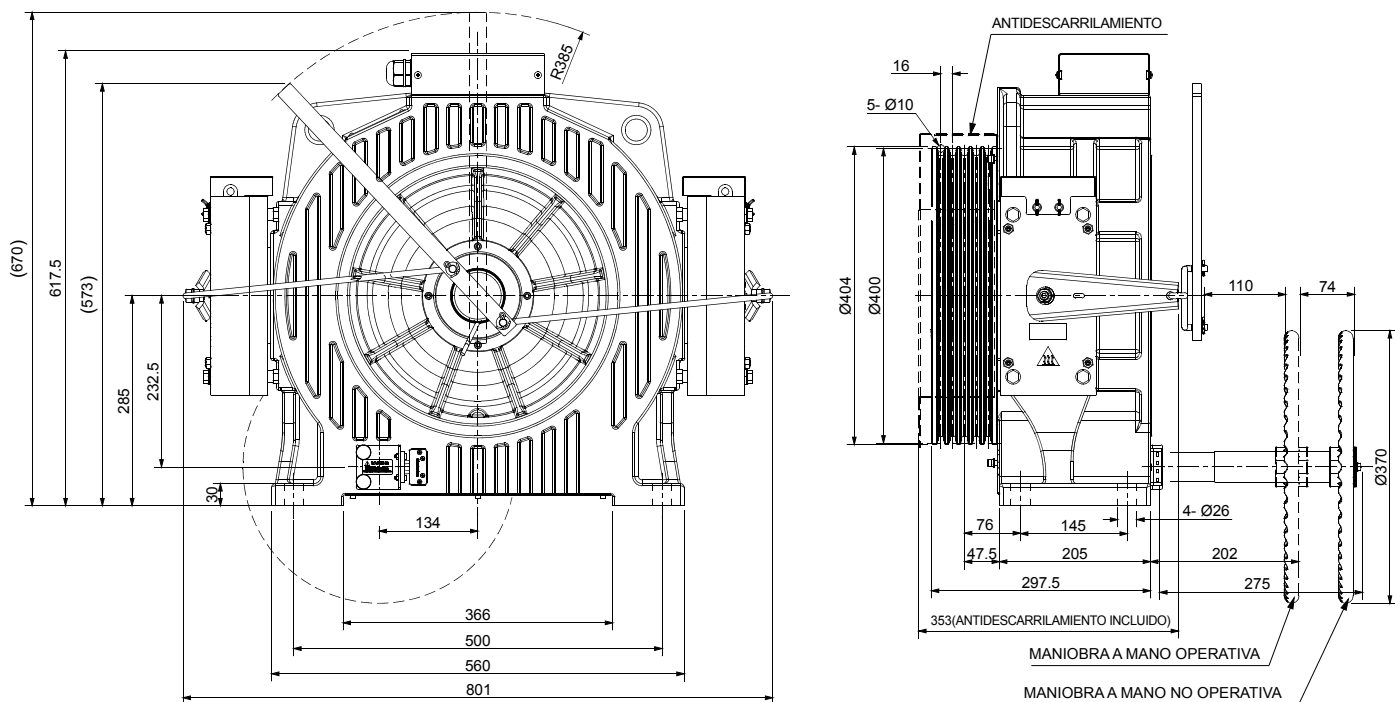
Carga nominal máx. en 2:1 **1050 kg**  
 Carga nominal máx. en 1:1 **525 kg**



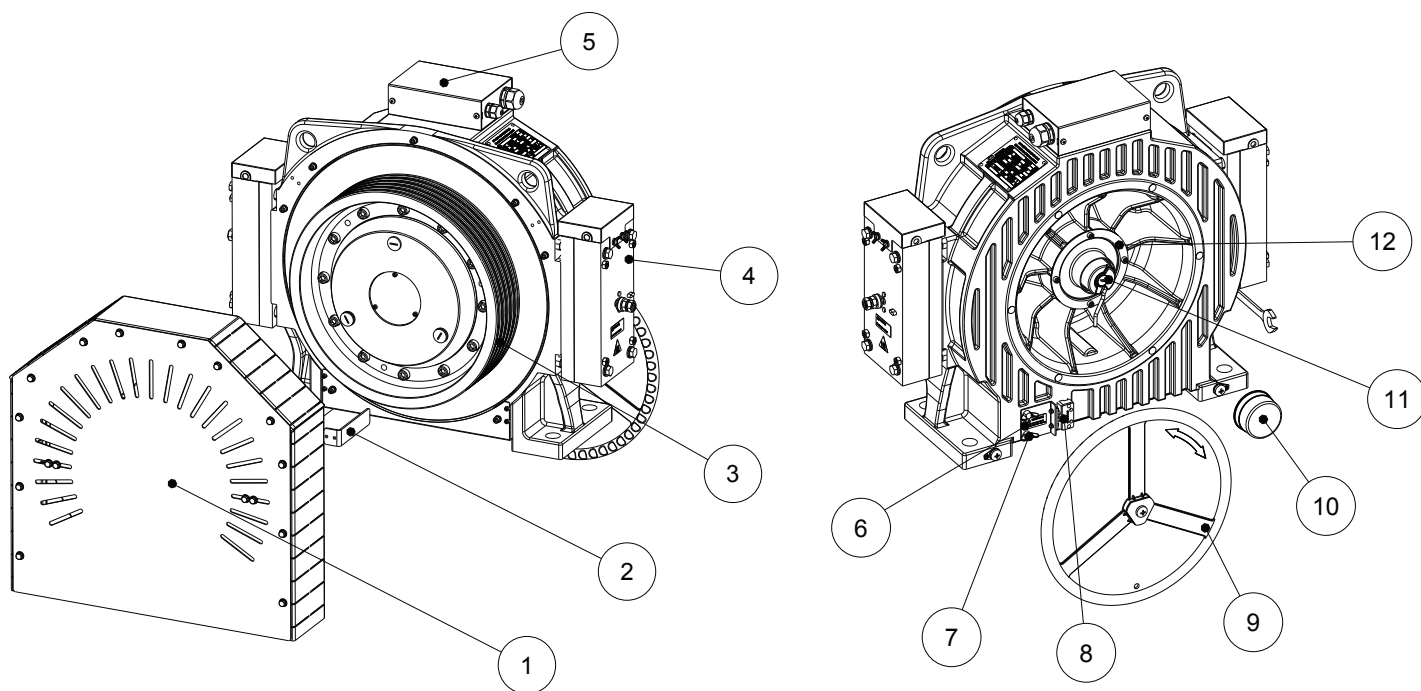
Modelo SGP 16

|  |           |               |
|--|-----------|---------------|
| Par nominal                                  | [Nm]      | 669 (S3 -40%) |
| Par de frenado                               | [Nm]      | 2x840         |
| Tensión de freno                             | [Vdc]     | 207           |
| Rango de potencia                            | [kW]      | 3,4 - 11,7    |
| Rango de velocidad                           | [m/s]     | 0,5 ... 1,75  |
| Carga estática máxima                        | [kN - kg] | 29,4 - 3000   |
| Tensión nominal                              | [V]       | 360           |
| Polea de tracción                            | [mm]      | Ø 400         |
| Diámetro del cable                           | [mm]      | 8-10          |
| Perfil de las gargantas                      | [ ]       | V con rebaje  |
| Distancia entre gargantas                    | [mm]      | 16            |
| Número de polos                              | [ ]       | 32            |
| Codificador                                  | [ ]       | ERN1387       |
| Cable codificador sin conector lado inversor | [m]       | 6             |
| Peso Máximo                                  | [kg]      | 315           |

## DIMENSIONES



## LISTA DE PIEZAS - ACCESORIOS



1. Protección polea de tracción
2. Antidescarrilamiento
3. Polea de tracción
4. Freno
5. Caja de la placa de bornes
6. Placa de cobertura
7. Tornillo moleteado
8. Interruptor de evacuación de emergencia
9. Volante de maniobra manual
10. Placa de protección del codificador
11. Codificador
12. Brida de fijación del codificador



by  
**SICOR ITALY**  
AN  **ELEVANTIS COMPANY**

**Sicor Italy S.R.L.**

Viale Caproni, 32 Rovereto (TN) - Italy · Tel: +39 0464 484 111 · [info@sicoritaly.com](mailto:info@sicoritaly.com)

[www.sicoritaly.com](http://www.sicoritaly.com)