


Modèle	Pour portée jusqu'à [kg]	Gamme vitesse de cabine en 2:1 [m/s]	Gamme diamètres poulies de traction [mm]	Charge statique Max [kN-kg]
SG22 	1600	0,63 ... 2,00	120(*) , 160(*), 200, 210, 240, 270, 320	27,5-2800

Avec poulies en saillie.

* Câbles gainés

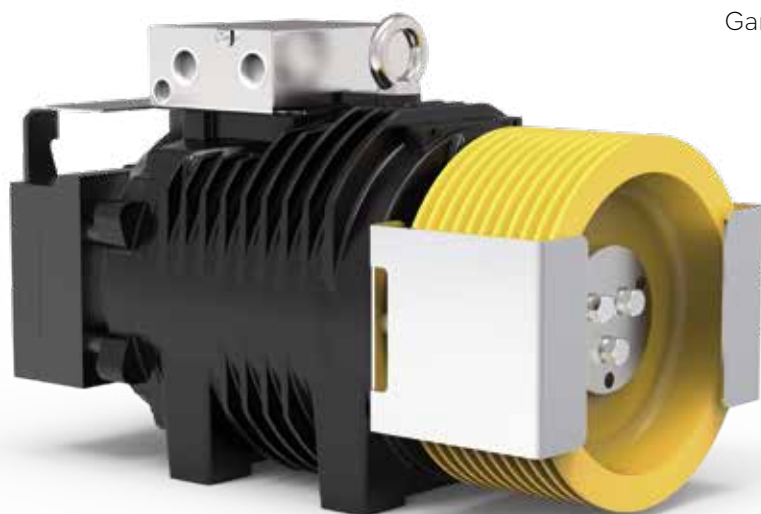
Les diamètres de poulies utilisés pour calculer les charges indiquées dans le tableau, dans des conditions de système standard, sont indiqués en caractère gras (voir calculs dédiés à chaque modèle).

Exemples de données ; pour des évaluations plus détaillées, nous vous recommandons d'utiliser notre configurateur de produit.



SG22 - SG22F

Couple Nominal **290 Nm SG22F (S3 40%)**
 Couple de freinage **2x280 Nm**
 Gamme de Puissance (min - max) **1,6 - 8,8 kW**
 Charge statique Maximum **27,5 kN - 2800 kg**
 Poids maximum **163 kg**
 Tension Nominale Moteur **360 V - 208 V**



SG22 Gearless sans kit ventilation



SG22F Gearless avec kit ventilation

TABLEAUX DES EXEMPLES DE CONFIGURATIONS**

Modèle	Ø Poulie de Traction	Vitesse de la cabine	Q - Portée nominale	P - Poids cabine	Tours rpm	p ***	I ***	Fréquence réglée	Nb de câbles x diamètre Ø
	[mm]	[m/s]	[kg]	[kg]	[min-1]	[kW]	[A]	[Hz]	[mm]
SG22145B	120	0,63	1600	1600	199	6,25	15,39	33,4	7 x Ø 6,5 (*)
SG22145B	160	0,63	1000	1200	199	3,90	12,9	25	5 x Ø 6,5 (*)
SG22145B	160	1,00	1000	1200	254	6,22	15,1	39,6	5 x Ø 6,5 (*)
SG22145BF	200	0,63	800	950	120	3,61	9,7	20	9 x Ø 6,5
SG22145BF	200	1,00	800	950	199	5,85	15,3	31,7	10 x Ø 6,5
SG22145B	210	0,63	800	950	120	3,55	9,91	19	8 x Ø 6,5
SG22145BF	210	1,00	675	930	199	5,01	13,7	30,2	9 x Ø 6,5
SG22145BF	210	1,60	630	930	291	7,83	18,7	48,5	10 x Ø 6,5
SG22145BF	240	0,63	675	930	120	2,99	9,6	16,6	7 x Ø 6,5
SG22145BF	240	1,00	675	930	199	4,88	15,3	26,4	8 x Ø 6,5
SG22145B	240	1,60	480	700	254	5,83	13,4	42,4	7 x Ø 6,5
SG22145BF	320	0,63	480	700	120	2,17	9,3	12,5	4 x Ø 8
SG22145BF	320	1,00	480	700	120	3,60	9,7	19,8	5 x Ø 8
SG22145BF	320	1,60	400	680	199	5,27	13,64	31,8	4 x Ø 8
SG22145BF	320	2,00	400	600	254	6,29	15,4	39,7	5 x Ø 8

Spécifications configurations	
Normes harmonisées de référence	EN 81-20 et EN 81-50
Suspension - Système d'enroulement	2:1 - CSW: Système d'enroulement conventionnel
Position gearless	Haut
Rendement cage	0,9
Nb de poulies sur roulements	2 pour charges ≤ 1000 kg - 3 pour charges > 1000 kg
Équilibrage du contre-poids	50%
Course	30 m
Service	S3 40%
Démarrages heure	180
Angle d'enroulement	180°
Accélération	0,3+0,5m/s ² pour vitesse cabine ≤ 1 m/s - 0,5+0,7m/s ² pour vitesse cabine > 1 m/s

Pour la valeur du couple de court-circuit, de la vitesse relative et de la valeur de tension minimale permettant le fonctionnement de la machine gearless, se référer au configurateur produit

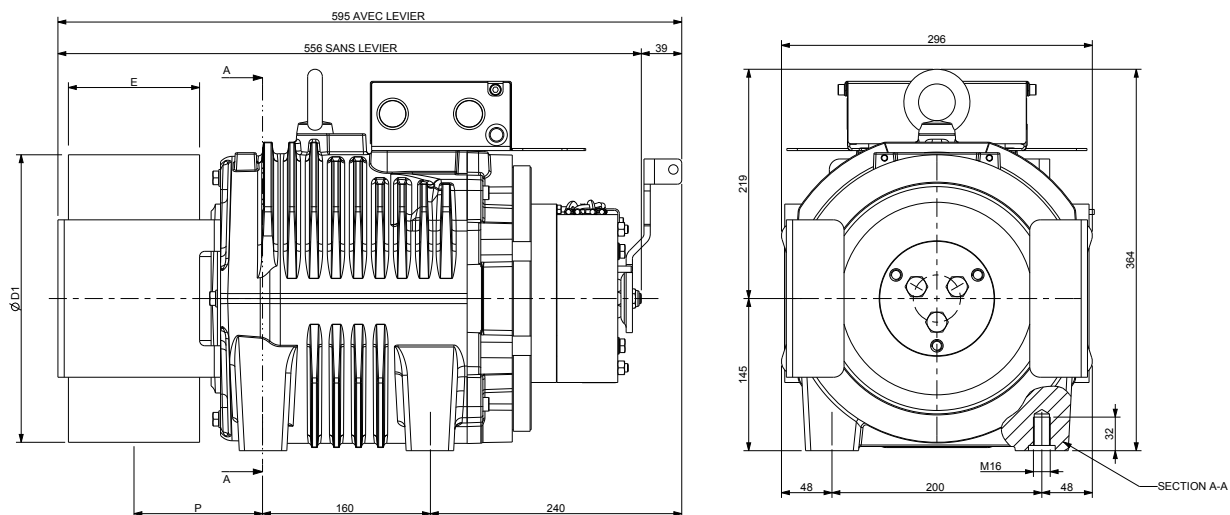
* Câbles gainés

** Exemples de données ; pour des évaluations plus détaillées, nous vous recommandons d'utiliser notre configurateur de produit.

*** Les valeurs se réfèrent à la configuration du tableau (360V)

SG22 - DIMENSIONS

Mod. SG22145B



Ø D1	E	P	Poids Max	Inertie	Syst. Enroulement	Couple S3 40%	Charge statique Max	Puissance Max**
[mm]	[mm]	[mm]	[kg]	[kgm ²]		[Nm]	[kN - kg]	[kW]
120	125	122	160	0,11	CSW*	250	27,5 - 2800	7,6
160				0,15				
200				0,20				
210				0,23				
240				0,29				
270				0,54				
320				0,63				
		117						

Spécifications du Frein

Couple de freinage: [Nm] 2x280
Tension d'Aliment. Std.: [Vcc] 207
Puissance: [W] 2x79
Degré de Protection: IP10

Spécifications Encodeur Standard

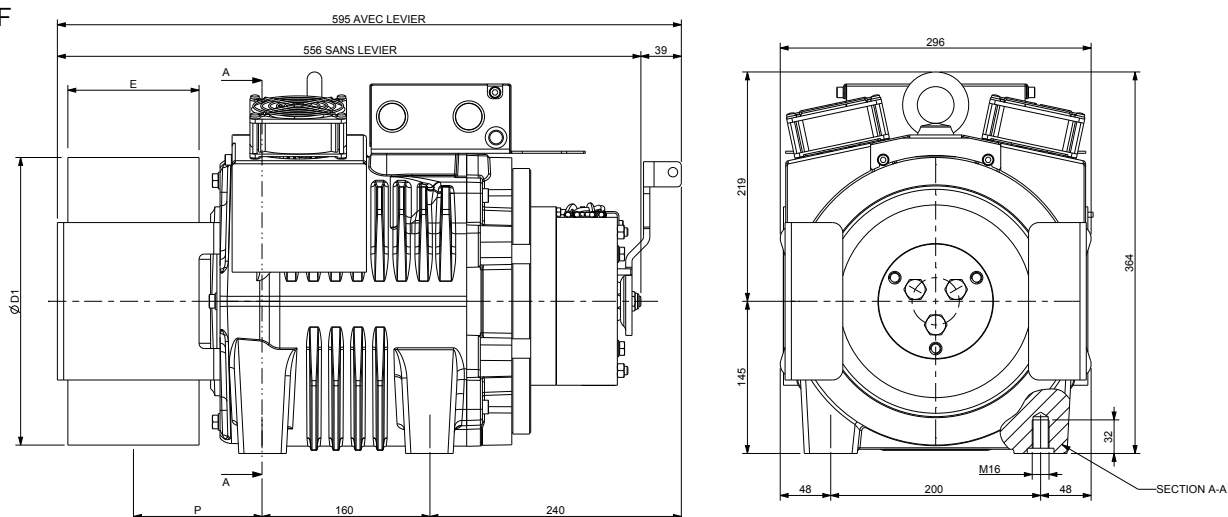
Type: Absolute EnDat
Modèle: Heidenhain ECN 1313
Résolution: 2048 imp/tour 13 bits
Degré de Protection: IP40
Longueur Câbles Standard: [m] 10

* CSW: Système d'enroulement conventionnel.

** Exemples de données; pour des évaluations plus détaillées, nous vous recommandons d'utiliser notre configurateur de produit.

SG22F - DIMENSIONS

Mod. SG22145BF



Ø D1	E	P	Poids Max	Inertie	Syst. Enroulement	Couple S3 40%	Charge statique Max	Puissance Max**
[mm]	[mm]	[mm]	[kg]	[kgm ²]		[Nm]	[kN - kg]	[kW]
120	125	122	163	0,11	CSW*	290	27,5 - 2800	8,8
160				0,15				
200				0,20				
210				0,23				
240				0,29				
270				0,54				
320				0,63				
		117						

Spécifications du Frein

Couple de freinage: [Nm] 2x280
Tension d'Aliment. Std.: [Vcc] 207
Puissance: [W] 2x79
Degré de Protection: IP10

Spécifications Encodeur Standard

Type: Absolute EnDat
Modèle: Heidenhain ECN 1313
Résolution: 2048 imp/tour 13 bits
Degré de Protection: IP40
Longueur Câbles Standard: [m] 10

Données de ventilation

Tension: [V] 220
Puissance: [W] 2x16

* CSW: Système d'enroulement conventionnel.

** Exemples de données; pour des évaluations plus détaillées, nous vous recommandons d'utiliser notre configurateur de produit.



by
SICOR ITALY
AN  COMPANY

Sicor Italy S.R.L.

Viale Caproni, 32 Rovereto (TN) - Italy · Tel: +39 0464 484 111 · info@sicoritaly.com

www.sicoritaly.com