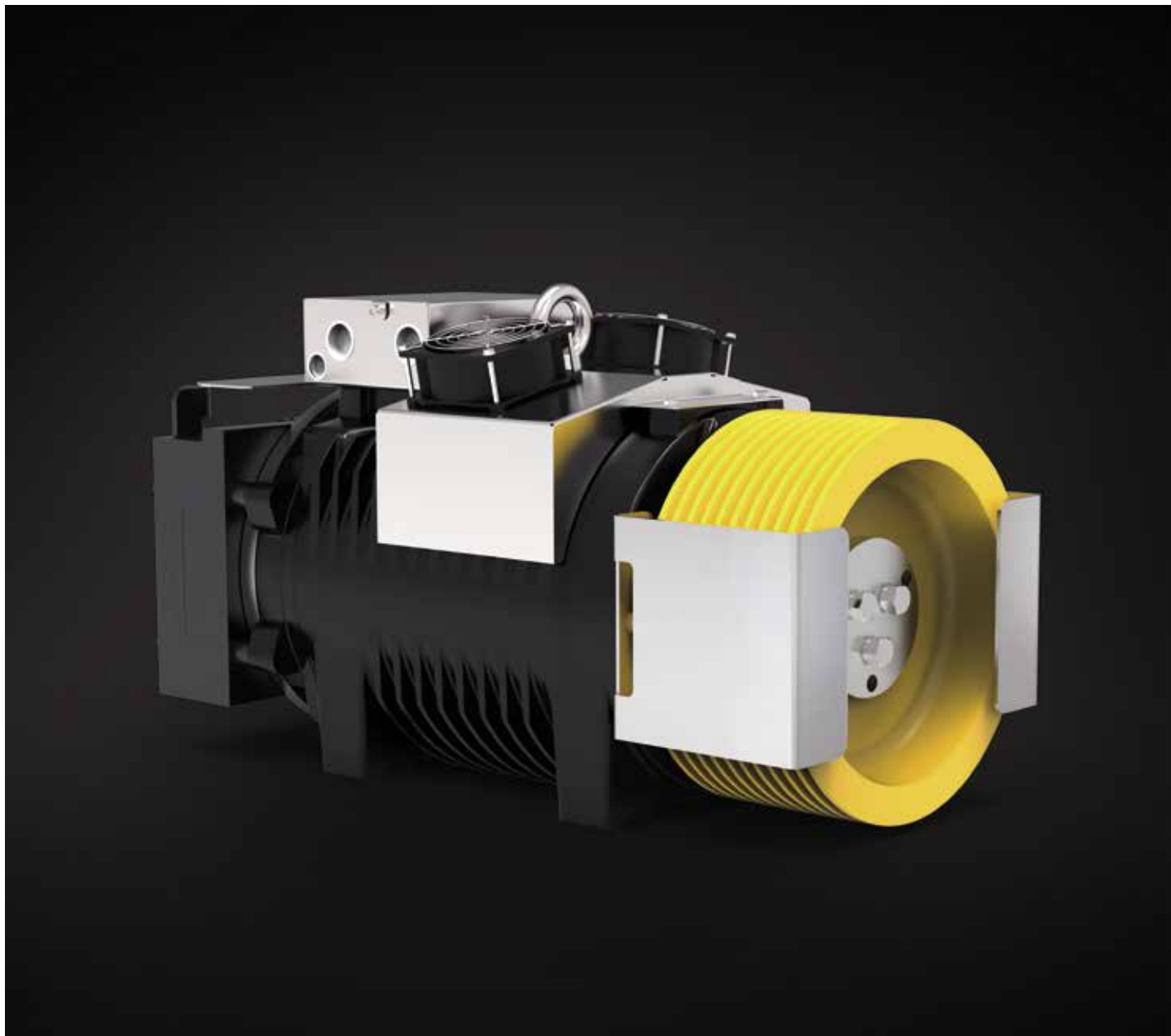



# SG38

# GEARLESS MACHINES

## SG SERIES



| Modèle  | Pour portée jusqu'à | Gamme vitesse de cabine en 2:1 | Gamme diamètres poulies de traction                                 | Charge statique Max |
|---|---------------------|--------------------------------|---|---------------------|
|   | [kg]                | [m/s]                          | [mm]  | [kN-kg]             |
| <b>SG38</b>  | <b>2000</b>         | 0,63 ... 2,50                  | <b>120(*)</b> , 160(*), 200, 210, 240, 270, 320, 360, 400, 450, 480 | 34,3-3500           |

Avec poulies en saillie.

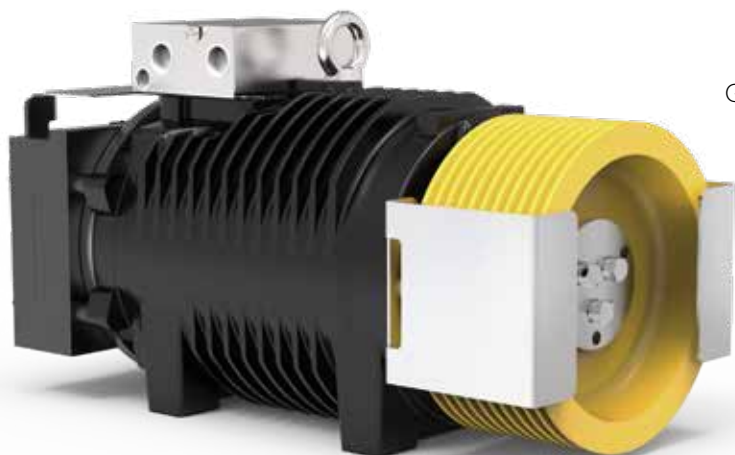
\* Câbles gainés

Les diamètres de poulies utilisés pour calculer les charges indiquées dans le tableau, dans des conditions de système standard, sont indiqués en caractère gras (voir calculs dédiés à chaque modèle).

Exemples de données ; pour des évaluations plus détaillées, nous vous recommandons d'utiliser notre configurateur de produit.



# SG38 - SG38F



SG38 Gearless sans kit ventilation

Couple Nominal **490 Nm SG38F (S3 40%)**  
 Couple de freinage **2x410 Nm**  
 Gamme de Puissance (min - max) **2,6 - 19,5 kW**  
 Charge statique Maximum **34,3 kN - 3500 kg**  
 Poids maximum **226 kg**  
 Tension Nominale Moteur **360 V - 208 V**



SG38F Gearless avec kit ventilation

## TABLEAUX DES EXEMPLES DE CONFIGURATIONS\*\*

| Modèle    | Ø Poulie de Traction | Vitesse de la cabine | Q - Portée nominale | P - Poids cabine | Tours rpm            | P *** | I *** | Fréquence réglée | Nb de câbles x diamètre Ø |
|-----------|----------------------|----------------------|---------------------|------------------|----------------------|-------|-------|------------------|---------------------------|
|           | [mm]                 | [m/s]                | [kg]                | [kg]             | [min <sup>-1</sup> ] | [kW]  | [A]   | [Hz]             | [mm]                      |
| SG38145B  | 120                  | 0,63                 | 2000                | 1650             | 199                  | 7,8   | 18,9  | 33,4             | 8x6,5 (*)                 |
| SG38145B  | 120                  | 1                    | 2000                | 1650             | 380                  | 12,4  | 34    | 53,1             | 8x6,5 (*)                 |
| SG38145B  | 160                  | 0,63                 | 1600                | 1600             | 199                  | 6,3   | 20,3  | 25,1             | 7x6,5 (*)                 |
| SG38145B  | 160                  | 1                    | 1600                | 1600             | 254                  | 9,9   | 24,6  | 39,8             | 7x6,5 (*)                 |
| SG38145B  | 160                  | 1,6                  | 1600                | 1600             | 380                  | 15,8  | 36,5  | 63,5             | 7x6,5 (*)                 |
| SG38145B  | 200                  | 0,63                 | 1000                | 1200             | 120                  | 4,4   | 12,0  | 20,1             | 10x6,5                    |
| SG38145B  | 200                  | 1                    | 1000                | 1200             | 199                  | 6,9   | 18,9  | 31,8             | 10x6,5                    |
| SG38145B  | 200                  | 1,6                  | 1000                | 1200             | 380                  | 11,1  | 31,9  | 50,9             | 10x6,5                    |
| SG38145B  | 210                  | 0,63                 | 1000                | 1200             | 120                  | 4,4   | 12,6  | 19,1             | 10x6,5                    |
| SG38145B  | 210                  | 1                    | 1000                | 1200             | 199                  | 6,9   | 19,9  | 30,3             | 10x6,5                    |
| SG38145B  | 210                  | 1,6                  | 1000                | 1200             | 291                  | 11,1  | 26,4  | 48,5             | 10x6,5                    |
| SG38145B  | 210                  | 2                    | 1000                | 1200             | 380                  | 13,9  | 33,5  | 60,6             | 10x6,5                    |
| SG38145B  | 240                  | 0,63                 | 1000                | 1200             | 120                  | 4,3   | 14,1  | 16,7             | 9x6,5                     |
| SG38145B  | 240                  | 1                    | 1000                | 1200             | 199                  | 6,8   | 22,3  | 26,5             | 9x6,5                     |
| SG38145BF | 240                  | 1,6                  | 1000                | 1200             | 254                  | 10,9  | 25,9  | 42,4             | 9x6,5                     |
| SG38145BF | 240                  | 2                    | 1000                | 1200             | 380                  | 11,4  | 31,3  | 53,1             | 9x6,5                     |
| SG38145BF | 320                  | 0,63                 | 800                 | 950              | 120                  | 3,6   | 15,8  | 12,5             | 6x8                       |
| SG38145BF | 320                  | 1                    | 800                 | 950              | 120                  | 5,7   | 15,8  | 19,9             | 6x8                       |
| SG38145B  | 320                  | 0,63                 | 675                 | 930              | 120                  | 3,0   | 13,3  | 12,5             | 5x8                       |
| SG38145B  | 320                  | 1                    | 675                 | 930              | 120                  | 5,0   | 13,8  | 19,9             | 6x8                       |
| SG38145B  | 320                  | 1,6                  | 675                 | 930              | 199                  | 8,0   | 21,7  | 31,8             | 6x8                       |
| SG38145BF | 320                  | 2                    | 675                 | 930              | 254                  | 10,0  | 25,2  | 39,8             | 6x8                       |
| SG38145BF | 320                  | 2,5                  | 675                 | 930              | 380                  | 12,5  | 36,6  | 49,7             | 6x8                       |

| Spécifications configurations      |   |
|------------------------------------|---|
| Normes harmonisées de référence    | EN 81-20 et EN 81-50  |
| Suspension - Système d'enroulement | 2:1 - CSW: Système d'enroulement conventionnel  |
| Position gearless                  | Haut  |
| Rendement cage                     | 0,9   |
| Nb de poulies sur roulements       | 2 pour charges ≤ 1000 kg - 3 pour charges > 1000 kg   |
| Équilibrage du contre-poids        | 50%   |
| Course                             | 30 m  |
| Service                            | S3 40%  |
| Démarrages heure                   | 180   |
| Angle d'enroulement                | 180°  |
| Accélération                       | 0,3+0,5m/s <sup>2</sup> pour vitesse cabine ≤ 1 m/s - 0,5+0,7m/s <sup>2</sup> pour vitesse cabine > 1 m/s |

Pour la valeur du couple de court-circuit, de la vitesse relative et de la valeur de tension minimale permettant le fonctionnement de la machine gearless, se référer au configurateur produit

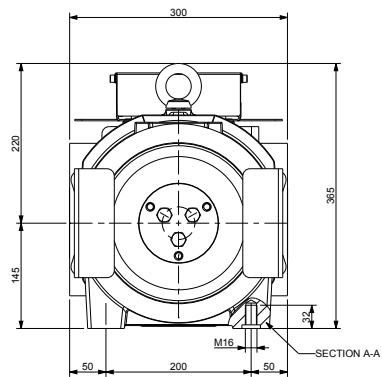
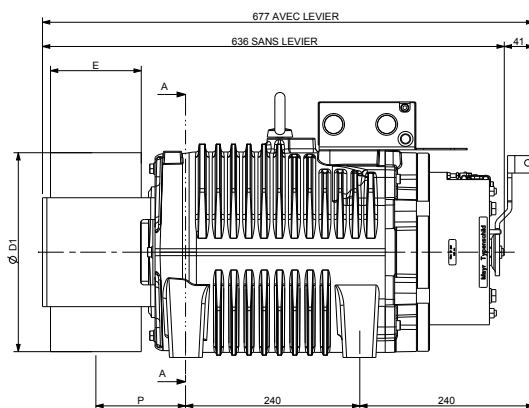
\* Câbles gainés

\*\* Exemples de données ; pour des évaluations plus détaillées, nous vous recommandons d'utiliser notre configurateur de produit.

\*\*\* Les valeurs se réfèrent à la configuration du tableau (360V)

## SG38 - DIMENSIONS

Mod. SG38145B



| Ø D1 | E    | P    | Poids Max | Inertie             | Syst. Enroulement | Couple S3 40% | Charge statique Max | Puissance Max** |
|------|------|------|-----------|---------------------|-------------------|---------------|---------------------|-----------------|
| [mm] | [mm] | [mm] | [kg]      | [kgm <sup>2</sup> ] |                   | [Nm]          | [kN - kg]           | [kW]            |
| 120  | 125  | 124  | 223       | 0,18                | CSW*              | 410           | 34,3 - 3500         | 16,3            |
| 160  |      |      |           | 0,21                |                   |               |                     |                 |
| 200  |      |      |           | 0,26                |                   |               |                     |                 |
| 210  |      |      |           | 0,29                |                   |               |                     |                 |
| 240  |      |      |           | 0,35                |                   |               |                     |                 |
| 270  |      |      |           | 0,60                |                   |               |                     |                 |
| 320  | 100  | 119  | 223       | 0,69                | CSW*              | 410           | 34,3 - 3500         | 16,3            |
| 360  |      |      |           | 0,76                |                   |               |                     |                 |
| 400  |      |      |           | 1,06                |                   |               |                     |                 |
| 450  |      |      |           | 1,48                |                   |               |                     |                 |
| 480  | 125  | 124  | 223       | 2,11                | CSW*              | 410           | 34,3 - 3500         | 16,3            |

### Spécifications du Frein

Couple de freinage: [Nm] 2x410

Tension d'Aliment. Std.: [Vcc] 207

Puissance: [W] 2x82

Degré de Protection: IP10

### Spécifications Encodeur Standard

Type: Absolute EnDat

Modèle: Heidenhain ECN 1313

Résolution: 2048 imp/tour 13 bits

Degré de Protection: IP40

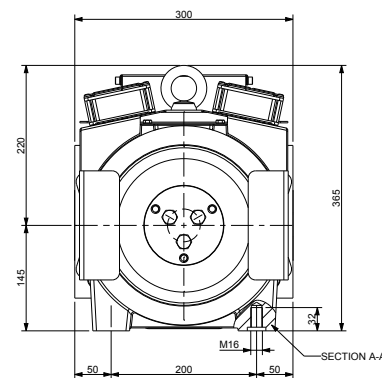
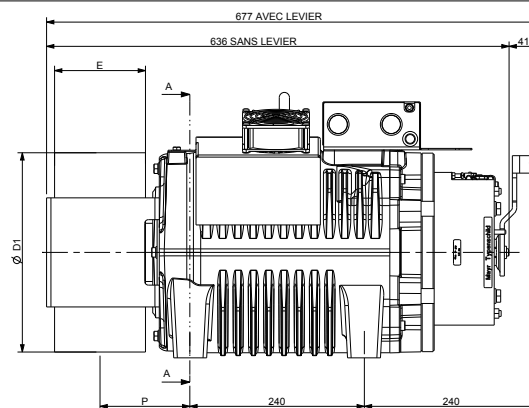
Longueur Câbles Standard: [m] 10

\* CSW: Système d'enroulement conventionnel.

\*\* Exemples de données; pour des évaluations plus détaillées, nous vous recommandons d'utiliser notre configurateur de produit.

## SG38F - DIMENSIONS

Mod. SG38145BF



| Ø D1 | E    | P    | Poids Max | Inertie             | Syst. Enroulement | Couple S3 40% | Charge statique Max | Puissance Max** |
|------|------|------|-----------|---------------------|-------------------|---------------|---------------------|-----------------|
| [mm] | [mm] | [mm] | [kg]      | [kgm <sup>2</sup> ] |                   | [Nm]          | [kN - kg]           | [kW]            |
| 120  | 125  | 124  | 226       | 0,18                | CSW*              | 490           | 34,3 - 3500         | 19,5            |
| 160  |      |      |           | 0,21                |                   |               |                     |                 |
| 200  |      |      |           | 0,26                |                   |               |                     |                 |
| 210  |      |      |           | 0,29                |                   |               |                     |                 |
| 240  |      |      |           | 0,35                |                   |               |                     |                 |
| 270  |      |      |           | 0,60                |                   |               |                     |                 |
| 320  | 100  | 119  | 226       | 0,69                | CSW*              | 490           | 34,3 - 3500         | 19,5            |
| 360  |      |      |           | 0,76                |                   |               |                     |                 |
| 400  |      |      |           | 1,06                |                   |               |                     |                 |
| 450  |      |      |           | 1,48                |                   |               |                     |                 |
| 480  | 125  | 124  | 226       | 2,11                | CSW*              | 490           | 34,3 - 3500         | 19,5            |

### Spécifications du Frein

Couple de freinage: [Nm] 2x410

Tension d'Aliment. Std.: [Vcc] 207

Puissance: [W] 2x82

Degré de Protection: IP10

### Spécifications Encodeur Standard

Type: Absolute EnDat

Modèle: Heidenhain ECN 1313

Résolution: 2048 imp/tour 13 bits

Degré de Protection: IP40

Longueur Câbles Standard: [m] 10

### Données de ventilation

Tension: [V] 220

Puissance: [W] 2x16

\* CSW: Système d'enroulement conventionnel.

\*\* Exemples de données; pour des évaluations plus détaillées, nous vous recommandons d'utiliser notre configurateur de produit.



by  
**SICOR ITALY**  
AN  ELEVANTIS COMPANY

**Sicor Italy S.R.L.**

Viale Caproni, 32 Rovereto (TN) - Italy · Tel: +39 0464 484 111 · [info@sicoritaly.com](mailto:info@sicoritaly.com)

[www.sicoritaly.com](http://www.sicoritaly.com)