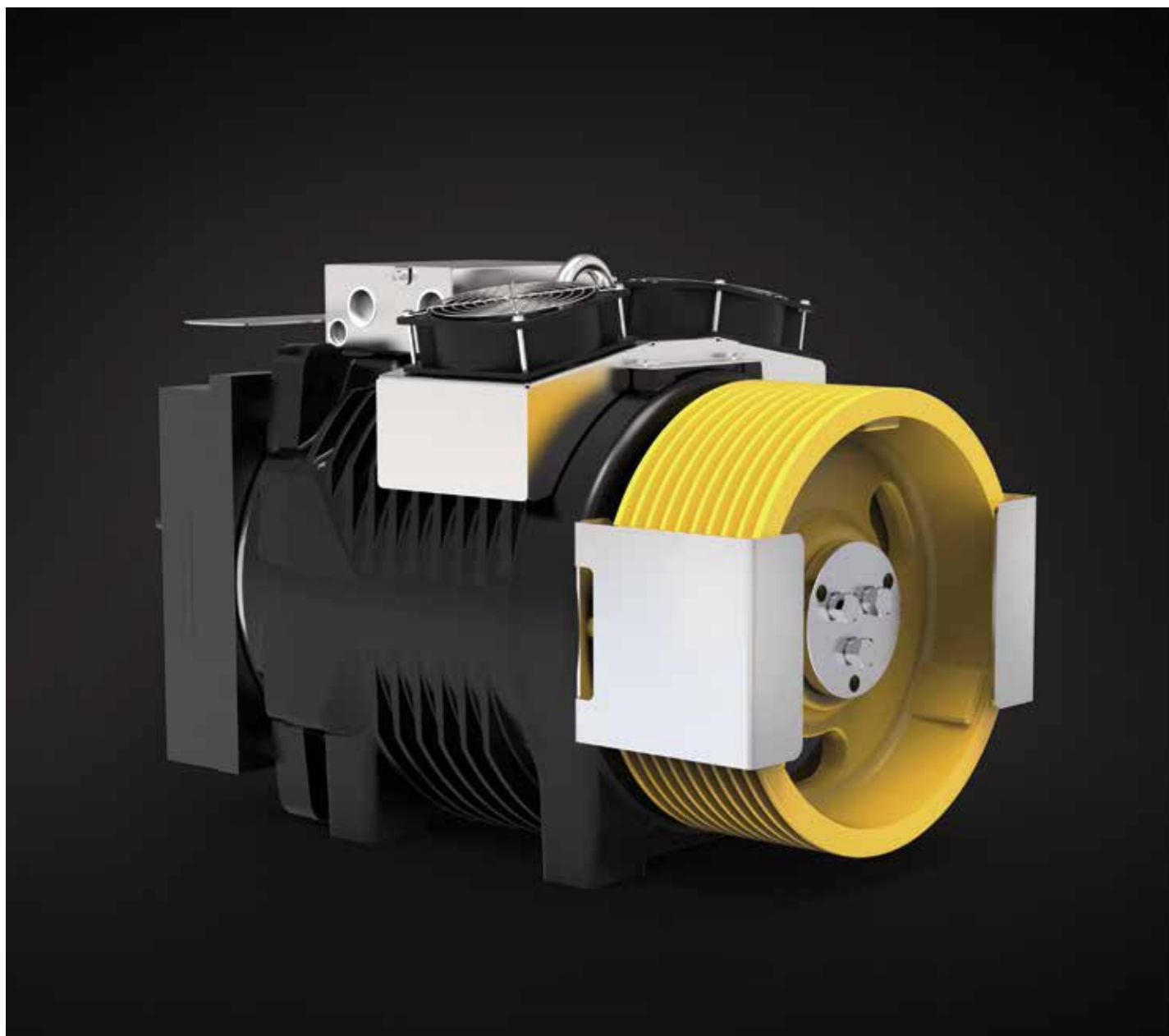



SG40HF

GEARLESS MACHINES SG SERIES



Modèle	Pour portée jusqu'à [kg]	Gamme vitesse de cabine en 2:1 [m/s]	Gamme diamètres poulies de traction [mm]	Charge statique Max [kN-kg]
SG40HF 	2000	0,63 ... 2,50	120(*), 160(*) , 200, 210, 240, 270, 320, 360, 400, 450, 480, 520	34,3-3500

Avec poulies en saillie.

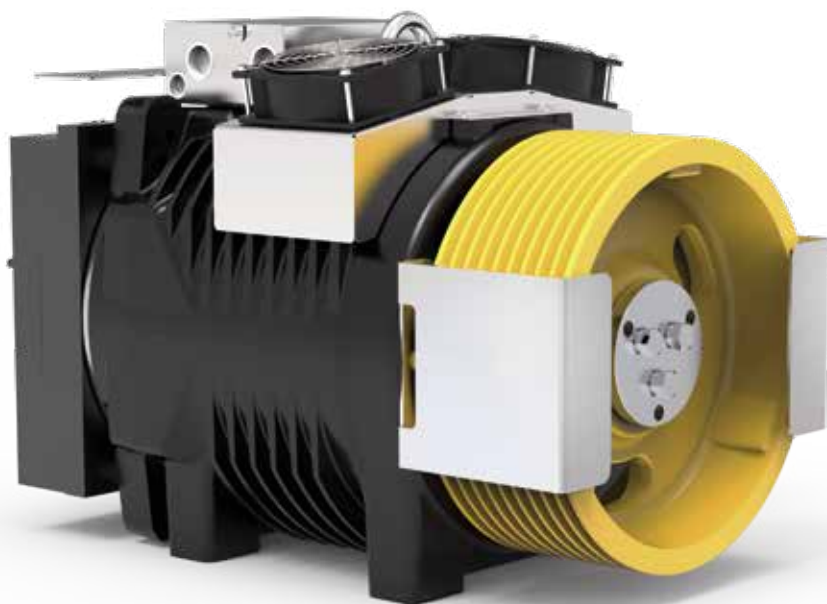
* Câbles gainés

Les diamètres de poulies utilisés pour calculer les charges indiquées dans le tableau, dans des conditions de système standard, sont indiqués en caractère gras (voir calculs dédiés à chaque modèle).

Exemples de données ; pour des évaluations plus détaillées, nous vous recommandons d'utiliser notre configurateur de produit.



Couple Nominal **550 Nm (S3 40%)**
 Couple de freinage **2x600Nm**
 Gamme de Puissance (min - max) **6,9 - 21,9 kW**
 Charge statique Maximum **34,3 kN - 3500 kg**
 Poids maximum **258 kg**
 Tension Nominale Moteur **360 V - 208 V**



TABLEAUX DES EXEMPLES DE CONFIGURATIONS**

Modèle	Ø Poulie de Traction [mm]	Vitesse de la cabine [m/s]	Q - Portée nominale [kg]	P - Poids cabine [kg]	Tours rpm [min ⁻¹]	p *** [kW]	I *** [A]	Fréquence réglée [Hz]	Nb de câbles x diamètre Ø [mm]
SG40185HF	160	0,63	2000	1650	191	7,63	20,3	25,1	8 x 6,5(*)
SG40185HF	160	1	2000	1650	255	12,1	26,4	39,8	8 x 6,5(*)
SG40185HF	160	1,6	2000	1650	380	19,3	39,7	63,5	8 x 6,5(*)
SG40185HF	200	0,63	1600	1600	119	6,14	13,4	20,1	7 x 6,5(*)
SG40185HF	200	1	1600	1600	191	9,71	20,4	31,8	7 x 6,5(*)
SG40185HF	240	0,63	1275	1400	119	5,36	14,1	16,7	10 x 6,5
SG40185HF	240	1	1275	1400	191	8,39	21,1	26,5	9 x 6,5
SG40185HF	270	0,63	1000	1200	119	4,56	13,5	14,9	8 x 8
SG40185HF	270	1	1000	1200	191	7,22	20,4	23,6	8 x 8

Spécifications configurations

Normes harmonisées de référence	EN 81-20 et EN 81-50
Suspension - Système d'enroulement	2:1 - CSW****
Position gearless	Haut
Rendement cage	0,9
Nb de poulies sur roulements	2 pour charges ≤ 1000 kg 3 pour charges > 1000 kg
Équilibrage du contre-poids	50%
Course	30 m
Service	S3 40%
Démarrages heure	180
Angle d'enroulement	180°
Accélération	0,3±0,5m/s ² pour vitesse de la cabine ≤ 1 m/s - 0,5±0,7m/s ² pour vitesse de la cabine > 1 m/s

Pour la valeur du couple de court-circuit, de la vitesse relative et de la valeur de tension minimale permettant le fonctionnement de la machine gearless, se référer au configurateur produit

* Câbles gainés

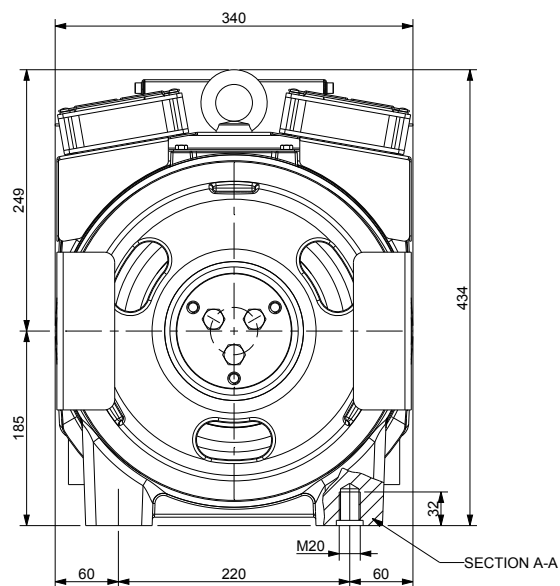
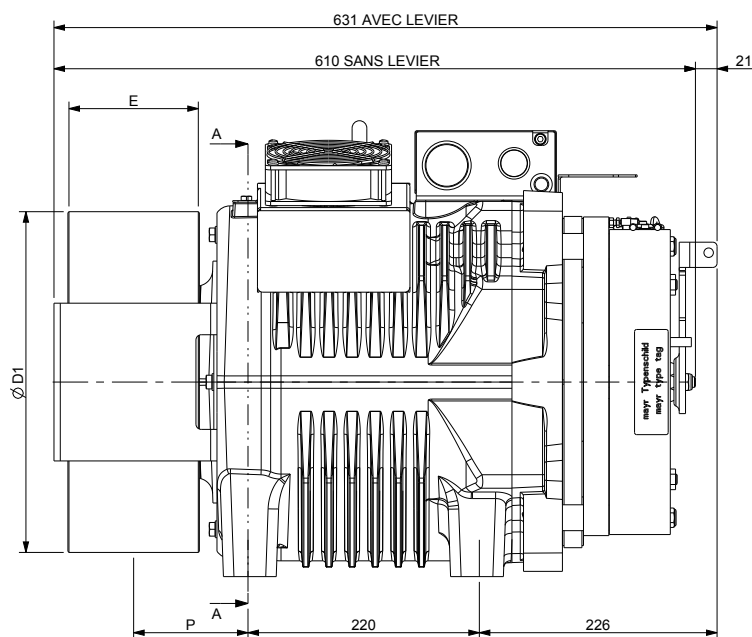
** Exemples de données ; pour des évaluations plus détaillées, nous vous recommandons d'utiliser notre configurateur de produit.

*** Les valeurs se réfèrent à la configuration du tableau (360V)

**** CSW: Système d'enroulement conventionnel.

SG40HF - DIMENSIONS

Mod. SG40185HF



Ø D1	E	P	Poids Max	Inertie	Système Enroulement	Couple S3 40%	Charge statique Max	Puissance Maximum **
[mm]	[mm]	[mm]	[kg]	[kgm ²]		[Nm]	[kN - kg]	[kW]
120	125	114	258	0,27	CSW*	550	34,3 - 3500	21,9
160				0,31				
200				0,36				
210				0,39				
240				0,45				
270	0,70							
320	109	0,79						
360	100	101		0,86				
400				1,16				
450				1,58				
480				2,21				
520	110	106		2,56				

Spécifications du Frein

Couple de freinage: [Nm] 2x600
Tension d'Aliment. Std.: [Vcc] 207
Puissance: [W] 2x92
Degré de Protection: IP10

Spécifications Encodeur Standard

Type: Absolute EnDat
Modèle: Heidenhain ECN 1313
Résolution: 2048 imp/tour 13 bits
Degré de Protection: IP40
Longueur Câbles Standard: [m] 10

Données de ventilation

Tension: [V] 220
Puissance: [W] 2x16

* CSW: Système d'enroulement conventionnel.

** Exemples de données; pour des évaluations plus détaillées, nous vous recommandons d'utiliser notre configurateur de produit.



by
SICOR ITALY
AN  ELEVANTIS COMPANY

Sicor Italy S.R.L.

Viale Caproni, 32 Rovereto (TN) - Italy · Tel: +39 0464 484 111 · info@sicoritaly.com

www.sicoritaly.com