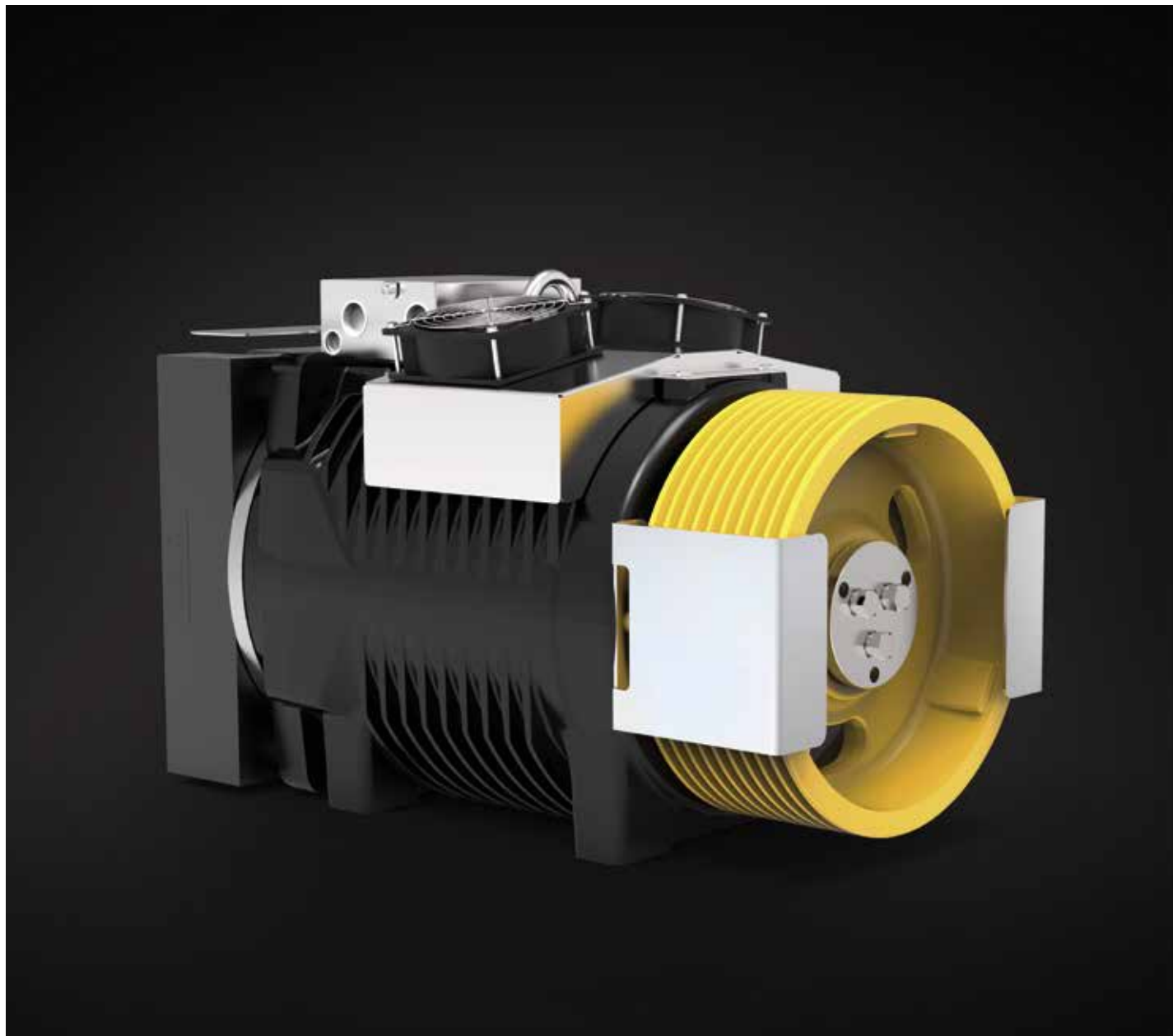



SG48

GEARLESS MACHINES

SG SERIES



Modèle	Pour portée jusqu'à [kg]	Gamme vitesse de cabine en 2:1 [m/s]	Gamme diamètres poulies de traction [mm]	Charge statique Max [kN-kg]
SG48 	1600	0,63 ... 2,50	120(*), 160(*), 200, 210, 240 , 270, 320, 360, 400, 450, 480, 520	34,3-3500

Avec poulies en saillie.

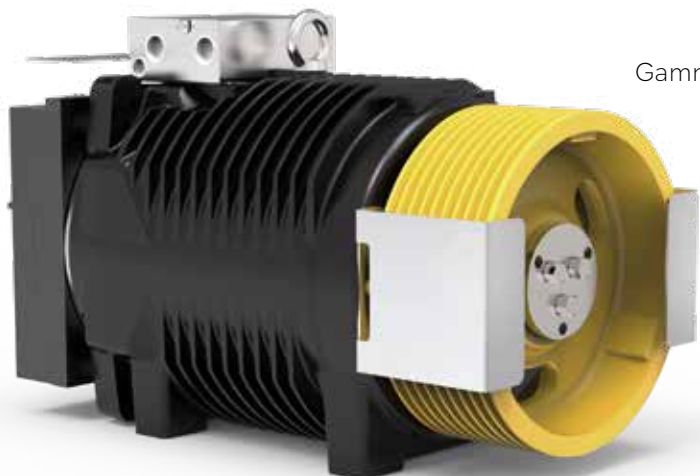
* Câbles gainés

Les diamètres de poulies utilisés pour calculer les charges indiquées dans le tableau, dans des conditions de système standard, sont indiqués en caractère gras (voir calculs dédiés à chaque modèle).

Exemples de données ; pour des évaluations plus détaillées, nous vous recommandons d'utiliser notre configurateur de produit.



SG48 - SG48F - SG48HF



SG48 Gearless sans kit ventilation

Couple Nominal **720 Nm SG48F/HF (S3 40%)**
 Couple de freinage **2x600 Nm (F) - 2x850 Nm (HF)**
 Gamme de Puissance (min - max) **4,1 - 23,4 kW**
 Charge statique Maximum **34,3 kN - 3500 kg**
 Poids maximum **324 kg (F) 364 kg (HF)**
 Tension Nominale Moteur **360 V - 208 V**



SG48F/HF Gearless avec kit ventilation

TABLEAUX DES EXEMPLES DE CONFIGURATIONS**

Modèle	Ø Poulie de Traction	Vitesse de la cabine	Q - Portée nominale	P - Poids cabine	Tours rpm	p ***	I ***	Fréquence réglée	Nb de câbles x diamètre Ø
	[mm]	[m/s]	[kg]	[kg]	[min-1]	[kW]	[A]	[Hz]	[mm]
SG48185HF	240	0,63	1600	1600	120	7,08	18,97	16,7	10 x Ø 8
SG48185HF	240	1,00	1600	1600	195	11,28	29,37	26,6	10 x Ø 8
SG48185B	240	1,60	1275	1400	275	14,83	34,4	42,4	10 x Ø 8
SG48185HF	320	0,63	1275	1400	120	5,24	18,77	12,5	8 x Ø 8
SG48185HF	320	1,00	1275	1400	120	8,95	20,13	19,9	9 x Ø 8
SG48185BF	320	1,60	1000	1200	195	11,65	25,6	31,8	9 x Ø 8
SG48185BF	320	2,00	1000	1200	375	14,88	36,8	39,7	10 x Ø 8
SG48185BF	320	2,50	1000	1200	310	18,35	39,68	49,7	9 x Ø 8
SG48185HF	400	0,63	1000	1200	65	4,32	11,88	10	4 x Ø 10
SG48185HF	400	1,00	1000	1200	120	7,12	20,05	15,9	5 x Ø 10
SG48185BF	400	1,60	800	950	195	9,09	24,9	25,4	5 x Ø 9
SG48185BF	400	2,00	800	950	195	11,86	26,0	31,9	5 x Ø 10
SG48185BF	400	2,50	675	930	375	12,99	32,1	39,8	5 x Ø 10
SG48185BF	480	0,63	800	950	65	3,40	11,3	--	3 x Ø 10
SG48185BF	480	1,00	800	950	120	5,75	19,3	--	4 x Ø 10
SG48185BF	480	1,60	675	930	195	7,60	24,8	21,2	5 x Ø 8
SG48185BF	480	2,00	675	930	195	9,50	24,8	26,5	5 x Ø 8
SG48185B	520	0,63	630	900	65	2,79	10	7,7	4 x Ø 8
SG48185BF	520	1,00	630	900	120	4,50	16,2	12,3	4 x Ø 8
SG48185BF	520	1,60	630	900	120	7,10	16,2	19,6	4 x Ø 8
SG48185BF	520	2,00	630	900	195	8,90	25,1	24,5	4 x Ø 8

Spécifications configurations	
Normes harmonisées de référence	EN 81-20 et EN 81-50
Suspension - Système d'enroulement	2:1 - CSW: Système d'enroulement conventionnel
Position gearless	Haut
Rendement cage	0,9
Nb de poulies sur roulements	2 pour charges ≤ 1000 kg - 3 pour charges > 1000 kg
Équilibrage du contre-poids	50%
Course	30 m
Service	S3 40%
Démarrages heure	180
Angle d'enroulement	180°
Accélération	0,3+0,5m/s ² pour vitesse cabine ≤ 1 m/s - 0,5+0,7m/s ² pour vitesse cabine > 1 m/s

Pour la valeur du couple de court-circuit, de la vitesse relative et de la valeur de tension minimale permettant le fonctionnement de la machine gearless, se référer au configurateur produit

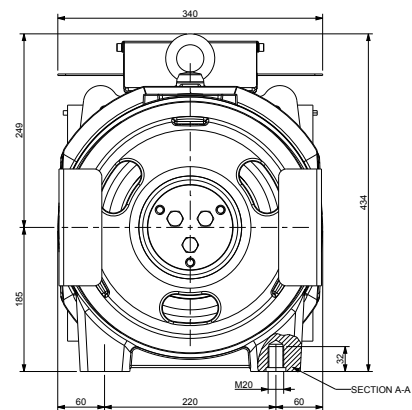
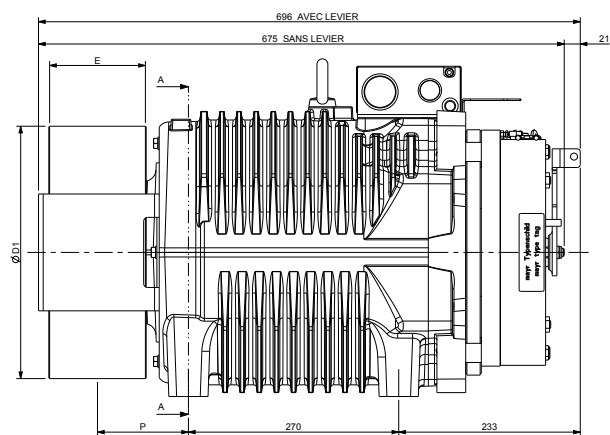
* Câbles gainés

** Exemples de données ; pour des évaluations plus détaillées, nous vous recommandons d'utiliser notre configurateur de produit.

*** Les valeurs se réfèrent à la configuration du tableau (360V)

SG48 - DIMENSIONS

Mod. SG48185B



Ø D1	E	P	Poids Max	Inertie	Syst. Enroulement	Couple S3 40%	Charge statique Max	Puissance Max**
[mm]	[mm]	[mm]	[kg]	[kgm ²]		[Nm]	[kN - kg]	[kW]
120	125	122	309	0,36	CSW*	600	34,3 - 3500	19,5
160				0,39				
200				0,44				
210				0,47				
240				0,53				
270				0,78				
320				117				
360	100	109		0,94				
400				1,24				
450				1,66				
480				2,29				
520	110	114		2,64				

Spécifications du Frein

Couple de freinage: [Nm] 2x600
Tension d'Aliment. Std.: [Vcc] 207
Puissance: [W] 2x92
Degré de Protection: IP10

Spécifications Encodeur Standard

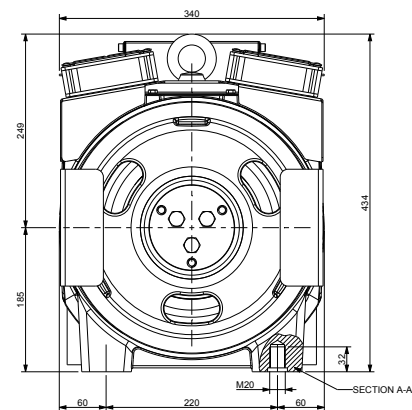
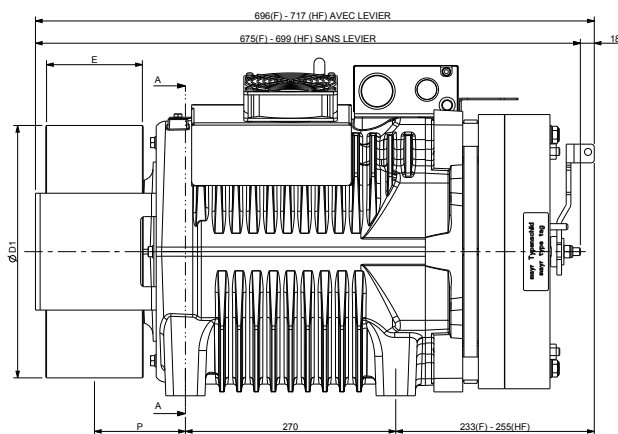
Type: Absolute EnDat
Modèle: Heidenhain ECN 1313
Résolution: 2048 imp/tour 13 bits
Degré de Protection: IP40
Longueur Câbles Standard: [m] 10

* CSW: Système d'enroulement conventionnel.

** Exemples de données; pour des évaluations plus détaillées, nous vous recommandons d'utiliser notre configurateur de produit.

SG48F /- DIMENSIONS

Mod. SG48185BF
Mod. SG48185HF



Ø D1	E	P	Poids Max	Inertie	Syst. Enroulement	Couple S3 40%	Charge statique Max	Puissance Max**
[mm]	[mm]	[mm]	[kg]	[kgm ²]		[Nm]	[kN - kg]	[kW]
120	125	122	"324 (F) 364 (HF)"	0,36	CSW*	720	34,3 - 3500	23,4
160				0,39				
200				0,44				
210				0,47				
240				0,53				
270				0,78				
320				117				
360	100	109		0,94				
400				1,24				
450				1,66				
480				2,29				
520	110	114		2,64				

Spécifications du Frein

Coupe de freinage (SG48F): [Nm] 2x600
Coupe de freinage (SG48HF): [Nm] 2x850
Tension d'Aliment. Std.: [Vcc] 207
Puissance (SG48F): [W] 2x92 - (SG48HF): [W] 2x131
Degré de Protection: IP10

Spécifications Encodeur Standard

Type: Absolute EnDat
Modèle: Heidenhain ECN 1313
Résolution: 2048 imp/tour 13 bits
Degré de Protection: IP40
Longueur Câbles Standard: [m] 10

Données de ventilation

Tension: [V] 220
Puissance: [W] 2x16

* CSW: Système d'enroulement conventionnel.

** Exemples de données; pour des évaluations plus détaillées, nous vous recommandons d'utiliser notre configurateur de produit.



by
SICOR ITALY
AN  COMPANY

Sicor Italy S.R.L.

Viale Caproni, 32 Rovereto (TN) - Italy · Tel: +39 0464 484 111 · info@sicoritaly.com

www.sicoritaly.com