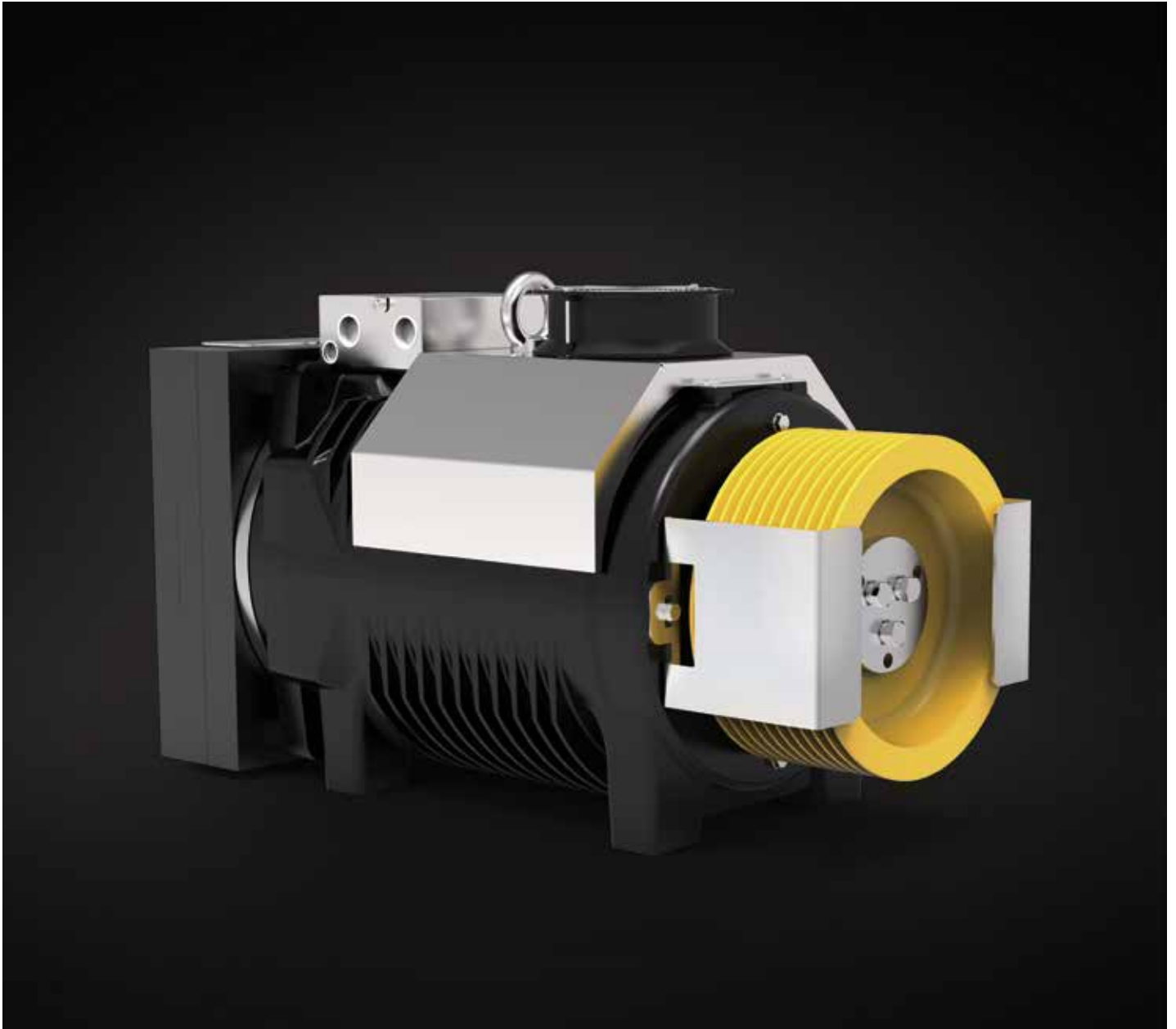



SG58

GEARLESS MACHINES

SG SERIES



Modèle	Pour portée jusqu'à	Gamme vitesse de cabine en 2:1	Gamme diamètres poulies de traction	Charge statique Max
	[kg]	[m/s]	[mm]	[kN-kg]
SG58 	2000	0,63 ... 3,00	120(*), 160(*), 200, 210, 240, 270, 320, 360, 400, 450, 480, 520	39,2-4000

Avec poulies en saillie.

* Câbles gainés

Les diamètres de poulies utilisés pour calculer les charges indiquées dans le tableau, dans des conditions de système standard, sont indiqués en caractère gras (voir calculs dédiés à chaque modèle).

Exemples de données ; pour des évaluations plus détaillées, nous vous recommandons d'utiliser notre configurateur de produit.



SG58 - SG58F



SG58 Gearless sans kit ventilation

Couple Nominal **1065 Nm SG58F (S3 40%)**
 Couple de freinage **2x1200 Nm**
 Gamme de Puissance (min - max) **6 - 34,6 kW**
 Charge statique Maximum **39,2 kN - 4000 kg**
 Poids maximum **446 kg**
 Tension Nominale Moteur **360 V**



SG58F Gearless avec kit ventilation

TABLEAUX DES EXEMPLES DE CONFIGURATIONS**

Modèle	Ø Poulie de Traction [mm]	Vitesse de la cabine [m/s]	Q - Portée nominale [kg]	P - Poids cabine [kg]	Tours rpm [min ⁻¹]	p *** [kW]	I *** [A]	Fréquence réglée [Hz]	Nb de câbles x diamètre Ø [mm]
SG58200BF	320	0,63	2000	1650	120	8,43	41,8	12,5	11 x Ø 8
SG58200BF	320	1,00	1600	1650	120	13,52	41,76	19,9	11 x Ø 8
SG58200BF	320	1,60	1600	1600	195	17,74	51,0	31,8	11 x Ø 8
SG58200B	320	2,00	1275	1400	275	18,44	59,5	39,8	11 x Ø 8
SG58200BF	320	2,50	1275	1400	310	23,07	63,6	49,8	11 x Ø 8
SG58200BF	360	0,63	1600	1600	120	6,71	37,1	11,2	8 x Ø 8
SG58200B	360	1,00	1275	1400	120	8,68	30,5	17,6	8 x Ø 8
SG58200B	360	1,60	1275	1400	195	13,95	41,1	28,3	8 x Ø 8
SG58200BF	360	2,00	1275	1400	275	14,22	63,27	35,3	8 x Ø 8
SG58200BF	360	2,50	1275	1400	275	17,81	60,12	44,2	8 x Ø 8
SG58200BF	400	0,63	1600	1600	65	6,66	23,7	10,0	8 x Ø 8
SG58200BF	400	1,00	1600	1600	120	10,59	41,2	15,9	8 x Ø 8
SG58200BF	400	1,60	1275	1400	195	13,91	50,1	24,4	8 x Ø 8
SG58200BF	400	2,00	1275	1400	195	17,47	50,1	31,9	8 x Ø 8
SG58200BF	400	2,50	1000	1200	275	17,82	57,5	39,8	8 x Ø 8
SG58200BF	400	3,00	1000	1200	310	21,35	61,4	47,7	8 x Ø 8
SG58200BF	480	0,63	1000	1200	65	4,30	13,7	8,3	4 x Ø 10
SG58200BF	480	1,00	1000	1200	120	6,90	24	13,3	4 x Ø 10
SG58200BF	480	1,60	1000	1200	195	11,5	36,8	21,2	5 x Ø 10
SG58200BF	480	2,00	1000	1200	195	14,3	36,8	26,5	5 x Ø 10
SG58200BF	520	0,63	1000	1200	65	4,30	14,9	7,7	4 x Ø 10
SG58200BF	520	1,00	1000	1200	120	6,90	26	12,3	4 x Ø 10
SG58200BF	520	1,60	1000	1200	120	11	26	19,6	4 x Ø 10

Spécifications configurations	
Normes harmonisées de référence	EN 81-20 et EN 81-50
Suspension - Système d'enroulement	2:1 - CSW: Système d'enroulement conventionnel
Position gearless	Haut
Rendement cage	0,9
Nb de poulies sur roulements	2 pour charges ≤ 1000 kg - 3 pour charges > 1000 kg
Équilibrage du contre-poids	50%
Course	30 m
Service	S3 40%
Démarrages heure	180
Angle d'enroulement	180°
Accélération	0,3+0,5m/s ² pour vitesse cabine ≤ 1 m/s - 0,5+0,7m/s ² pour vitesse cabine > 1 m/s

Pour la valeur du couple de court-circuit, de la vitesse relative et de la valeur de tension minimale permettant le fonctionnement de la machine gearless, se référer au configurateur produit

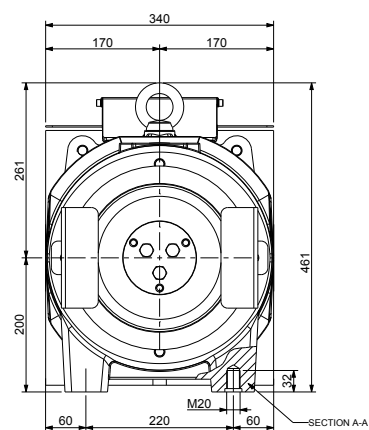
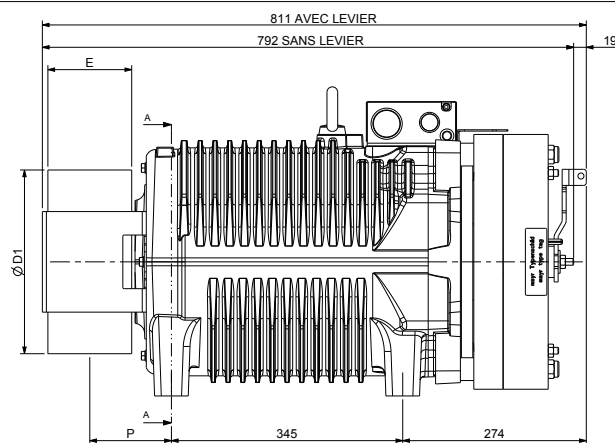
* Câbles gainés

** Exemples de données ; pour des évaluations plus détaillées, nous vous recommandons d'utiliser notre configurateur de produit.

*** Les valeurs se réfèrent à la configuration du tableau (360V)

SG58 - DIMENSIONS

Mod. SG58200B



Ø D1	E	P	Poids Max	Inertie	Syst. Enroulement	Couple S3 40%	Charge statique Max	Puissance Max**
[mm]	[mm]	[mm]	[kg]	[kgm ²]		[Nm]	[kN - kg]	[kW]
120	125	122	441	0,53	CSW*	885	39,2 - 4000	28,7
160				0,57				
200				0,62				
210				0,65				
240				0,71				
270				0,96				
320				1,05				
360	100	109		1,12				
400				1,42				
450				1,84				
480				2,47				
520	110	114		2,82				

Spécifications du Frein

Couple de freinage: [Nm] 2x1200

Tension d'Aliment. Std.: [Vcc] 207

Puissance: [W] 2x158

Degré de Protection: IP10

Spécifications Encodeur Standard

Type: Absolute EnDat

Modèle: Heidenhain ECN 1313

Résolution: 2048 imp/tour 13 bits

Degré de Protection: IP40

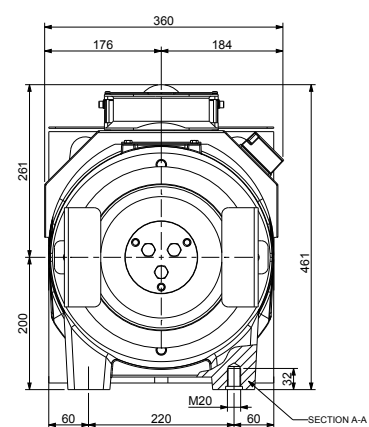
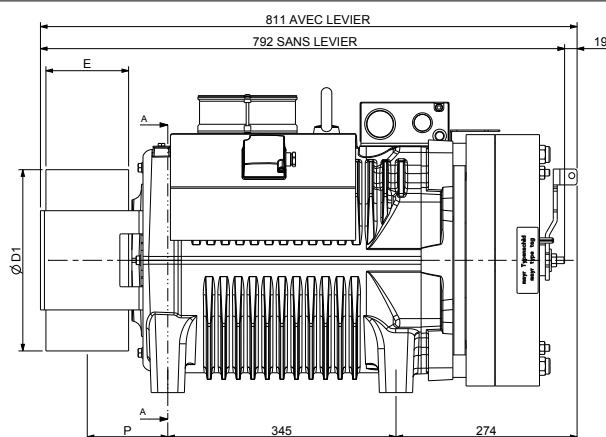
Longueur Câbles Standard: [m] 10

* CSW: Système d'enroulement conventionnel.

** Exemples de données; pour des évaluations plus détaillées, nous vous recommandons d'utiliser notre configurateur de produit.

SG58F - DIMENSIONS

Mod. SG58200BF



Ø D1	E	P	Poids Max	Inertie	Syst. Enroulement	Couple S3 40%	Charge statique Max	Puissance Max**
[mm]	[mm]	[mm]	[kg]	[kgm ²]		[Nm]	[kN - kg]	[kW]
120	125	122	446	0,53	CSW*	1065	39,2 - 4000	34,6
160				0,57				
200				0,62				
210				0,65				
240				0,71				
270				0,96				
320				1,05				
360	100	109		1,12				
400				1,42				
450				1,84				
480				2,47				
520	110	114		2,82				

Spécifications du Frein

Couple de freinage: [Nm] 2x1200

Tension d'Aliment. Std.: [Vcc] 207

Puissance: [W] 2x158

Degré de Protection: IP10

Spécifications Encodeur Standard

Type: Absolute EnDat

Modèle: Heidenhain ECN 1313

Résolution: 2048 imp/tour 13 bits

Degré de Protection: IP40

Longueur Câbles Standard: [m] 10

Données de ventilation

Tension: [V] 220

Puissance: [W] 1x38

* CSW: Système d'enroulement conventionnel.

** Exemples de données; pour des évaluations plus détaillées, nous vous recommandons d'utiliser notre configurateur de produit.



by
SICOR ITALY
AN  **ELEVANTIS COMPANY**

Sicor Italy S.R.L.

Viale Caproni, 32 Rovereto (TN) - Italy · Tel: +39 0464 484 111 · info@sicoritaly.com

www.sicoritaly.com