


SG70

GEARLESS MACHINES

SG SERIES



Modèle	Pour portée jusqu'à	Gamme vitesse de cabine en 2:1	Gamme diamètres poulies de traction	Charge statique Max
	[kg]	[m/s]	[mm]	[kN-kg]
 SG70	3000	0,63 ... 2,50	320, 360, 400, 440 , 480, 520, 600	58,9-6000

Avec poulies en saillie.

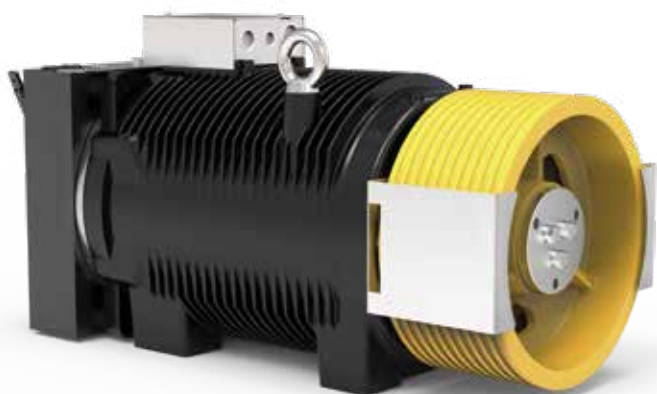
* Câbles gainés

Les diamètres de poulies utilisés pour calculer les charges indiquées dans le tableau, dans des conditions de système standard, sont indiqués en caractère gras (voir calculs dédiés à chaque modèle).

Exemples de données ; pour des évaluations plus détaillées, nous vous recommandons d'utiliser notre configurateur de produit.



SG70 - SG70F



SG70 Gearless sans kit ventilation

Couple Nominal **1960 Nm SG70F (S3 40%)**
 Couple de freinage **2x2200 Nm**
 Gamme de Puissance (min - max) **8,2 - 49,3 kW**
 Charge statique Maximum **58,9 kN - 6000 kg**
 Poids maximum **713 kg**
 Tension Nominale Moteur **360 V**



SG70F Gearless avec kit ventilation

TABLEAUX DES EXEMPLES DE CONFIGURATIONS**

Modèle	Ø Poulie de Traction	Vitesse de la cabine	Q - Portée nominale	P - Poids cabine	Tours rpm	p ***	I ***	Fréquence réglée	Nb de câbles x diamètre Ø
	[mm]	[m/s]	[kg]	[kg]	[min ⁻¹]	[kW]	[A]	[Hz]	[mm]
SG70220A	320	0,63	2500	2000	96	10,53	34,8	18,7	14 x Ø 8
SG70220A	320	1,00	2500	2000	144	16,84	48,2	29,9	14 x Ø 8
SG70220A	320	1,60	2000	1650	192	22,24	52,0	47,6	14 x Ø 8
SG70220A	320	2,00	2000	1650	240	27,84	64,7	59,7	14 x Ø 8
SG70220AF	360	0,63	3000	2500	96	12,33	45,9	16,6	14 x Ø 8
SG70220AF	360	1,00	3000	3500	144	16,69	63,6	26,5	14 x Ø 8
SG70220A	360	1,60	2500	2000	192	26,87	70,7	42,4	14 x Ø 8
SG70220A	360	2,00	2000	1650	240	27,47	71,9	53	13 x Ø 8
SG70220AF	400	0,63	3000	2500	96	12,53	57,7	15	10 x Ø 10
SG70220AF	400	1,00	2500	2000	96	17,00	44,2	23,8	10 x Ø 10
SG70220A	400	1,60	2000	1650	192	22,18	64,9	38,1	9 x Ø 10
SG70220A	400	2,00	2000	1650	192	28,34	66,1	47,8	10 x Ø 10
SG70220A	400	2,50	1600	1600	240	29,65	68,8	59,8	10 x Ø 10
SG70220AF	440	0,63	3000	2500	96	12,50	56,8	13,6	10 x Ø 10
SG70220AF	440	1,00	2500	2000	96	16,70	47,8	21,7	9 x Ø 10
SG70220A	440	1,60	2000	1650	144	22,22	54,8	34,7	9 x Ø 10
SG70220AF	440	2,00	2000	1650	192	28,37	72,7	43,5	10 x Ø 10
SG70220AF	440	2,50	2000	1650	240	33,57	85,8	54,3	8 x Ø 11
SG70220AF	480	0,63	2500	2000	96	10,47	51,8	12,5	7 x Ø 11
SG70220AF	480	1,00	2500	2000	96	16,98	52,8	19,9	8 x Ø 11
SG70220AF	480	1,60	2000	1650	144	22,21	59,8	31,8	9 x Ø 10
SG70220AF	480	2,00	2000	1650	192	27,80	77,9	39,8	9 x Ø 10
SG70220AF	480	2,50	1600	1600	240	29,45	82,1	49,8	8 x Ø 11
SG70220AF	520	0,63	2500	2000	48	27,40	31,5	11,5	7 x Ø 10
SG70220AF	520	1,00	2000	1950	96	13,41	45,3	18,3	6 x Ø 11
SG70220AF	520	1,60	2000	1650	144	21,35	62,3	29,3	7 x Ø 10
SG70220AF	520	2,00	2000	1650	192	28,22	85,5	36,8	8 x Ø 11
SG70220AF	520	2,50	1600	1600	192	28,36	68,8	46	8 x Ø 10
SG70220AF	600	0,63	2000	1650	48	8,08	25,0	10	5 x Ø 10
SG70220AF	600	1,00	2000	1650	96	13,13	51,1	15,9	5 x Ø 11
SG70220AF	600	1,60	1600	1600	144	17,28	58,2	25,4	5 x Ø 11
SG70220AF	600	2,00	1600	1600	144	21,59	58,1	31,8	6 x Ø 10
SG70220AF	600	2,50	1600	1600	192	27,03	75,8	39,8	6 x Ø 10

Spécifications configurations	
Normes harmonisées de référence	EN 81-20 et EN 81-50
Suspension - Système d'enroulement	2:1 - CSW: Système d'enroulement conventionnel
Position gearless	Haut
Rendement cage	0,9
Nb de poulies sur roulements	2 pour charges ≤ 1000 kg - 3 pour charges > 1000 kg
Équilibrage du contre-poids	50%
Course	30 m
Service	S3 40%
Démarrages heure	180
Angle d'enroulement	180°
Accélération	0,3+0,5m/s ² pour vitesse cabine ≤ 1 m/s - 0,5+0,7m/s ² pour vitesse cabine > 1 m/s

Pour la valeur du couple de court-circuit, de la vitesse relative et de la valeur de tension minimale permettant le fonctionnement de la machine gearless, se référer au configurateur produit

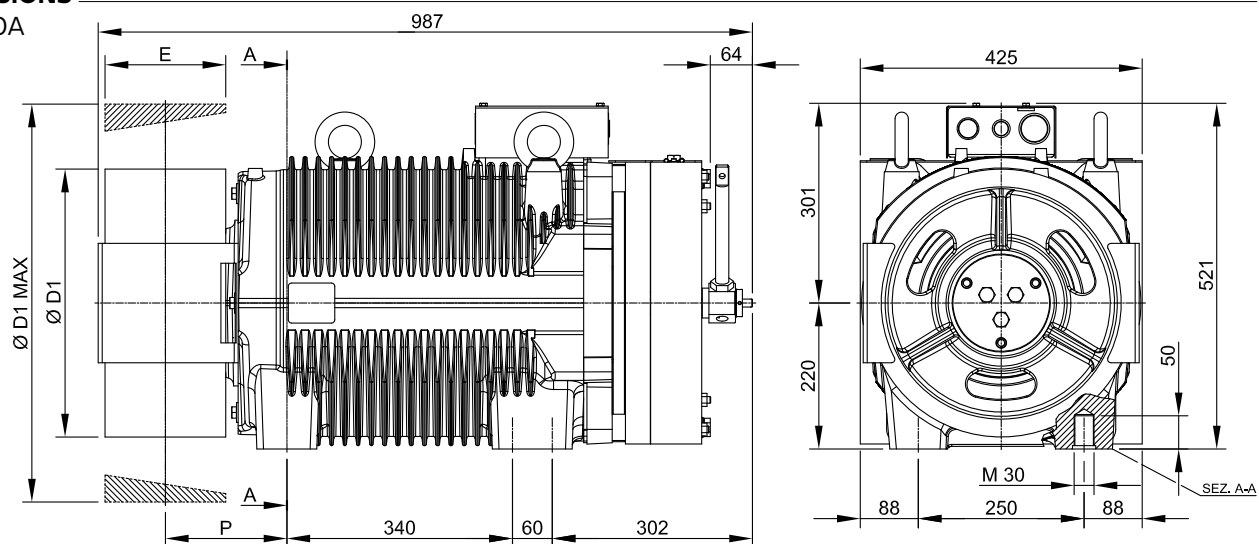
* Câbles gainés

** Exemples de données ; pour des évaluations plus détaillées, nous vous recommandons d'utiliser notre configurateur de produit.

*** Les valeurs se réfèrent à la configuration du tableau (360V)

SG70 - DIMENSIONS

Mod. SG70220A



Ø D1	E	P	Poids Max	Inertie	Syst. Enroulement	Couple S3 40%	Charge statique Max	Puissance Max**
[mm]	[mm]	[mm]	[kg]	[kgm ²]		[Nm]	[kN - kg]	[kW]
320	182	183	652	2,11	CWS*	1635	58,9 - 6000	41,1
360				2,51				
400				3,06				
440				3,71				
480				4,11				
520	150	167	652	4,86	CWS*	1635	58,9 - 6000	41,1
600				7,21				

Spécifications du Frein

Couple de freinage: [Nm] 2x2200
Tension d'Aliment. Std.: [Vcc] 207
Puissance: [W] 2x178
Degré de Protection: IP10

Spécifications Encodeur Standard

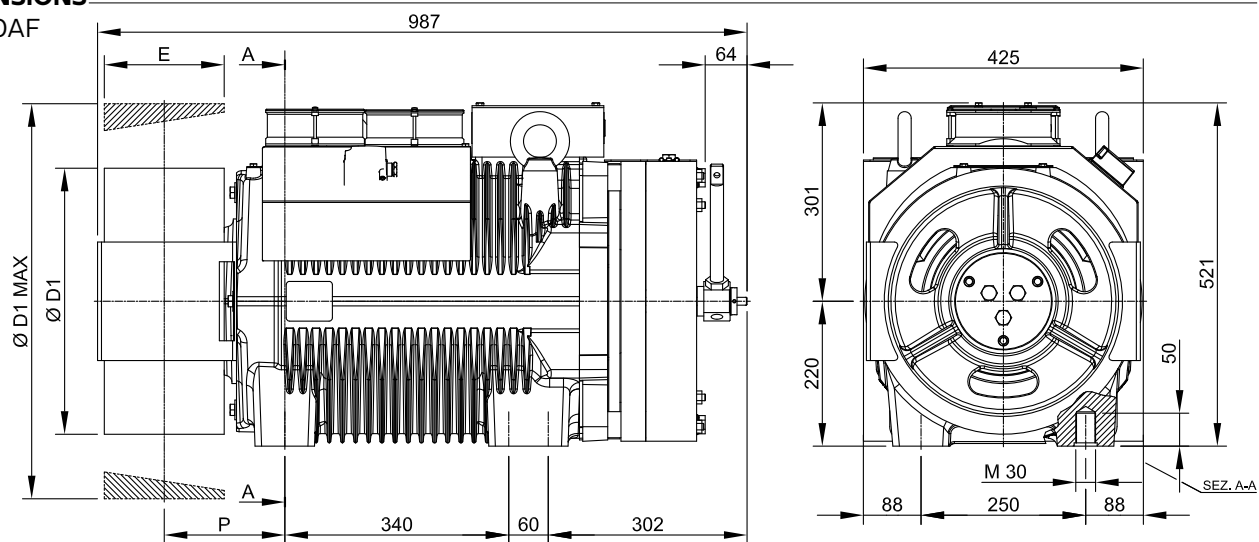
Type: Absolute EnDat
Modèle: Heidenhain ECN 1313
Résolution: 2048 imp/tour 13 bits
Degré de Protection: IP40
Longueur Câbles Standard: [m] 10

* CSW: Système d'enroulement conventionnel.

** Exemples de données; pour des évaluations plus détaillées, nous vous recommandons d'utiliser notre configurateur de produit.

SG70F - DIMENSIONS

Mod. SG70220AF



Ø D1	E	P	Poids Max	Inertie	Syst. Enroulement	Couple S3 40%	Charge statique Max	Puissance Max**
[mm]	[mm]	[mm]	[kg]	[kgm ²]		[Nm]	[kN - kg]	[kW]
320	182	183	713	2,11	CWS*	1960	58,9 - 6000	49,3
360				2,51				
400				3,06				
440				3,71				
480				4,11				
520	150	167	713	4,86	CWS*	1960	58,9 - 6000	49,3
600				7,21				

Spécifications du Frein

Couple de freinage: [Nm] 2x2200
Tension d'Aliment. Std.: [Vcc] 207
Puissance: [W] 2x178
Degré de Protection: IP10

Spécifications Encodeur Standard

Type: Absolute EnDat
Modèle: Heidenhain ECN 1313
Résolution: 2048 imp/tour 13 bits
Degré de Protection: IP40
Longueur Câbles Standard: [m] 10

Données de ventilation

Tension: [V] 220
Puissance: [W] 2x38

* CSW: Système d'enroulement conventionnel.

** Exemples de données; pour des évaluations plus détaillées, nous vous recommandons d'utiliser notre configurateur de produit.



by
SICOR ITALY
AN  ELEVANTIS COMPANY

Sicor Italy S.R.L.

Viale Caproni, 32 Rovereto (TN) - Italy · Tel: +39 0464 484 111 · info@sicoritaly.com

www.sicoritaly.com