


SG75

GEARLESS MACHINES

SG SERIES



Modèle	Pour portée jusqu'à [kg]	Gamme vitesse de cabine en 2:1 [m/s]	Gamme diamètres poulies de traction [mm]	Charge statique Max [kN-kg]
 SG75	3500	0,63 ... 2,50	320, 360, 400, 440 , 480, 520, 600	78,5-8000

Avec poulies en saillie.

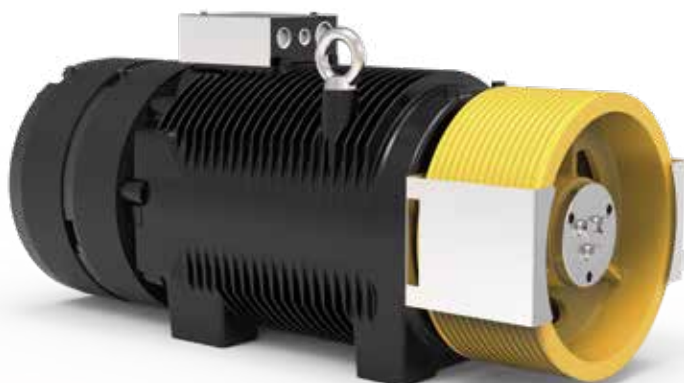
* Câbles gainés

Les diamètres de poulies utilisés pour calculer les charges indiquées dans le tableau, dans des conditions de système standard, sont indiqués en caractère gras (voir calculs dédiés à chaque modèle).

Exemples de données ; pour des évaluations plus détaillées, nous vous recommandons d'utiliser notre configurateur de produit.

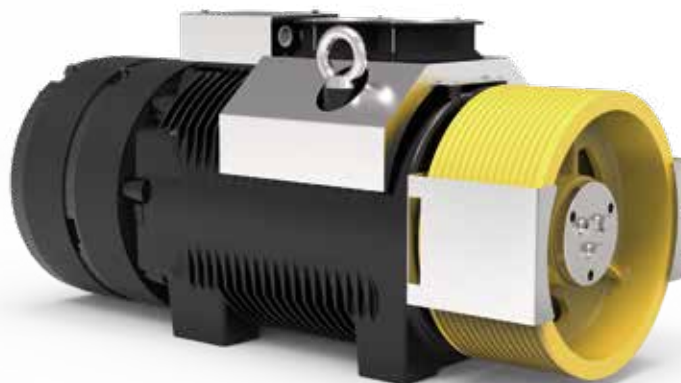


SG75 - SG75F



SG75 Gearless sans kit ventilation

Couple Nominal **2350 Nm SG75F (S3 40%)**
 Couple de freinage **2x2800 Nm**
 Gamme de Puissance (min - max) **9,8 - 59,1 kW**
 Charge statique Maximum **78,5 kN - 8000 kg**
 Poids maximum **888 kg**
 Tension Nominale Moteur **360 V**



SG75F Gearless avec kit ventilation

TABLEAUX DES EXEMPLES DE CONFIGURATIONS**

Modèle	Ø Poulie de Traction	Vitesse de la cabine	Q - Portée nominale	P - Poids cabine	Tours rpm	p ***	I ***	Fréquence réglée	Nb de câbles x diamètre Ø
	[mm]	[m/s]	[kg]	[kg]	[min-1]	[kW]	[A]	[Hz]	[mm]
SG75220A	320	0,63	2500	2000	96	10,53	34,8	18,7	14 x Ø 8
SG75220A	320	1,00	2500	2000	144	16,84	52,3	29,9	14 x Ø 8
SG75220A	320	1,60	2000	1650	240	27,84	72,3	59,7	14 x Ø 8
SG75220A	360	0,63	3000	2500	96	12,41	45,9	16,7	14 x Ø 8
SG75220A	360	1,00	3000	2500	144	16,69	69,0	26,5	14 x Ø 8
SG75220A	360	1,60	2500	2000	192	26,87	73,4	42,4	14 x Ø 8
SG75220A	360	2,00	2000	1650	240	27,80	81,3	53	13 x Ø 8
SG75220AF	400	0,63	3500	3000	96	14,20	58,6	15	14 x Ø 8
SG75220AF	400	1,00	3000	2500	96	20,14	52,3	23,8	11 x Ø 10
SG75220AF	400	1,60	3000	2500	192	32,24	98,1	38,1	11 x Ø 10
SG75220A	400	2,00	2500	2000	192	34,65	84,0	47,8	11 x Ø 10
SG75220A	400	2,50	1600	1600	240	29,60	76,9	59,7	10 x Ø 10
SG75220AF	440	0,63	3500	3000	96	14,16	64,4	13,6	14 x Ø 8
SG75220AF	440	1,00	3500	3000	96	22,60	64,4	21,7	14 x Ø 8
SG75220AF	440	1,60	2500	2000	144	27,26	73,0	34,7	10 x Ø 10
SG75220AF	440	2,00	2500	2000	192	34,17	91,0	43,5	10 x Ø 10
SG75220A	440	2,50	2000	1650	240	33,57	95,8	54,3	8 x Ø 11
SG75220AF	480	0,63	3000	2500	96	12,68	62,8	12,5	9 x Ø 11
SG75220AF	480	1,00	3000	2500	96	20,40	63,7	19,8	10 x Ø 11
SG75220AF	480	1,60	2500	2000	144	27,25	79,6	31,8	10 x Ø 10
SG75220AF	480	2,00	2500	2000	192	34,02	99,3	39,7	10 x Ø 10
SG75220A	480	2,50	2000	1650	240	35,35	110,3	49,7	10 x Ø 10
SG75220AF	520	0,63	3000	2500	96	12,45	35,9	11,5	8 x Ø 11
SG75220AF	520	1,00	2500	2000	96	16,70	56,1	18,4	7 x Ø 11
SG75220AF	520	1,60	2500	2000	144	27,09	85,9	29,3	7 x Ø 11
SG75220AF	520	2,00	2500	2000	192	34,02	107,1	36,8	8 x Ø 11
SG75220AF	520	2,50	2500	2000	192	34,16	86,1	46	8 x Ø 10
SG75220AF	600	0,63	2500	2000	48	9,96	33,4	9,9	6 x Ø 10
SG75220AF	600	1,00	2500	2000	96	16,34	63,5	15,9	6 x Ø 11
SG75220AF	600	1,60	2000	1650	144	21,48	78,5	25,4	6 x Ø 11
SG75220AF	600	2,00	2000	1650	144	27,60	80,4	31,9	7 x Ø 11
SG75220AF	600	2,50	2000	1650	192	34,43	100,3	39,8	7 x Ø 11

Spécifications configurations

Normes harmonisées de référence	EN 81-20 et EN 81-50
Suspension - Système d'enroulement	2:1 - CSW: Système d'enroulement conventionnel
Position gearless	Haut
Rendement cage	0,9
Nb de poulies sur roulements	2 pour charges ≤ 1000 kg - 3 pour charges > 1000 kg
Équilibrage du contre-poids	50%
Course	30 m
Service	S3 40%
Démarrages heure	180
Angle d'enroulement	180°
Accélération	0,3+0,5m/s ² pour vitesse cabine ≤ 1 m/s - 0,5+0,7m/s ² pour vitesse cabine > 1 m/s

Pour la valeur du couple de court-circuit, de la vitesse relative et de la valeur de tension minimale permettant le fonctionnement de la machine gearless, se référer au configurateur produit

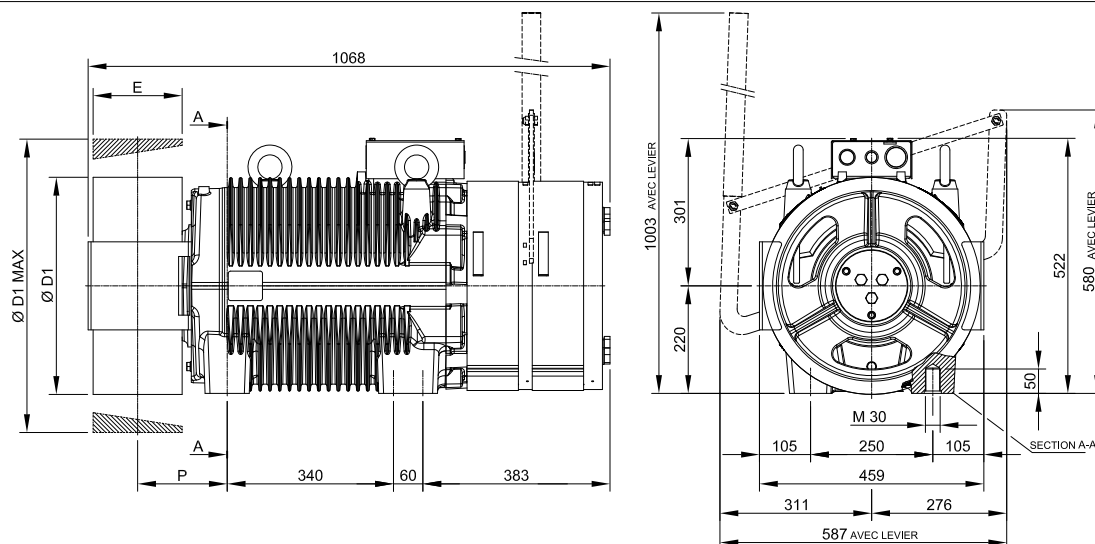
* Câbles gainés

** Exemples de données ; pour des évaluations plus détaillées, nous vous recommandons d'utiliser notre configurateur de produit.

*** Les valeurs se réfèrent à la configuration du tableau (360V)

SG75 - DIMENSIONS

Mod. SG75220A



Ø D1	E	P	Poids Max	Inertie	Syst. Enroulement	Couple S3 40%	Charge statique Max	Puissance Max**
[mm]	[mm]	[mm]	[kg]	[kgm ²]		[Nm]	[kN - kg]	[kW]
320	182	184	875	2,34	CWS*	1960	78,5 - 8000	49,2
360				2,74				
400				3,29				
440				3,94				
480				4,34				
520	150	167		5,09				
600				7,44				

Spécifications du Frein

Couple de freinage: [Nm] 2x2800

Tension d'Aliment. Std.: [Vcc] 207

Puissance: [W] 2x190

Degré de Protection: IP10

Spécifications Encodeur Standard

Type: Absolute EnDat

Modèle: Heidenhain ECN 1313

Résolution: 2048 imp/tour 13 bits

Degré de Protection: IP40

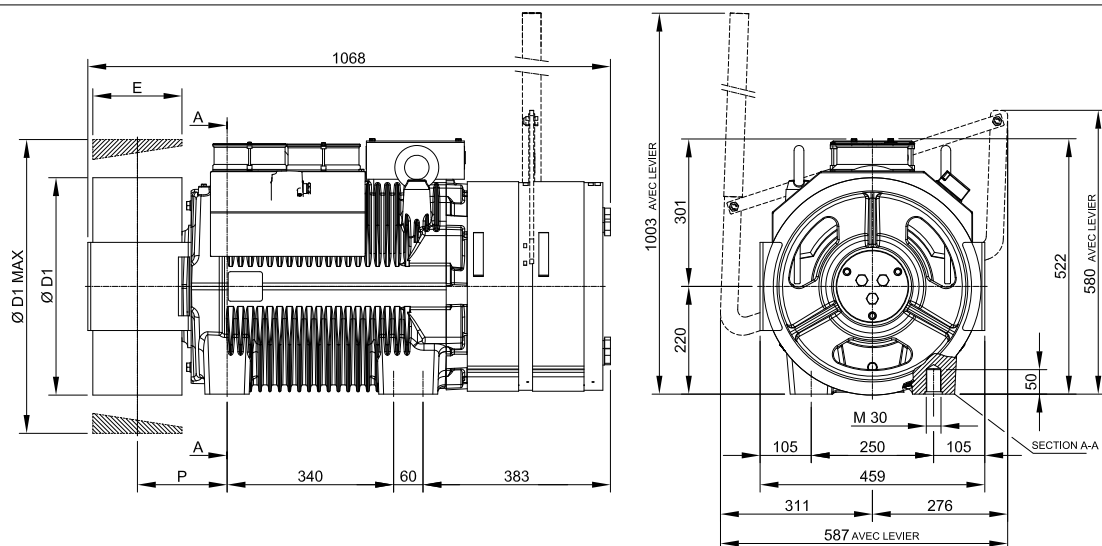
Longueur Câbles Standard: [m] 10

* CSW: Système d'enroulement conventionnel.

** Exemples de données; pour des évaluations plus détaillées, nous vous recommandons d'utiliser notre configurateur de produit.

SG75F - DIMENSIONS

Mod. SG75220AF



Ø D1	E	P	Poids Max	Inertie	Syst. Enroulement	Couple S3 40%	Charge statique Max	Puissance Max**
[mm]	[mm]	[mm]	[kg]	[kgm ²]		[Nm]	[kN - kg]	[kW]
320	182	184	888	2,34	CWS*	2350	78,5 - 8000	59,1
360				2,74				
400				3,29				
440				3,94				
480				4,34				
520	150	167		5,09				
600				7,44				

Spécifications du Frein

Couple de freinage: [Nm] 2x2800

Tension d'Aliment. Std.: [Vcc] 207

Puissance: [W] 2x190

Degré de Protection: IP10

Spécifications Encodeur Standard

Type: Absolute EnDat

Modèle: Heidenhain ECN 1313

Résolution: 2048 imp/tour 13 bits

Degré de Protection: IP40

Longueur Câbles Standard: [m] 10

Données de ventilation

Tension: [V] 220

Puissance: [W] 2x38

* CSW: Système d'enroulement conventionnel.

** Exemples de données; pour des évaluations plus détaillées, nous vous recommandons d'utiliser notre configurateur de produit.



by
SICOR ITALY
AN  COMPANY

Sicor Italy S.R.L.

Viale Caproni, 32 Rovereto (TN) - Italy · Tel: +39 0464 484 111 · info@sicoritaly.com

www.sicoritaly.com