

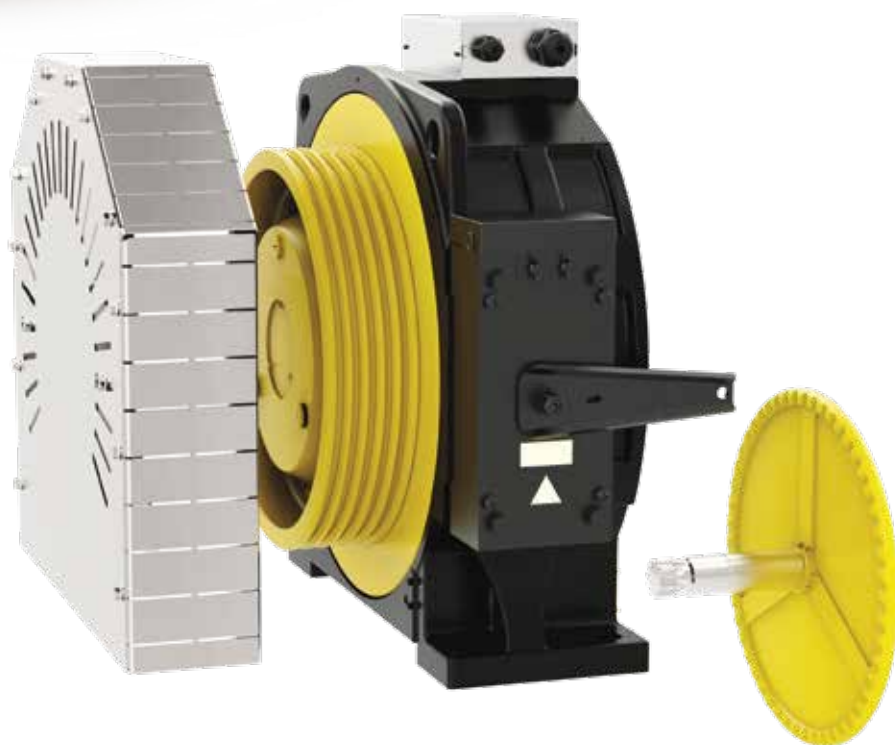
SGP16

GEARLESS MACHINES
SGP SERIES





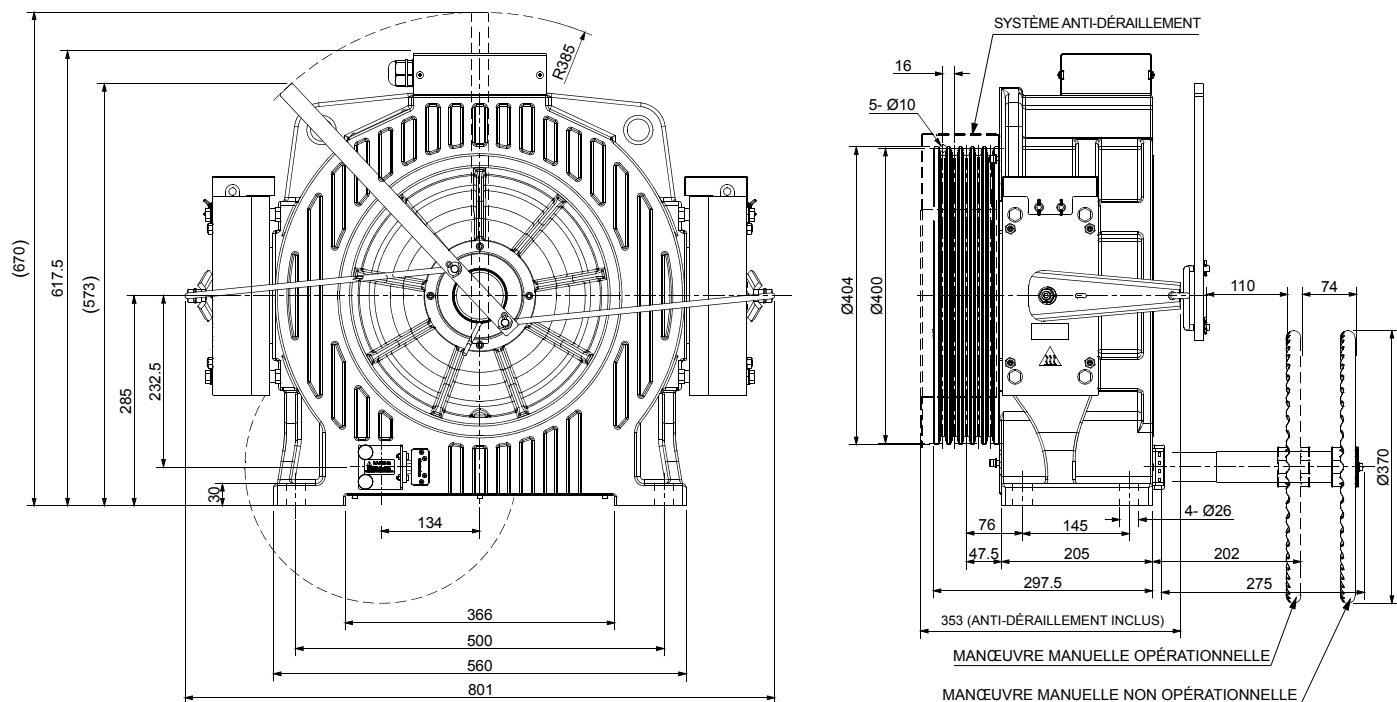
Charge nominale max en 2:1 **1050 kg**
 Charge nominale max en 1:1 **525 kg**



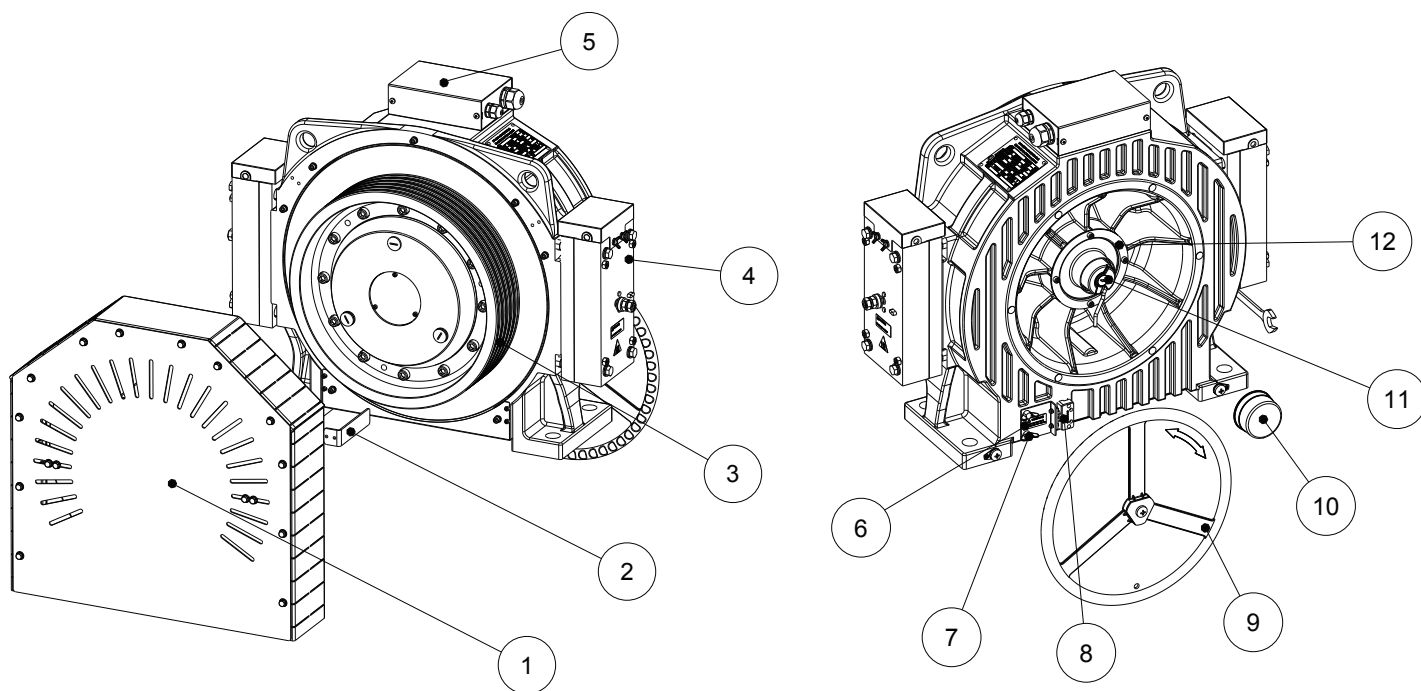
Modèle SGP 16

Couple nominal	[Nm]	669 (S3 -40%)
Couple de freinage	[Nm]	2x840
Tension du frein	[Vdc]	207
Plage de puissance	[kW]	3,4 - 11,7
Plage de vitesses	[m/s]	0,5 ... 1,75
Charge statique maximale	[kN - kg]	29,4 - 3000
Tension nominale	[V]	360
Poulie de traction	[mm]	Ø 400
Diametre cables	[mm]	8-10
Profil de gorges	[]	V avec entaille
Entraxe des gorges	[mm]	16
Nombre de pôles	[]	32
Codeur	[]	ERN1387
Câble du codeur sans connecteur côté onduleur	[m]	6
Poids maximum	[kg]	315

DIMENSIONS



Liste des pièces - Accessoires



1. Protection de la poulie de traction
2. Système anti-déraillement
3. Poulie de traction
4. Frein
5. Boîte de bornier
6. Bride de couverture
7. Vis moletée
8. Interrupteur d'évacuation d'urgence
9. Volant de manœuvre manuelle
10. Bride de protection de codeur
11. Codeur
12. Bride de fixation de codeur



by
SICOR ITALY
AN  ELEVANTIS COMPANY

Sicor Italy S.R.L.

Viale Caproni, 32 Rovereto (TN) - Italy · Tel: +39 0464 484 111 · info@sicoritaly.com

www.sicoritaly.com