




Modèle	Pour portée jusqu'à	Gamme vitesse de cabine en 2:1	Gamme diamètres poulies de traction	Charge statique Max
	[kg]	[m/s]	[mm]	[kN-kg]
SGS6C 	800	0,15 ... 1,00	120(*) , 160(*), 200, 210	19,6-2000

Avec poulie centrale (pour des systèmes avec arcades en porte-à-faux, avec gabarits et collecteurs de guidage réduits).

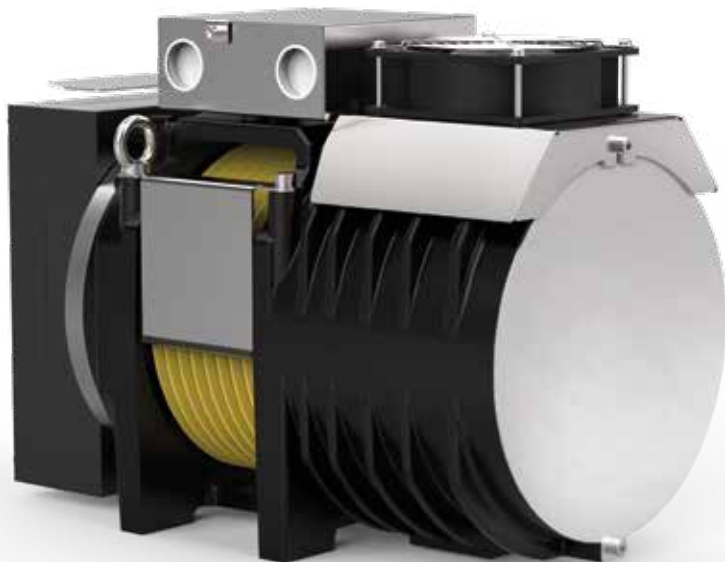
* Câbles gainés

Les diamètres de poulies utilisés pour calculer les charges indiquées dans le tableau, dans des conditions de système standard, sont indiqués en caractère gras (voir calculs dédiés à chaque modèle).

Exemples de données ; pour des évaluations plus détaillées, nous vous recommandons d'utiliser notre configurateur de produit.



Couple Nominal **145 Nm (S3 40%)**
 Couple de freinage **2x180 Nm**
 Gamme de Puissance (min - max) **0,9 - 4,8 kW**
 Charge statique Maximum **19,6 kN - 2000 kg**
 Poids maximum **100 kg**
 Tension Nominale Moteur **360 V - 208 V**



TABLEAUX DES EXEMPLES DE CONFIGURATIONS**

Modèle	Ø Poulie Traction [mm]	Vitesse de la cabine [m/s]	Q - Portée nominale [kg]	P - Poids de la cabine [kg]	Tours rpm [min ⁻¹]	P *** [kW]	I *** [A]	Fréquence réglée [Hz]	Nb de câbles x diamètre Ø [mm]
SGS6135C	120	0,15	800	950	62	0,73	3,8	8,0	4 x Ø 6,5 (*)
SGS6135C	120	0,63	800	950	240	3,1	10,7	33,4	4 x Ø 6,5 (*)
SGS6135C	120	1,00	675	930	320	4,2	11,8	53,0	4 x Ø 6,5 (*)
SGS6135C	160	0,15	480	700	62	0,5	3,2	5,6	4 x Ø 6,5 (*)
SGS6135C	160	0,63	480	700	240	1,9	8,7	25,1	3 x Ø 6,5 (*)
SGS6135C	160	1,00	480	700	240	3,1	8,9	39,8	4 x Ø 6,5 (*)
SGS6135C	200	0,15	400	600	62	0,4	3,7	4,8	5 x Ø 6,5
SGS6135C	200	0,63	400	600	124	1,8	5,9	20,1	5 x Ø 6,5
SGS6135C	200	1,00	320	500	240	2,4	8,9	31,8	6 x Ø 6,5
SGS6135C	210	0,15	400	600	62	0,4	3,7	4,6	4 x Ø 6,5
SGS6135C	210	0,63	400	600	124	1,8	5,9	19,1	4 x Ø 6,5
SGS6135C	210	1,00	320	500	240	2,3	8,8	30,3	4 x Ø 6,5

Spécifications configurations

Normes harmonisées de référence	EN 81-20 et EN 81-50
Suspension - Système d'enroulement	2:1 - CSW****
Position gearless	Haut
Rendement cage	0,9
Nb de poulies sur roulements	2 pour charges ≤ 1000 kg 3 pour charges > 1000 kg
Équilibrage du contre-poids	50%
Course	30 m
Service	S3 40%
Démarrages heure	180
Angle d'enroulement	180°
Accélération	0,1m/s ² pour vitesse de la cabine ≤ 0,15 m/s 0,3+0,5m/s ² pour vitesse de la cabine ≤ 1 m/s 0,5+0,7m/s ² pour vitesse de la cabine > 1 m/s

Pour la valeur du couple de court-circuit, de la vitesse relative et de la valeur de tension minimale permettant le fonctionnement de la machine gearless, se référer au configurateur produit

* Câbles gainés

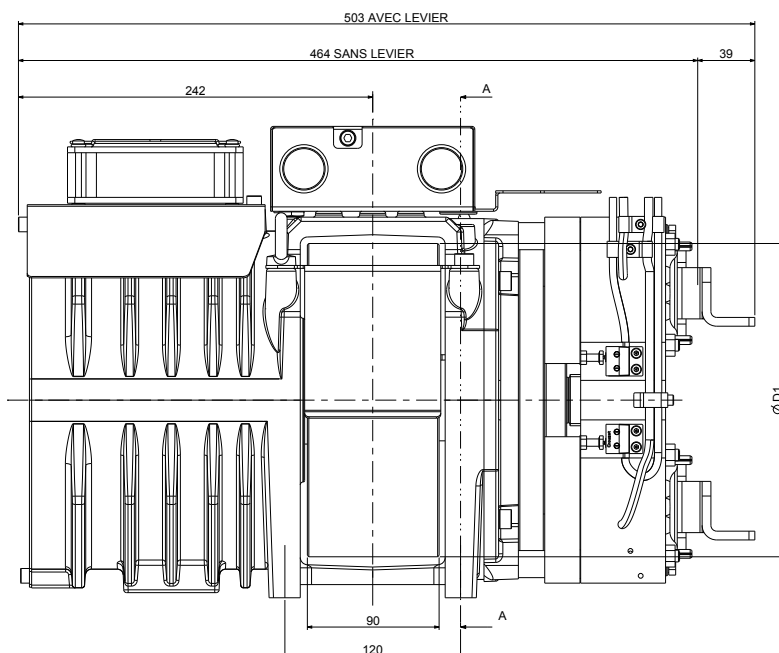
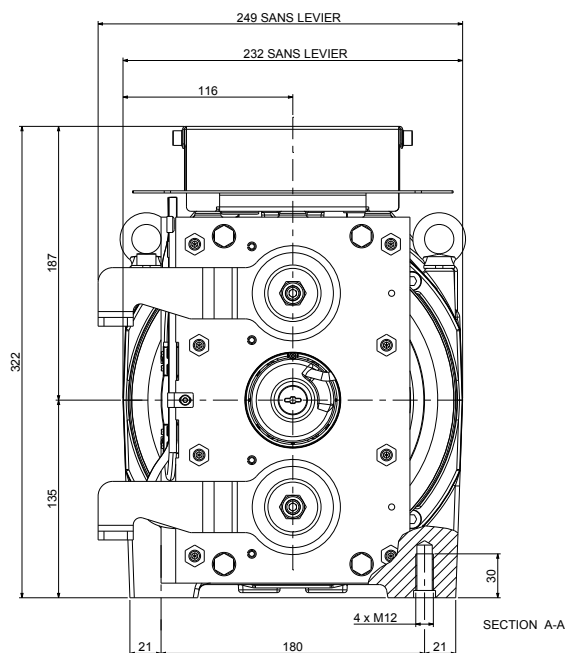
** Exemples de données ; pour des évaluations plus détaillées, nous vous recommandons d'utiliser notre configurateur de produit.

*** Les valeurs se réfèrent à la configuration du tableau (360V)

**** CSW: Système d'enroulement conventionnel.

SGS6C - DIMENSIONS

Mod. SGS6135C



Ø D1	Poids maximum	Inertie	Système d'enroulement	Couple S3 40%	Charge statique Max	Puissance Maximum**
[mm]	[kg]	[kgm ²]		[Nm]	[kg]	[kW]
120	100	0,07	CSW*	145	19,6 - 2000	4,8
160		0,09				
200		0,12				
210		0,14				

Spécifications du Frein

Couple de freinage: 2x180 [Nm]
Tension d'Aliment. Std.: 207 [Vcc]
Puissance: 2x68 [W]
Degré de Protection: IP10

Spécifications Encodeur Standard

Type: Absolute EnDat
Modèle: Heidenhain ECN 1313
Résolution: 2048 imp/tour 13 bits
Degré de Protection: IP40
Longueur Câbles Standard: 10 [m]

Données de ventilation

Tension: 230 [V]
Puissance: 1x16 [W]

* CSW: Système d'enroulement conventionnel.

** Exemples de données; pour des évaluations plus détaillées, nous vous recommandons d'utiliser notre configurateur de produit.



by
SICOR ITALY
AN  COMPANY

Sicor Italy S.R.L.

Viale Caproni, 32 Rovereto (TN) - Italy · Tel: +39 0464 484 111 · info@sicoritaly.com

www.sicoritaly.com