




Modèle	Pour portée jusqu'à [kg]	Gamme vitesse de cabine en 2:1 [m/s]	Gamme diamètres poulies de traction [mm]	Charge statique Max [kN-kg]
SGS7C 	1000	0,15 ... 1,00	120(*) , 160(*), 200, 210	19,6-2000

Avec poulie centrale (pour des systèmes avec arcades en porte-à-faux, avec gabarits et collecteurs de guidage réduits).

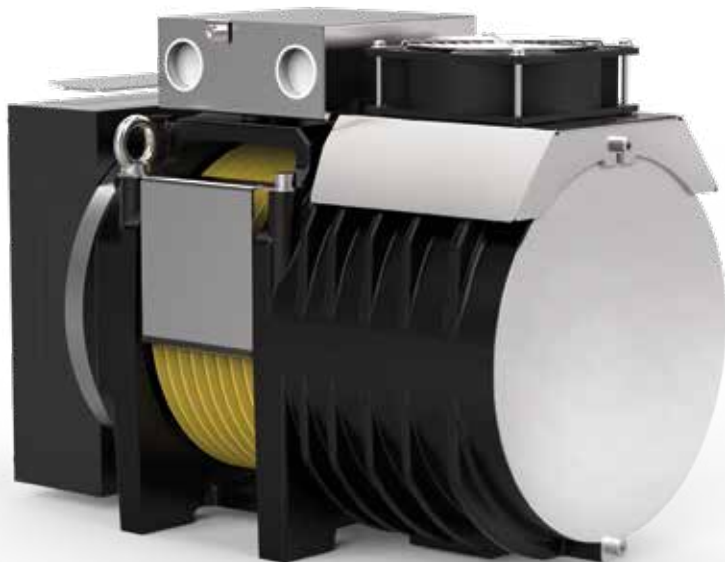
* Câbles gainés

Les diamètres de poulies utilisés pour calculer les charges indiquées dans le tableau, dans des conditions de système standard, sont indiqués en caractère gras (voir calculs dédiés à chaque modèle).

Exemples de données ; pour des évaluations plus détaillées, nous vous recommandons d'utiliser notre configurateur de produit.



Couple Nominal **160 Nm (S3 40%)**
 Couple de freinage **2x180 Nm**
 Gamme de Puissance (min - max) **1 - 5,4 kW**
 Charge statique Maximum **19,6 kN - 2000 kg**
 Poids maximum **104 kg**
 Tension Nominale Moteur **360 V - 208 V**



TABLEAUX DES EXEMPLES DE CONFIGURATIONS**

Modèle	Ø Poulie Traction [mm]	Vitesse de la cabine [m/s]	Q - Portée nominale [kg]	P - Poids de la cabine [kg]	Tours rpm [min ⁻¹]	p *** [kW]	I *** [A]	Fréquence réglée [Hz]	Nb de câbles x diamètre Ø [mm]
SGS7135C	120	0,15	900	1100	62	0,83	4,3	8,0	5 x Ø 6,5 (*)
SGS7135C	120	0,63	800	950	240	3,1	10,8	33,4	4 x Ø 6,5 (*)
SGS7135C	120	1,00	800	950	320	5,0	14,0	53,0	5 x Ø 6,5 (*)
SGS7135C	160	0,15	675	930	62	0,6	4,3	6,0	4 x Ø 6,5 (*)
SGS7135C	160	0,63	630	900	240	2,5	11,6	25,1	4 x Ø 6,5 (*)
SGS7135C	160	1,00	630	900	240	3,9	11,6	39,8	4 x Ø 6,5 (*)
SGS7135C	200	0,15	480	700	62	0,5	4,3	4,8	5 x Ø 6,5
SGS7135C	200	0,63	450	680	124	2,0	6,5	20,1	5 x Ø 6,5
SGS7135C	200	1,00	450	680	240	3,2	11,7	31,8	5 x Ø 6,5
SGS7135C	210	0,15	480	700	62	0,5	4,4	4,6	4 x Ø 6,5
SGS7135C	210	0,63	400	600	124	1,8	6,2	19,1	5 x Ø 6,5
SGS7135C	210	1,00	400	600	240	2,9	11,2	30,3	5 x Ø 6,5

Spécifications des configurations

Normes harmonisées de référence	EN 81-20 et EN 81-50
Suspension - Système d'enroulement	2:1 - CSW****
Position gearless	Haut
Rendement cage	0,9
Nb de poulies sur roulements	2 pour charges ≤ 1000 kg 3 pour charges > 1000 kg
Équilibrage du contre-poids	50%
Course	30 m
Service	S3 40%
Démarrages heure	180
Angle d'enroulement	180°
Accélération	0,1m/s ² pour vitesse cabine ≤ 0,15 m/s 0,3±0,5m/s ² pour vitesse cabine ≤ 1 m/s 0,5±0,7m/s ² pour vitesse cabine > 1 m/s

Pour la valeur du couple de court-circuit, de la vitesse relative et de la valeur de tension minimale permettant le fonctionnement de la machine gearless, se référer au configurateur produit

* Câbles gainés

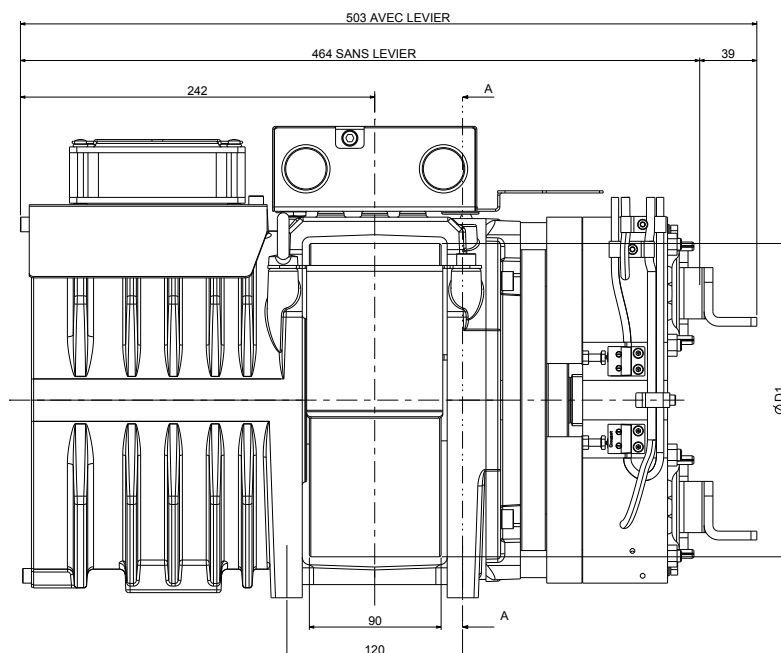
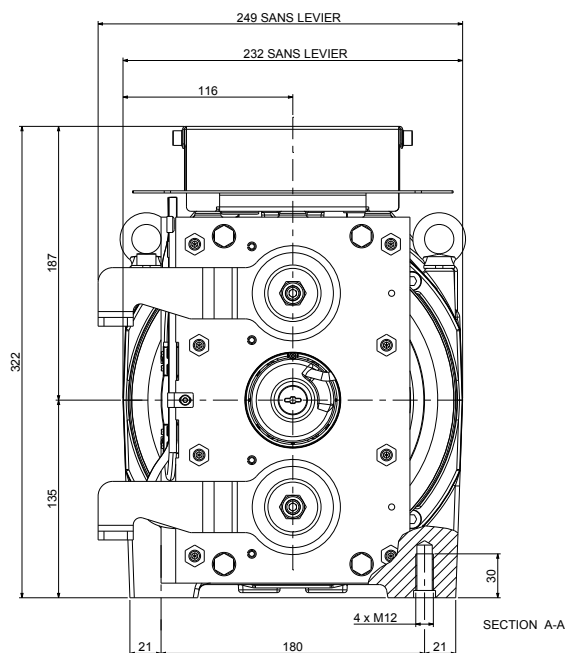
** Exemples de données ; pour des évaluations plus détaillées, nous vous recommandons d'utiliser notre configurateur de produit.

*** Les valeurs se réfèrent à la configuration du tableau (360V)

**** CSW: Système d'enroulement conventionnel.

SGS7C - DIMENSIONS

Mod. SGS7135C



Ø D1	Poids maximum	Inertie	Système d'enroulement	Couple S3 40%	Charge statique Max	Puissance Maximum**
[mm]	[kg]	[kgm ²]		[Nm]	[kg]	[kW]
120	104	0,07	CSW*	160	19,6 - 2000	5,4
160		0,09				
200		0,13				
210		0,15				

Spécifications du Frein

Couple de freinage: 2x180 [Nm]
Tension d'Aliment. Std.: 207 [Vcc]
Puissance: 2x68 [W]
Degré de Protection: IP10

Spécifications Encodeur Standard

Type: Absolute EnDat
Modèle: Heidenhain ECN 1313
Résolution: 2048 imp/tour 13 bits
Degré de Protection: IP40
Longueur Câbles Standard: 10 [m]

Données de ventilation

Tension: 230 [V]
Puissance: 1x16 [W]

* CSW: Système d'enroulement conventionnel.

** Exemples de données; pour des évaluations plus détaillées, nous vous recommandons d'utiliser notre configurateur de produit.



by
SICOR ITALY
AN  ELEVANTIS COMPANY

Sicor Italy S.R.L.

Viale Caproni, 32 Rovereto (TN) - Italy · Tel: +39 0464 484 111 · info@sicoritaly.com

www.sicoritaly.com