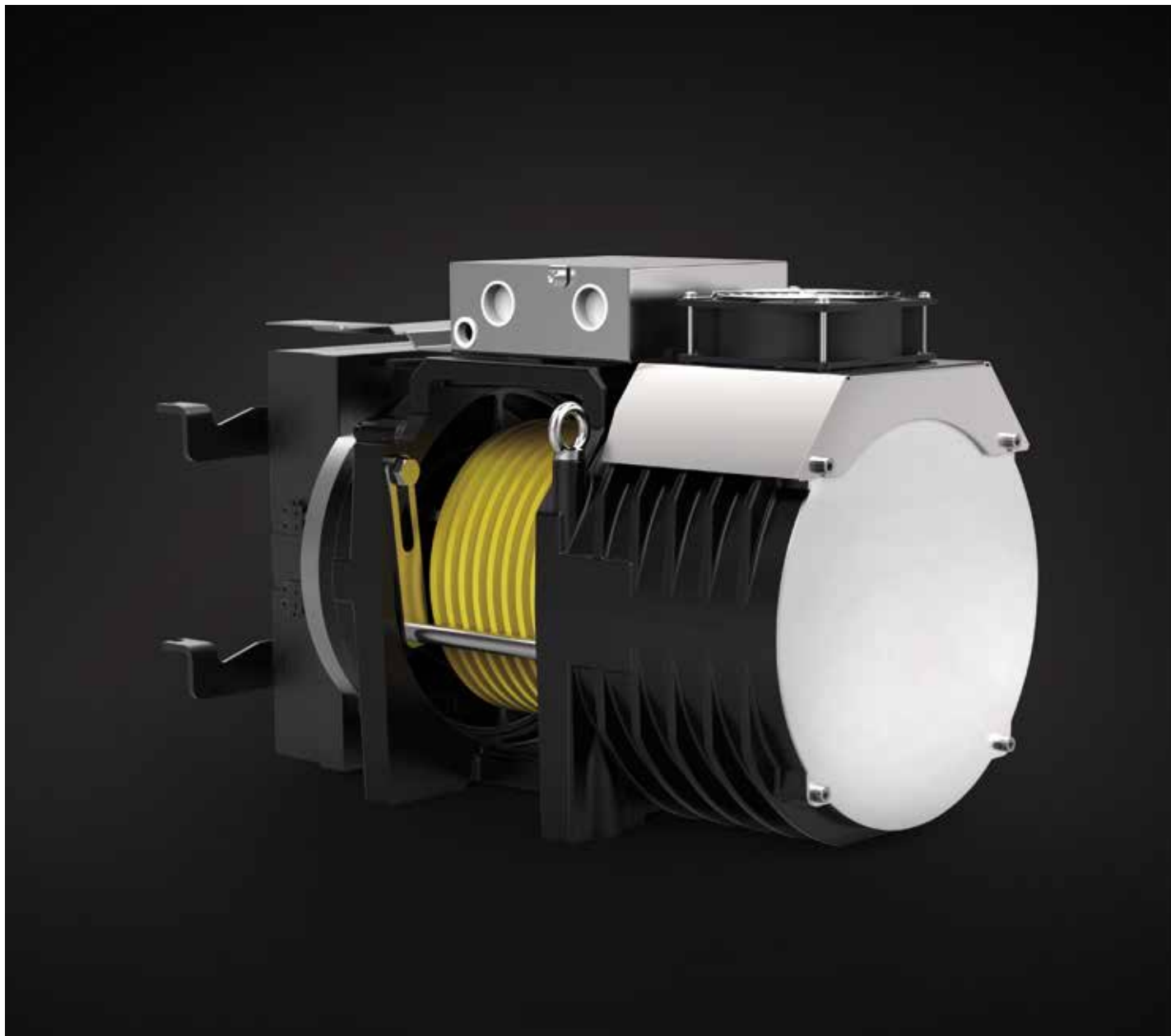



SGS9

GEARLESS MACHINES

SGS SERIES



Modèle	Pour portée jusqu'à	Gamme vitesse de cabine en 2:1	Gamme diamètres poulies de traction	Charge statique Max
	[kg]	[m/s]	[mm]	[kN-kg]
SGS9 	1600	0,63 ... 2,00	120(*) , 160(*), 200, 210,240	29,4-3000

Avec poulie centrale (pour des systèmes avec arcades en porte-à-faux, avec gabarits et collecteurs de guidage réduits).

* Câbles gainés

Les diamètres de poulies utilisés pour calculer les charges indiquées dans le tableau, dans des conditions de système standard, sont indiqués en caractère gras (voir calculs dédiés à chaque modèle).

Exemples de données ; pour des évaluations plus détaillées, nous vous recommandons d'utiliser notre configurateur de produit.



Couple Nominal **290 Nm (S3 40%)**
 Couple de freinage **2x280 Nm**
 Gamme de Puissance (min - max) **1,8 - 8,8 kW**
 Charge statique Maximum **29,4 kN - 3000 kg**
 Poids maximum **142 kg**
 Tension Nominale Moteur **360 V - 208 V**



TABLEAUX DES EXEMPLES DE CONFIGURATIONS**

Modèle	Ø Poulie Traction	Vitesse de la cabine	Q - Portée nominale	P - Poids cabine	Tours rpm	p ***	I ***	Fréquence réglée	Nb de câbles x diamètre Ø
	[mm]	[m/s]	[kg]	[kg]	[min-1]	[kW]	[A]	[Hz]	[mm]
SGS9150B	120	0,63	1600	1600	199	6,25	15,39	33,4	7 x Ø 6,5 (*)
SGS9150B	160	0,63	1000	1200	199	3,90	12,9	25	5 x Ø 6,5 (*)
SGS9150B	160	1,00	1000	1200	254	6,22	15,1	39,6	5 x Ø 6,5 (*)
SGS9150B	200	0,63	800	950	120	3,61	9,7	20	9 x Ø 6,5
SGS9150B	200	1,00	800	950	199	5,85	15,3	31,7	10 x Ø 6,5
SGS9150B	210	0,63	800	950	120	3,55	9,91	19	8 x Ø 6,5
SGS9150B	210	1,00	675	930	199	5,01	13,7	30,2	9 x Ø 6,5
SGS9150B	210	1,60	630	930	291	7,83	18,7	48,5	10 x Ø 6,5
SGS9150B	240	0,63	675	930	120	2,99	9,6	16,6	7 x Ø 6,5
SGS9150B	240	1,00	675	930	199	4,88	15,3	26,4	8 x Ø 6,5
SGS9150B	240	1,60	480	700	254	5,83	13,4	42,4	7 x Ø 6,5

Spécifications configurations

Normes harmonisées de référence	EN 81-20 et EN 81-50
Suspension - Système d'enroulement	2:1 - CSW****
Position de la Gearless	Haut
Rendement cage	0,9
Nb de poulies sur roulements	2 pour charges ≤ 1000 kg 3 pour charges > 1000 kg
Équilibrage du contre-poids	50%
Course	30 m
Service	S3 40%
Démarrages heure	180
Angle d'enroulement	180°
Accélération	0,3+0,5m/s ² pour vitesse de la cabine ≤ 1 m/s 0,5+0,7m/s ² pour vitesse de la cabine > 1 m/s

Pour la valeur du couple de court-circuit, de la vitesse relative et de la valeur de tension minimale permettant le fonctionnement de la machine gearless, se référer au configurateur produit

* Câbles gainés

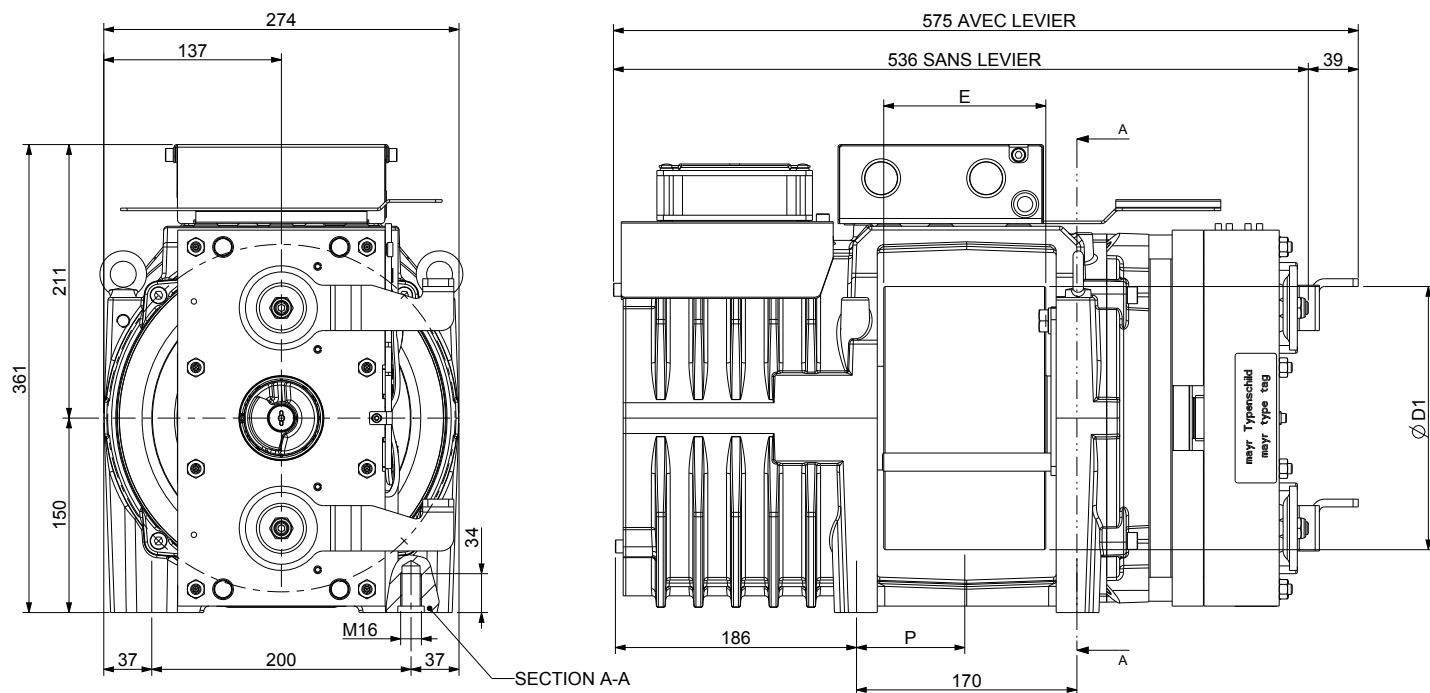
** Exemples de données ; pour des évaluations plus détaillées, nous vous recommandons d'utiliser notre configurateur de produit.

*** Les valeurs se réfèrent à la configuration du tableau (360V)

**** CSW: Système d'enroulement conventionnel.

SGS9 - DIMENSIONS

Mod. SGS9150B



Ø D1	E	P	Poids Max	Inertie	Système Enroulement	Couple S3 40%	Charge statique Max	Puissance Maximum **
[mm]	[mm]	[mm]	[kg]	[kgm ²]		[Nm]	[kN - kg]	[kW]
120	90	66	142	0,11	CSW*	290	29,4 - 3000	8,8
160	125	85		0,15				
200				0,20				
210				0,23				
240				0,29				

Spécifications du Frein

Couple de freinage: 2x280 [Nm]
Tension d'Aliment. Std.: 207 [Vcc]
Puissance: 2x79 [W]
Degré de Protection: IP10

Spécifications Encodeur Standard

Type: Absolute EnDat
Modèle: Heidenhain ECN 1313
Résolution: 2048 imp/tour 13 bits
Degré de Protection: IP40
Longueur Câbles Standard: 10 [m]

Données de ventilation

Tension: 230 [V]
Puissance: 1x16 [W]

* CSW: Système d'enroulement conventionnel.

** Exemples de données; pour des évaluations plus détaillées, nous vous recommandons d'utiliser notre configurateur de produit.



by
SICOR ITALY
AN  ELEVANTIS COMPANY

Sicor Italy S.R.L.

Viale Caproni, 32 Rovereto (TN) - Italy · Tel: +39 0464 484 111 · info@sicoritaly.com

www.sicoritaly.com