




Modello	Per portata fino a [kg]	Gamma velocità cabina in 2:1 [m/s]	Gamma diametri pulegge di trazione [mm]	Carico statico Max [kN-kg]
<b>SG10</b> 	<b>800</b>	0,63 ... 1,60	<b>120(*)</b> , 160(*), 200, 210, 240, 270, 320	22,6-2300

Con puleggia a sbalzo.

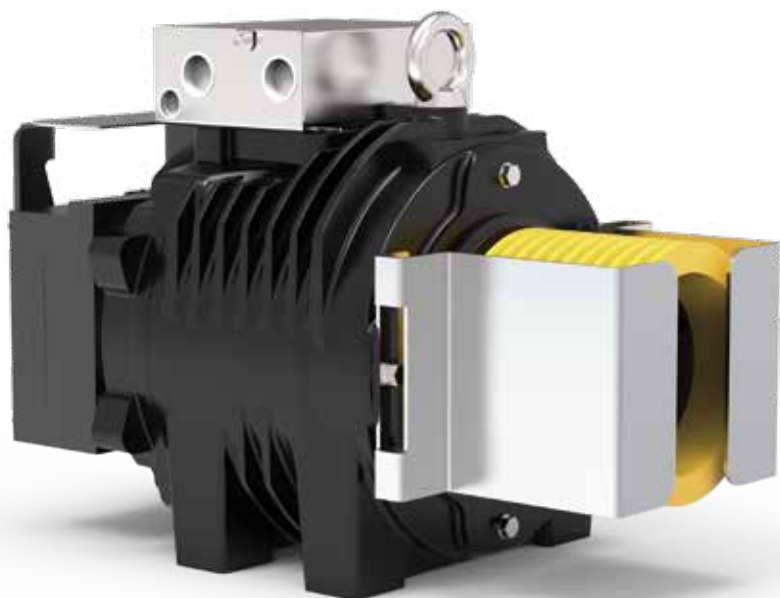
\* Funì rivestite

In grassetto sono indicati i diametri pulegge utilizzati per calcolare le portate indicate in tabella, in condizioni d'impianto standard (vedi calcoli dedicati per ogni modello).

Dati esemplificativi; per valutazioni più dettagliate si consiglia l'utilizzo del nostro configuratore prodotto.



Coppia Nominale **165 Nm (S3 40%)**  
 Coppia Frenante **2x180 Nm**  
 Range Potenza (min - max) **1 - 5 kW**  
 Carico Statico Massimo **22,6 kN - 2300 kg**  
 Peso Massimo **142 kg**  
 Tensione Nominale Motore **360 V - 208 V**



## TABELLE ESEMPI CONFIGURAZIONI\*\*

Modello	Ø Puleggia Trazione	Velocità cabina	Q - Portata nominale	P - Peso cabina	Giri rpm	P ***	I ***	Frequenza regolata	Funi Nr x diametro Ø
	[mm]	[m/s]	[kg]	[kg]	[min <sup>-1</sup> ]	[kW]	[A]	[Hz]	[mm]
<b>SG10145B</b>	120	0,63	800	950	199	3,13	8,1	33,3	4 x Ø 6,5 (*)
<b>SG10145B</b>	160	0,63	675	930	199	2,65	9,2	24,9	4 x Ø 6,5 (*)
<b>SG10145B</b>	160	1,00	630	900	254	3,96	10,1	39,6	4 x Ø 6,5 (*)
<b>SG10145B</b>	200	0,63	480	700	120	2,22	6,3	20	6 x Ø 6,5
<b>SG10145B</b>	200	1,00	400	550	199	3,05	8,3	31,7	6 x Ø 6,5
<b>SG10145B</b>	210	0,63	450	680	120	2,11	6,3	19,1	6 x Ø 6,5
<b>SG10145B</b>	210	1,00	400	600	199	3,17	9,1	30,2	7 x Ø 6,5
<b>SG10145B</b>	210	1,60	320	500	291	4,16	10,5	48,5	6 x Ø 6,5
<b>SG10145B</b>	240	0,63	400	600	120	1,84	6,3	16,6	5 x Ø 6,5
<b>SG10145B</b>	240	1,00	320	500	199	2,36	7,7	26,6	4 x Ø 6,5
<b>SG10145B</b>	240	1,60	320	500	254	3,96	9,5	42,4	5 x Ø 6,5

### Specifiche configurazioni

Norme Armonizzate di riferimento	EN 81-20 e EN 81-50
Sospensione - Sistema avvolgimento	2:1 - CSW****
Posizione gearless	Alto
Rendimento vano	0,9
N° pulegge su cuscinetti	2 per portate ≤ 1000 kg 3 per portate > 1000 kg
Bilanciamento contrappeso	50%
Corsa	30 m
Servizio	S3 40%
Avviamenti ora	180
Angolo avvolgimento	180°
Accelerazione	0,3+0,5m/s <sup>2</sup> per velocità cabina ≤ 1 m/s 0,5+0,7m/s <sup>2</sup> per velocità cabina > 1 m/s

Per il valore della coppia di corto circuito, della relativa velocità e del valore minimo di tensione che permette il funzionamento della macchina gearless fare riferimento al configuratore di prodotto.

\* Funi rivestite

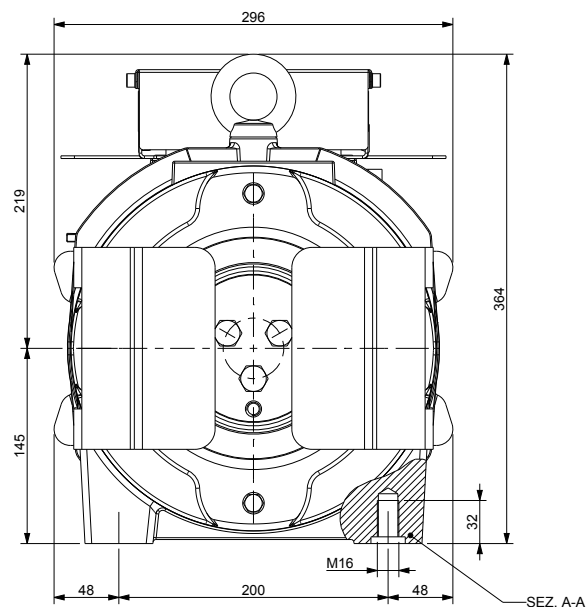
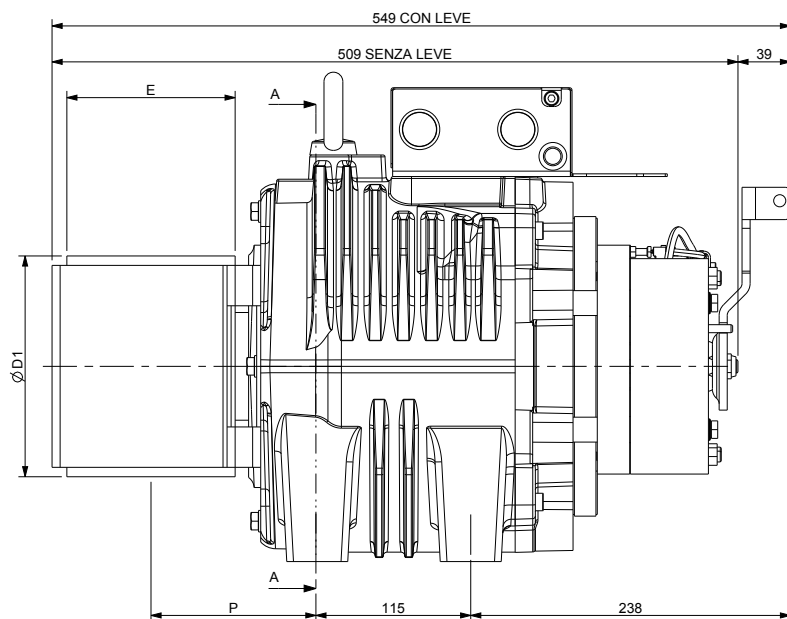
\*\* Dati esemplificativi; per valutazioni più dettagliate si consiglia l'utilizzo del nostro configuratore prodotto.

\*\*\* Valori riferiti alla configurazione di tabella (360V)

\*\*\*\* CSW: Sistema di avvolgimento convenzionale

## SG10 - DIMENSIONI

Mod. SG10145B



Ø D1	E	P	Peso Max	Inerzia	Sistema Avvolgimento	Coppia S3 40%	Carico Statico Max	Potenza Massima **
[mm]	[mm]	[mm]	[kg]	[kgm <sup>2</sup> ]		[Nm]	[kN - kg]	[kW]
120	125	123	142	0,09	CSW*	165	22,6 - 2300	5
160				0,12				
200				0,17				
210				0,20				
240				0,26				
270				0,51				
320	118	0,60						

### Specifiche Freno

Coppia Frenante: 2x180 [Nm]  
 Tensione di Aliment. Std.: 207 [V DC]  
 Potenza: 2x68 [W]  
 Grado di Protezione: IP10

### Specifiche Encoder Standard

Tipo: Assoluto EnDat  
 Modello: Heidenhain ECN 1313  
 Risoluzione: 2048 imp/giro 13 bits  
 Grado di Protezione: IP40  
 Lunghezza Cavi Standard: 10 [m]

\* CSW: Sistema di avvolgimento convenzionale.

\*\* Dati esemplificativi; per valutazioni più dettagliate si consiglia l'utilizzo del nostro configuratore prodotto.



by  
**SICOR ITALY**  
AN  ELEVANTIS COMPANY

**Sicor Italy S.R.L.**

Viale Caproni, 32 Rovereto (TN) - Italy · Tel: +39 0464 484 111 · [info@sicoritaly.com](mailto:info@sicoritaly.com)

[www.sicoritaly.com](http://www.sicoritaly.com)