


Modello	Per portata fino a [kg]	Gamma velocità cabina in 2:1 [m/s]	Gamma diametri pulegge di trazione [mm]	Carico statico Max [kN-kg]
SG15 	1275	0,63 ... 2,00	120(*) , 160(*), 200, 210, 240, 270, 320	27,5-2800

Con puleggia a sbalzo.

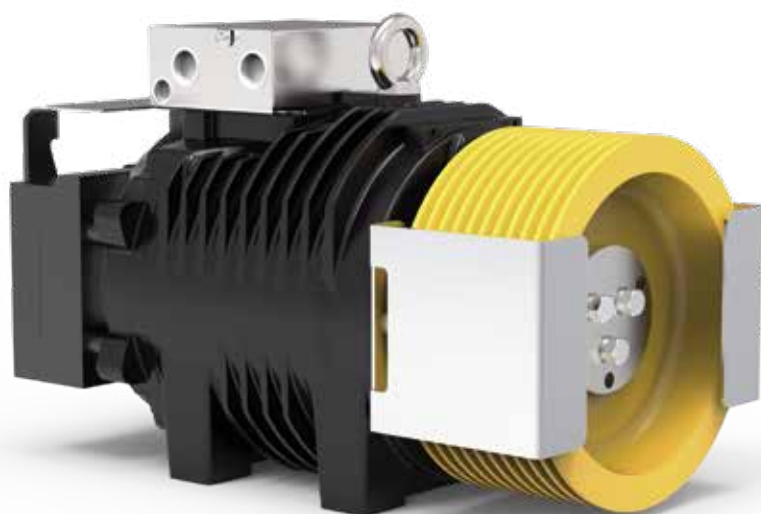
* Funi rivestite

In grassetto sono indicati i diametri pulegge utilizzati per calcolare le portate indicate in tabella, in condizioni d'impianto standard (vedi calcoli dedicati per ogni modello).

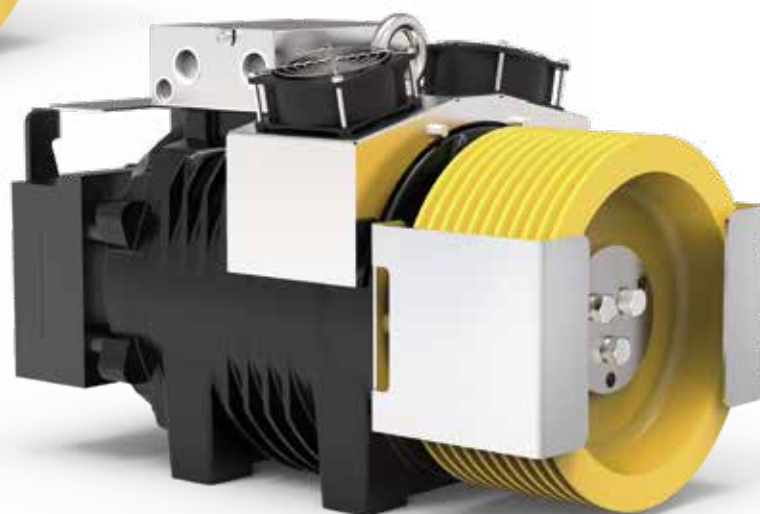
Dati esemplificativi; per valutazioni più dettagliate si consiglia l'utilizzo del nostro configuratore prodotto.



SG15 - SG15F



SG15 Gearless senza kit ventilazione



SG15F Gearless con kit ventilazione

Coppia Nominale **245 Nm SG15F (S3 40%)**
 Coppia Frenante **2x280 Nm**
 Range Potenza (min - max) **1,3 - 7,4 kW**
 Carico Statico Massimo **27,5 kN - 2800 kg**
 Peso Massimo **155 kg**
 Tensione Nominale Motore **360 V - 208 V**

TABELLE ESEMPI CONFIGURAZIONI**

Modello	Ø Puleggia Trazione	Velocità cabina	Q - Portata nominale	P - Peso cabina	Giri rpm	p ***	I ***	Frequenza regolata	Funi Nr x diametro Ø
	[mm]	[m/s]	[kg]	[kg]	[min ⁻¹]	[kW]	[A]	[Hz]	[mm]
SG15145BF	120	0,63	1275	1400	199	4,93	12,5	33,2	6 x Ø 6,5 (*)
SG15145B	160	0,63	800	950	199	3,12	10,5	25,0	4 x Ø 6,5 (*)
SG15145BF	160	1,00	800	950	254	4,94	12,9	39,6	4 x Ø 6,5 (*)
SG15145BF	200	0,63	630	900	120	2,87	7,9	20,0	7 x Ø 6,5
SG15145BF	200	1,00	630	900	199	4,50	12,0	31,7	7 x Ø 6,5
SG15145BF	210	0,63	630	900	120	2,75	8,1	19,1	7 x Ø 6,5
SG15145B	210	1,00	630	900	199	4,41	12,21	30,2	7 x Ø 6,5
SG15145BF	210	1,60	480	700	291	5,64	13,5	48,5	6 x Ø 6,5
SG15145B	240	0,63	480	700	120	2,13	7,2	16,6	5 x Ø 6,5
SG15145BF	240	1,00	480	700	199	3,54	11,2	26,6	6 x Ø 6,5
SG15145BF	240	1,60	480	700	291	5,67	13,7	42,4	6 x Ø 6,5
SG15145BF	320	0,63	400	550	120	1,81	8,1	12,5	3 x Ø 8
SG15145BF	320	1,00	400	550	120	2,87	8,1	19,8	3 x Ø 8
SG15145BF	320	1,60	320	500	199	3,87	10,3	31,8	3 x Ø 8
SG15145BF	320	2,00	320	500	254	4,83	12,6	39,7	3 x Ø 8

Specifiche configurazioni

Norme Armonizzate di riferimento	EN 81-20 e EN 81-50
Sospensione - Sistema avvolgimento	2:1 - CSW: Sistema di avvolgimento convenzionale
Posizione gearless	Alto
Rendimento vano	0,9
N° pulegge su cuscinetti	2 per portate ≤ 1000 kg - 3 per portate > 1000 kg
Bilanciamento contrappeso	50%
Corsa	30 m
Servizio	S3 40%
Avviamenti ora	180
Angolo avvolgimento	180°
Accelerazione	0,3+0,5m/s ² per velocità cabina ≤ 1 m/s - 0,5+0,7m/s ² per velocità cabina > 1 m/s

Per il valore della coppia di corto circuito, della relativa velocità e del valore minimo di tensione che permette il funzionamento della macchina gearless fare riferimento al configuratore di prodotto.

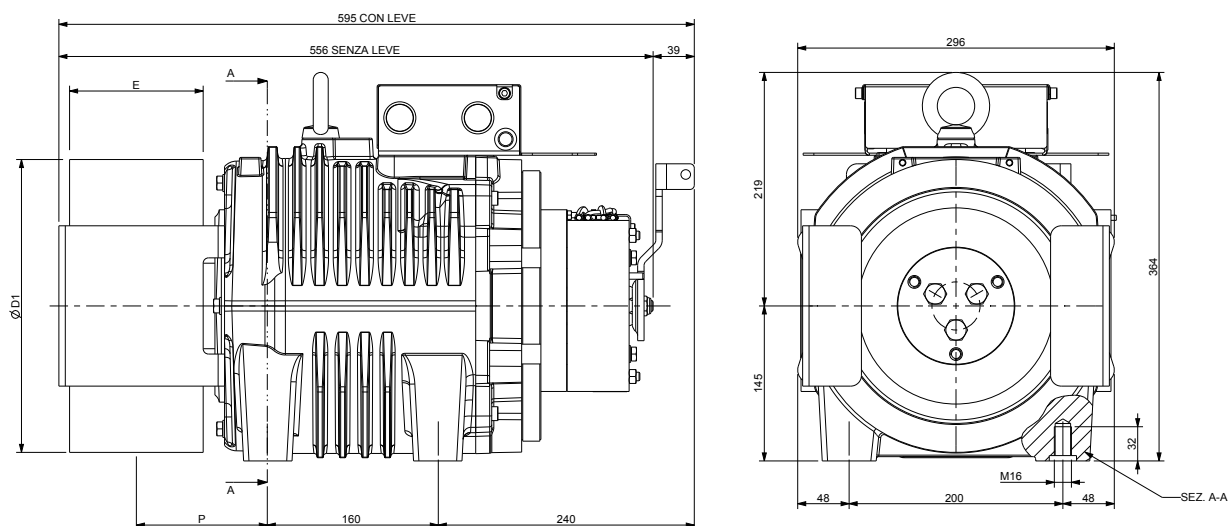
* Funi rivestite

** Dati esemplificativi; per valutazioni più dettagliate si consiglia l'utilizzo del nostro configuratore prodotto.

*** Valori riferiti alla configurazione di tabella (360V)

SG15 - DIMENSIONI

Mod. SG15145B



Ø D1	E	P	Peso Max	Inerzia	Sist. Avvolgimento	Coppia S3 40%	Carico Statico Max	Potenza Massima **
[mm]	[mm]	[mm]	[kg]	[kgm ²]		[Nm]	[kN - kg]	[kW]
120	125	122	152	0,10	CSW*	200	27,5 - 2800	6,2
160				0,14				
200				0,19				
210				0,22				
240				0,28				
270				0,53				
320	117	0,62						

Specifiche Freno

Coppia Frenante: [Nm] 2x280
Tensione di Aliment. Std.: [V DC] 207
Potenza: [W] 2x79
Grado di Protezione: IP10

Specifiche Encoder Standard

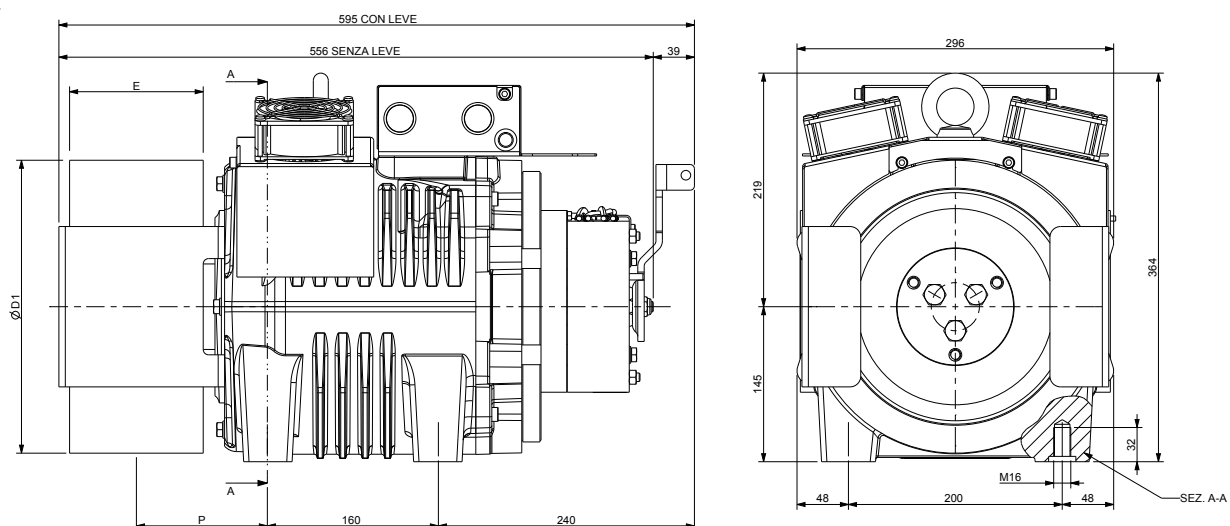
Tipo: Assoluto - EnDat
Modello: Heidenhain ECN 1313
Risoluzione: 2048 imp/giro 13 bits
Grado di Protezione: IP40
Lunghezza Cavi Standard: [m] 10

* CSW: Sistema di avvolgimento convenzionale.

** Dati esemplificativi; per valutazioni più dettagliate si consiglia l'utilizzo del nostro configuratore prodotto.

SG15F - DIMENSIONI

Mod. SG15145BF



Ø D1	E	P	Peso Max	Inerzia	Sist. Avvolgimento	Coppia S3 40%	Carico Statico Max	Potenza Massima **
[mm]	[mm]	[mm]	[kg]	[kgm ²]		[Nm]	[kN - kg]	[kW]
120	125	122	155	0,10	CSW*	245	27,5 - 2800	7,4
160				0,14				
200				0,19				
210				0,22				
240				0,28				
270				0,53				
320	117	0,62						

Specifiche Freno

Coppia Frenante: [Nm] 2x280
Tensione di Aliment. Std.: [V DC] 207
Potenza: [W] 2x79
Grado di Protezione: IP10

Specifiche Encoder Standard

Tipo: Assoluto - EnDat
Modello: Heidenhain ECN 1313
Risoluzione: 2048 imp/giro 13 bits
Grado di Protezione: IP40
Lunghezza Cavi Standard: [m] 10

Dati ventilazione

Tensione: [V] 220
Potenza: [W] 2x16

* CSW: Sistema di avvolgimento convenzionale.

** Dati esemplificativi; per valutazioni più dettagliate si consiglia l'utilizzo del nostro configuratore prodotto.



by
SICOR ITALY
AN  ELEVANTIS COMPANY

Sicor Italy S.R.L.

Viale Caproni, 32 Rovereto (TN) - Italy · Tel: +39 0464 484 111 · info@sicoritaly.com

www.sicoritaly.com