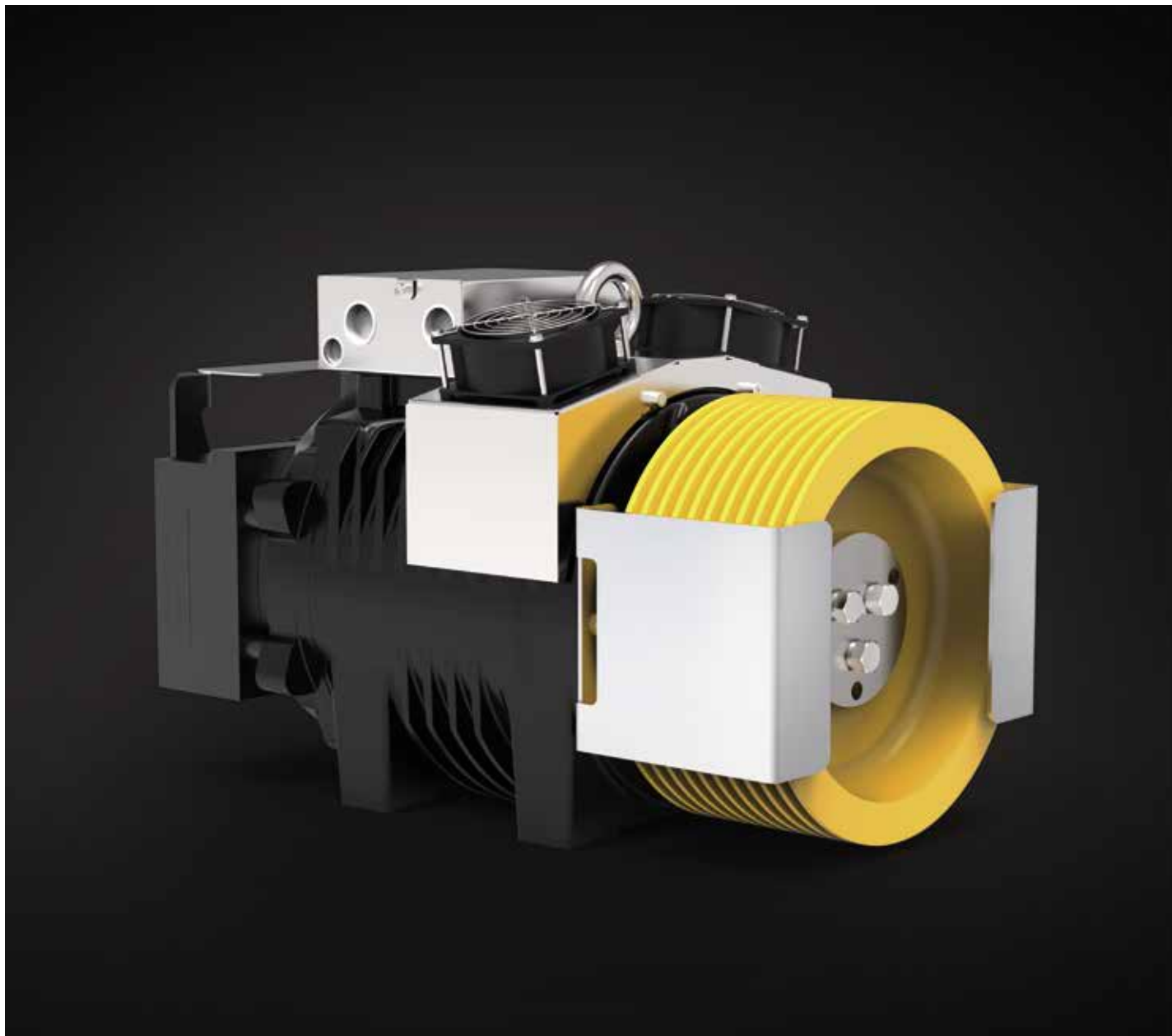



SG22

GEARLESS MACHINES

SG SERIES



Modello	Per portata fino a	Gamma velocità cabina in 2:1	Gamma diametri pulegge di trazione	Carico statico Max
	[kg]	[m/s]	[mm]	[kN-kg]
SG22 	1600	0,63 ... 2,00	120(*) , 160(*), 200, 210, 240, 270, 320	27,5-2800

Con puleggia a sbalzo.

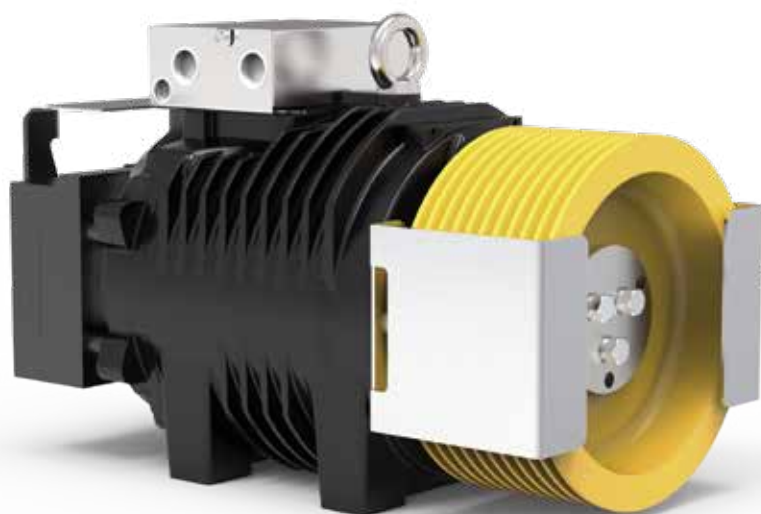
* Funi rivestite

In grassetto sono indicati i diametri pulegge utilizzati per calcolare le portate indicate in tabella, in condizioni d'impianto standard (vedi calcoli dedicati per ogni modello).

Dati esemplificativi; per valutazioni più dettagliate si consiglia l'utilizzo del nostro configuratore prodotto.

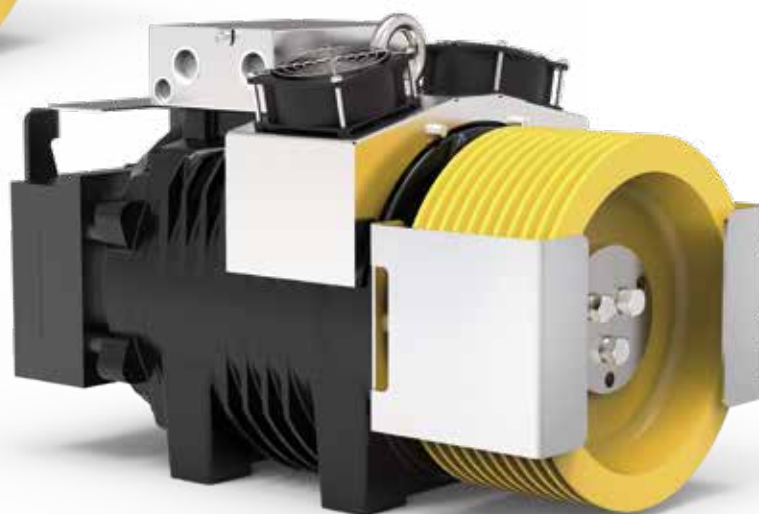


SG22 - SG22F



SG22 Gearless senza kit ventilazione

Coppia Nominale **290 Nm SG22F (S3 40%)**
 Coppia Frenante **2x280 Nm**
 Range Potenza (min - max) **1,6 - 8,8 kW**
 Carico Statico Massimo **27,5 kN - 2800 kg**
 Peso Massimo **163 kg**
 Tensione Nominale Motore **360 V - 208 V**



SG22F Gearless con kit ventilazione

TABELLE ESEMPI CONFIGURAZIONI**

Modello	Ø Puleggia Trazione	Velocità cabina	Q - Portata nominale	P - Peso cabina	Giri rpm	p ***	I ***	Frequenza regolata	Funi Nr x diametro Ø
	[mm]	[m/s]	[kg]	[kg]	[min ⁻¹]	[kW]	[A]	[Hz]	[mm]
SG22145B	120	0,63	1600	1600	199	6,25	15,39	33,4	7 x Ø 6,5 (*)
SG22145B	160	0,63	1000	1200	199	3,90	12,9	25	5 x Ø 6,5 (*)
SG22145B	160	1,00	1000	1200	254	6,22	15,1	39,6	5 x Ø 6,5 (*)
SG22145BF	200	0,63	800	950	120	3,61	9,7	20	9 x Ø 6,5
SG22145BF	200	1,00	800	950	199	5,85	15,3	31,7	10 x Ø 6,5
SG22145B	210	0,63	800	950	120	3,55	9,91	19	8 x Ø 6,5
SG22145BF	210	1,00	675	930	199	5,01	13,7	30,2	9 x Ø 6,5
SG22145BF	210	1,60	630	930	291	7,83	18,7	48,5	10 x Ø 6,5
SG22145BF	240	0,63	675	930	120	2,99	9,6	16,6	7 x Ø 6,5
SG22145BF	240	1,00	675	930	199	4,88	15,3	26,4	8 x Ø 6,5
SG22145B	240	1,60	480	700	254	5,83	13,4	42,4	7 x Ø 6,5
SG22145BF	320	0,63	480	700	120	2,17	9,3	12,5	4 x Ø 8
SG22145BF	320	1,00	480	700	120	3,60	9,7	19,8	5 x Ø 8
SG22145BF	320	1,60	400	680	199	5,27	13,64	31,8	4 x Ø 8
SG22145BF	320	2,00	400	600	254	6,29	15,4	39,7	5 x Ø 8

Specifiche configurazioni

Norme Armonizzate di riferimento	EN 81-20 e EN 81-50
Sospensione - Sistema avvolgimento	2:1 - CSW: Sistema di avvolgimento convenzionale
Posizione gearless	Alto
Rendimento vano	0,9
N° pulegge su cuscinetti	2 per portate ≤ 1000 kg - 3 per portate > 1000 kg
Bilanciamento contrappeso	50%
Corsa	30 m
Servizio	S3 40%
Avviamenti ora	180
Angolo avvolgimento	180°
Accelerazione	0,3+0,5m/s ² per velocità cabina ≤ 1 m/s - 0,5+0,7m/s ² per velocità cabina > 1 m/s

Per il valore della coppia di corto circuito, della relativa velocità e del valore minimo di tensione che permette il funzionamento della macchina gearless fare riferimento al configuratore di prodotto.

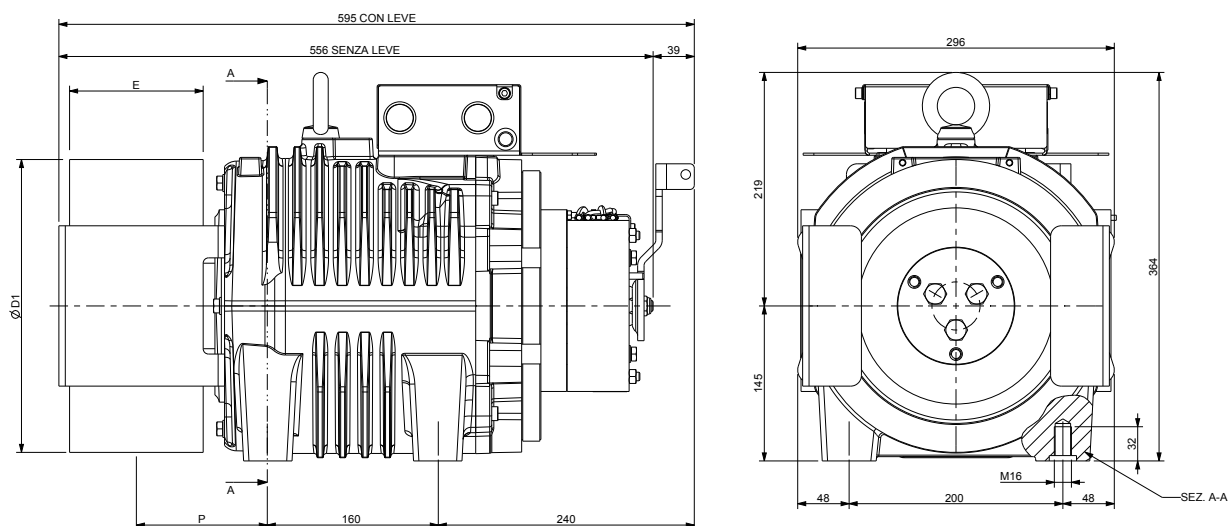
* Funi rivestite

** Dati esemplificativi; per valutazioni più dettagliate si consiglia l'utilizzo del nostro configuratore prodotto.

*** Valori riferiti alla configurazione di tabella (360V)

SG22 - DIMENSIONI

Mod. SG22145B



Ø D1	E	P	Peso Max	Inerzia	Sist. Avvolgimento	Coppia S3 40%	Carico Statico Max	Potenza Massima **
[mm]	[mm]	[mm]	[kg]	[kgm ²]		[Nm]	[kN - kg]	[kW]
120	125	122	160	0,11	CSW*	250	27,5 - 2800	7,6
160				0,15				
200				0,20				
210				0,23				
240				0,29				
270				0,54				
320				0,63				
		117						

Specifiche Freno

Coppia Frenante: [Nm] 2x280
Tensione di Aliment. Std.: [V DC] 207
Potenza: [W] 2x79
Grado di Protezione: IP10

Specifiche Encoder Standard

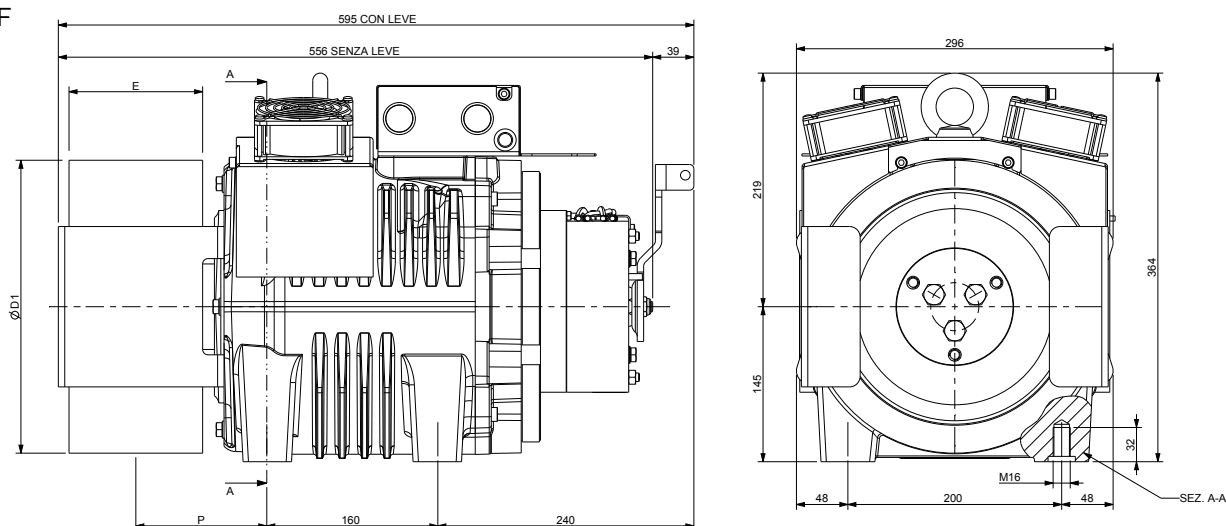
Tipo: Assoluto - EnDat
Modello: Heidenhain ECN 1313
Risoluzione: 2048 imp/ giro 13 bits
Grado di Protezione: IP40
Lunghezza Cavi Standard: [m] 10

* CSW: Sistema di avvolgimento convenzionale.

** Dati esemplificativi; per valutazioni più dettagliate si consiglia l'utilizzo del nostro configuratore prodotto.

SG22F - DIMENSIONI

Mod. SG22145BF



Ø D1	E	P	Peso Max	Inerzia	Sist. Avvolgimento	Coppia S3 40%	Carico Statico Max	Potenza Massima **
[mm]	[mm]	[mm]	[kg]	[kgm ²]		[Nm]	[kN - kg]	[kW]
120	125	122	163	0,11	CSW*	290	27,5 - 2800	8,8
160				0,15				
200				0,20				
210				0,23				
240				0,29				
270				0,54				
320				0,63				
		117						

Specifiche Freno

Coppia Frenante: [Nm] 2x280
Tensione di Aliment. Std.: [V DC] 207
Potenza: [W] 2x79
Grado di Protezione: IP10

Specifiche Encoder Standard

Tipo: Assoluto - EnDat
Modello: Heidenhain ECN 1313
Risoluzione: 2048 imp/ giro 13 bits
Grado di Protezione: IP40
Lunghezza Cavi Standard: [m] 10

Dati ventilazione

Tensione: [V] 220
Potenza: [W] 2x16

* CSW: Sistema di avvolgimento convenzionale.

** Dati esemplificativi; per valutazioni più dettagliate si consiglia l'utilizzo del nostro configuratore prodotto.



by
SICOR ITALY
AN  ELEVANTIS COMPANY

Sicor Italy S.R.L.

Viale Caproni, 32 Rovereto (TN) - Italy · Tel: +39 0464 484 111 · info@sicoritaly.com

www.sicoritaly.com