


# SG38

# GEARLESS MACHINES

## SG SERIES



Modello	Per portata fino a	Gamma velocità cabina in 2:1	Gamma diametri pulegge di trazione	Carico statico Max
	[kg]	[m/s]	[mm]	[kN-kg]
<b>SG38</b> 	<b>2000</b>	0,63 ... 2,50	<b>120(*)</b> , 160(*), 200, 210, 240, 270, 320, 360, 400, 450, 480	34,3-3500

Con puleggia a sbalzo.

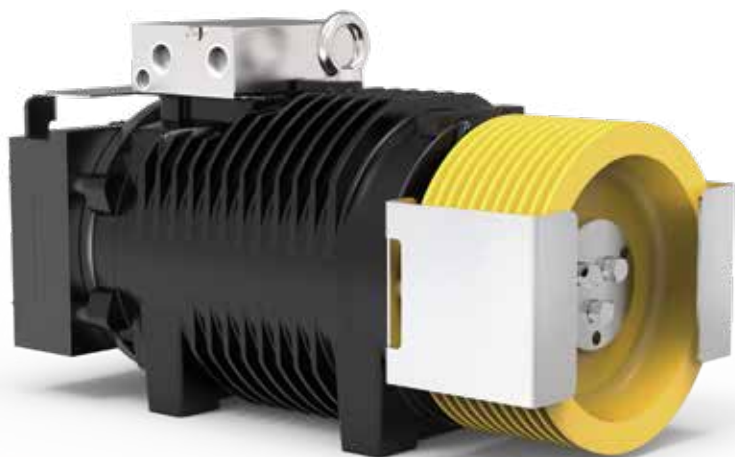
\* Funi rivestite

In grassetto sono indicati i diametri pulegge utilizzati per calcolare le portate indicate in tabella, in condizioni d'impianto standard (vedi calcoli dedicati per ogni modello).

Dati esemplificativi; per valutazioni più dettagliate si consiglia l'utilizzo del nostro configuratore prodotto.



# SG38 - SG38F



SG38 Gearless senza kit ventilazione

Coppia Nominale **490 Nm SG38F (S3 40%)**  
 Coppia Frenante **2x410 Nm**  
 Range Potenza (min - max) **2,6 - 19,5 kW**  
 Carico Statico Massimo **34,3 kN - 3500 kg**  
 Peso Massimo **226 kg**  
 Tensione Nominale Motore **360 V - 208 V**



SG38F Gearless con kit ventilazione

## TABELLE ESEMPI CONFIGURAZIONI\*\*

Modello	Ø Puleggia Trazione	Velocità cabina	Q - Portata nominale	P - Peso cabina	Giri rpm	P ***	I ***	Frequenza regolata	Funi Nr x diametro Ø
	[mm]	[m/s]	[kg]	[kg]	[min-1]	[kW]	[A]	[Hz]	[mm]
SG38145B	120	0,63	2000	1650	199	7,8	18,9	33,4	8x6,5 (*)
SG38145B	120	1	2000	1650	380	12,4	34	53,1	8x6,5 (*)
SG38145B	160	0,63	1600	1600	199	6,3	20,3	25,1	7x6,5 (*)
SG38145B	160	1	1600	1600	254	9,9	24,6	39,8	7x6,5 (*)
SG38145B	160	1,6	1600	1600	380	15,8	36,5	63,5	7x6,5 (*)
SG38145B	200	0,63	1000	1200	120	4,4	12,0	20,1	10x6,5
SG38145B	200	1	1000	1200	199	6,9	18,9	31,8	10x6,5
SG38145B	200	1,6	1000	1200	380	11,1	31,9	50,9	10x6,5
SG38145B	210	0,63	1000	1200	120	4,4	12,6	19,1	10x6,5
SG38145B	210	1	1000	1200	199	6,9	19,9	30,3	10x6,5
SG38145B	210	1,6	1000	1200	291	11,1	26,4	48,5	10x6,5
SG38145B	210	2	1000	1200	380	13,9	33,5	60,6	10x6,5
SG38145B	240	0,63	1000	1200	120	4,3	14,1	16,7	9x6,5
SG38145B	240	1	1000	1200	199	6,8	22,3	26,5	9x6,5
SG38145BF	240	1,6	1000	1200	254	10,9	25,9	42,4	9x6,5
SG38145BF	240	2	1000	1200	380	11,4	31,3	53,1	9x6,5
SG38145BF	320	0,63	800	950	120	3,6	15,8	12,5	6x8
SG38145BF	320	1	800	950	120	5,7	15,8	19,9	6x8
SG38145B	320	0,63	675	930	120	3,0	13,3	12,5	5x8
SG38145B	320	1	675	930	120	5,0	13,8	19,9	6x8
SG38145B	320	1,6	675	930	199	8,0	21,7	31,8	6x8
SG38145BF	320	2	675	930	254	10,0	25,2	39,8	6x8
SG38145BF	320	2,5	675	930	380	12,5	36,6	49,7	6x8

### Specifiche configurazioni

Norme Armonizzate di riferimento	EN 81-20 e EN 81-50
Sospensione - Sistema avvolgimento	2:1 - CSW: Sistema di avvolgimento convenzionale
Posizione gearless	Alto
Rendimento vano	0,9
N° pulegge su cuscinetti	2 per portate ≤ 1000 kg - 3 per portate > 1000 kg
Bilanciamento contrappeso	50%
Corsa	30 m
Servizio	S3 40%
Avviamenti ora	180
Angolo avvolgimento	180°
Accelerazione	0,3+0,5m/s <sup>2</sup> per velocità cabina ≤ 1 m/s - 0,5+0,7m/s <sup>2</sup> per velocità cabina > 1 m/s

Per il valore della coppia di corto circuito, della relativa velocità e del valore minimo di tensione che permette il funzionamento della macchina gearless fare riferimento al configuratore di prodotto.

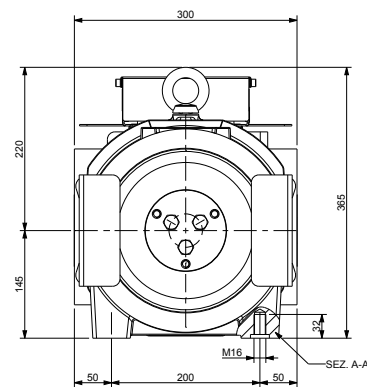
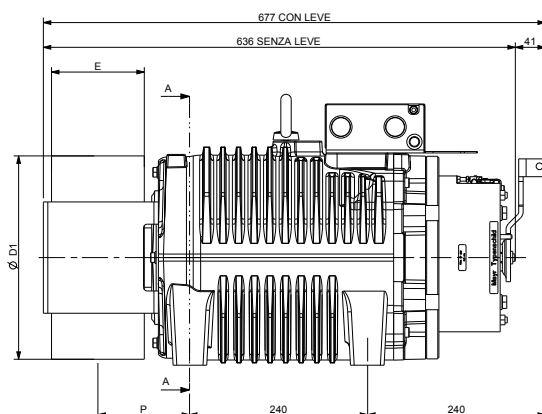
\* Funi rivestite

\*\* Dati esemplificativi; per valutazioni più dettagliate si consiglia l'utilizzo del nostro configuratore prodotto.

\*\*\* Valori riferiti alla configurazione di tabella (360V)

## SG38 - DIMENSIONI

Mod. SG38145B



Ø D1	E	P	Peso Max	Inerzia	Sist. Avvolgimento	Coppia S3 40%	Carico Statico Max	Potenza Massima **
[mm]	[mm]	[mm]	[kg]	[kgm <sup>2</sup> ]		[Nm]	[kN - kg]	[kW]
120	125	124	223	0,18	CSW*	410	34,3 - 3500	16,3
160				0,21				
200				0,26				
210				0,29				
240				0,35				
270				0,60				
320	100	119		0,69				
360				0,76				
400				1,06				
450				1,48				
480	125	124		2,11				

### Specifiche Freno

Coppia Frenante: [Nm] 2x410  
Tensione di Aliment. Std.: [V DC] 207  
Potenza: [W] 2x82  
Grado di Protezione: IP10

### Specifiche Encoder Standard

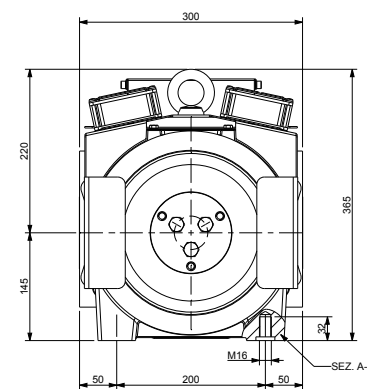
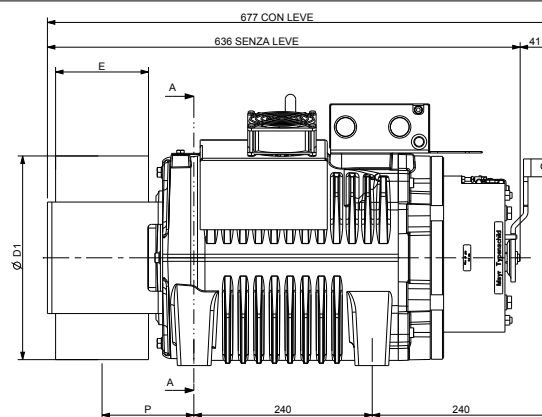
Tipo: Assoluto - EnDat  
Modello: Heidenhain ECN 1313  
Risoluzione: 2048 imp/giro 13 bits  
Grado di Protezione: IP40  
Lunghezza Cavi Standard: [m] 10

\* CSW: Sistema di avvolgimento convenzionale.

\*\* Dati esemplificativi; per valutazioni più dettagliate si consiglia l'utilizzo del nostro configuratore prodotto.

## SG38F - DIMENSIONI

Mod. SG38145BF



Ø D1	E	P	Peso Max	Inerzia	Sist. Avvolgimento	Coppia S3 40%	Carico Statico Max	Potenza Massima **
[mm]	[mm]	[mm]	[kg]	[kgm <sup>2</sup> ]		[Nm]	[kN - kg]	[kW]
120	125	124	226	0,18	CSW*	490	34,3 - 3500	19,5
160				0,21				
200				0,26				
210				0,29				
240				0,35				
270				0,60				
320	100	119		0,69				
360				0,76				
400				1,06				
450				1,48				
480	125	124		2,11				

### Specifiche Freno

Coppia Frenante: [Nm] 2x410  
Tensione di Aliment. Std.: [V DC] 207  
Potenza: [W] 2x82  
Grado di Protezione: IP10

### Specifiche Encoder Standard

Tipo: Assoluto - EnDat  
Modello: Heidenhain ECN 1313  
Risoluzione: 2048 imp/giro 13 bits  
Grado di Protezione: IP40  
Lunghezza Cavi Standard: [m] 10

### Dati ventilazione

Tensione: [V] 220  
Potenza: [W] 2x16

\* CSW: Sistema di avvolgimento convenzionale.

\*\* Dati esemplificativi; per valutazioni più dettagliate si consiglia l'utilizzo del nostro configuratore prodotto.



by  
**SICOR ITALY**  
AN  **ELEVANTIS COMPANY**

**Sicor Italy S.R.L.**

Viale Caproni, 32 Rovereto (TN) - Italy · Tel: +39 0464 484 111 · [info@sicoritaly.com](mailto:info@sicoritaly.com)

[www.sicoritaly.com](http://www.sicoritaly.com)