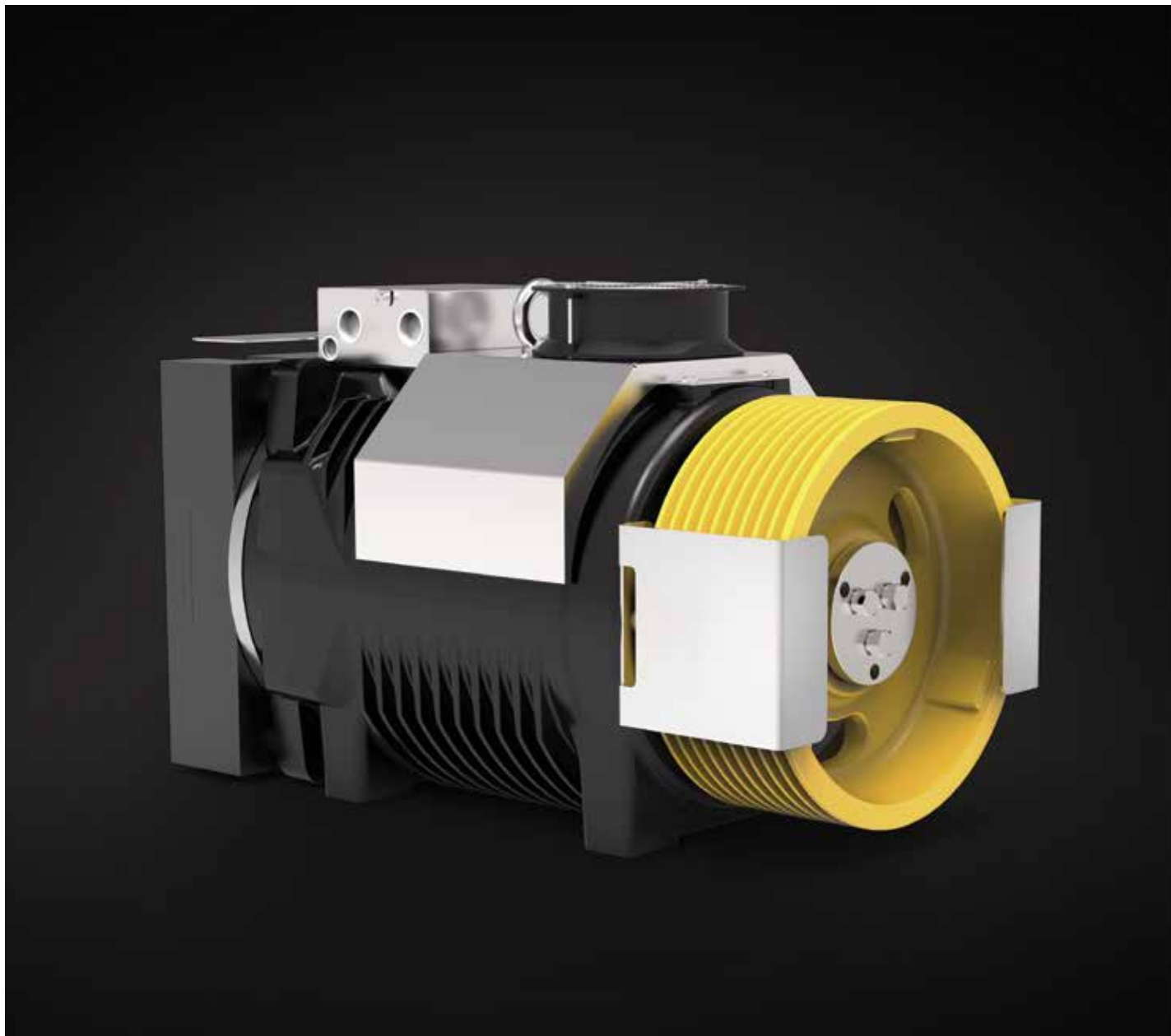



SG53

GEARLESS MACHINES

SG SERIES



Modello	Per portata fino a	Gamma velocità cabina in 2:1	Gamma diametri pulegge di trazione	Carico statico Max
	[kg]	[m/s]	[mm]	[kN-kg]
SG53 	1600	0,63 ... 3,00	120(*), 160(*), 200, 210, 240, 270, 320 , 360, 400, 450, 480, 520	39,2-4000

Con puleggia a sbalzo.

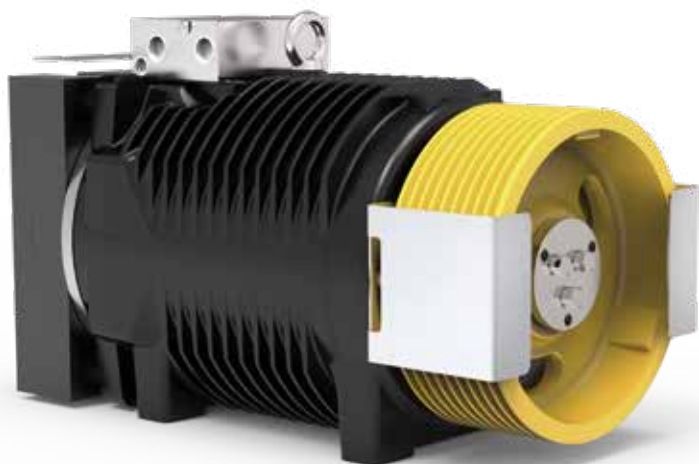
* Funi rivestite

In grassetto sono indicati i diametri pulegge utilizzati per calcolare le portate indicate in tabella, in condizioni d'impianto standard (vedi calcoli dedicati per ogni modello).

Dati esemplificativi; per valutazioni più dettagliate si consiglia l'utilizzo del nostro configuratore prodotto.

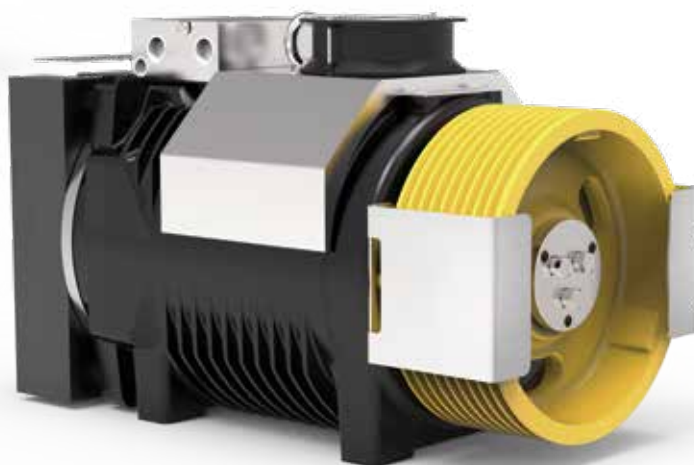


SG53 - SG53F



SG53 Gearless senza kit ventilazione

Coppia Nominale **900 Nm SG53F (S3 40%)**
 Coppia Frenante **2x850 Nm**
 Range Potenza (min - max) **5,1 - 29,2 kW**
 Carico Statico Massimo **39,2 kN - 4000 kg**
 Peso Massimo **396 kg**
 Tensione Nominale Motore **360 V**



SG53F Gearless con kit ventilazione

TABELLE ESEMPI CONFIGURAZIONI**

Modello	Ø Puleggia Trazione	Velocità cabina	Q - Portata nominale	P - Peso cabina	Giri rpm	p ***	I ***	Frequenza regolata	Funi Nr x diametro Ø
	[mm]	[m/s]	[kg]	[kg]	[min-1]	[kW]	[A]	[Hz]	[mm]
SG53185BF	320	0,63	1600	1600	120	6,92	24,36	12,5	10 x Ø 8
SG53185BF	320	1,00	1600	1600	120	11,18	24,73	19,9	11 x Ø 8
SG53185BF	320	1,60	1275	1400	195	14,94	33,59	31,8	10 x Ø 8
SG53185BF	320	2,00	1275	1400	275	19,08	45,64	39,8	11 x Ø 8
SG53185BF	320	2,50	1275	1400	310	23,88	51,54	49,8	11 x Ø 8
SG53185BF	400	0,63	1275	1400	65	5,51	14,12	60,0	7 x Ø 8
SG53185BF	400	1,00	1275	1400	120	8,77	24,26	15,9	7 x Ø 8
SG53185BF	400	1,60	1000	1200	195	11,14	34,49	23,1	6 x Ø 8
SG53185BF	400	2,00	1000	1200	195	14,33	32,21	31,8	7 x Ø 8
SG53185BF	400	2,50	1000	1200	275	17,93	42,88	39,8	7 x Ø 8
SG53185BF	400	3,00	1000	1200	310	21,54	48,42	47,8	7 x Ø 8
SG53185B	480	0,63	800	950	65	3,7	11,3	8,3	4 x Ø 10
SG53185B	480	1,00	800	950	120	5,9	19,5	13,3	4 x Ø 10
SG53185BF	480	1,60	800	950	195	9,2	30,9	21,2	4 x Ø 10
SG53185BF	480	2,00	800	950	195	11,5	30,9	26,5	4 x Ø 10
SG53185BF	480	2,50	800	950	209	14,3	30,9	33,1	4 x Ø 10
SG53185BF	480	0,63	1000	1200	65	4,4	13,5	8,3	4 x Ø 10
SG53185BF	480	1,00	1000	1200	120	6,9	22,8	13,3	4 x Ø 10
SG53185BF	520	0,63	1000	1200	65	4,3	14,4	7,7	4 x Ø 10

Specifiche configurazioni

Norme Armonizzate di riferimento	EN 81-20 e EN 81-50
Sospensione	2:1 - CSW: Sistema di avvolgimento convenzionale
Posizione gearless	Alto
Rendimento vano	0,9
N° pulegge su cuscinetti	2 per portate ≤ 1000 kg - 3 per portate > 1000 kg
Bilanciamento contrappeso	50%
Corsa	30 m
Servizio	S3 40%
Avviamenti ora	180
Angolo avvolgimento	180°
Accelerazione	0,3+0,5m/s ² per velocità cabina ≤ 1 m/s - 0,5+0,7m/s ² per velocità cabina > 1 m/s

Per il valore della coppia di corto circuito, della relativa velocità e del valore minimo di tensione che permette il funzionamento della macchina gearless fare riferimento al configuratore di prodotto.

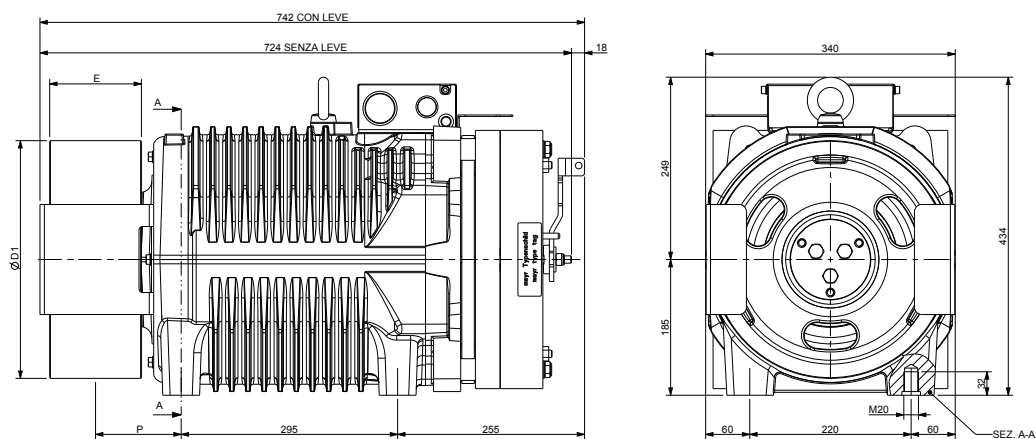
* Funi rivestite

** Dati esemplificativi; per valutazioni più dettagliate si consiglia l'utilizzo del nostro configuratore prodotto.

*** Valori riferiti alla configurazione di tabella (360V)

SG53 - DIMENSIONI

Mod. SG53185B



Ø D1	E	P	Peso Max	Inerzia	Sist. Avvolgimento	Coppia S3 40%	Carico Statico Max	Potenza Massima **
[mm]	[mm]	[mm]	[kg]	[kgm ²]		[Nm]	[kN - kg]	[kW]
120	125	122	391	0,47	CSW*	750	39,2 - 4000	24,3
160				0,50				
200				0,55				
210				0,58				
240				0,64				
270				0,89				
320				0,98				
360	100	109		1,05				
400				1,35				
450				1,77				
480				2,40				
520	110	114		2,75				

Specifiche Freno

Coppia Frenante: [Nm] 2x850
Tensione di Aliment. Std.: [V DC] 207
Potenza: [W] 2x131
Grado di Protezione: IP10

Specifiche Encoder Standard

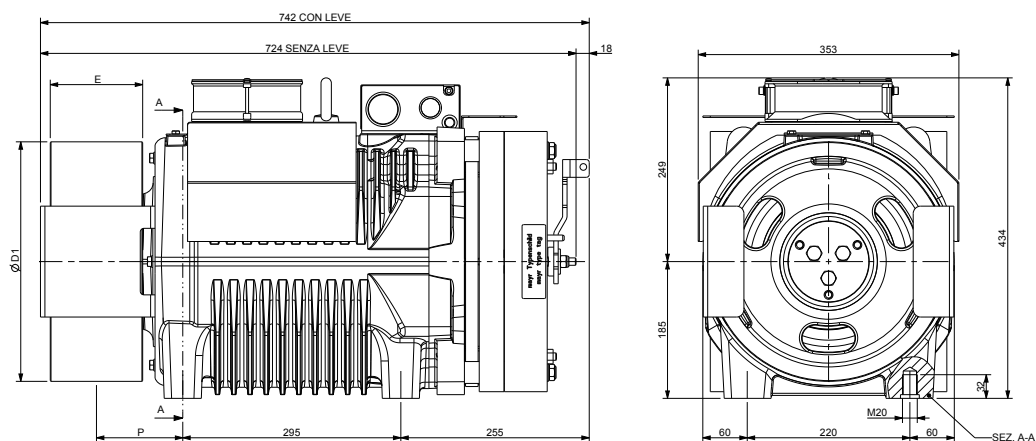
Tipo: Assoluto - EnDat
Modello: Heidenhain ECN 1313
Risoluzione: 2048 imp/giro 13 bits
Grado di Protezione: IP40
Lunghezza Cavi Standard: [m] 10

* CSW: Sistema di avvolgimento convenzionale.

** Dati esemplificativi; per valutazioni più dettagliate si consiglia l'utilizzo del nostro configuratore prodotto.

SG53F - DIMENSIONI

Mod. SG53185BF



Ø D1	E	P	Peso Max	Inerzia	Sist. Avvolgimento	Coppia S3 40%	Carico Statico Max	Potenza Massima **
[mm]	[mm]	[mm]	[kg]	[kgm ²]		[Nm]	[kN - kg]	[kW]
120	125	122	396	0,47	CSW*	900	39,2 - 4000	29,2
160				0,50				
200				0,55				
210				0,58				
240				0,64				
270				0,89				
320				0,98				
360	100	109		1,05				
400				1,35				
450				1,77				
480				2,40				
520	110	114		2,75				

Specifiche Freno

Coppia Frenante: [Nm] 2x850
Tensione di Aliment. Std.: [V DC] 207
Potenza: [W] 2x131
Grado di Protezione: IP10

Specifiche Encoder Standard

Tipo: Assoluto - EnDat
Modello: Heidenhain ECN 1313
Risoluzione: 2048 imp/giro 13 bits
Grado di Protezione: IP40
Lunghezza Cavi Standard: [m] 10

Dati ventilazione

Tensione: [V] 220
Potenza: [W] 2x16

* CSW: Sistema di avvolgimento convenzionale.

** Dati esemplificativi; per valutazioni più dettagliate si consiglia l'utilizzo del nostro configuratore prodotto.



by
SICOR ITALY
AN  ELEVANTIS COMPANY

Sicor Italy S.R.L.

Viale Caproni, 32 Rovereto (TN) - Italy · Tel: +39 0464 484 111 · info@sicoritaly.com

www.sicoritaly.com