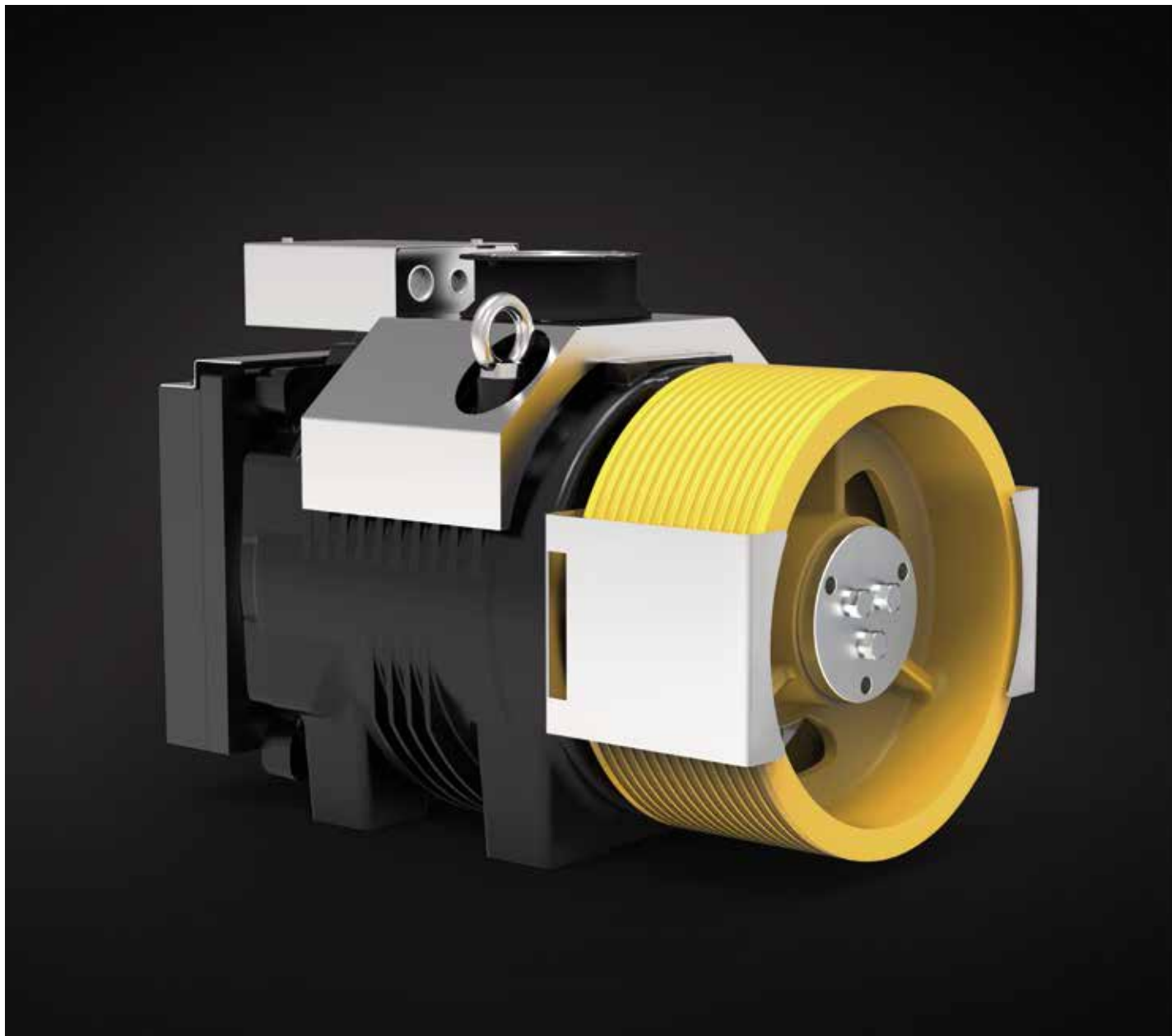



SG62

GEARLESS MACHINES

SG SERIES



Modello	Per portata fino a	Gamma velocità cabina in 2:1	Gamma diametri pulegge di trazione	Carico statico Max
	[kg]	[m/s]	[mm]	[kN-kg]
SG62 	2000	0,63 ... 2,50	320, 360, 400 , 440, 480, 520, 600	54-5500

Con puleggia a sbalzo.

* Funi rivestite

In grassetto sono indicati i diametri pulegge utilizzati per calcolare le portate indicate in tabella, in condizioni d'impianto standard (vedi calcoli dedicati per ogni modello).

Dati esemplificativi; per valutazioni più dettagliate si consiglia l'utilizzo del nostro configuratore prodotto.

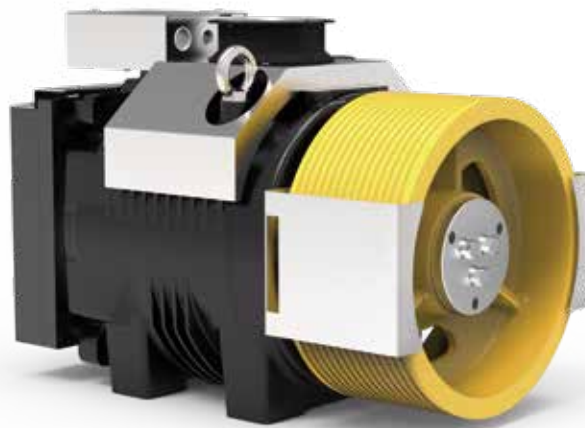


SG62 - SG62F



SG62 Gearless senza kit ventilazione

Coppia Nominale **1310 Nm SG62F (S3 40%)**
 Coppia Frenante **2x1200 Nm**
 Range Potenza (min - max) **5,5 - 32,9 kW**
 Carico Statico Massimo **54 kN - 5500 kg**
 Peso Massimo **520 kg**
 Tensione Nominale Motore **360 V**



SG62F Gearless con kit ventilazione

TABELLE ESEMPI CONFIGURAZIONI**

Modello	Ø Puleggia Trazione	Velocità cabina	Q - Portata nominale	P - Peso cabina	Giri rpm	p ***	I ***	Frequenza regolata	Funi Nr x diametro Ø
	[mm]	[m/s]	[kg]	[kg]	[min-1]	[kW]	[A]	[Hz]	[mm]
SG62220A	320	0,63	2000	1650	96	8,56	27,2	18,8	12 x Ø 8
SG62220A	320	1,00	2000	1650	144	13,68	40,7	29,7	13 x Ø 8
SG62220AF	320	1,60	2000	1650	192	22,24	54,0	47,7	14 x Ø 8
SG62220AF	360	0,63	2000	1650	96	8,34	29,9	16,7	10 x Ø 8
SG62220AF	360	1,00	2000	1650	144	13,62	45,3	26,6	12 x Ø 8
SG62220AF	360	1,60	2000	1650	192	22,24	60,8	42,4	14 x Ø 8
SG62220AF	360	2,00	2000	1650	240	27,80	75,0	53	14 x Ø 8
SG62220AF	400	0,63	2000	1650	96	8,57	34,2	15	8 x Ø 10
SG62220AF	400	1,00	2000	1650	96	13,60	34,2	23,8	8 x Ø 10
SG62220AF	400	1,60	1600	1600	192	18,48	56,2	38,1	9 x Ø 10
SG62220AF	400	2,00	1600	1600	192	23,65	57,5	47,7	10 x Ø 10
SG62220A	400	2,50	1275	1400	240	23,61	56,5	59,7	8 x Ø 10
SG62220AF	440	0,63	1600	1600	96	6,77	29,8	13,6	6 x Ø 10
SG62220AF	440	1,00	1600	1600	96	11,14	30,7	21,7	6 x Ø 11
SG62220AF	440	1,60	1600	1600	144	18,31	46,7	34,7	7 x Ø 11
SG62220AF	440	2,00	1275	1400	192	18,56	49,4	43,5	6 x Ø 11
SG62220AF	440	2,50	1275	1400	240	23,12	61,0	54,2	6 x Ø 11
SG62220AF	480	0,63	1600	1600	96	6,80	32,6	12,5	5 x Ø 11
SG62220AF	480	1,00	1600	1600	96	10,81	32,5	19,9	6 x Ø 10
SG62220AF	480	1,60	1275	1400	144	14,27	39,7	31,8	6 x Ø 10
SG62220AF	480	2,00	1275	1400	192	17,81	52,0	39,7	6 x Ø 10
SG62220AF	480	2,50	1275	1400	240	23,18	66,5	49,8	6 x Ø 11
SG62220AF	520	0,63	1600	1600	48	6,61	19,0	11,5	5 x Ø 10
SG62220AF	520	1,00	1275	1400	96	8,69	28,2	18,4	5 x Ø 10
SG62220AF	520	1,60	1275	1400	144	14,27	43,1	29,3	5 x Ø 11
SG62220AF	520	2,00	1275	1400	192	17,93	56,5	36,8	5 x Ø 11
SG62220AF	520	2,50	1000	1200	192	17,69	44,7	46	5 x Ø 10
SG62220AF	600	0,63	1275	1400	48	5,28	17,5	10	4 x Ø 10
SG62220AF	600	1,00	1275	1400	96	8,40	31,6	15,9	4 x Ø 10
SG62220AF	600	1,60	1000	1200	144	10,88	37,9	25,4	4 x Ø 10
SG62220AF	600	2,00	1000	1200	144	13,62	37,9	31,8	4 x Ø 10
SG62220AF	600	2,50	1000	1200	192	17,61	51,3	39,8	4 x Ø 11

Specifiche configurazioni

Norme Armonizzate di riferimento	EN 81-20 e EN 81-50
Sospensione - Sistema avvolgimento	2:1 - CSW: Sistema di avvolgimento convenzionale
Posizione gearless	Alto
Rendimento vano	0,9
N° pulegge su cuscinetti	2 per portate ≤ 1000 kg - 3 per portate > 1000 kg
Bilanciamento contrappeso	50%
Corsa	30 m
Servizio	S3 40%
Avviamenti ora	180
Angolo avvolgimento	180°
Accelerazione	0,3+0,5m/s ² per velocità cabina ≤ 1 m/s - 0,5+0,7m/s ² per velocità cabina > 1 m/s

Per il valore della coppia di corto circuito, della relativa velocità e del valore minimo di tensione che permette il funzionamento della macchina gearless fare riferimento al configuratore di prodotto.

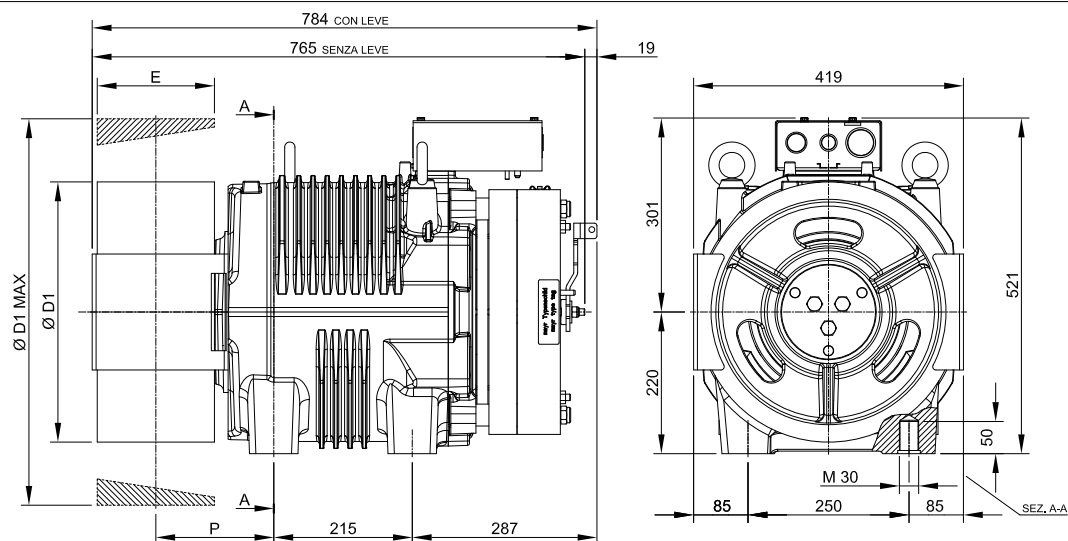
* Funi rivestite

** Dati esemplificativi; per valutazioni più dettagliate si consiglia l'utilizzo del nostro configuratore prodotto.

*** Valori riferiti alla configurazione di tabella (360V)

SG62 - DIMENSIONI

Mod. SG62220A



Ø D1	E	P	Peso Max	Inerzia	Sist. Avvolgimento	Coppia S3 40%	Carico Statico Max	Potenza Massima **
[mm]	[mm]	[mm]	[kg]	[kgm ²]		[Nm]	[kN - kg]	[kW]
320	182	184	517	1,65	CSW *	1090	54 - 5500	27,4
360				2,05				
400				2,60				
440				3,25				
480				3,65				
520	150	168		4,40				
600				6,75				

Specifiche Freno

Coppia Frenante: [Nm] 2x1200
Tensione di Aliment. Std.: [V DC] 207
Potenza: [W] 2x158
Grado di Protezione: IP10

Specifiche Encoder Standard

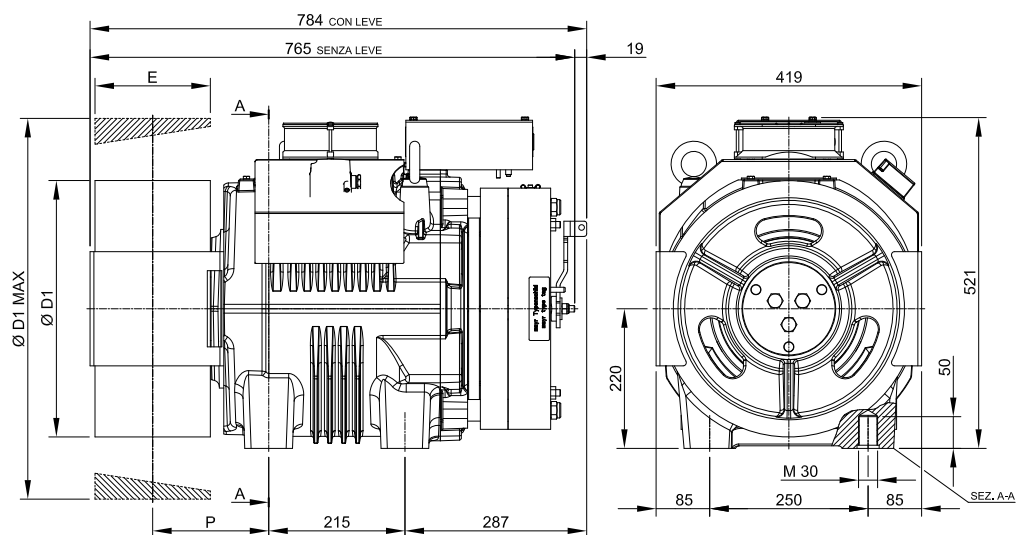
Tipo: Assoluto - EnDat
Modello: Heidenhain ECN 1313
Risoluzione: 2048 imp/giro 13 bits
Grado di Protezione: IP40
Lunghezza Cavi Standard: [m] 10

* CSW: Sistema di avvolgimento convenzionale.

** Dati esemplificativi; per valutazioni più dettagliate si consiglia l'utilizzo del nostro configuratore prodotto.

SG62F - DIMENSIONI

Mod. SG62220AF



Ø D1	E	P	Peso Max	Inerzia	Sist. Avvolgimento	Coppia S3 40%	Carico Statico Max	Potenza Massima **
[mm]	[mm]	[mm]	[kg]	[kgm ²]		[Nm]	[kN - kg]	[kW]
320	182	184	520	1,65	CSW *	1310	54 - 5500	32,9
360				2,05				
400				2,60				
440				3,25				
480				3,65				
520	150	168		4,40				
600				6,75				

Specifiche Freno

Coppia Frenante: [Nm] 2x1200
Tensione di Aliment. Std.: [V DC] 207
Potenza: [W] 2x158
Grado di Protezione: IP10

Specifiche Encoder Standard

Tipo: Assoluto - EnDat
Modello: Heidenhain ECN 1313
Risoluzione: 2048 imp/giro 13 bits
Grado di Protezione: IP40
Lunghezza Cavi Standard: [m] 10

Dati ventilazione

Tensione: [V] 220
Potenza: [W] 1x38

* CSW: Sistema di avvolgimento convenzionale.

** Dati esemplificativi; per valutazioni più dettagliate si consiglia l'utilizzo del nostro configuratore prodotto.



by
SICOR ITALY
AN  ELEVANTIS COMPANY

Sicor Italy S.R.L.

Viale Caproni, 32 Rovereto (TN) - Italy · Tel: +39 0464 484 111 · info@sicoritaly.com

www.sicoritaly.com