


# SG70

# GEARLESS MACHINES

## SG SERIES



Modello	Per portata fino a	Gamma velocità cabina in 2:1	Gamma diametri pulegge di trazione	Carico statico Max
	[kg]	[m/s]	[mm]	[kN-kg]
 <b>SG70</b>	<b>3000</b>	0,63 ... 2,50	320, 360, 400, <b>440</b> , 480, 520, 600	58,9-6000

Con puleggia a sbalzo.

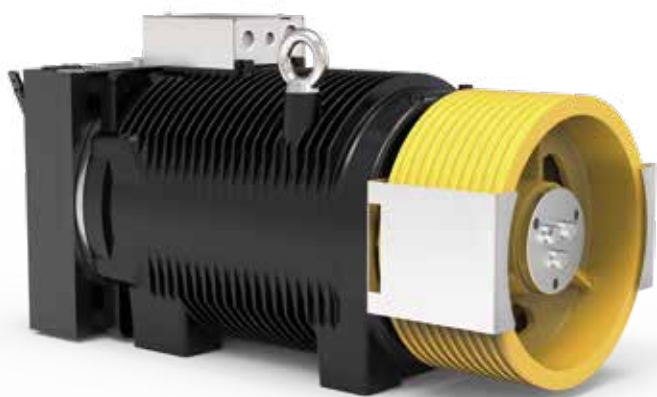
\* Funì rivestite

In grassetto sono indicati i diametri pulegge utilizzati per calcolare le portate indicate in tabella, in condizioni d'impianto standard (vedi calcoli dedicati per ogni modello).

Dati esemplificativi; per valutazioni più dettagliate si consiglia l'utilizzo del nostro configuratore prodotto.

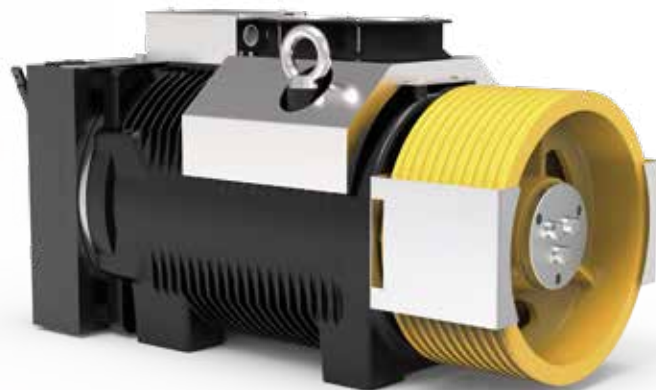


# SG70 - SG70F



SG70 Gearless senza kit ventilazione

Coppia Nominale **1960 Nm SG70F (S3 40%)**  
 Coppia Frenante **2x2200 Nm**  
 Range Potenza (min - max) **8,2 - 49,3 kW**  
 Carico Statico Massimo **58,9 kN - 6000 kg**  
 Peso Massimo **713 kg**  
 Tensione Nominale Motore **360 V**



SG70F Gearless con kit ventilazione

## TABELLE ESEMPI CONFIGURAZIONI\*\*

Modello	Ø Puleggia Trazione	Velocità cabina	Q - Portata nominale	P - Peso cabina	Giri rpm	p ***	I ***	Frequenza regolata	Funi Nr x diametro Ø
	[mm]	[m/s]	[kg]	[kg]	[min <sup>-1</sup> ]	[kW]	[A]	[Hz]	[mm]
SG70220A	320	0,63	2500	2000	96	10,53	34,8	18,7	14 x Ø 8
SG70220A	320	1,00	2500	2000	144	16,84	48,2	29,9	14 x Ø 8
SG70220A	320	1,60	2000	1650	192	22,24	52,0	47,6	14 x Ø 8
SG70220A	320	2,00	2000	1650	240	27,84	64,7	59,7	14 x Ø 8
SG70220AF	360	0,63	3000	2500	96	12,33	45,9	16,6	14 x Ø 8
SG70220AF	360	1,00	3000	3500	144	16,69	63,6	26,5	14 x Ø 8
SG70220A	360	1,60	2500	2000	192	26,87	70,7	42,4	14 x Ø 8
SG70220A	360	2,00	2000	1650	240	27,47	71,9	53	13 x Ø 8
SG70220AF	400	0,63	3000	2500	96	12,53	57,7	15	10 x Ø 10
SG70220AF	400	1,00	2500	2000	96	17,00	44,2	23,8	10 x Ø 10
SG70220A	400	1,60	2000	1650	192	22,18	64,9	38,1	9 x Ø 10
SG70220A	400	2,00	2000	1650	192	28,34	66,1	47,8	10 x Ø 10
SG70220A	400	2,50	1600	1600	240	29,65	68,8	59,8	10 x Ø 10
SG70220AF	440	0,63	3000	2500	96	12,50	56,8	13,6	10 x Ø 10
SG70220AF	440	1,00	2500	2000	96	16,70	47,8	21,7	9 x Ø 10
SG70220A	440	1,60	2000	1650	144	22,22	54,8	34,7	9 x Ø 10
SG70220AF	440	2,00	2000	1650	192	28,37	72,7	43,5	10 x Ø 10
SG70220AF	440	2,50	2000	1650	240	33,57	85,8	54,3	8 x Ø 11
SG70220AF	480	0,63	2500	2000	96	10,47	51,8	12,5	7 x Ø 11
SG70220AF	480	1,00	2500	2000	96	16,98	52,8	19,9	8 x Ø 11
SG70220AF	480	1,60	2000	1650	144	22,21	59,8	31,8	9 x Ø 10
SG70220AF	480	2,00	2000	1650	192	27,80	77,9	39,8	9 x Ø 10
SG70220AF	480	2,50	1600	1600	240	29,45	82,1	49,8	8 x Ø 11
SG70220AF	520	0,63	2500	2000	48	27,40	31,5	11,5	7 x Ø 10
SG70220AF	520	1,00	2000	1950	96	13,41	45,3	18,3	6 x Ø 11
SG70220AF	520	1,60	2000	1650	144	21,35	62,3	29,3	7 x Ø 10
SG70220AF	520	2,00	2000	1650	192	28,22	85,5	36,8	8 x Ø 11
SG70220AF	520	2,50	1600	1600	192	28,36	68,8	46	8 x Ø 10
SG70220AF	600	0,63	2000	1650	48	8,08	25,0	10	5 x Ø 10
SG70220AF	600	1,00	2000	1650	96	13,13	51,1	15,9	5 x Ø 11
SG70220AF	600	1,60	1600	1600	144	17,28	58,2	25,4	5 x Ø 11
SG70220AF	600	2,00	1600	1600	144	21,59	58,1	31,8	6 x Ø 10
SG70220AF	600	2,50	1600	1600	192	27,03	75,8	39,8	6 x Ø 10

### Specifiche configurazioni

Norme Armonizzate di riferimento	EN 81-20 e EN 81-50
Sospensione - Sistema avvolgimento	2:1 - CSW: Sistema di avvolgimento convenzionale
Posizione gearless	Alto
Rendimento vano	0,9
N° pulegge su cuscinetti	2 per portate ≤ 1000 kg - 3 per portate > 1000 kg
Bilanciamento contrappeso	50%
Corsa	30 m
Servizio	S3 40%
Avviamenti ora	180
Angolo avvolgimento	180°
Accelerazione	0,3+0,5m/s <sup>2</sup> per velocità cabina ≤ 1 m/s - 0,5+0,7m/s <sup>2</sup> per velocità cabina > 1 m/s

Per il valore della coppia di corto circuito, della relativa velocità e del valore minimo di tensione che permette il funzionamento della macchina gearless fare riferimento al configuratore di prodotto.

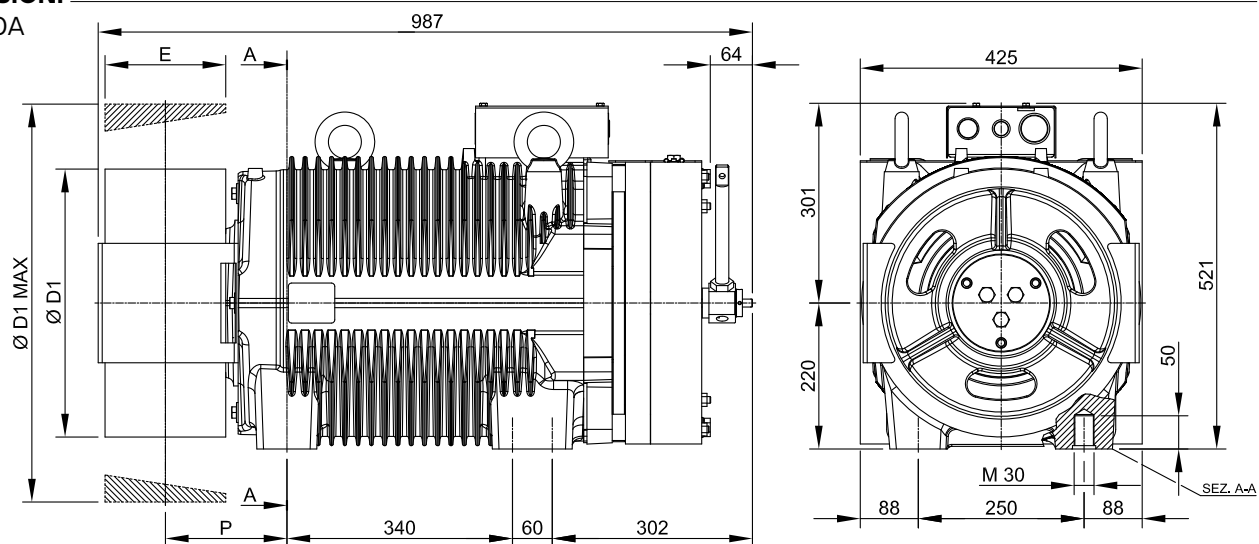
\* Funi rivestite

\*\* Dati esemplificativi; per valutazioni più dettagliate si consiglia l'utilizzo del nostro configuratore prodotto.

\*\*\* Valori riferiti alla configurazione di tabella (360V)

## SG70 - DIMENSIONI

Mod. SG70220A



Ø D1	E	P	Peso Max	Inerzia	Sist. Avvolgimento	Coppia S3 40%	Carico Statico Max	Potenza Massima **
[mm]	[mm]	[mm]	[kg]	[kgm <sup>2</sup> ]		[Nm]	[kN - kg]	[kW]
320	182	183	652	2,11	CWS*	1635	58,9 - 6000	41,1
360				2,51				
400				3,06				
440				3,71				
480				4,11				
520	150	167		4,86				
600				7,21				

### Specifiche Freno

Coppia Frenante: [Nm] 2x2200  
Tensione di Aliment. Std.: [V DC] 207  
Potenza: [W] 2x178  
Grado di Protezione: IP10

### Specifiche Encoder Standard

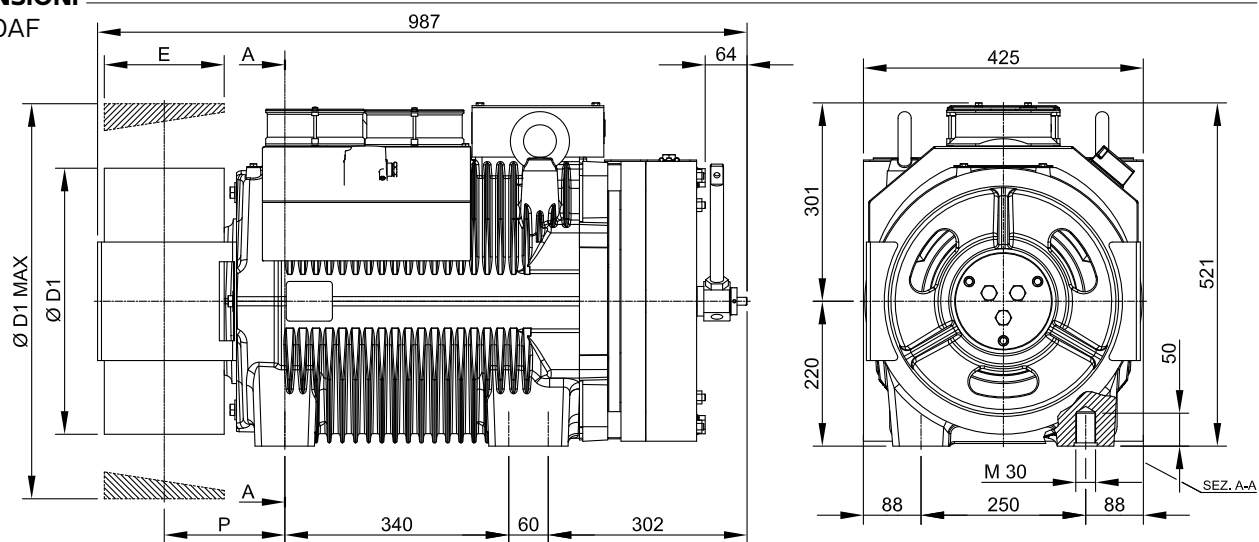
Tipo: Assoluto - EnDat  
Modello: Heidenhain ECN 1313  
Risoluzione: 2048 imp/giro 13 bits  
Grado di Protezione: IP40  
Lunghezza Cavi Standard: [m] 10

\* CSW: Sistema di avvolgimento convenzionale.

\*\* Dati esemplificativi; per valutazioni più dettagliate si consiglia l'utilizzo del nostro configuratore prodotto.

## SG70F - DIMENSIONI

Mod. SG70220AF



Ø D1	E	P	Peso Max	Inerzia	Sist. Avvolgimento	Coppia S3 40%	Carico Statico Max	Potenza Massima **
[mm]	[mm]	[mm]	[kg]	[kgm <sup>2</sup> ]		[Nm]	[kN - kg]	[kW]
320	182	183	713	2,11	CWS*	1960	58,9 - 6000	49,3
360				2,51				
400				3,06				
440				3,71				
480				4,11				
520	150	167		4,86				
600				7,21				

### Specifiche Freno

Coppia Frenante: [Nm] 2x2200  
Tensione di Aliment. Std.: [V DC] 207  
Potenza: [W] 2x178  
Grado di Protezione: IP10

### Specifiche Encoder Standard

Tipo: Assoluto - EnDat  
Modello: Heidenhain ECN 1313  
Risoluzione: 2048 imp/giro 13 bits  
Grado di Protezione: IP40  
Lunghezza Cavi Standard: [m] 10

### Dati ventilazione

Tensione: [V] 220  
Potenza: [W] 2x38

\* CSW: Sistema di avvolgimento convenzionale.

\*\* Dati esemplificativi; per valutazioni più dettagliate si consiglia l'utilizzo del nostro configuratore prodotto.



by  
**SICOR ITALY**  
AN  ELEVANTIS COMPANY

**Sicor Italy S.R.L.**

Viale Caproni, 32 Rovereto (TN) - Italy · Tel: +39 0464 484 111 · [info@sicoritaly.com](mailto:info@sicoritaly.com)

[www.sicoritaly.com](http://www.sicoritaly.com)