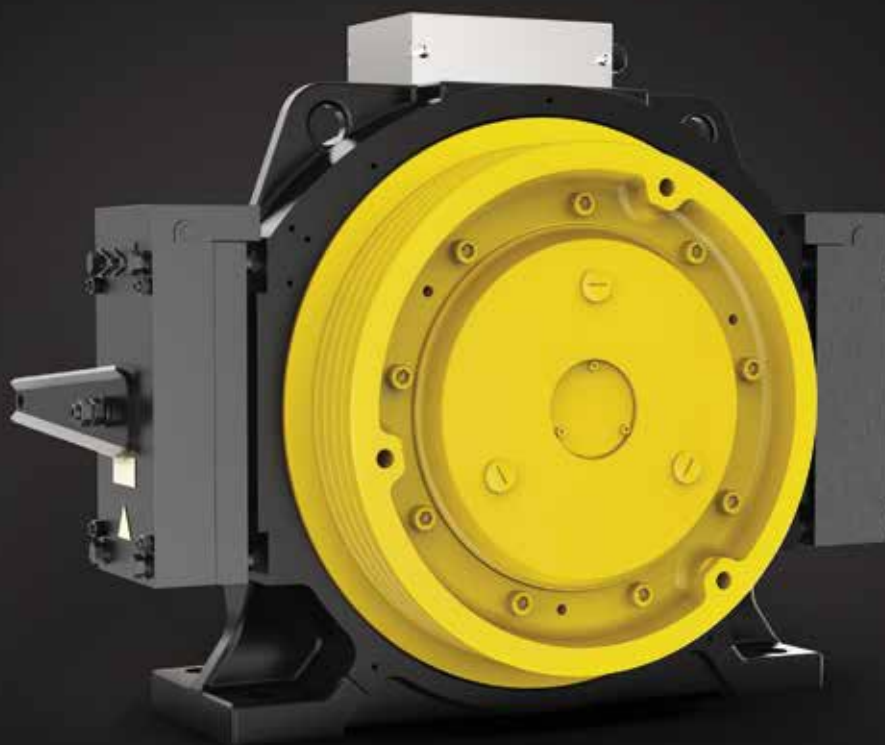


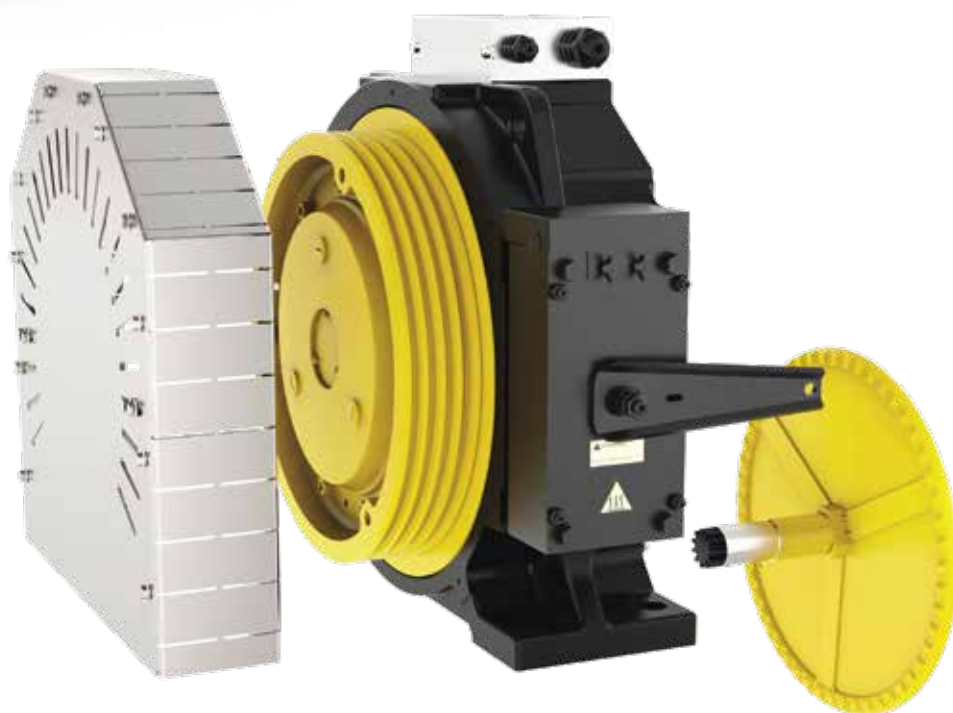
SGP10

GEARLESS MACHINES
SGP SERIES





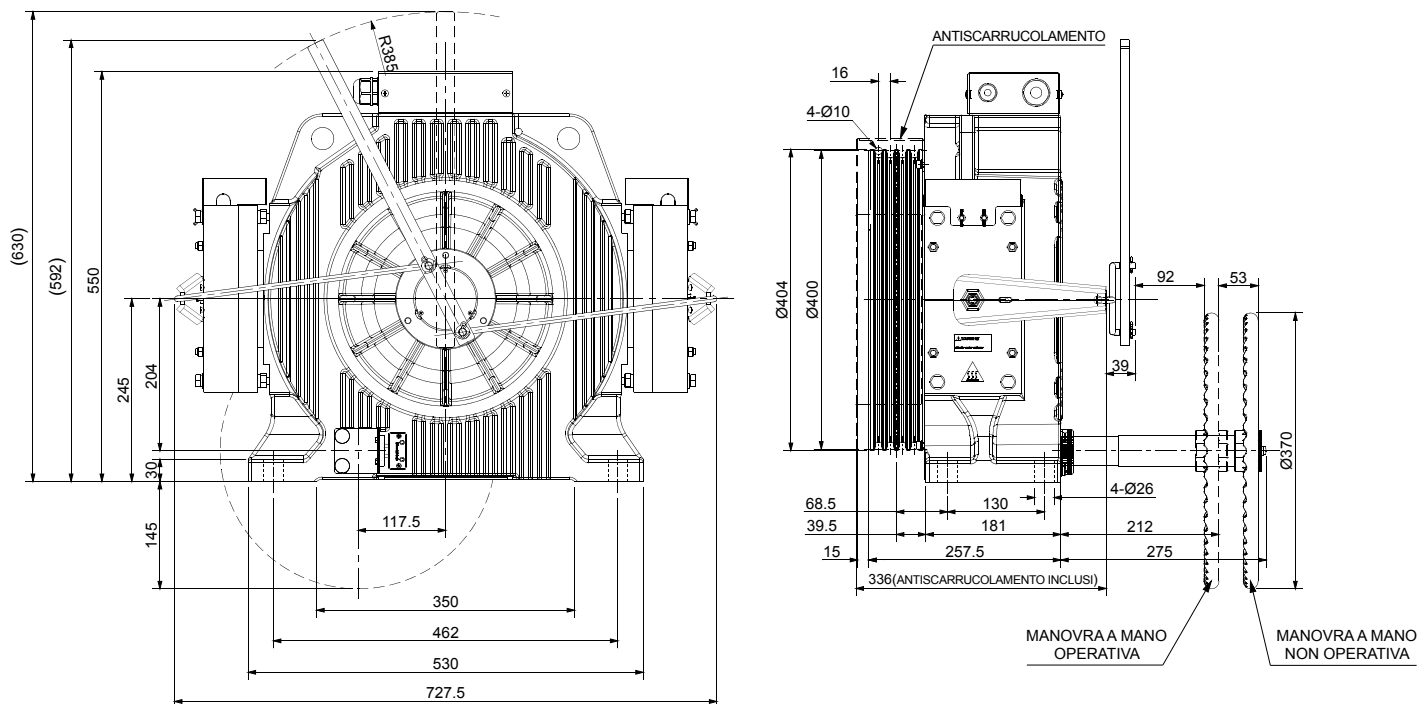
Carico nominale max in 2:1 **630 kg**
 Carico nominale max in 1:1 **320 kg**



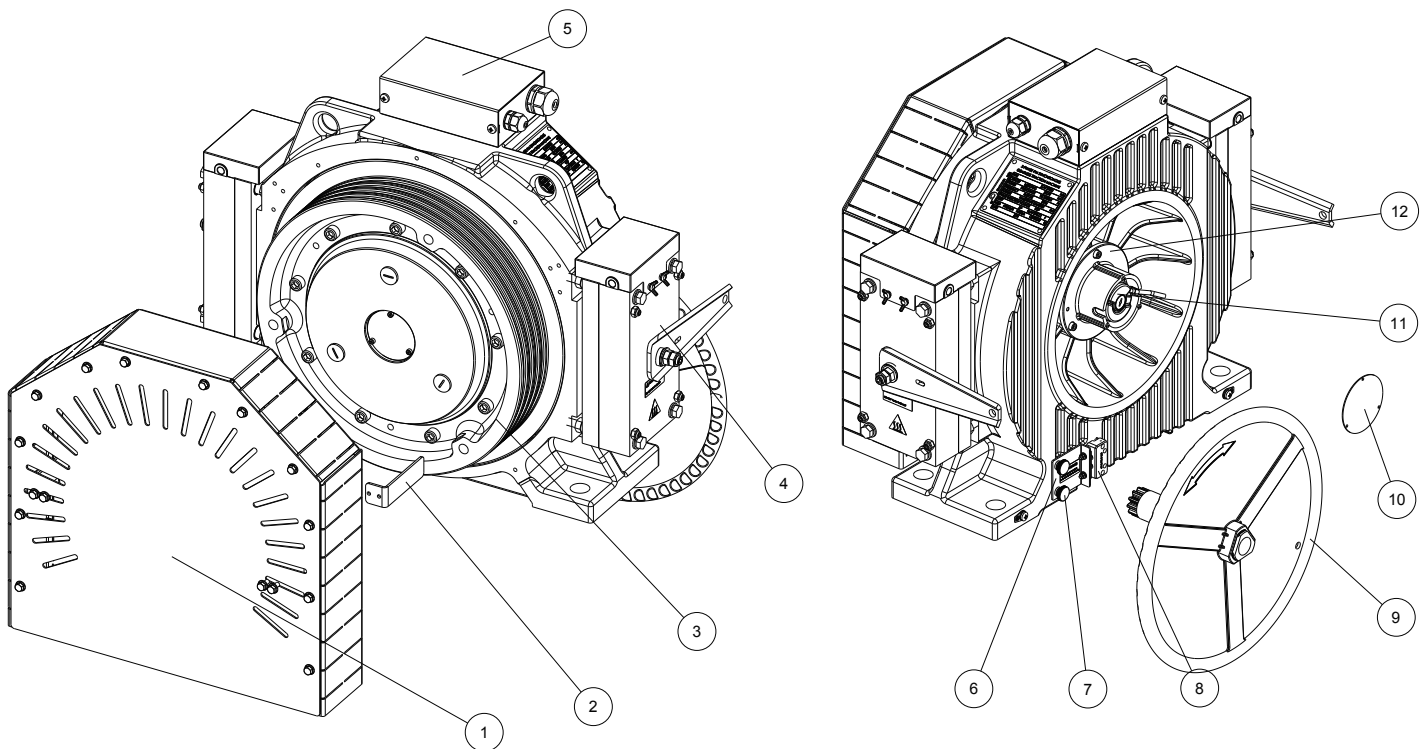
Modello SGP 10

Coppia Nominale	[Nm]	400 (S3 -40%)
Coppia Frenente	[Nm]	2x530
Tensione Freno	[Vdc]	207
Range Potenza	[kW]	2,1 - 7,3
Gamma Velocità	[m/s]	0,5 ... 1,75
Carico Statico Massimo	[kN - kg]	19,6 - 2000
Tensione Nominale	[V]	360
Puleggia di trazione	[mm]	Ø 400
Diametro funi	[mm]	8-10
Profilo Gole	[]	V con intaglio
Interasse gole	[mm]	16
Numero Poli	[]	32
Encoder	[]	ERN1387
Cavo encoder senza connettore lato inverter	[m]	6
Peso Massimo	[kg]	245

DIMENSIONI



ELENCO PARTI - ACCESSORI



1. Protezione puleggia di trazione
2. Antiscarrucolamento
3. Puleggia di trazione
4. Freno
5. Scatola morsettiera
6. Flangia di copertura
7. Vite zigrinata
8. Interruttore evacuazione di emergenza
9. Volano manovra a mano
10. Flangia protezione encoder
11. Encoder
12. Flangia fissaggio encoder



by
SICOR ITALY
AN  ELEVANTIS COMPANY

Sicor Italy S.R.L.

Viale Caproni, 32 Rovereto (TN) - Italy · Tel: +39 0464 484 111 · info@sicoritaly.com

www.sicoritaly.com