

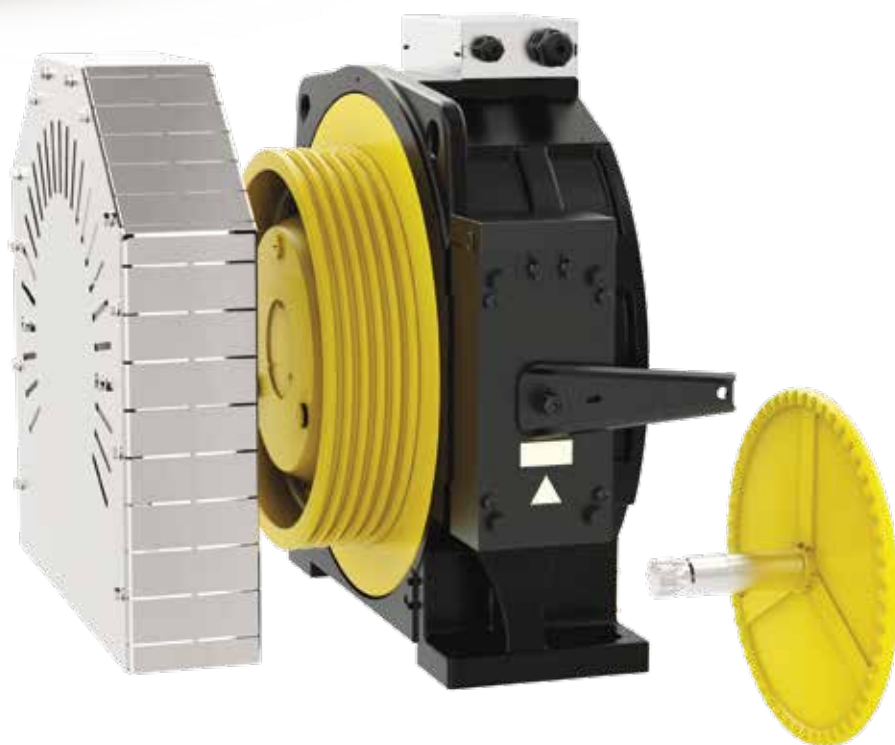
# SGP16

GEARLESS MACHINES  
SGP SERIES





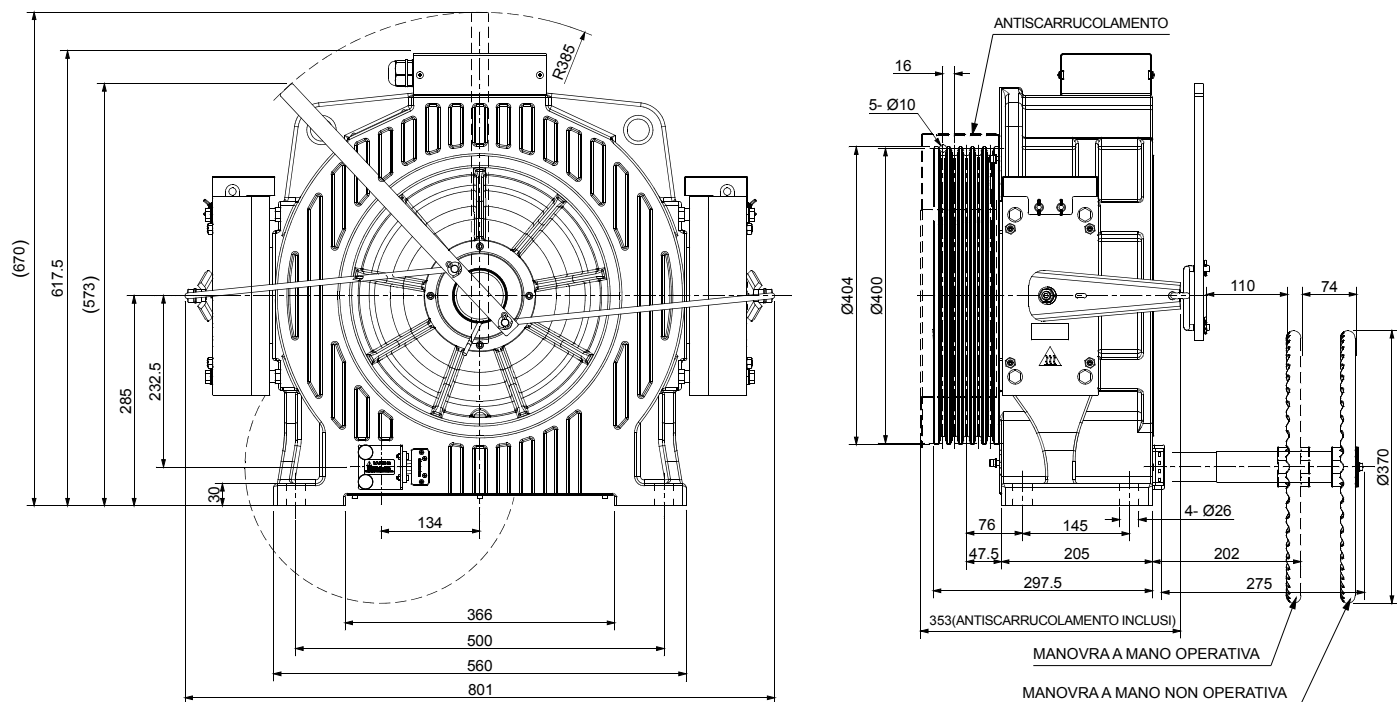
Carico nominale max in 2:1 **1050 kg**  
 Carico nominale max in 1:1 **525 kg**



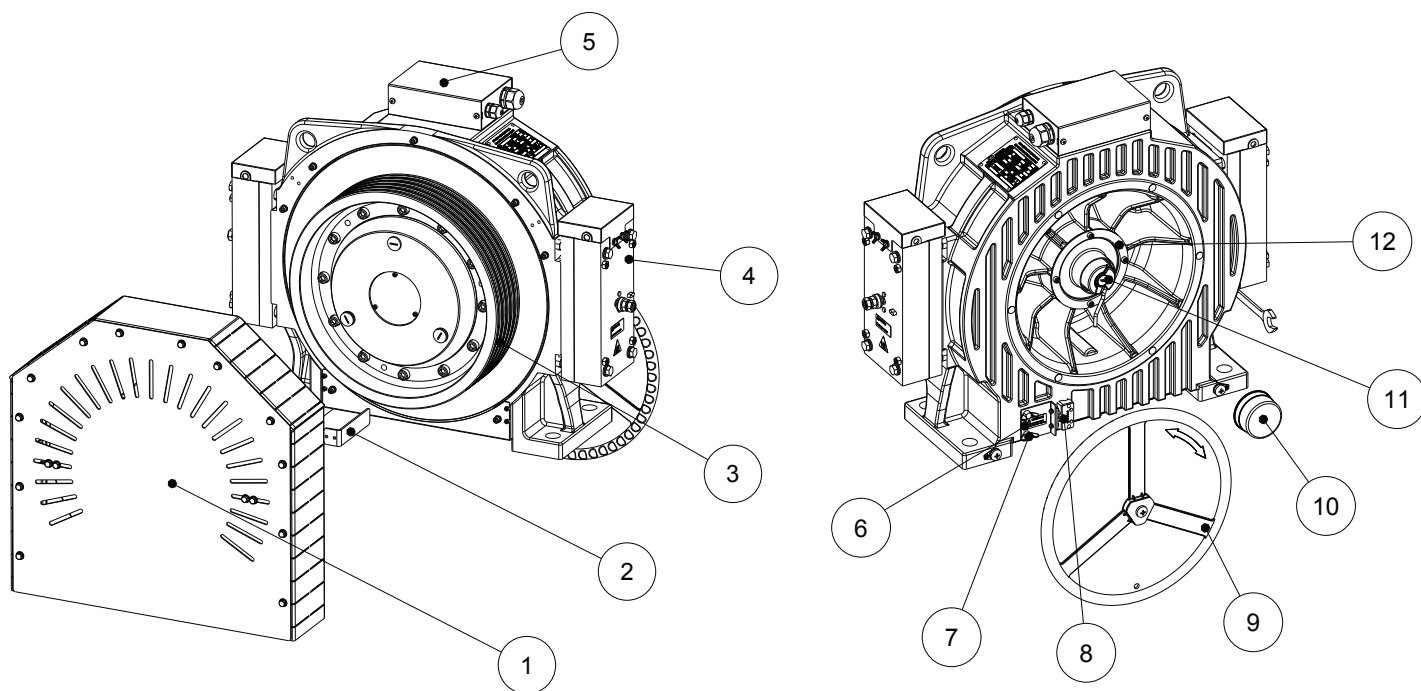
Modello SGP 16

Coppia Nominale	[Nm]	669 (S3 -40%)
Coppia Frenente	[Nm]	2x840
Tensione Freno	[Vdc]	207
Range Potenza	[kW]	3,4 - 11,7
Gamma Velocità	[m/s]	0,5 ... 1,75
Carico Statico Massimo	[kN - kg]	29,4 - 3000
Tensione Nominale	[V]	360
Puleggia di trazione	[mm]	Ø 400
Diametro Funi	[mm]	8-10
Profilo Gole	[ ]	V con intaglio
Interasse gole	[mm]	16
Numero Poli	[ ]	32
Encoder	[ ]	ERN1387
Cavo encoder senza connettore lato inverter	[m]	6
Peso Massimo	[kg]	315

## DIMENSIONI



## ELENCO PARTI - ACCESSORI



1. Protezione puleggia di trazione
2. Antiscarrucolamento
3. Puleggia di trazione
4. Freno
5. Scatola morsettiera
6. Flangia di copertura
7. Vite zigrinata
8. Interruttore evacuazione di emergenza
9. Volano manovra a mano
10. Flangia protezione encoder
11. Encoder
12. Flangia fissaggio encoder



by  
**SICOR ITALY**  
AN  ELEVANTIS COMPANY

**Sicor Italy S.R.L.**

Viale Caproni, 32 Rovereto (TN) - Italy · Tel: +39 0464 484 111 · [info@sicoritaly.com](mailto:info@sicoritaly.com)

[www.sicoritaly.com](http://www.sicoritaly.com)