

Modello	Per portata fino a [kg]	Gamma velocità cabina in 2:1 [m/s]	Gamma diametri pulegge di trazione [mm]	Carico statico Max [kN-kg]
SGS7C 	1000	0,15 ... 1,00	120(*) , 160(*), 200, 210	19,6-2000

Con puleggia centrale (per impianti con arcate a mensola, con scartamenti guide e testate ridotte).

* Funi rivestite

In grassetto sono indicati i diametri pulegge utilizzati per calcolare le portate indicate in tabella, in condizioni d'impianto standard (vedi calcoli dedicati per ogni modello).

Dati esemplificativi; per valutazioni più dettagliate si consiglia l'utilizzo del nostro configuratore prodotto.



Coppia Nominale **160 Nm (S3 40%)**
 Coppia Frenante **2x180 Nm**
 Range Potenza (min - max) **1 - 5,4 kW**
 Carico Statico Massimo **19,6 kN - 2000 kg**
 Peso Massimo **104 kg**
 Tensione Nominale Motore **360 V - 208 V**

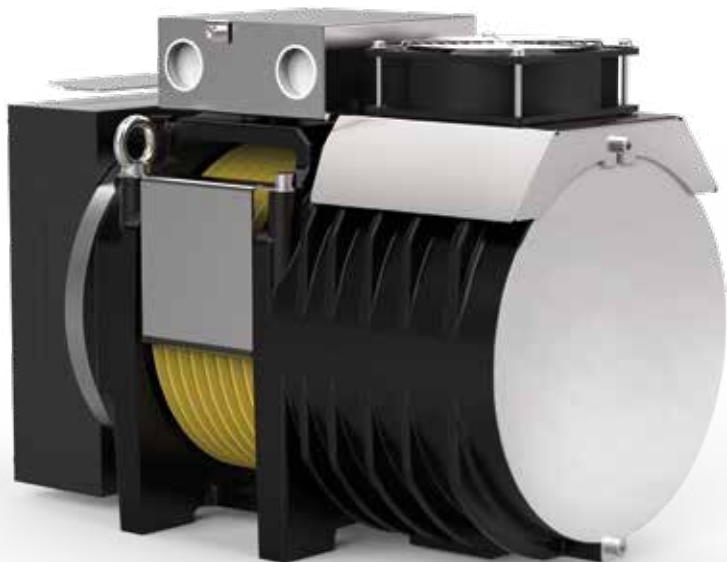


TABELLE ESEMPI CONFIGURAZIONI**

Modello	Ø Puleggia Trazione [mm]	Velocità cabina [m/s]	Q - Portata nominale [kg]	P - Peso cabina [kg]	Giri rpm [min-1]	P *** [kW]	I *** [A]	Frequenza regolata [Hz]	Funi Nr x diametro Ø [mm]
SGS7135C	120	0,15	900	1100	62	0,83	4,3	8,0	5 x Ø 6,5 (*)
SGS7135C	120	0,63	800	950	240	3,1	10,8	33,4	4 x Ø 6,5 (*)
SGS7135C	120	1,00	800	950	320	5,0	14,0	53,0	5 x Ø 6,5 (*)
SGS7135C	160	0,15	675	930	62	0,6	4,3	6,0	4 x Ø 6,5 (*)
SGS7135C	160	0,63	630	900	240	2,5	11,6	25,1	4 x Ø 6,5 (*)
SGS7135C	160	1,00	630	900	240	3,9	11,6	39,8	4 x Ø 6,5 (*)
SGS7135C	200	0,15	480	700	62	0,5	4,3	4,8	5 x Ø 6,5
SGS7135C	200	0,63	450	680	124	2,0	6,5	20,1	5 x Ø 6,5
SGS7135C	200	1,00	450	680	240	3,2	11,7	31,8	5 x Ø 6,5
SGS7135C	210	0,15	480	700	62	0,5	4,4	4,6	4 x Ø 6,5
SGS7135C	210	0,63	400	600	124	1,8	6,2	19,1	5 x Ø 6,5
SGS7135C	210	1,00	400	600	240	2,9	11,2	30,3	5 x Ø 6,5

Specifiche configurazioni

Norme Armonizzate di riferimento	EN 81-20 e EN 81-50
Sospensione - Sistema avvolgimento	2:1 - CSW****
Posizione gearless	Alto
Rendimento vano	0,9
N° pulegge su cuscinetti	2 per portate ≤ 1000 kg 3 per portate > 1000 kg
Bilanciamento contrappeso	50%
Corsa	30 m
Servizio	S3 40%
Avviamenti ora	180
Angolo avvolgimento	180°
Accelerazione	0,1m/s ² per velocità cabina ≤ 0,15 m/s 0,3+0,5m/s ² per velocità cabina ≤ 1 m/s 0,5+0,7m/s ² per velocità cabina > 1 m/s

Per il valore della coppia di corto circuito, della relativa velocità e del valore minimo di tensione che permette il funzionamento della macchina gearless fare riferimento al configuratore di prodotto.

* Funi rivestite

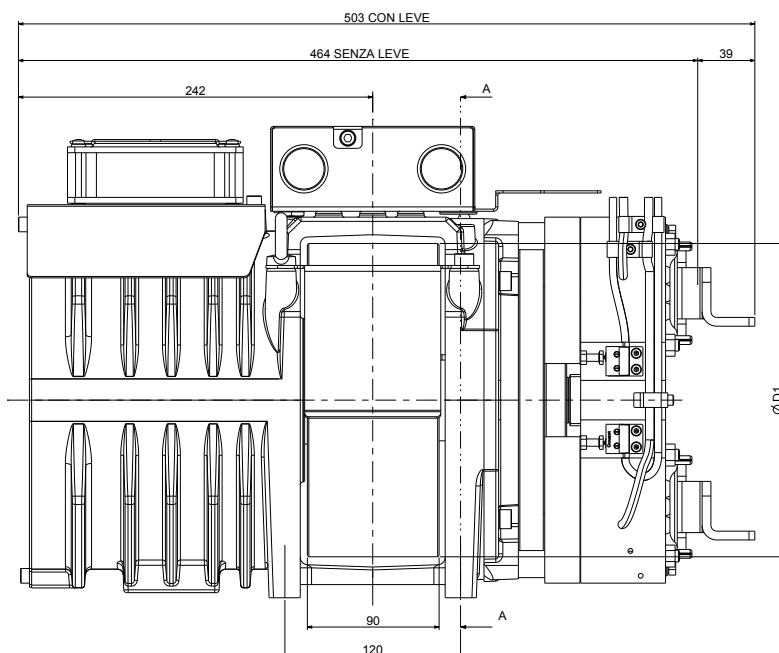
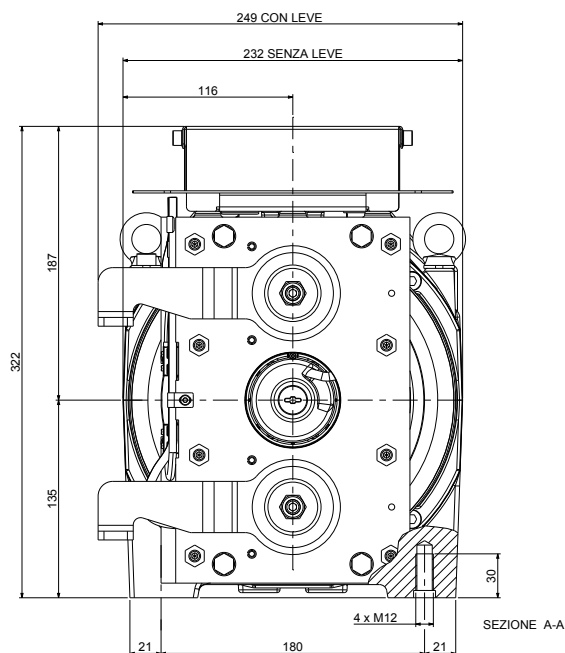
** Dati esemplificativi; per valutazioni più dettagliate si consiglia l'utilizzo del nostro configuratore prodotto.

*** Valori riferiti alla configurazione di tabella (360V)

**** CSW: Sistema di avvolgimento convenzionale

SGS7C - DIMENSIONI

Mod. SGS7135C



Ø D1	Peso Massimo	Inerzia	Sistema Avvolgimento	Coppia S3 40%	Carico Statico Max	Potenza Massima **
[mm]	[kg]	[kgm ²]		[Nm]	[kg]	[kW]
120	104	0,07	CSW*	160	19,6 - 2000	5,4
160		0,09				
200		0,13				
210		0,15				

Specifiche Freno

Coppia Frenante: 2x180 [Nm]
 Tensione di Aliment. Std.: 207 [V DC]
 Potenza: 2x68 [W]
 Grado di Protezione: IP10

Specifiche Encoder Standard

Tipo: Assoluto EnDat
 Modello: Heidenhain ECN 1313
 Risoluzione: 2048 imp/giro 13 bits
 Grado di Protezione: IP40
 Lunghezza Cavi Standard: 10 [m]

Dati ventilazione

Tensione: 230 [V]
 Potenza: 1x16 [W]

* CSW: Sistema di avvolgimento convenzionale.

** Dati esemplificativi; per valutazioni più dettagliate si consiglia l'utilizzo del nostro configuratore prodotto.



by
SICOR ITALY
AN  ELEVANTIS COMPANY

Sicor Italy S.R.L.

Viale Caproni, 32 Rovereto (TN) - Italy · Tel: +39 0464 484 111 · info@sicoritaly.com

www.sicoritaly.com