


# MR35

## GEARED MACHINES MR SERIES



| Modell   | Für Lasten bis<br>[kg] | Synchroner Geschwindigkeitsbereich |               | Durchmesser der<br>Antriebsscheiben<br>[mm] | Max. statische Last<br>[kN-kg] |
|--|------------------------|------------------------------------|---------------|---|--------------------------------|
|  |                        | 50Hz [m/s]                         | 60Hz [m/s]    |   |                                |
| MR35  | 5500                   | 0,62 ... 3,93                      | 0,75 ... 4,72 | 690,770,800,885                             | 139,3 - 14200                  |

Aufhängung 1: 1

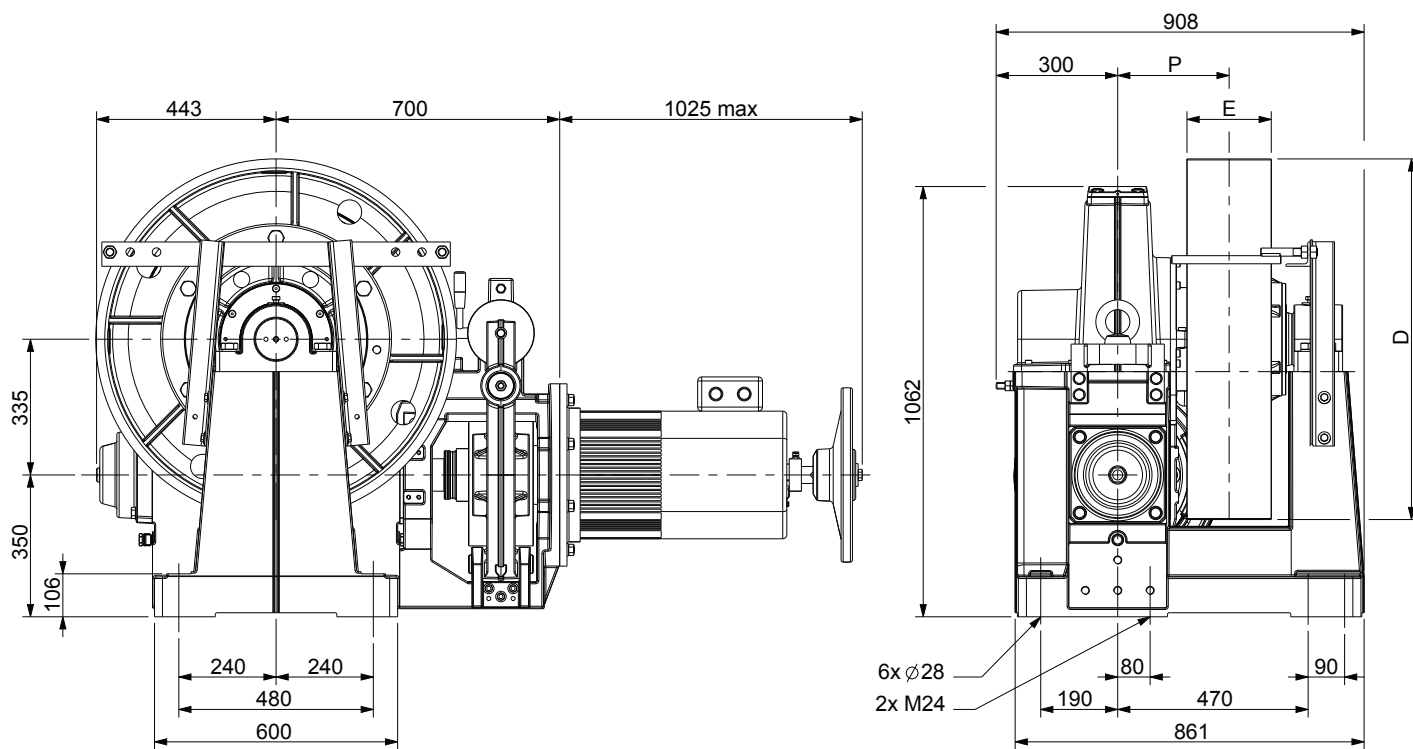




|   |                                 |
|---|---------------------------------|
| Maximale statische Last                       | <b>139,3 kN - 14200 kg</b>      |
| Leistungsbereich 50 Hz 4 Pole VVVF            | <b>25 ÷ 90 kW</b>               |
| Leistungsbereich 50 Hz 4/16 Pole              | <b>25 ÷ 43 kW</b>               |
| Leistungsbereich 33 Hz 4 Pole                 | <b>20 ÷ 36 kW</b>               |
| Leistungsbereich 50 Hz 6 Pole VVVF            | <b>20 ÷ 36 kW (auf Anfrage)</b> |
| Leistungsbereich 60 Hz 4 Pole VVVF            | <b>27 ÷ 100 kW</b>              |
| Leistungsbereich 60 Hz 4/16 Pole              | <b>27 ÷ 44 kW</b>               |
| Untersetungsverhältnis                        | <b>1/58; 1/53; 2/73;</b>        |
|   | <b>2/60; 3/70; 3/53</b>         |
| Getriebegewicht                               | <b>1600 ÷ 1900 kg</b>           |
| Ölkapazität                                   | <b>23,5 l</b>                   |
| Getriebe re. oder li. (vom Motor aus gesehen) | <b>Foto Getriebe li.</b>        |

Die Werte der Gesamtleistung des Getriebes stehen am Ende jeder Tabelle „Tragkräfte“  
Die Werte der Motorleistung sind in der Tabelle „Motordaten“ angeführt

## ABMESSUNGEN



| Wicklungssystem | Antriebsscheibe |        | Abmessung | Last*)   |
|-----------------|-----------------|--------|-----------|--|
|                 | D [mm]          | E [mm] |           |  |
| <b>CSW</b>      | 690             | 208    | 275       | 139.3 <sup>1)</sup> - 14200 <sup>1)</sup><br>70 <sup>2)</sup> - 7150 <sup>2)</sup> |
|                 | 770             | 252    |           |  |
|                 | 800             | 208    |           |  |
|                 | 885             | 208    |           |  |

\*) Maximale statische Last  
CSW: Herkömmliches Wicklungssystem;  
F = 139,3 kN<sup>1)</sup>  
Horizontale Kraftkomponente  
F = 70 kN<sup>2)</sup>

\*\*) Die Umlenkrolle darf nicht bremsenseitig positioniert werden.

| Elektromagnet der Bremse |     |     |
|--------------------------|-----|-----|
| [V]                      | [A] | [W] |
| 48                       | 4,9 | 235 |
| 60                       | 4,5 | 270 |
| 80                       | 3,2 | 256 |
| 110                      | 2,9 | 319 |
| 205                      | 1,6 | 320 |

| 50Hz   |                        |                                |                   |                   |                   |                   |                   |                   |            |            |            |
|--|------------------------|--------------------------------|-------------------|-------------------|-------------------|-------------------|-------------------|-------------------|------------|------------|------------|
| VVVF 1500 rpm 4 Pole<br>AC2 1500/375 rpm 4/16 Pole |                        |                                |                   |                   |                   |                   |                   |                   |            |            |            |
| Motorleistung [kW]                                 |                        |                                |                   |                   |                   |                   |                   |                   |            |            |            |
|  |                        | Max. Tragkraft                 |                   |                   |                   |                   |                   |                   |            |            |            |
| R.R.   | ∅ Antriebs-<br>scheibe | Synchrone Ge-<br>schwindigkeit | VVVF<br>AC2<br>25 | VVVF<br>AC2<br>30 | VVVF<br>AC2<br>33 | VVVF<br>AC2<br>37 | VVVF<br>AC2<br>40 | VVVF<br>AC2<br>43 | VVVF<br>55 | VVVF<br>75 | VVVF<br>90 |
| [i]  | [mm]                   | [m/s]                          | [kg]              | [kg]              | [kg]              | [kg]              | [kg]              | [kg]              | [kg]       | [kg]       | [kg]       |
| 1/58   | 690                    | 0,93                           | 2975              | 3700              | 4100              | --                | --                | --                | --         | --         | --         |
| 1/53   | 690                    | 1,02                           | 2740              | 3405              | 3805              | 4100              | --                | --                | --         | --         | --         |
| 1/58   | 770                    | 1,04                           | 2665              | 3315              | 3700              | 4100              | --                | --                | --         | --         | --         |
| 1/58   | 800                    | 1,08                           | 2565              | 3190              | 3565              | 4065              | 4100              | --                | --         | --         | --         |
| 1/53   | 770                    | 1,14                           | 2455              | 3050              | 3410              | 3885              | 4100              | --                | --         | --         | --         |
| 1/53   | 800                    | 1,19                           | 2365              | 2935              | 3280              | 3740              | 4085              | 4100              | --         | --         | --         |
| 1/58   | 885                    | 1,20                           | 2320              | 2880              | 3220              | 3670              | 4010              | --                | --         | --         | --         |
| 1/53   | 885                    | 1,31                           | 2135              | 2655              | 2965              | 3380              | 3690              | 4000              | 4100       | --         | --         |
| 2/73   | 690                    | 1,48                           | 2045              | 2530              | 2820              | 3210              | 3500              | 3795              | 4100       | --         | --         |
| 2/73   | 770                    | 1,66                           | 1830              | 2265              | 2530              | 2875              | 3140              | 3400              | 4100       | --         | --         |
| 2/73   | 800                    | 1,72                           | 1765              | 2180              | 2435              | 2770              | 3020              | 3270              | 4100       | --         | --         |
| 2/60   | 690                    | 1,81                           | 1645              | 2040              | 2280              | 2600              | 2840              | 3075              | 4030       | 4100       | --         |
| 2/73   | 885                    | 1,90                           | 1595              | 1970              | 2200              | 2500              | 2730              | 2955              | 3865       | 3905       | --         |
| 2/60   | 770                    | 2,02                           | 1475              | 1830              | 2045              | 2330              | 2545              | 2755              | 3615       | 4100       | --         |
| 2/60   | 800                    | 2,09                           | 1415              | 1760              | 1965              | 2240              | 2445              | 2655              | 3475       | 4100       | --         |
| 2/60   | 885                    | 2,32                           | 1280              | 1590              | 1780              | 2025              | 2210              | 2400              | 3145       | 4035       | --         |
| 3/70   | 690                    | 2,32                           | 1315              | 1625              | 1815              | 2070              | 2255              | 2445              | 3200       | 4100       | --         |
| 3/70   | 770                    | 2,59                           | 1175              | 1460              | 1625              | 1855              | 2020              | 2190              | 2870       | 3995       | 4100       |
| 3/70   | 800                    | 2,69                           | 1130              | 1405              | 1565              | 1785              | 1945              | 2110              | 2760       | 3845       | 4100       |
| 3/70   | 885                    | 2,98                           | 1025              | 1270              | 1415              | 1610              | 1760              | 1905              | 2495       | 3475       | 3820       |
| 3/53   | 690                    | 3,07                           | 995               | 1235              | 1380              | 1575              | 1720              | 1865              | 2440       | 3405       | 4100       |
| 3/53   | 770                    | 3,42                           | 890               | 1110              | 1240              | 1410              | 1540              | 1670              | 2190       | 3050       | 3700       |
| 3/53   | 800                    | 3,56                           | 860               | 1065              | 1190              | 1360              | 1480              | 1605              | 2105       | 2935       | 3560       |
| 3/53   | 885                    | 3,93                           | 775               | 965               | 1075              | 1225              | 1340              | 1450              | 1905       | 2655       | 3220       |

| 50Hz               |                              |                            |                   |                   |                   |                   |                   |            |            |            |  |
|--------------------|------------------------------|----------------------------|-------------------|-------------------|-------------------|-------------------|-------------------|------------|------------|------------|--|
| Motorleistung [kW] |                              |                            |                   |                   |                   |                   |                   |            |            |            |  |
|                    |                              | Wirkungsgrad des Getriebes |                   |                   |                   |                   |                   |            |            |            |  |
| R.R.               | Max. Ausgangs-<br>drehmoment | VVVF<br>AC2<br>25          | VVVF<br>AC2<br>30 | VVVF<br>AC2<br>33 | VVVF<br>AC2<br>37 | VVVF<br>AC2<br>40 | VVVF<br>AC2<br>43 | VVVF<br>55 | VVVF<br>75 | VVVF<br>90 |  |
| [i]                | [Nm]                         |                            |                   |                   |                   |                   |                   |            |            |            |  |
| 1/58               | 10880                        | 0,72                       | 0,74              | 0,75              | 0,77              | 0,77              | 0,78              | 0,80       | 0,82       | 0,83       |  |
| 1/53               | 11500                        | 0,72                       | 0,75              | 0,76              | 0,77              | 0,78              | 0,79              | 0,81       | 0,82       | 0,83       |  |
| 2/73               | 10600                        | 0,78                       | 0,81              | 0,82              | 0,83              | 0,84              | 0,84              | 0,86       | 0,88       | 0,89       |  |
| 2/60               | 10950                        | 0,77                       | 0,79              | 0,80              | 0,82              | 0,83              | 0,83              | 0,85       | 0,87       | 0,88       |  |
| 3/70               | 10370                        | 0,79                       | 0,81              | 0,82              | 0,84              | 0,84              | 0,85              | 0,87       | 0,89       | 0,90       |  |
| 3/53               | 10570                        | 0,79                       | 0,82              | 0,83              | 0,84              | 0,85              | 0,86              | 0,88       | 0,90       | 0,91       |  |

Die in der Tabelle angegebenen Tragkräfte beinhalten das Gewicht der Seile.  
Um die theoretische Tragkraft zu ermitteln, muss das Gewicht der Seile abgezogen werden.  
Getriebeposition = Oben Gegengewicht = 50 % Leistung = 0,80

| 60Hz   |                        |                   |                   |                   |                   |                   |            |            |            |             |      | 33Hz                              |                |            |            |            |            |
|--|------------------------|-------------------|-------------------|-------------------|-------------------|-------------------|------------|------------|------------|-------------|------|-----------------------------------|----------------|------------|------------|------------|------------|
| VVVF 1800 rpm 4 Pole<br>AC2 1800/450 rpm 4/16 Pole |                        |                   |                   |                   |                   |                   |            |            |            |             |      | VVVF 1000 rpm 6 Pole              |                |            |            |            |            |
| Motorleistung [kW]                                 |                        |                   |                   |                   |                   |                   |            |            |            |             |      |                                   |                |            |            |            |            |
|  |                        | VVVF<br>AC2<br>27 | VVVF<br>AC2<br>33 | VVVF<br>AC2<br>36 | VVVF<br>AC2<br>40 | VVVF<br>AC2<br>44 | VVVF<br>47 | VVVF<br>60 | VVVF<br>90 | VVVF<br>100 |      |                                   | VVVF<br>20     | VVVF<br>25 | VVVF<br>29 | VVVF<br>32 | VVVF<br>36 |
| R.R.   | ∅ Antriebs-<br>scheibe | Max. Tragkraft    |                   |                   |                   |                   |            |            |            |             |      | Synchrone<br>Geschwin-<br>digkeit | Max. Tragkraft |            |            |            |            |
| [i]  | [mm]                   | [m/s]             | [kg]              | [kg]              | [kg]              | [kg]              | [kg]       | [kg]       | [kg]       | [kg]        | [kg] | [m/s]                             | [kg]           | [kg]       | [kg]       | [kg]       | [kg]       |
| 1/58   | 690                    | 1,12              | 2710              | 3435              | 3800              | 3810              | --         | --         | --         | --          | --   | 0,62                              | 3720           | 4100       | --         | --         | --         |
| 1/53   | 690                    | 1,23              | 2490              | 3155              | 3490              | 3930              | 3975       | --         | --         | --          | --   | 0,68                              | 3415           | 4100       | --         | --         | --         |
| 1/58   | 770                    | 1,25              | 2430              | 3080              | 3405              | 3410              | --         | --         | --         | --          | --   | 0,70                              | 3330           | 4100       | --         | --         | --         |
| 1/58   | 800                    | 1,30              | 2340              | 2965              | 3275              | 3285              | --         | --         | --         | --          | --   | 0,72                              | 3205           | 4100       | --         | --         | --         |
| 1/53   | 770                    | 1,37              | 2235              | 2830              | 3125              | 3525              | 3560       | --         | --         | --          | --   | 0,76                              | 3060           | 3955       | 4100       | --         | --         |
| 1/53   | 800                    | 1,42              | 2150              | 2720              | 3010              | 3390              | 3425       | --         | --         | --          | --   | 0,79                              | 2945           | 3805       | 4100       | --         | --         |
| 1/58   | 885                    | 1,44              | 2115              | 2680              | 2960              | 2970              | --         | --         | --         | --          | --   | 0,80                              | 2900           | 3745       | 4075       | --         | --         |
| 1/53   | 885                    | 1,57              | 1940              | 2460              | 2720              | 3065              | 3095       | --         | --         | --          | --   | 0,87                              | 2665           | 3440       | 4060       | 4100       | --         |
| 2/73   | 690                    | 1,78              | 1855              | 2345              | 2585              | 2910              | 3235       | 3475       | 3710       | --          | --   | 0,99                              | 2545           | 3270       | 3855       | 4100       | --         |
| 2/73   | 770                    | 1,99              | 1665              | 2100              | 2315              | 2610              | 2900       | 3115       | 3325       | --          | --   | 1,10                              | 2280           | 2930       | 3455       | 3845       | 4100       |
| 2/73   | 800                    | 2,07              | 1600              | 2020              | 2230              | 2510              | 2790       | 3000       | 3200       | --          | --   | 1,15                              | 2195           | 2820       | 3325       | 3700       | 4100       |
| 2/60   | 690                    | 2,17              | 1490              | 1890              | 2090              | 2355              | 2620       | 2820       | 3680       | 3910        | --   | 1,20                              | 2045           | 2640       | 3120       | 3475       | 3955       |
| 2/73   | 885                    | 2,29              | 1450              | 1825              | 2015              | 2270              | 2520       | 2710       | 2890       | --          | --   | 1,27                              | 1985           | 2550       | 3005       | 3345       | 3800       |
| 2/60   | 770                    | 2,42              | 1335              | 1695              | 1870              | 2110              | 2345       | 2525       | 3300       | 3505        | --   | 1,34                              | 1830           | 2365       | 2795       | 3115       | 3545       |
| 2/60   | 800                    | 2,51              | 1285              | 1630              | 1800              | 2030              | 2260       | 2430       | 3175       | 3375        | --   | 1,40                              | 1765           | 2280       | 2690       | 3000       | 3410       |
| 2/60   | 885                    | 2,78              | 1160              | 1475              | 1630              | 1835              | 2040       | 2195       | 2870       | 3050        | --   | 1,54                              | 1595           | 2060       | 2430       | 2710       | 3085       |
| 3/70   | 690                    | 2,79              | 1180              | 1495              | 1655              | 1865              | 2075       | 2230       | 2910       | 3950        | --   | 1,55                              | 1630           | 2100       | 2480       | 2760       | 3140       |
| 3/70   | 770                    | 3,11              | 1060              | 1340              | 1480              | 1670              | 1860       | 2000       | 2610       | 3540        | --   | 1,73                              | 1460           | 1885       | 2220       | 2475       | 2815       |
| 3/70   | 800                    | 3,23              | 1020              | 1290              | 1425              | 1605              | 1790       | 1925       | 2510       | 3405        | --   | 1,80                              | 1405           | 1810       | 2140       | 2380       | 2705       |
| 3/70   | 885                    | 3,57              | 920               | 1165              | 1290              | 1450              | 1615       | 1740       | 2270       | 3080        | --   | 1,99                              | 1270           | 1640       | 1930       | 2155       | 2445       |
| 3/53   | 690                    | 3,68              | 905               | 1150              | 1270              | 1430              | 1590       | 1710       | 2230       | 3435        | 3630 | 2,04                              | 1240           | 1600       | 1890       | 2105       | 2395       |
| 3/53   | 770                    | 4,11              | 810               | 1030              | 1135              | 1280              | 1425       | 1530       | 2000       | 3080        | 3250 | 2,28                              | 1110           | 1435       | 1695       | 1885       | 2145       |
| 3/53   | 800                    | 4,27              | 780               | 990               | 1095              | 1230              | 1370       | 1475       | 1925       | 2965        | 3130 | 2,37                              | 1070           | 1380       | 1630       | 1815       | 2065       |
| 3/53   | 885                    | 4,72              | 705               | 895               | 990               | 1115              | 1240       | 1335       | 1740       | 2680        | 2830 | 2,62                              | 965            | 1245       | 1475       | 1640       | 1865       |

| 60Hz               |                                  |                            |                   |                   |                   |                   |            |            |            |             |       | 33Hz                             |                            |            |            |            |            |
|--------------------|----------------------------------|----------------------------|-------------------|-------------------|-------------------|-------------------|------------|------------|------------|-------------|-------|----------------------------------|----------------------------|------------|------------|------------|------------|
| Motorleistung [kW] |                                  |                            |                   |                   |                   |                   |            |            |            |             |       |                                  |                            |            |            |            |            |
|                    |                                  | VVVF<br>AC2<br>27          | VVVF<br>AC2<br>33 | VVVF<br>AC2<br>36 | VVVF<br>AC2<br>40 | VVVF<br>AC2<br>44 | VVVF<br>47 | VVVF<br>60 | VVVF<br>90 | VVVF<br>100 |       |                                  | VVVF<br>20                 | VVVF<br>25 | VVVF<br>29 | VVVF<br>32 | VVVF<br>36 |
| R.R.               | Max. Aus-<br>gangsreh-<br>moment | Wirkungsgrad des Getriebes |                   |                   |                   |                   |            |            |            |             |       | Max. Aus-<br>gangsreh-<br>moment | Wirkungsgrad des Getriebes |            |            |            |            |
| [i]                | [Nm]                             |                            |                   |                   |                   |                   |            |            |            |             |       | [Nm]                             |                            |            |            |            |            |
| 1/58               | 8060                             | 0,73                       | 0,75              | 0,76              | 0,77              | 0,78              | 0,79       | 0,81       | 0,83       | 0,83        | 11060 | 0,75                             | 0,77                       | 0,78       | 0,79       | 0,80       |            |
| 1/53               | 8410                             | 0,73                       | 0,76              | 0,77              | 0,78              | 0,79              | 0,79       | 0,81       | 0,83       | 0,84        | 11500 | 0,75                             | 0,78                       | 0,79       | 0,80       | 0,81       |            |
| 2/73               | 7850                             | 0,79                       | 0,82              | 0,82              | 0,84              | 0,84              | 0,85       | 0,87       | 0,89       | 0,89        | 10600 | 0,81                             | 0,83                       | 0,85       | 0,86       | 0,86       |            |
| 2/60               | 8280                             | 0,77                       | 0,80              | 0,81              | 0,82              | 0,83              | 0,84       | 0,86       | 0,88       | 0,88        | 11370 | 0,79                             | 0,82                       | 0,83       | 0,84       | 0,85       |            |
| 3/70               | 8360                             | 0,79                       | 0,82              | 0,83              | 0,84              | 0,85              | 0,85       | 0,87       | 0,89       | 0,90        | 10820 | 0,81                             | 0,84                       | 0,85       | 0,86       | 0,87       |            |
| 3/53               | 7680                             | 0,80                       | 0,83              | 0,84              | 0,85              | 0,86              | 0,86       | 0,88       | 0,91       | 0,91        | 10990 | 0,82                             | 0,84                       | 0,86       | 0,87       | 0,88       |            |

|   |       | 50Hz   |            |            |            |            |            |            |            |            |           |           |           |           |           |           |
|---|-------|--|------------|------------|------------|------------|------------|------------|------------|------------|-----------|-----------|-----------|-----------|-----------|-----------|
|   |       | VVVF 1500 rpm 4 Pole<br>AC2 1500/375 rpm 4/16 Pole |            |            |            |            |            |            |            |            |           |           |           |           |           |           |
|   |       | Asynchrone Nennleistung [kW]                       |            |            |            |            |            |            |            |            |           |           |           |           |           |           |
|   |       | VVVF<br>25   | VVVF<br>30 | VVVF<br>33 | VVVF<br>37 | VVVF<br>40 | VVVF<br>43 | VVVF<br>55 | VVVF<br>75 | VVVF<br>90 | AC2<br>25 | AC2<br>30 | AC2<br>33 | AC2<br>37 | AC2<br>40 | AC2<br>43 |
|   |       | Motorparameter                                     |            |            |            |            |            |            |            |            |           |           |           |           |           |           |
| Nennspannung (Sternschaltung) <sup>(1)(3)</sup> | [V]   | 400  | 400        | 400        | 400        | 400        | 400        | 400        | 400        | 400        | 400       | 400       | 400       | 400       | 400       | 400       |
| Frequenz  | [Hz]  | 50   | 50         | 50         | 50         | 50         | 50         | 50         | 50         | 50         | 50        | 50        | 50        | 50        | 50        | 50        |
| Synchrone Drehzahl                              | [rpm] | 1500   | 1500       | 1500       | 1500       | 1500       | 1500       | 1500       | 1500       | 1500       | 1500/375  | 1500/375  | 1500/375  | 1500/375  | 1500/375  | 1500/375  |
| Asynchrone Drehzahl                             | [rpm] | 1459   | 1459       | 1461       | 1456       | 1460       | 1457       | 1471       | 1461       | 1465       | 1384/300  | 1350/305  | 1370/290  | 1370/300  | 1380/315  | 1370/300  |
| Nennstrom <sup>(2)</sup>                        | [A]   | 49   | 59         | 66         | 74         | 80         | 86         | 99         | 130        | 156        | 59/39     | 69/51     | 73/55     | 82/55     | 88/62     | 95/63     |
| Nenndrehmoment                                  | [Nm]  | 164  | 196        | 216        | 243        | 262        | 282        | 357        | 490        | 587        | 173       | 212       | 230       | 258       | 178       | 300       |
| Leistungsfaktor cos $\varphi$                   | [ ]   | 0,84   | 0,82       | 0,84       | 0,83       | 0,84       | 0,85       | 0,89       | 0,9        | 0,91       | --        | --        | --        | --        | --        | --        |
| Anlaufstrom                                     | [A]   | 193  | 235        | 264        | 296        | 325        | 325        | 277        | 365        | 468        | 207       | 245       | 275       | 350       | 314       | 355       |
| Anlaufdrehmoment                                | [Nm]  | 410  | 510        | 550        | 630        | 700        | 700        | 821        | 1078       | 1291       | 419       | 514       | 570       | 639       | 667       | 745       |
| Arbeitszyklus                                   | [%]   | 60   | 60         | 60         | 60         | 60         | 60         | 40         | 40         | 40         | 30+10     | 30+10     | 30+10     | 30+10     | 30+10     | 30+10     |
| Starts pro Stunde                               | [s/h] | 240  | 240        | 240        | 240        | 240        | 240        | 240        | 240        | 240        | 180       | 180       | 180       | 180       | 180       | 180       |
| Isolierungsklasse                               | [ ]   | F  | F          | F          | F          | F          | F          | F          | F          | F          | F         | F         | F         | F         | F         | F         |
| Schutzgrad IP                                   | [ ]   | IP21   | IP21       | IP21       | IP21       | IP21       | IP21       | IP21       | IP21       | IP21       | IP21      | IP21      | IP21      | IP21      | IP21      | IP21      |

(1) Die Motoren werden serienmäßig mit Sternschaltung (Y) geliefert; kundenseitig ist eine Neukonfiguration mit Dreieckschaltung ( $\Delta$ ) möglich.

(2) Die angegebenen Nennströme beziehen sich auf eine Spannung von 400 V. Für Nennströme mit Deltaverbindung sind die Werte mit 1,732 zu multiplizieren.

(3) Die standardmäßige Versorgungsspannung ist an die 380-400V/220-230V-Netze angepasst.

Die Winde wird mit direkt an der Motorwelle aufgezogenem Lüfterrad oder mit Lüfter, 1~220...240 V, 50/60 Hz, geliefert.

|   |       | 60Hz                         |           |           |           |           |
|---|-------|------------------------------|-----------|-----------|-----------|-----------|
|   |       | AC2 1800/450 rpm 4/16 Pole   |           |           |           |           |
|   |       | Asynchrone Nennleistung [kW] |           |           |           |           |
|   |       | AC2<br>27                    | AC2<br>33 | AC2<br>36 | AC2<br>40 | AC2<br>44 |
|   |       | Motorparameter               |           |           |           |           |
| Nennspannung (Sternschaltung) <sup>(1)(3)</sup> | [V]   | 400                          | 400       | 400       | 400       | 400       |
| Frequenz  | [Hz]  | 60                           | 60        | 60        | 60        | 60        |
| Synchrone Drehzahl                              | [rpm] | 1800/450                     | 1800/450  | 1800/450  | 1800/450  | 1800/450  |
| Asynchrone Drehzahl                             | [rpm] | 1675/365                     | 1680/380  | 1670/360  | 1640/360  | 1655/375  |
| Nennstrom <sup>(2)</sup>                        | [A]   | 63/40                        | 71/52     | 76/59     | 82/55     | 88/62     |
| Nenndrehmoment                                  | [Nm]  | 154                          | 188       | 234       | 265       | 289       |
| Leistungsfaktor cos $\varphi$                   | [ ]   | --                           | --        | --        | --        | --        |
| Anlaufstrom                                     | [A]   | 220                          | 261       | 275       | 285       | 315       |
| Anlaufdrehmoment                                | [Nm]  | 358                          | 430       | 502       | 570       | 600       |
| Arbeitszyklus                                   | [%]   | 30+10                        | 30+10     | 30+10     | 30+10     | 30+10     |
| Starts pro Stunde                               | [s/h] | 180                          | 180       | 180       | 180       | 180       |
| Isolierungsklasse                               | [ ]   | F                            | F         | F         | F         | F         |
| Schutzgrad IP                                   | [ ]   | IP21                         | IP21      | IP21      | IP21      | IP21      |

(1) Die Motoren werden serienmäßig mit Sternschaltung (Y) geliefert; kundenseitig ist eine Neukonfiguration mit Dreieckschaltung ( $\Delta$ ) möglich.

(2) Die angegebenen Nennströme beziehen sich auf eine Spannung von 400 V. Für Nennströme mit Deltaverbindung sind die Werte mit 1,732 zu multiplizieren.

(3) Die standardmäßige Versorgungsspannung ist an die 380-400V/220-230V-Netze angepasst.

Die Winde wird mit direkt an der Motorwelle aufgezogenem Lüfterrad oder mit Lüfter, 1~220...240 V, 50/60 Hz, geliefert.

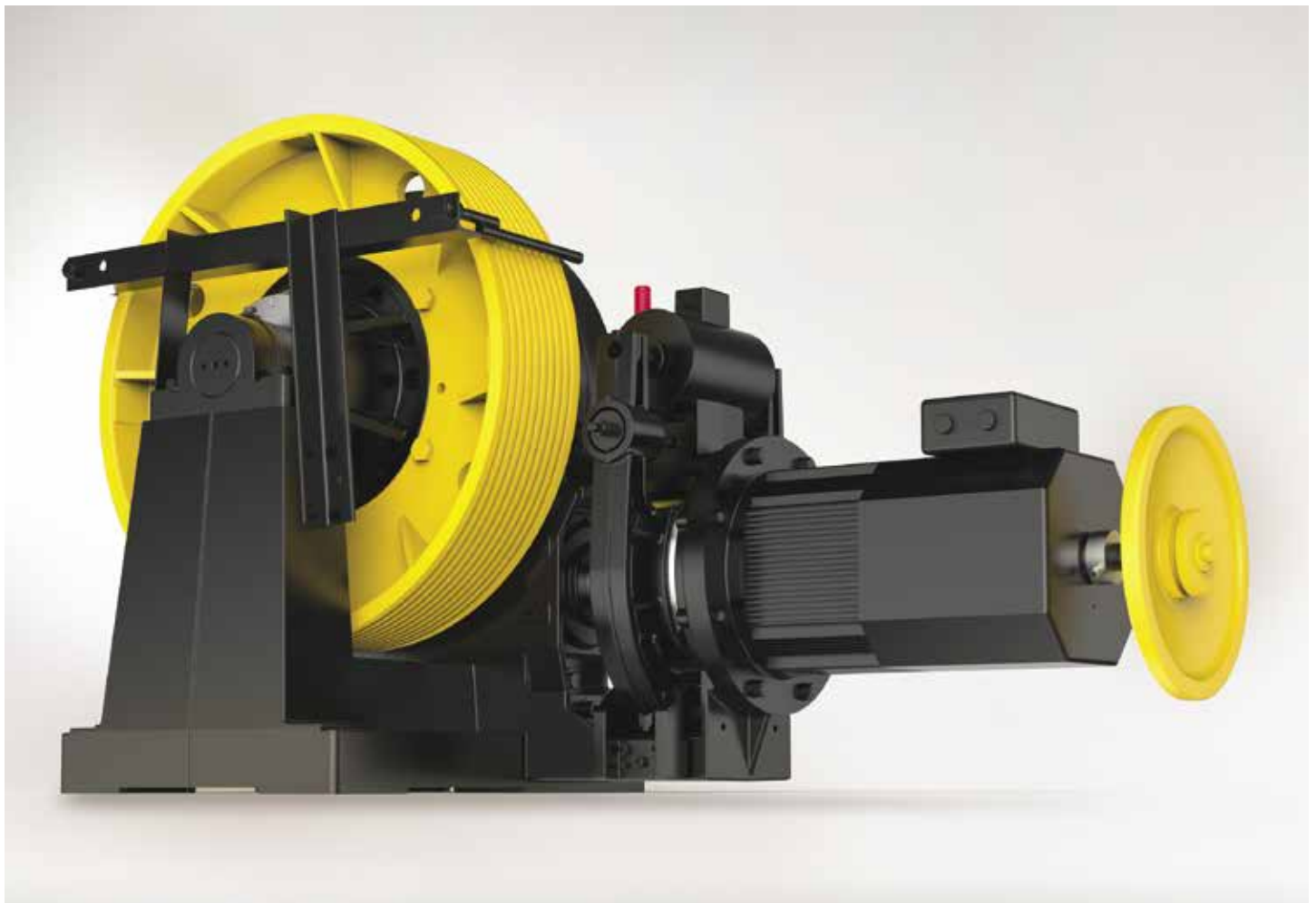
|  |       | 33Hz                         |            |            |
|--|-------|------------------------------|------------|------------|
|  |       | VVVF 1000 rpm 4 Pole         |            |            |
|  |       | Asynchrone Nennleistung [kW] |            |            |
|  |       | VVVF<br>20                   | VVVF<br>25 | VVVF<br>29 |
|  |       | Motorparameter               |            |            |
| Nennspannung (Sternschaltung) <sup>(1) (3)</sup> | [V]   | 400                          | 400        | 400        |
| Frequenz   | [Hz]  | 33                           | 33         | 33         |
| Synchrone Drehzahl                               | [rpm] | 990                          | 990        | 990        |
| Asynchrone Drehzahl                              | [rpm] | 954                          | 943        | 948        |
| Nennstrom <sup>(2)</sup>                         | [A]   | 43                           | 51         | 60         |
| Nenndrehmoment                                   | [Nm]  | 200                          | 253        | 292        |
| Leistungsfaktor cos $\varphi$                    | [ ]   | 0,81                         | 0,85       | 0,83       |
| Anlaufstrom                                      | [A]   | 205                          | 224        | 242        |
| Anlaufdrehmoment                                 | [Nm]  | 500                          | 630        | 690        |
| Arbeitszyklus                                    | [%]   | 60                           | 60         | 60         |
| Starts pro Stunde                                | [s/h] | 240                          | 240        | 240        |
| Isolierungsklasse                                | [ ]   | F                            | F          | F          |
| Schutzgrad IP                                    | [ ]   | IP21                         | IP21       | IP21       |

(1) Die Motoren werden serienmäßig mit Sternschaltung (Y) geliefert; kundenseitig ist eine Neukonfiguration mit Dreieckschaltung ( $\Delta$ ) möglich.

(2) Die angegebenen Nennströme beziehen sich auf eine Spannung von 400 V. Für Nennströme mit Deltaverbindung sind die Werte mit 1,732 zu multiplizieren. Der Motor ist für 33–50 Hz ausgelegt. Der Inverter muss die angegebene Frequenz und Spannung unabhängig von der Netzfrequenz sicherstellen.

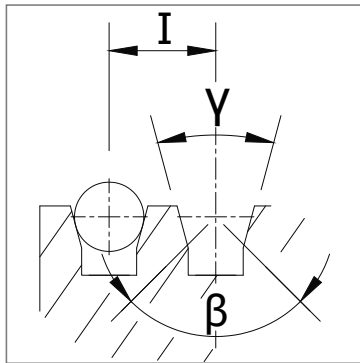
(3) Die standardmäßige Versorgungsspannung ist an die 380-400V/220-230V-Netze angepasst.

Die Winde wird mit direkt an der Motorwelle aufgezogenem Lüfterrad oder mit Lüfter, 1~220...240 V, 50/60 Hz, geliefert.



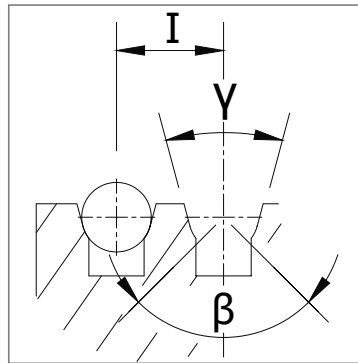
| Wicklungssystem | Antriebsscheibe |        | Rillenzahl x max. D | Achsabstand der Rillen |
|-----------------|-----------------|--------|---------------------|------------------------|
|                 | D [mm]          | E [mm] | Anz. x mm           | l [mm]                 |
| CSW             | 690             | 208    | 10xD13              | 19                     |
|                 | 690             | 208    | 9xD14               | 22                     |
|                 | 690             | 208    | 9xD15               | 22                     |
|                 | 690             | 208    | 9xD16               | 22                     |
|                 | 770             | 252    | 12xD13              | 19                     |
|                 | 770             | 252    | 11xD14              | 22                     |
|                 | 770             | 252    | 11xD15              | 22                     |
|                 | 770             | 252    | 11xD16              | 22                     |
|                 | 800             | 208    | 10xD13              | 19                     |
|                 | 800             | 208    | 9xD14               | 22                     |
|                 | 800             | 208    | 9xD15               | 22                     |
|                 | 800             | 208    | 9xD16               | 22                     |
|                 | 885             | 208    | 10xD13              | 19                     |
|                 | 885             | 208    | 9xD14               | 22                     |
|                 | 885             | 208    | 9xD15               | 22                     |
|                 | 885             | 208    | 9xD16               | 22                     |

## VCI



V-förmige Rillen mit Unterkerbe

## UCI



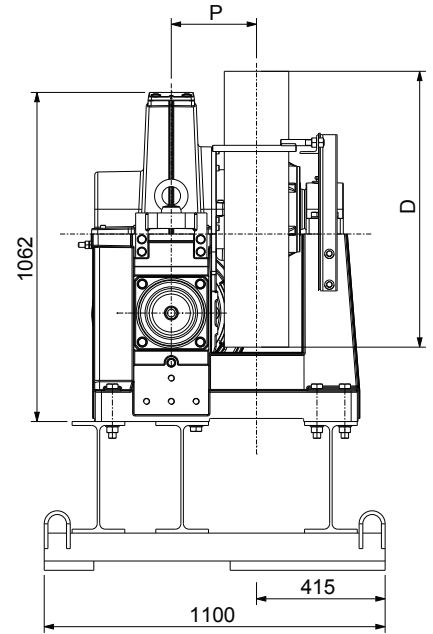
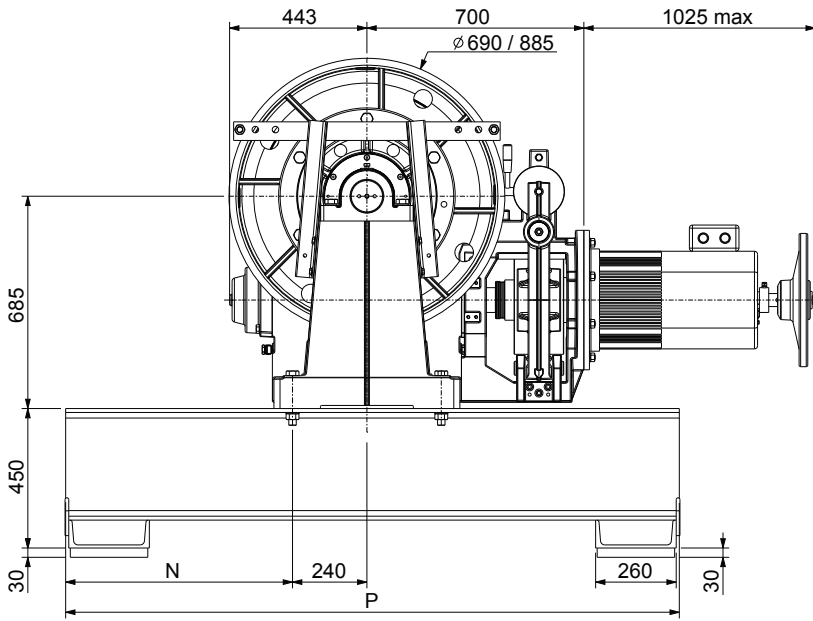
U-förmige Rillen mit Unterkerbe

$\gamma$  = Rillenkante

$\beta$  = Unterkerbenwinkel

I = Achsabstand der Rillen

RAHMEN | MASCHINE OBEN OHNE UMLENKROLLE WICKLUNGSTYP CSW



XTE7658

Abmessungen auf Anfrage (Schwingungsdämpfungspuffer inbegriffen)

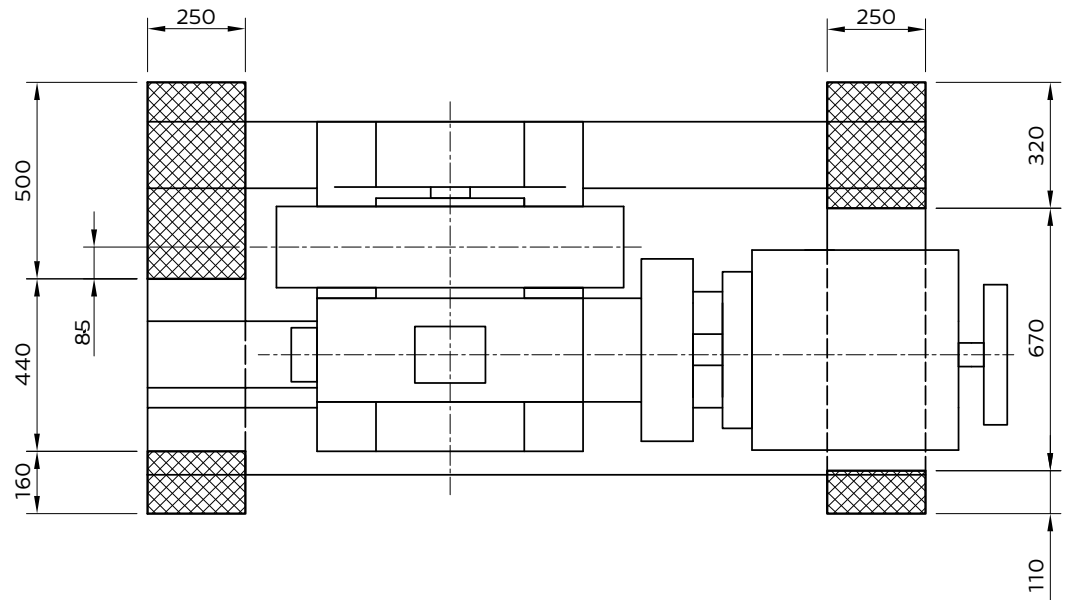
Abmessungen P und N

P Standard=1980 Rahmengewicht 430 kg.

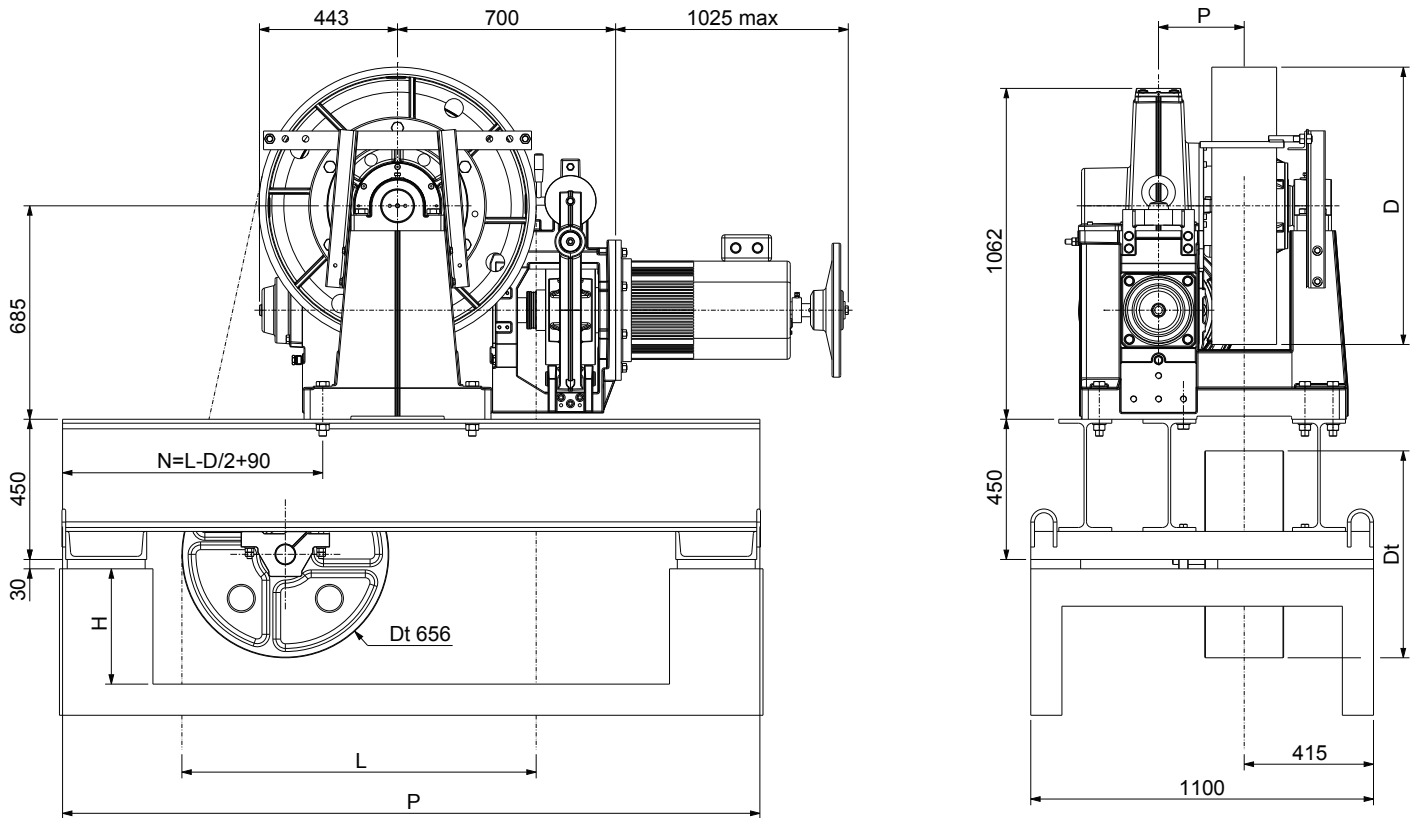
P max=3300 Rahmengewicht 650 kg.

P min=1590 Rahmengewicht 360 kg.

KONFIGURATION DER SCHWINGUNGSDÄMPFUNGSPUFFER





**XTE7661**

Abmessungen auf Anfrage (Schwingungsdämpfungspuffer inbegriffen).

Abmessungen P und N

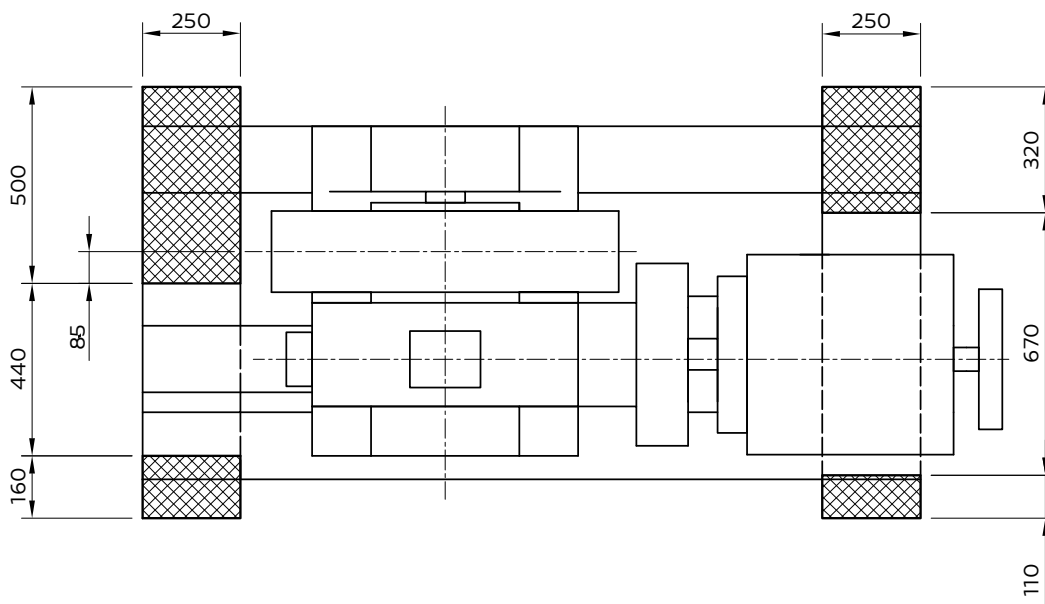
P Standard=1980 Rahmengewicht 430 kg.

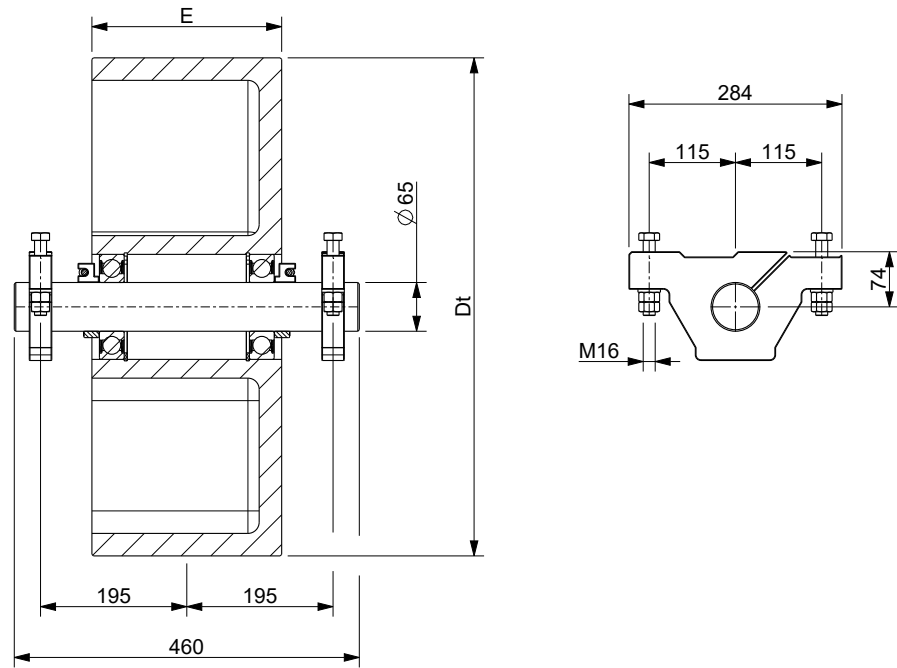
P max=3300 Rahmengewicht 650 kg.

P min=1590 Rahmengewicht 360 kg.

Abmessung H mind. = (Dt/2) + 75.

Die Umlenkrolle darf nicht bremsenseitig positioniert werden.

**KONFIGURATION DER SCHWINGUNGSDÄMPFUNGSPUFFER**

**UMLENKROLLEN UND RILLENZAHLEN PRO SEILDURCHMESSER**


| Umlenkrolle |        | Rillenzahl x max. D | Achsabstand der Rillen | Abstand | Länge | Kraft |
|-------------|--------|---------------------|------------------------|---------|-------|-------|
| D [mm]      | E [mm] |                     |                        |         |       |       |
| 656         | 253    | 12xD13              | 19                     | 72      | 915   | 42,6  |
|             |        | 11xD16              | 22                     | 72      | 915   | 42,6  |





by  
**SICOR ITALY**  
AN  ELEVANTIS COMPANY

**Sicor Italy S.R.L.**

Viale Caproni, 32 Rovereto (TN) - Italy · Tel: +39 0464 484 111 · [info@sicoritaly.com](mailto:info@sicoritaly.com)

[www.sicoritaly.com](http://www.sicoritaly.com)