




Modell	Für Lasten bis [kg]	Geschwindigkeitsbereich der Kabine in 2:1 [m/s]	Durchmesserbereich der Antriebsscheiben [mm]	Max. statische Last [kN-kg]
SG22 	1600	0,63 ... 2,00	120(*) , 160(*), 200, 210, 240, 270, 320	27,5-2800

Mit fliegender Antriebsscheibe.

* Ummantelte Seile

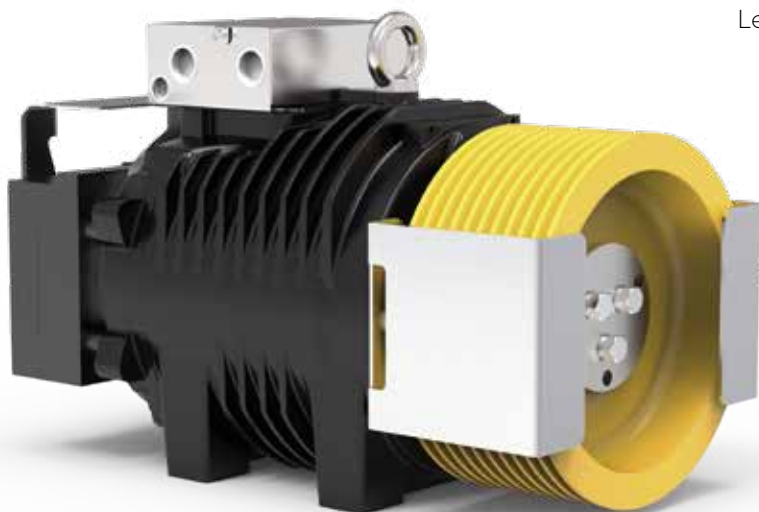
Die zur Berechnung der in der Tabelle angegebenen Tragkräfte verwendeten Scheibendurchmesser, unter Standardbedingungen der Anlage, sind in Fettdruck angegeben (siehe Berechnungen für das jeweilige Modell).

Beispieldaten: zur genaueren Bewertung empfehlen wir die Verwendung unseres Produktkonfigurators.

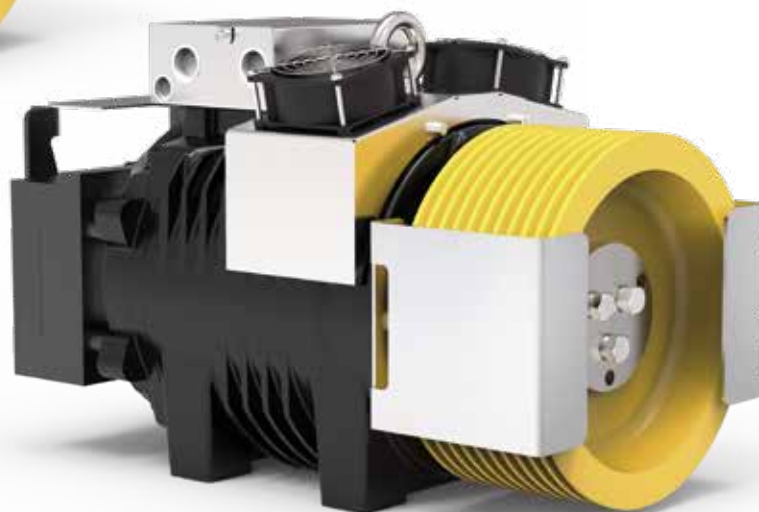


SG22 - SG22F

Nenn Drehmoment **290 Nm SG22F (S3 40 %)**
 Brems Drehmoment **2x280 Nm**
 Leistungsbereich (min – max) **1,6 – 8,8 kW**
 Maximale statische Last **27,5 kN – 2800 kg**
 Höchstgewicht **163 kg**
 Nennspannung Motor **360 V – 208 V**



SG22 Getriebelos ohne Lüftungs-Kit



SG22F Getriebelos mit Lüftungs-Kit

TABELLE KONFIGURATIONSBEISPIELE**

Modell	Ø Antriebsscheibe	Kabinenge- schwindigkeit	Q – Nennlast	P – Kabinengewicht	Drehzahl U/min	P ***	I ***	Eingestellte Frequenz	Anz. Seile x Durchmesser Ø
	[mm]	[m/s]	[kg]	[kg]	[min ⁻¹]	[kW]	[A]	[Hz]	[mm]
SG22145B	120	0,63	1600	1600	199	6,25	15,39	33,4	7 x Ø 6,5 (*)
SG22145B	160	0,63	1000	1200	199	3,90	12,9	25	5 x Ø 6,5 (*)
SG22145B	160	1,00	1000	1200	254	6,22	15,1	39,6	5 x Ø 6,5 (*)
SG22145BF	200	0,63	800	950	120	3,61	9,7	20	9 x Ø 6,5
SG22145BF	200	1,00	800	950	199	5,85	15,3	31,7	10 x Ø 6,5
SG22145B	210	0,63	800	950	120	3,55	9,91	19	8 x Ø 6,5
SG22145BF	210	1,00	675	930	199	5,01	13,7	30,2	9 x Ø 6,5
SG22145BF	210	1,60	630	930	291	7,83	18,7	48,5	10 x Ø 6,5
SG22145BF	240	0,63	675	930	120	2,99	9,6	16,6	7 x Ø 6,5
SG22145BF	240	1,00	675	930	199	4,88	15,3	26,4	8 x Ø 6,5
SG22145B	240	1,60	480	700	254	5,83	13,4	42,4	7 x Ø 6,5
SG22145BF	320	0,63	480	700	120	2,17	9,3	12,5	4 x Ø 8
SG22145BF	320	1,00	480	700	120	3,60	9,7	19,8	5 x Ø 8
SG22145BF	320	1,60	400	680	199	5,27	13,64	31,8	4 x Ø 8
SG22145BF	320	2,00	400	600	254	6,29	15,4	39,7	5 x Ø 8

Spezielle Konfigurationen

Harmonisierte Bezugsnormen	EN 81-20 und EN 81-50
Aufhängung – Wicklungssystem	2:1 – CSW: Herkömmliches Wicklungssystem
Position getriebelos	Oben
Leistung Schacht:	0,9
Anz. Scheiben mit Lager	2 für Traglasten ≤ 1000 kg – 3 für Traglasten > 1000 kg
Gegengewichtsausgleich	50 %
Hub	30 m
Service	S3 40 %
Starts pro Stunde	180
Wicklungswinkel	180°
Beschleunigung	0,3+0,5 m/s ² für Kabinengeschwindigkeit ≤ 1 m/s – 0,5+0,7 m/s ² für Kabinengeschwindigkeit > 1 m/s

Für das Kurzschluss-Drehmoment, die relative Geschwindigkeit und den Wert der Mindestspannung, die den Betrieb der getriebellosen Maschine ermöglichen, verweisen wir auf den Produktkonfigurator.

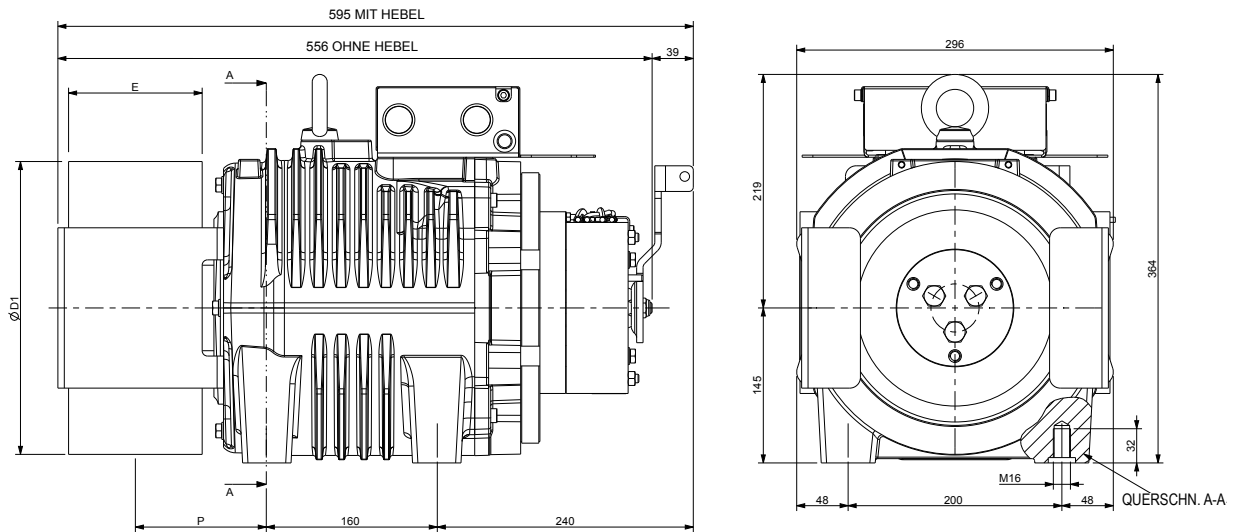
* Ummantelte Seile

** Beispieldaten; zur genaueren Bewertung empfehlen wir die Verwendung unseres Produktkonfigurators.

*** Die Werte beziehen sich auf die Konfiguration laut Tabelle (360 V)

SG22 – ABMESSUNGEN

Mod. SG22145B



Ø D1	E	P	Max. Gewicht	Trägheitsmoment	Wicklungssystem	Drehmoment S3 40 %	Max. statische Last	Max. Leistung **
[mm]	[mm]	[mm]	[kg]	[kgm ²]		[Nm]	[kN – kg]	[kW]
120	125	122	160	0,11	CSW*	250	27,5 - 2800	7,6
160				0,15				
200				0,20				
210				0,23				
240				0,29				
270				0,54				
320				0,63				
		117						

Spezifikationen der Bremse

Bremsdrehmoment: [Nm] 2x280

Versorgungsspannung Std.: [V DC] 207

Leistung: [W] 2x79

Schutzgrad: IP10

Spezifikationen des Standard-Encoders

Typ: Absolut – EnDat

Modell: Heidenhain ECN 1313

Auflösung: 2048 Imp/Umdrehung 13 Bit

Schutzgrad: IP40

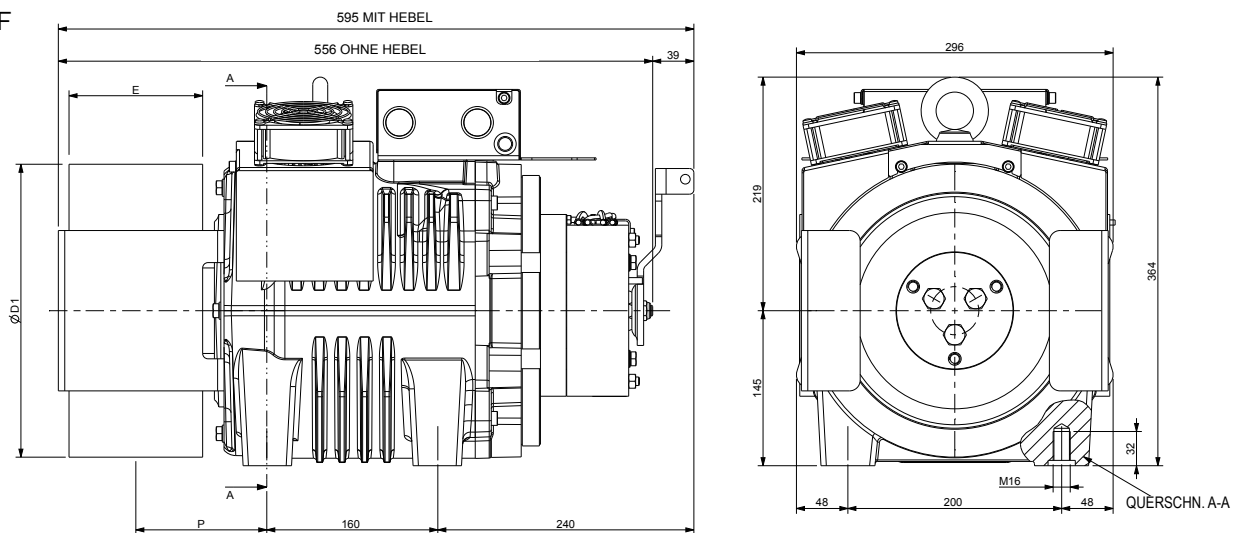
Standardlänge der Kabel: [m] 10

* CSW: Herkömmliches Wicklungssystem.

** Beispieldaten; zur genaueren Bewertung empfehlen wir die Verwendung unseres Produktkonfigurators.

SG22F – ABMESSUNGEN

Mod. SG22145BF



Ø D1	E	P	Max. Gewicht	Trägheitsmoment	Wicklungssystem	Drehmoment S3 40 %	Max. statische Last	Max. Leistung **
[mm]	[mm]	[mm]	[kg]	[kgm ²]		[Nm]	[kN – kg]	[kW]
120	125	122	163	0,11	CSW*	290	27,5 - 2800	8,8
160				0,15				
200				0,20				
210				0,23				
240				0,29				
270				0,54				
320				0,63				
		117						

Spezifikationen der Bremse

Bremsdrehmoment: [Nm] 2x280

Versorgungsspannung Std.: [V DC] 207

Leistung: [W] 2x79

Schutzgrad: IP10

Spezifikationen des Standard-Encoders

Typ: Absolut – EnDat

Modell: Heidenhain ECN 1313

Auflösung: 2048 Imp/Umdrehung 13 Bit

Schutzgrad: IP40

Standardlänge der Kabel: [m] 10

Daten Lüftung

Spannung: [V] 220

Leistung: [W] 2x16

* CSW: Herkömmliches Wicklungssystem.

** Beispieldaten; zur genaueren Bewertung empfehlen wir die Verwendung unseres Produktkonfigurators.



by
SICOR ITALY
AN  ELEVANTIS COMPANY

Sicor Italy S.R.L.

Viale Caproni, 32 Rovereto (TN) - Italy · Tel: +39 0464 484 111 · info@sicoritaly.com

www.sicoritaly.com