


Modell	Für Lasten bis [kg]	Geschwindigkeitsbereich der Kabine in 2:1 [m/s]	Durchmesserbereich der Antriebsscheiben [mm]	Max. statische Last [kN-kg]
SG30 	2000	0,63 ... 2,50	120(*) , 160(*), 200, 210, 240, 270, 320, 360, 400	34,3-3500

Mit fliegender Antriebsscheibe.

* Ummantelte Seile

Die zur Berechnung der in der Tabelle angegebenen Tragkräfte verwendeten Scheibendurchmesser, unter Standardbedingungen der Anlage, sind in Fettdruck angegeben (siehe Berechnungen für das jeweilige Modell).

Beispieldaten: zur genaueren Bewertung empfehlen wir die Verwendung unseres Produktkonfigurators.



SG30 - SG30F



SG30 Getriebelos ohne Lüftungs-Kit

Nenndrehmoment **395 Nm SG30F (S3 40 %)**
 Bremsdrehmoment **2x410 Nm**
 Leistungsbereich (min – max) **2,1 – 13,9 kW**
 Maximale statische Last **34,3 kN – 3500 kg**
 Höchstgewicht **193 kg**
 Nennspannung Motor **360 V – 208 V**



SG30F Getriebelos mit Lüftungs-Kit

TABELLE KONFIGURATIONSBEISPIELE**

Modell	Ø Antriebs-scheibe	Kabinenge- schwindigkeit	Q – Nennlast	P – Kabinengewicht	Drehzahl U/min	p ***	I ***	Eingestellte Frequenz	Anz. Seile x Durchmesser Ø
	[mm]	[m/s]	[kg]	[kg]	[min ⁻¹]	[kW]	[A]	[Hz]	[mm]
SG30145B	120	0,63	2000	1650	199	7,72	20,19	33,2	8 x Ø 6,5 (*)
SG30145B	120	1,00	1600	1600	380	10,00	29,80	53,0	8 x Ø 6,5 (*)
SG30145B	160	0,63	1275	1400	199	5,02	17,51	24,9	7 x Ø 6,5 (*)
SG30145B	160	1,00	1275	1400	254	7,99	20,30	39,6	7 x Ø 6,5 (*)
SG30145B	160	1,60	1275	1400	380	12,67	31,53	63,5	7 x Ø 6,5 (*)
SG30145B	200	0,63	1000	1200	120	4,45	12,25	20,0	10 x Ø 6,5
SG30145B	200	1,00	1000	1200	199	7,10	19,33	31,9	10 x Ø 6,5
SG30145BF	200	1,60	800	950	380	9,38	29,40	50,8	10 x Ø 6,5
SG30145BF	200	2,00	675	930	380	10,26	25,80	63,4	10 x Ø 6,5
SG30145B	210	0,63	1000	1200	120	4,46	12,87	19,1	10 x Ø 6,5
SG30145B	210	1,00	1000	1200	199	7,06	20,29	30,2	10 x Ø 6,5
SG30145B	210	1,60	800	950	291	9,47	23,37	48,5	10 x Ø 6,5
SG30145BF	210	2,00	675	930	380	10,28	35,20	60,7	10 x Ø 6,5
SG30145B	240	0,63	800	950	120	3,49	11,50	16,7	7 x Ø 6,5
SG30145B	240	1,00	800	950	199	5,66	18,55	26,5	8 x Ø 6,5
SG30145B	240	1,60	800	950	254	9,06	21,51	42,4	8 x Ø 6,5
SG30145BF	240	2,00	675	930	380	9,87	29,42	53,0	9 x Ø 6,5
SG30145B	320	0,63	675	930	120	3,00	13,22	12,5	5 x Ø 8
SG30145B	320	1,00	675	930	120	4,75	13,22	19,8	5 x Ø 8
SG30145B	320	1,60	480	700	199	5,82	15,88	31,8	5 x Ø 8
SG30145B	320	2,00	480	700	254	7,26	18,41	39,7	5 x Ø 8
SG30145BF	320	2,50	450	680	380	8,66	27,52	49,7	5 x Ø 8

Spezielle Konfigurationen

Harmonisierte Bezugsnormen	EN 81-20 und EN 81-50
Aufhängung – Wicklungssystem	2:1 – CSW: Herkömmliches Wicklungssystem
Position getriebelos	Oben
Leistung Schacht:	0,9
Anz. Scheiben mit Lager	2 für Traglasten ≤ 1000 kg – 3 für Traglasten > 1000 kg
Gegengewichtsausgleich	50 %
Hub	30 m
Service	S3 40 %
Starts pro Stunde	180
Wicklungswinkel	180°
Beschleunigung	0,3+0,5 m/s ² für Kabinengeschwindigkeit ≤ 1 m/s – 0,5+0,7 m/s ² für Kabinengeschwindigkeit > 1 m/s

Für das Kurzschluss-Drehmoment, die relative Geschwindigkeit und den Wert der Mindestspannung, die den Betrieb der getriebelosen Maschine ermöglichen, verweisen wir auf den Produktkonfigurator.

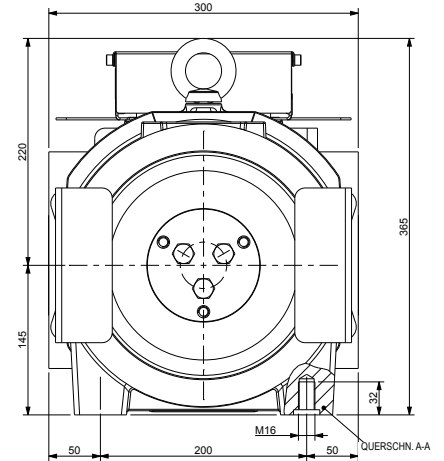
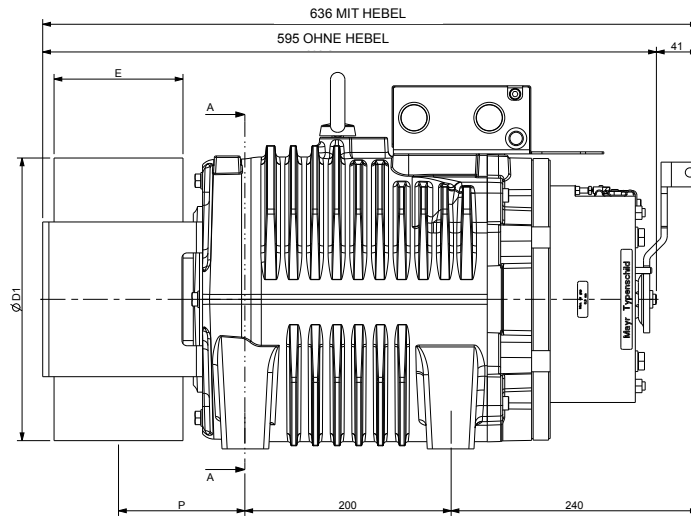
* Ummantelte Seile

** Beispieldaten; zur genaueren Bewertung empfehlen wir die Verwendung unseres Produktkonfigurators.

*** Die Werte beziehen sich auf die Konfiguration laut Tabelle (360 V)

SG30 – ABMESSUNGEN

Mod. SG30145B



Ø D1	E	P	Max. Gewicht	Trägheitsmoment	Wicklungssystem	Drehmoment S3 40 %	Max. statische Last	Max. Leistung **
[mm]	[mm]	[mm]	[kg]	[kgm ²]		[Nm]	[kN – kg]	[kW]
120	125	123	190	0,15	CSW*	330	34,3 - 3500	11,1
160				0,18				
200				0,23				
210				0,26				
240				0,32				
270				0,57				
320				0,66				
360	118	110		0,73				
400	100			1,03				

Spezifikationen der Bremse

Bremsdrehmoment: [Nm] 2x410

Versorgungsspannung Std.: [V DC] 207

Leistung: [W] 2x82

Schutzgrad: IP10

Spezifikationen des Standard-Encoders

Typ: Absolut – EnDat

Modell: Heidenhain ECN 1313

Auflösung: 2048 Imp/Umdrehung 13 Bit

Schutzgrad: IP40

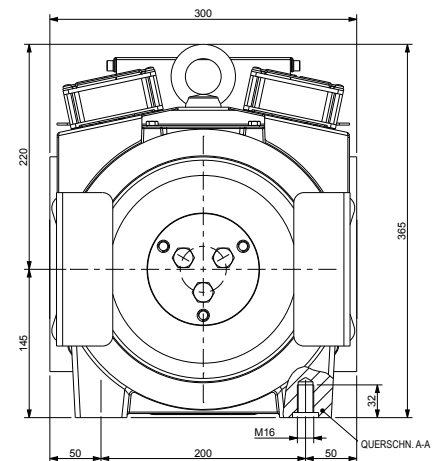
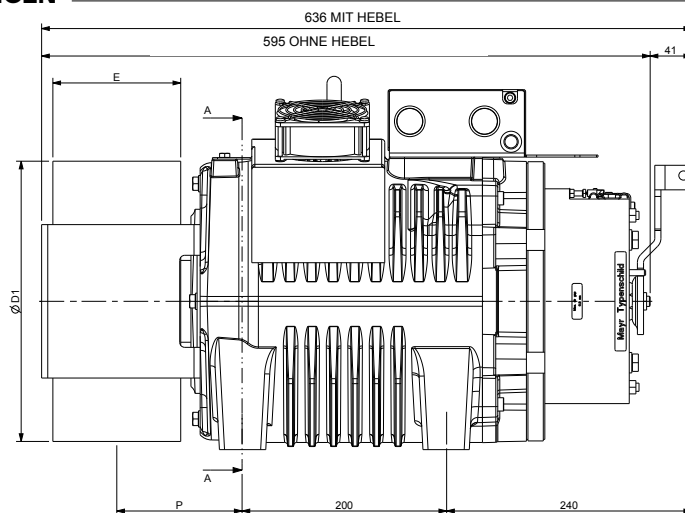
Standardlänge der Kabel: [m] 10

* CSW: Herkömmliches Wicklungssystem.

** Beispieldaten; zur genaueren Bewertung empfehlen wir die Verwendung unseres Produktkonfigurators.

SG30F – ABMESSUNGEN

Mod. SG30145BF



Ø D1	E	P	Max. Gewicht	Trägheitsmoment	Wicklungssystem	Drehmoment S3 40 %	Max. statische Last	Max. Leistung **
[mm]	[mm]	[mm]	[kg]	[kgm ²]		[Nm]	[kN – kg]	[kW]
120	125	123	193	0,15	CSW*	395	34,3 - 3500	13,9
160				0,18				
200				0,23				
210				0,26				
240				0,32				
270				0,57				
320				0,66				
360	118	110		0,73				
400	100			1,03				

Spezifikationen der Bremse

Bremsdrehmoment: [Nm] 2x410

Versorgungsspannung Std.: [V DC] 207

Leistung: [W] 2x82

Schutzgrad: IP10

Spezifikationen des Standard-Encoders

Typ: Absolut – EnDat

Modell: Heidenhain ECN 1313

Auflösung: 2048 Imp/Umdrehung 13 Bit

Schutzgrad: IP40

Standardlänge der Kabel: [m] 10

Daten Lüftung

Spannung: [V] 220

Leistung: [W] 2x16

* CSW: Herkömmliches Wicklungssystem.

** Beispieldaten; zur genaueren Bewertung empfehlen wir die Verwendung unseres Produktkonfigurators.



by
SICOR ITALY
AN  ELEVANTIS COMPANY

Sicor Italy S.R.L.

Viale Caproni, 32 Rovereto (TN) - Italy · Tel: +39 0464 484 111 · info@sicoritaly.com

www.sicoritaly.com