




Modell	Für Lasten bis	Geschwindigkeitsbereich der Kabine in 2:1	Durchmesserbereich der Antriebsscheiben	Max. statische Last
	[kg]	[m/s]	[mm]	[kN-kg]
SG38 	2000	0,63 ... 2,50	120(*) , 160(*), 200, 210, 240, 270, 320, 360, 400, 450, 480	34,3-3500

Mit fliegender Antriebsscheibe.

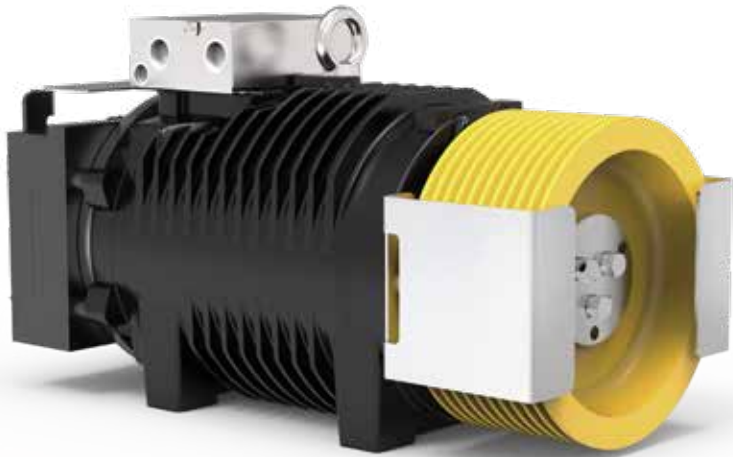
* Ummantelte Seile

Die zur Berechnung der in der Tabelle angegebenen Tragkräfte verwendeten Scheibendurchmesser, unter Standardbedingungen der Anlage, sind in Fettdruck angegeben (siehe Berechnungen für das jeweilige Modell).

Beispieldaten: zur genaueren Bewertung empfehlen wir die Verwendung unseres Produktkonfigurators.



SG38 - SG38F



SG38 Getriebelos ohne Lüftungs-Kit



SG38F Getriebelos mit Lüftungs-Kit

Nenn Drehmoment **490 Nm SG38F (S3 40 %)**
 Bremsdrehmoment **2x410 Nm**
 Leistungsbereich (min – max) **2,6 – 19,5 kW**
 Maximale statische Last **34,3 kN – 3500 kg**
 Höchstgewicht **226 kg**
 Nennspannung Motor **360 V – 208 V**

TABELLE KONFIGURATIONSBEISPIELE**

Modell	Ø Antriebs-scheibe	Kabinenge- schwindigkeit	Q – Nennlast	P – Kabinengewicht	Drehzahl U/min	p ***	I ***	Eingestellte Frequenz	Anz. Seile x Durchmesser Ø
	[mm]	[m/s]	[kg]	[kg]	[min ⁻¹]	[kW]	[A]	[Hz]	[mm]
SG38145B	120	0,63	2000	1650	199	7,8	18,9	33,4	8x6,5 (*)
SG38145B	120	1	2000	1650	380	12,4	34	53,1	8x6,5 (*)
SG38145B	160	0,63	1600	1600	199	6,3	20,3	25,1	7x6,5 (*)
SG38145B	160	1	1600	1600	254	9,9	24,6	39,8	7x6,5 (*)
SG38145B	160	1,6	1600	1600	380	15,8	36,5	63,5	7x6,5 (*)
SG38145B	200	0,63	1000	1200	120	4,4	12,0	20,1	10x6,5
SG38145B	200	1	1000	1200	199	6,9	18,9	31,8	10x6,5
SG38145B	200	1,6	1000	1200	380	11,1	31,9	50,9	10x6,5
SG38145B	210	0,63	1000	1200	120	4,4	12,6	19,1	10x6,5
SG38145B	210	1	1000	1200	199	6,9	19,9	30,3	10x6,5
SG38145B	210	1,6	1000	1200	291	11,1	26,4	48,5	10x6,5
SG38145B	210	2	1000	1200	380	13,9	33,5	60,6	10x6,5
SG38145B	240	0,63	1000	1200	120	4,3	14,1	16,7	9x6,5
SG38145B	240	1	1000	1200	199	6,8	22,3	26,5	9x6,5
SG38145BF	240	1,6	1000	1200	254	10,9	25,9	42,4	9x6,5
SG38145BF	240	2	1000	1200	380	11,4	31,3	53,1	9x6,5
SG38145BF	320	0,63	800	950	120	3,6	15,8	12,5	6x8
SG38145BF	320	1	800	950	120	5,7	15,8	19,9	6x8
SG38145B	320	0,63	675	930	120	3,0	13,3	12,5	5x8
SG38145B	320	1	675	930	120	5,0	13,8	19,9	6x8
SG38145B	320	1,6	675	930	199	8,0	21,7	31,8	6x8
SG38145BF	320	2	675	930	254	10,0	25,2	39,8	6x8
SG38145BF	320	2,5	675	930	380	12,5	36,6	49,7	6x8

Spezielle Konfigurationen

Harmonisierte Bezugsnormen	EN 81-20 und EN 81-50
Aufhängung – Wicklungssystem	2:1 – CSW: Herkömmliches Wicklungssystem
Position getriebelos	Oben
Leistung Schacht:	0,9
Anz. Scheiben mit Lager	2 für Traglasten ≤ 1000 kg – 3 für Traglasten > 1000 kg
Gegengewichtsausgleich	50 %
Hub	30 m
Service	S3 40 %
Starts pro Stunde	180
Wicklungswinkel	180°
Beschleunigung	0,3+0,5 m/s ² für Kabinengeschwindigkeit ≤ 1 m/s – 0,5+0,7 m/s ² für Kabinengeschwindigkeit > 1 m/s

Für das Kurzschluss-Drehmoment, die relative Geschwindigkeit und den Wert der Mindestspannung, die den Betrieb der getriebelosen Maschine ermöglichen, verweisen wir auf den Produktkonfigurator.

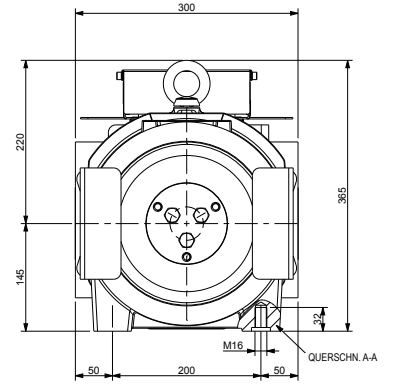
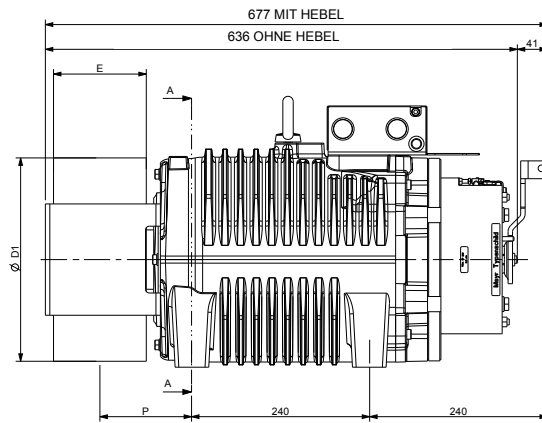
* Ummantelte Seile

** Beispieldaten; zur genaueren Bewertung empfehlen wir die Verwendung unseres Produktkonfigurators.

*** Die Werte beziehen sich auf die Konfiguration laut Tabelle (360 V)

SG38 – ABMESSUNGEN

Mod. SG38145B



Ø D1	E	P	Max. Gewicht	Trägheitsmoment	Wicklungssystem	Drehmoment S3 40 %	Max. statische Last	Max. Leistung **
[mm]	[mm]	[mm]	[kg]	[kgm ²]		[Nm]	[kN – kg]	[kW]
120	125	124	223	0,18	CSW*	410	34,3 - 3500	16,3
160				0,21				
200				0,26				
210				0,29				
240				0,35				
270				0,60				
320	100	111	226	0,69	CSW*	490	34,3 - 3500	19,5
360				0,76				
400				1,06				
450	110	116		1,48				
480	125	124		2,11				

Spezifikationen der Bremse

Bremsdrehmoment: [Nm] 2x410

Versorgungsspannung Std.: [V DC] 207

Leistung: [W] 2x82

Schutzgrad: IP10

Spezifikationen des Standard-Encoders

Typ: Absolut – EnDat

Modell: Heidenhain ECN 1313

Auflösung: 2048 Imp/Umdrehung 13 Bit

Schutzgrad: IP40

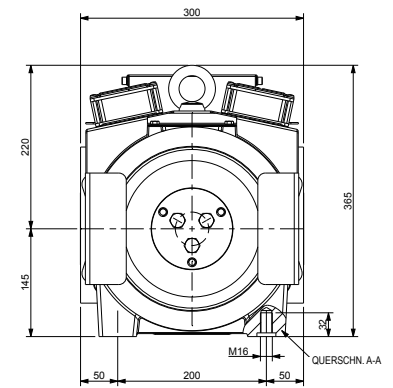
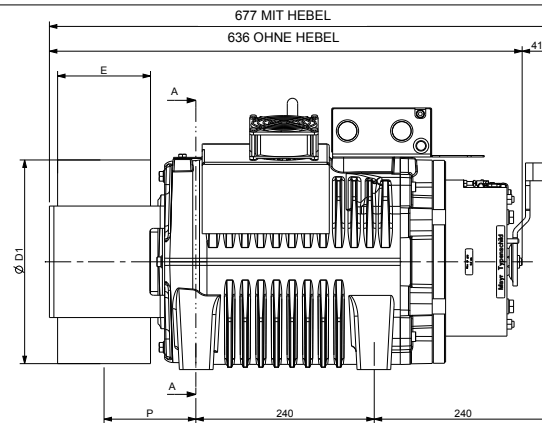
Standardlänge der Kabel: [m] 10

* CSW: Herkömmliches Wicklungssystem.

** Beispieldaten; zur genaueren Bewertung empfehlen wir die Verwendung unseres Produktkonfigurators.

SG38F – ABMESSUNGEN

Mod. SG38145BF



Ø D1	E	P	Max. Gewicht	Trägheitsmoment	Wicklungssystem	Drehmoment S3 40 %	Max. statische Last	Max. Leistung **
[mm]	[mm]	[mm]	[kg]	[kgm ²]		[Nm]	[kN – kg]	[kW]
120	125	124	226	0,18	CSW*	490	34,3 - 3500	19,5
160				0,21				
200				0,26				
210				0,29				
240				0,35				
270				0,60				
320	100	111	226	0,69	CSW*	490	34,3 - 3500	19,5
360				0,76				
400				1,06				
450	110	116		1,48				
480	125	124		2,11				

Spezifikationen der Bremse

Bremsdrehmoment: [Nm] 2x410

Versorgungsspannung Std.: [V DC] 207

Leistung: [W] 2x82

Schutzgrad: IP10

Spezifikationen des Standard-Encoders

Typ: Absolut – EnDat

Modell: Heidenhain ECN 1313

Auflösung: 2048 Imp/Umdrehung 13 Bit

Schutzgrad: IP40

Standardlänge der Kabel: [m] 10

Daten Lüftung

Spannung: [V] 220

Leistung: [W] 2x16

* CSW: Herkömmliches Wicklungssystem.

** Beispieldaten; zur genaueren Bewertung empfehlen wir die Verwendung unseres Produktkonfigurators.



by
SICOR ITALY
AN  ELEVANTIS COMPANY

Sicor Italy S.R.L.

Viale Caproni, 32 Rovereto (TN) - Italy · Tel: +39 0464 484 111 · info@sicoritaly.com

www.sicoritaly.com