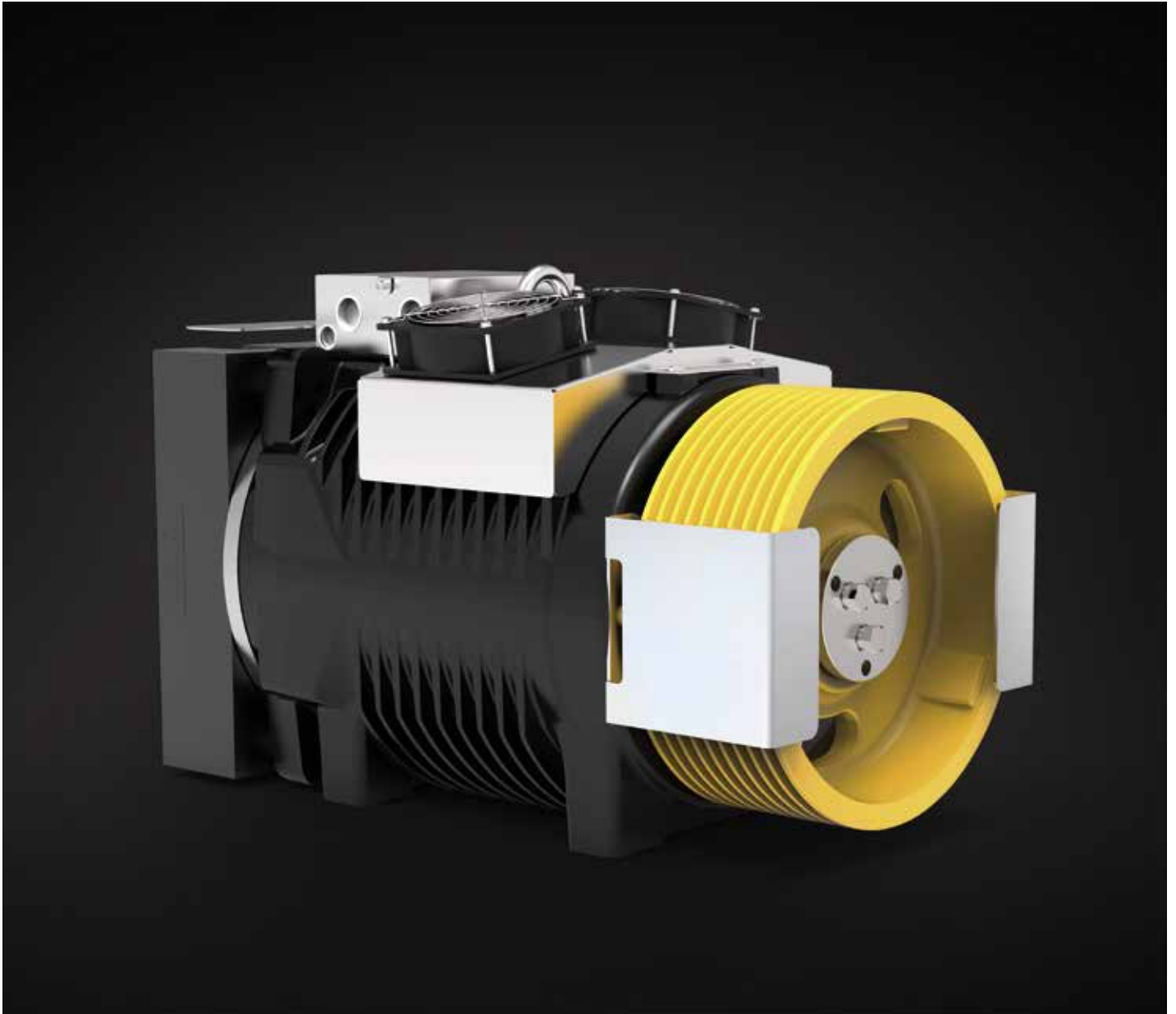



SG48

GEARLESS MACHINES SG SERIES



Modell	Für Lasten bis	Geschwindigkeitsbereich der Kabine in 2:1	Durchmesserbereich der Antriebsscheiben	Max. statische Last
	[kg]	[m/s]	[mm]	[kN-kg]
SG48 	1600	0,63 ... 2,50	120(*), 160(*), 200, 210, 240 , 270, 320, 360, 400, 450, 480, 520	34,3-3500

Mit fliegender Antriebsscheibe.

* Ummantelte Seile

Die zur Berechnung der in der Tabelle angegebenen Tragkräfte verwendeten Scheibendurchmesser, unter Standardbedingungen der Anlage, sind in Fettdruck angegeben (siehe Berechnungen für das jeweilige Modell).

Beispieldaten: zur genaueren Bewertung empfehlen wir die Verwendung unseres Produktkonfigurators.



SG48 - SG48F - SG48HF



SG48 Getriebelos ohne Lüftungs-Kit

Nenndrehmoment **720 Nm SG48F/HF (S3 40 %)**
 Bremsdrehmoment **2x600 Nm (F) – 2x850 Nm (HF)**
 Leistungsbereich (min – max) **4,1 – 23,4 kW**
 Maximale statische Last **34,3 kN – 3500 kg**
 Höchstgewicht **324 kg (F) 364 kg (HF)**
 Nennspannung Motor **360 V – 208 V**



SG48F/HF Getriebelos mit Lüftungs-Kit

TABELLE KONFIGURATIONSBEISPIELE**

Modell	Ø Antriebsscheibe [mm]	Kabinenge- schwindigkeit [m/s]	Q – Nennlast [kg]	P – Kabinengewicht [kg]	Drehzahl U/min [min ⁻¹]	P *** [kW]	I *** [A]	Eingestellte Frequenz [Hz]	Anz. Seile x Durchmesser Ø [mm]
SG48185HF	240	0,63	1600	1600	120	7,08	18,97	16,7	10 x Ø 8
SG48185HF	240	1,00	1600	1600	195	11,28	29,37	26,6	10 x Ø 8
SG48185B	240	1,60	1275	1400	275	14,83	34,4	42,4	10 x Ø 8
SG48185HF	320	0,63	1275	1400	120	5,24	18,77	12,5	8 x Ø 8
SG48185HF	320	1,00	1275	1400	120	8,95	20,13	19,9	9 x Ø 8
SG48185BF	320	1,60	1000	1200	195	11,65	25,6	31,8	9 x Ø 8
SG48185BF	320	2,00	1000	1200	375	14,88	36,8	39,7	10 x Ø 8
SG48185BF	320	2,50	1000	1200	310	18,35	39,68	49,7	9 x Ø 8
SG48185HF	400	0,63	1000	1200	65	4,32	11,88	10	4 x Ø 10
SG48185HF	400	1,00	1000	1200	120	7,12	20,05	15,9	5 x Ø 10
SG48185BF	400	1,60	800	950	195	9,09	24,9	25,4	5 x Ø 9
SG48185BF	400	2,00	800	950	195	11,86	26,0	31,9	5 x Ø 10
SG48185BF	400	2,50	675	930	375	12,99	32,1	39,8	5 x Ø 10
SG48185BF	480	0,63	800	950	65	3,40	11,3	--	3 x Ø 10
SG48185BF	480	1,00	800	950	120	5,75	19,3	--	4 x Ø 10
SG48185BF	480	1,60	675	930	195	7,60	24,8	21,2	5 x Ø 8
SG48185BF	480	2,00	675	930	195	9,50	24,8	26,5	5 x Ø 8
SG48185B	520	0,63	630	900	65	2,79	10	7,7	4 x Ø 8
SG48185BF	520	1,00	630	900	120	4,50	16,2	12,3	4 x Ø 8
SG48185BF	520	1,60	630	900	120	7,10	16,2	19,6	4 x Ø 8
SG48185BF	520	2,00	630	900	195	8,90	25,1	24,5	4 x Ø 8

Spezielle Konfigurationen

Harmonisierte Bezugsnormen	EN 81-20 und EN 81-50
Aufhängung – Wicklungssystem	2:1 – CSW: Herkömmliches Wicklungssystem
Position getriebelos	Oben
Leistung Schacht:	0,9
Anz. Scheiben mit Lager	2 für Traglasten ≤ 1000 kg – 3 für Traglasten > 1000 kg
Gegengewichtsausgleich	50 %
Hub	30 m
Service	S3 40 %
Starts pro Stunde	180
Wicklungswinkel	180°
Beschleunigung	0,3±0,5 m/s ² für Kabinengeschwindigkeit ≤ 1 m/s – 0,5±0,7 m/s ² für Kabinengeschwindigkeit > 1 m/s

Für das Kurzschluss-Drehmoment, die relative Geschwindigkeit und den Wert der Mindestspannung, die den Betrieb der getriebelosen Maschine ermöglichen, verweisen wir auf den Produktkonfigurator.

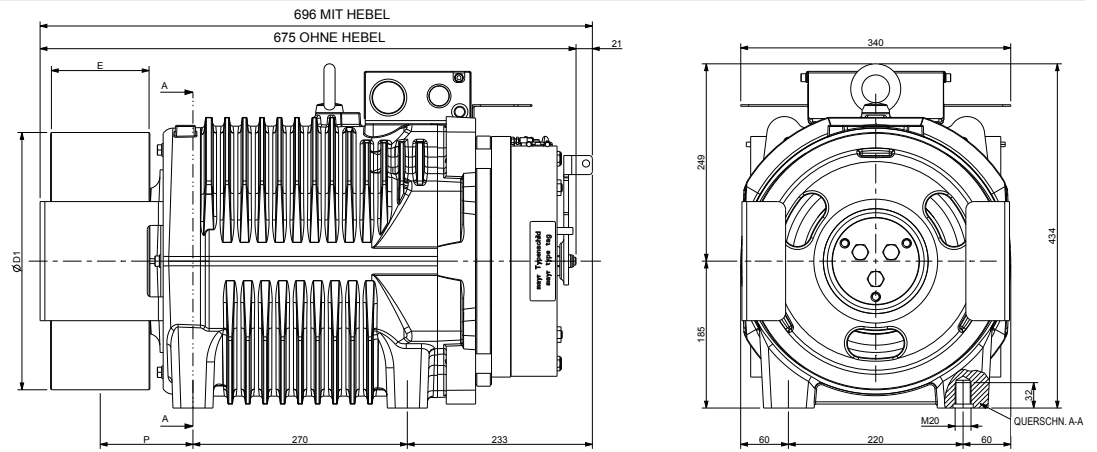
* Ummantelte Seile

** Beispieldaten; zur genaueren Bewertung empfehlen wir die Verwendung unseres Produktkonfigurators.

*** Die Werte beziehen sich auf die Konfiguration laut Tabelle (360 V)

SG48 – ABMESSUNGEN

Mod. SG48185B



Ø D1	E	P	Max. Gewicht	Trägheitsmoment	Wicklungssystem	Drehmoment S3 40 %	Max. statische Last	Max. Leistung **
[mm]	[mm]	[mm]	[kg]	[kgm ²]		[Nm]	[kN – kg]	[kW]
120	125	122	309	0,36	CSW*	600	34,3 - 3500	19,5
160				0,39				
200				0,44				
210				0,47				
240				0,53				
270				0,78				
320				117				
360	100	109		0,94				
400				1,24				
450				1,66				
480				2,29				
520				2,64				

Spezifikationen der Bremse

Bremsdrehmoment: [Nm] 2x600

Versorgungsspannung Std.: [V DC] 207

Leistung: [W] 2x92

Schutzgrad: IP10

Spezifikationen des Standard-Encoders

Typ: Absolut – EnDat

Modell: Heidenhain ECN 1313

Auflösung: 2048 Imp/Umdrehung 13 Bit

Schutzgrad: IP40

Standardlänge der Kabel: [m] 10

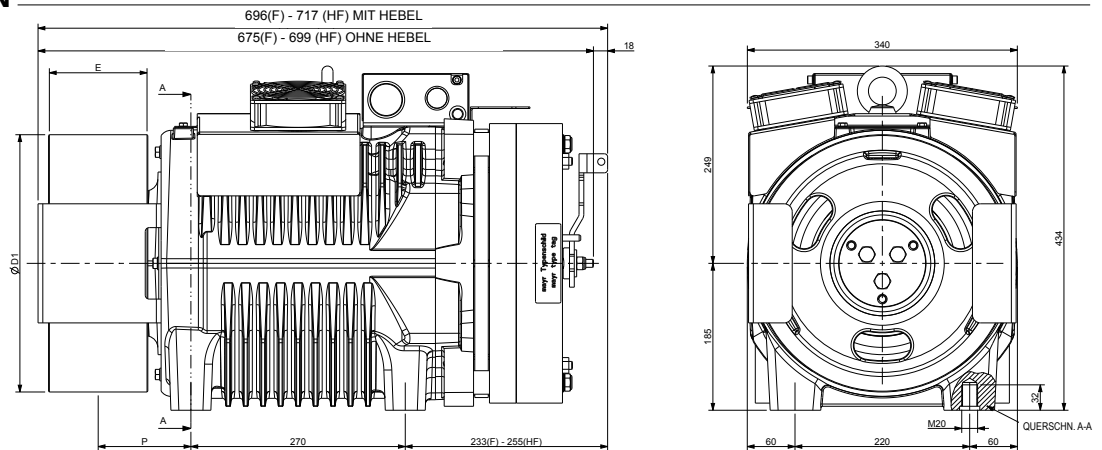
* CSW: Herkömmliches Wicklungssystem.

** Beispieldaten; zur genaueren Bewertung empfehlen wir die Verwendung unseres Produktkonfigurators.

SG48F/HF – ABMESSUNGEN

Mod. SG48185BF

Mod. SG48185HF



Ø D1	E	P	Max. Gewicht	Trägheitsmoment	Wicklungssystem	Drehmoment S3 40 %	Max. statische Last	Max. Leistung **
[mm]	[mm]	[mm]	[kg]	[kgm ²]		[Nm]	[kN – kg]	[kW]
120	125	122	„324 (F) 364 (HF)“	0,36	CSW*	720	34,3 - 3500	23,4
160				0,39				
200				0,44				
210				0,47				
240				0,53				
270				0,78				
320				117				
360	100	109		0,94				
400				1,24				
450				1,66				
480				2,29				
520				2,64				

Spezifikationen der Bremse

Bremsdrehmoment (SG48F): [Nm] 2x600

Bremsdrehmoment (SG48HF): [Nm] 2x850

Versorgungsspannung Std.: [V DC] 207

Leistung (SG48F): [W] 2x92 – (SG48HF): [W] 2x131

Schutzgrad: IP10

Spezifikationen des Standard-Encoders

Typ: Absolut – EnDat

Modell: Heidenhain ECN 1313

Auflösung: 2048 Imp/Umdrehung 13 Bit

Schutzgrad: IP40

Standardlänge der Kabel: [m] 10

Daten Lüftung

Spannung: [V] 220

Leistung: [W] 2x16

* CSW: Herkömmliches Wicklungssystem.

** Beispieldaten; zur genaueren Bewertung empfehlen wir die Verwendung unseres Produktkonfigurators.



by
SICOR ITALY
AN  ELEVANTIS COMPANY

Sicor Italy S.R.L.

Viale Caproni, 32 Rovereto (TN) - Italy · Tel: +39 0464 484 111 · info@sicoritaly.com

www.sicoritaly.com