


SG70

GEARLESS MACHINES

SG SERIES



Modell	Für Lasten bis	Geschwindigkeitsbereich der Kabine in 2:1	Durchmesserbereich der Antriebsscheiben	Max. statische Last
	[kg]	[m/s]	[mm]	[kN-kg]
SG70 	3000	0,63 ... 2,50	320, 360, 400, 440 , 480, 520, 600	58,9-6000

Mit fliegender Antriebsscheibe.

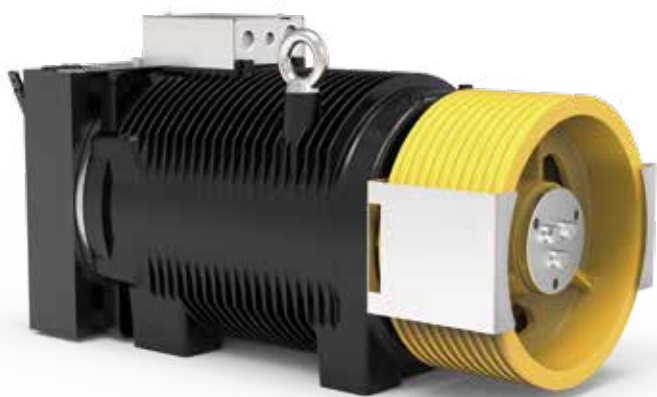
* Ummantelte Seile

Die zur Berechnung der in der Tabelle angegebenen Tragkräfte verwendeten Scheibendurchmesser, unter Standardbedingungen der Anlage, sind in Fettdruck angegeben (siehe Berechnungen für das jeweilige Modell).

Beispieldaten: zur genaueren Bewertung empfehlen wir die Verwendung unseres Produktkonfigurators.

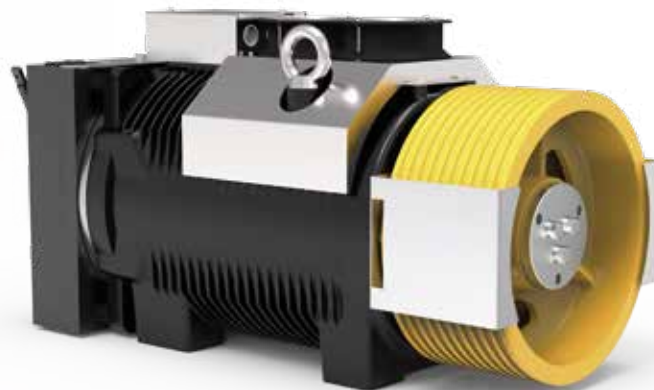


SG70 - SG70F



SG70 Getriebelos ohne Lüftungs-Kit

Nenndrehmoment **1960 Nm SG70F (S3 40 %)**
 Bremsdrehmoment **2x2200 Nm**
 Leistungsbereich (min – max) **8,2 – 49,3 kW**
 Maximale statische Last **58,9 kN – 6000 kg**
 Höchstgewicht **713 kg**
 Nennspannung Motor **360 V**



SG70F Getriebelos mit Lüftungs-Kit

TABELLE KONFIGURATIONSBEISPIELE**

Modell	Ø Antriebs­scheibe	Kabinenge- schwindigkeit	Q – Nennlast	P – Kabinengewicht	Drehzahl U/min	p ***	I ***	Eingestellte Frequenz	Anz. Seile x Durchmesser Ø
	[mm]	[m/s]	[kg]	[kg]	[min ⁻¹]	[kW]	[A]	[Hz]	[mm]
SG70220A	320	0,63	2500	2000	96	10,53	34,8	18,7	14 x Ø 8
SG70220A	320	1,00	2500	2000	144	16,84	48,2	29,9	14 x Ø 8
SG70220A	320	1,60	2000	1650	192	22,24	52,0	47,6	14 x Ø 8
SG70220A	320	2,00	2000	1650	240	27,84	64,7	59,7	14 x Ø 8
SG70220AF	360	0,63	3000	2500	96	12,33	45,9	16,6	14 x Ø 8
SG70220AF	360	1,00	3000	3500	144	16,69	63,6	26,5	14 x Ø 8
SG70220A	360	1,60	2500	2000	192	26,87	70,7	42,4	14 x Ø 8
SG70220A	360	2,00	2000	1650	240	27,47	71,9	53	13 x Ø 8
SG70220AF	400	0,63	3000	2500	96	12,53	57,7	15	10 x Ø 10
SG70220AF	400	1,00	2500	2000	96	17,00	44,2	23,8	10 x Ø 10
SG70220A	400	1,60	2000	1650	192	22,18	64,9	38,1	9 x Ø 10
SG70220A	400	2,00	2000	1650	192	28,34	66,1	47,8	10 x Ø 10
SG70220A	400	2,50	1600	1600	240	29,65	68,8	59,8	10 x Ø 10
SG70220AF	440	0,63	3000	2500	96	12,50	56,8	13,6	10 x Ø 10
SG70220AF	440	1,00	2500	2000	96	16,70	47,8	21,7	9 x Ø 10
SG70220A	440	1,60	2000	1650	144	22,22	54,8	34,7	9 x Ø 10
SG70220AF	440	2,00	2000	1650	192	28,37	72,7	43,5	10 x Ø 10
SG70220AF	440	2,50	2000	1650	240	33,57	85,8	54,3	8 x Ø 11
SG70220AF	480	0,63	2500	2000	96	10,47	51,8	12,5	7 x Ø 11
SG70220AF	480	1,00	2500	2000	96	16,98	52,8	19,9	8 x Ø 11
SG70220AF	480	1,60	2000	1650	144	22,21	59,8	31,8	9 x Ø 10
SG70220AF	480	2,00	2000	1650	192	27,80	77,9	39,8	9 x Ø 10
SG70220AF	480	2,50	1600	1600	240	29,45	82,1	49,8	8 x Ø 11
SG70220AF	520	0,63	2500	2000	48	27,40	31,5	11,5	7 x Ø 10
SG70220AF	520	1,00	2000	1950	96	13,41	45,3	18,3	6 x Ø 11
SG70220AF	520	1,60	2000	1650	144	21,35	62,3	29,3	7 x Ø 10
SG70220AF	520	2,00	2000	1650	192	28,22	85,5	36,8	8 x Ø 11
SG70220AF	520	2,50	1600	1600	192	28,36	68,8	46	8 x Ø 10
SG70220AF	600	0,63	2000	1650	48	8,08	25,0	10	5 x Ø 10
SG70220AF	600	1,00	2000	1650	96	13,13	51,1	15,9	5 x Ø 11
SG70220AF	600	1,60	1600	1600	144	17,28	58,2	25,4	5 x Ø 11
SG70220AF	600	2,00	1600	1600	144	21,59	58,1	31,8	6 x Ø 10
SG70220AF	600	2,50	1600	1600	192	27,03	75,8	39,8	6 x Ø 10

Spezielle Konfigurationen

Harmonisierte Bezugsnormen	EN 81-20 und EN 81-50
Aufhängung – Wicklungssystem	2:1 – CSW: Herkömmliches Wicklungssystem
Position getriebelos	Oben
Leistung Schacht:	0,9
Anz. Scheiben mit Lager	2 für Traglasten ≤ 1000 kg – 3 für Traglasten > 1000 kg
Gegengewichtsausgleich	50 %
Hub	30 m
Service	S3 40 %
Starts pro Stunde	180
Wicklungswinkel	180°
Beschleunigung	0,3÷0,5 m/s ² für Kabinengeschwindigkeit ≤ 1 m/s – 0,5÷0,7 m/s ² für Kabinengeschwindigkeit > 1 m/s

Für das Kurzschluss-Drehmoment, die relative Geschwindigkeit und den Wert der Mindestspannung, die den Betrieb der getriebelosen Maschine ermöglichen, verweisen wir auf den Produktkonfigurator.

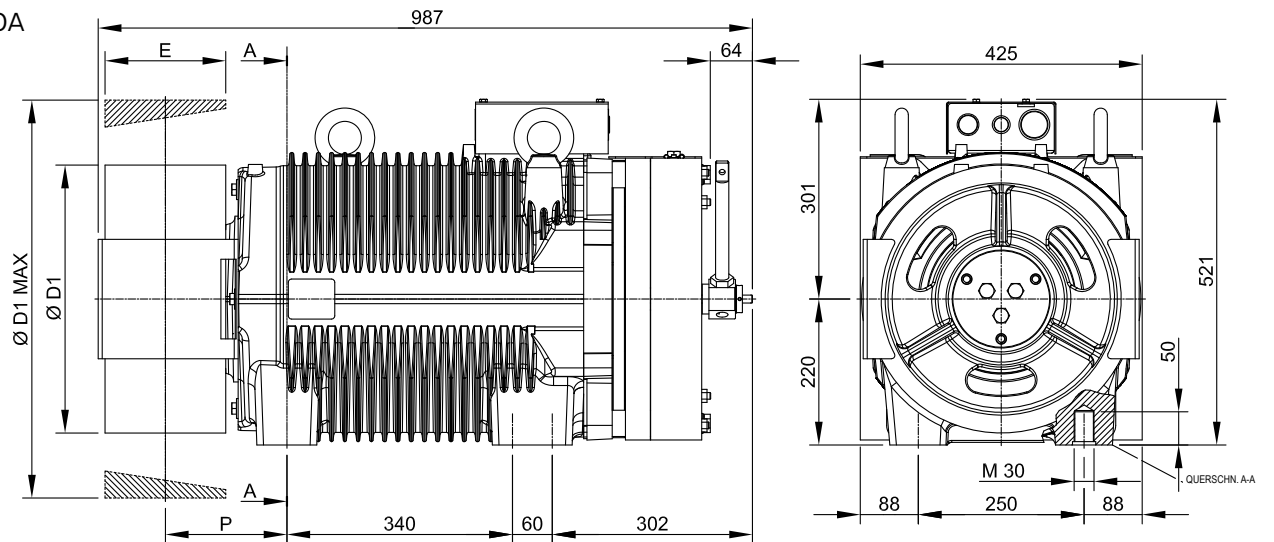
* Ummantelte Seile

** Beispieldaten; zur genaueren Bewertung empfehlen wir die Verwendung unseres Produktkonfigurators.

*** Die Werte beziehen sich auf die Konfiguration laut Tabelle (360 V)

SG70 – ABMESSUNGEN

Mod. SG70220A



Ø D1	E	P	Max. Gewicht	Trägheitsmoment	Wicklungssystem	Drehmoment S3 40 %	Max. statische Last	Max. Leistung **
[mm]	[mm]	[mm]	[kg]	[kgm ²]		[Nm]	[kN – kg]	[kW]
320	182	183	652	2,11	CWS*	1635	58,9 - 6000	41,1
360				2,51				
400				3,06				
440				3,71				
480				4,11				
520	150	167		4,86				
600				7,21				

Spezifikationen der Bremse

Bremsdrehmoment: [Nm] 2x2200
 Versorgungsspannung Std.: [V DC] 207
 Leistung: [W] 2x178
 Schutzgrad: IP10

Spezifikationen des Standard-Encoders

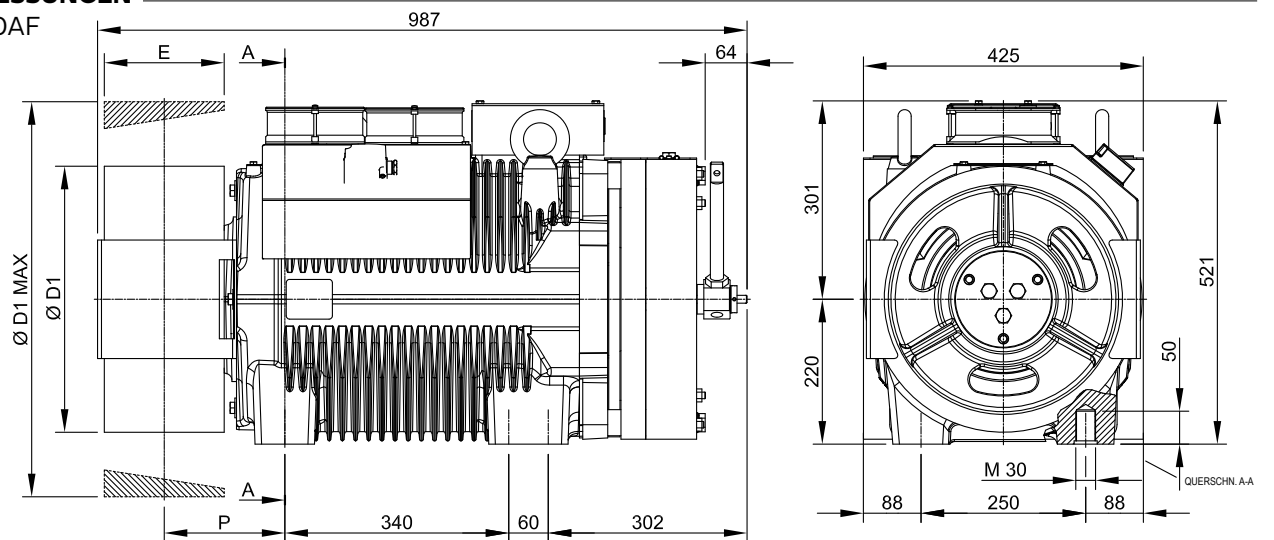
Typ: Absolut – EnDat
 Modell: Heidenhain ECN 1313
 Auflösung: 2048 Imp/Umdrehung 13 Bit
 Schutzgrad: IP40
 Standardlänge der Kabel: [m] 10

* CSW: Herkömmliches Wicklungssystem.

** Beispieldaten; zur genaueren Bewertung empfehlen wir die Verwendung unseres Produktkonfigurators.

SG70F – ABMESSUNGEN

Mod. SG70220AF



Ø D1	E	P	Max. Gewicht	Trägheitsmoment	Wicklungssystem	Drehmoment S3 40 %	Max. statische Last	Max. Leistung **
[mm]	[mm]	[mm]	[kg]	[kgm ²]		[Nm]	[kN – kg]	[kW]
320	182	183	713	2,11	CWS*	1960	58,9 - 6000	49,3
360				2,51				
400				3,06				
440				3,71				
480				4,11				
520	150	167		4,86				
600				7,21				

Spezifikationen der Bremse

Bremsdrehmoment: [Nm] 2x2200
 Versorgungsspannung Std.: [V DC] 207
 Leistung: [W] 2x178
 Schutzgrad: IP10

Spezifikationen des Standard-Encoders

Typ: Absolut – EnDat
 Modell: Heidenhain ECN 1313
 Auflösung: 2048 Imp/Umdrehung 13 Bit
 Schutzgrad: IP40
 Standardlänge der Kabel: [m] 10

Daten Lüftung

Spannung: [V] 220
 Leistung: [W] 2x38

* CSW: Herkömmliches Wicklungssystem.

** Beispieldaten; zur genaueren Bewertung empfehlen wir die Verwendung unseres Produktkonfigurators.



by
SICOR ITALY
AN  ELEVANTIS COMPANY

Sicor Italy S.R.L.

Viale Caproni, 32 Rovereto (TN) - Italy · Tel: +39 0464 484 111 · info@sicoritaly.com

www.sicoritaly.com