


# SG38

# GEARLESS MACHINES

SG SERIES



Modelo	Para capacidad de hasta	Gama velocidades de cabina en 2:1	Gama diámetros poleas de tracción	Carga estática máx.
	[kg]	[m/s]	[mm]	[kN-kg]
<b>SG38</b> 	<b>2000</b>	0,63 ... 2,50	<b>120(*)</b> , 160(*), 200, 210, 240, 270, 320, 360, 400, 450, 480	34,3-3500

Con polea en voladizo.

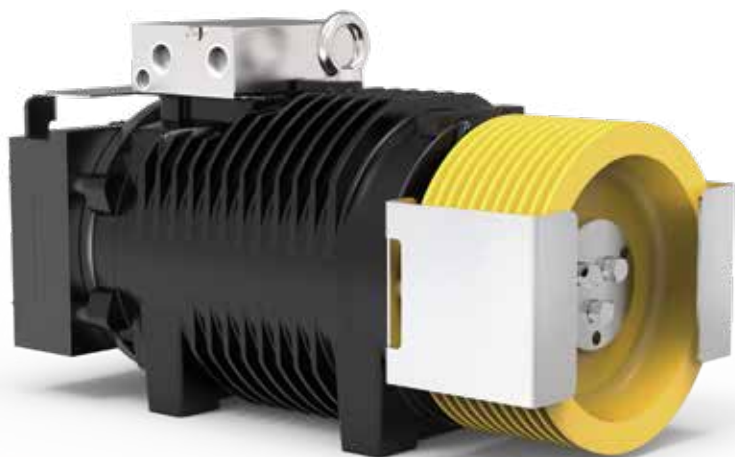
\* Cables revestidos

Los diámetros de las poleas utilizados para calcular las capacidades indicadas en la tabla, con instalación estándar, se muestran en negrita (véanse los cálculos específicos para cada modelo).

Datos de ejemplo; para evaluaciones más detalladas, recomendamos utilizar nuestro configurador de producto.



# SG38 - SG38F



SG38 Gearless sin kit de ventilación

Par nominal **490 Nm SG38F (S3 40%)**  
 Par de frenado **2x410 Nm**  
 Rango de potencia (mín. - máx.) **2,6 - 19,5 kW**  
 Carga estática máxima **34,3 kN - 3500 kg**  
 Peso Máximo **226 kg**  
 Tensión nominal motor **360 V - 208 V**



SG38F Gearless con kit de ventilación

## TABLAS DE EJEMPLO DE CONFIGURACIONES\*\*

Modelo	Ø Polea tracción	Velocidad cabina	Q - Capacidad nominal	P - Peso cabina	Revoluciones rpm	p ***	I ***	Frecuencia regulada	Cables N.º x diámetro Ø
	[mm]	[m/s]	[kg]	[kg]	[min-1]	[kW]	[A]	[Hz]	[mm]
SG38145B	120	0,63	2000	1650	199	7,8	18,9	33,4	8x6,5 (*)
SG38145B	120	1	2000	1650	380	12,4	34	53,1	8x6,5 (*)
SG38145B	160	0,63	1600	1600	199	6,3	20,3	25,1	7x6,5 (*)
SG38145B	160	1	1600	1600	254	9,9	24,6	39,8	7x6,5 (*)
SG38145B	160	1,6	1600	1600	380	15,8	36,5	63,5	7x6,5 (*)
SG38145B	200	0,63	1000	1200	120	4,4	12,0	20,1	10x6,5
SG38145B	200	1	1000	1200	199	6,9	18,9	31,8	10x6,5
SG38145B	200	1,6	1000	1200	380	11,1	31,9	50,9	10x6,5
SG38145B	210	0,63	1000	1200	120	4,4	12,6	19,1	10x6,5
SG38145B	210	1	1000	1200	199	6,9	19,9	30,3	10x6,5
SG38145B	210	1,6	1000	1200	291	11,1	26,4	48,5	10x6,5
SG38145B	210	2	1000	1200	380	13,9	33,5	60,6	10x6,5
SG38145B	240	0,63	1000	1200	120	4,3	14,1	16,7	9x6,5
SG38145B	240	1	1000	1200	199	6,8	22,3	26,5	9x6,5
SG38145BF	240	1,6	1000	1200	254	10,9	25,9	42,4	9x6,5
SG38145BF	240	2	1000	1200	380	11,4	31,3	53,1	9x6,5
SG38145BF	320	0,63	800	950	120	3,6	15,8	12,5	6x8
SG38145BF	320	1	800	950	120	5,7	15,8	19,9	6x8
SG38145B	320	0,63	675	930	120	3,0	13,3	12,5	5x8
SG38145B	320	1	675	930	120	5,0	13,8	19,9	6x8
SG38145B	320	1,6	675	930	199	8,0	21,7	31,8	6x8
SG38145BF	320	2	675	930	254	10,0	25,2	39,8	6x8
SG38145BF	320	2,5	675	930	380	12,5	36,6	49,7	6x8

### Especificaciones de las configuraciones

Normas armonizadas de referencia	EN 81-20 y EN 81-50
Suspensión - Sistema de enrollamiento	2:1 - CSW: Sistema de enrollamiento convencional
Posición gearless	Arriba
Eficiencia del hueco	0,9
N.º de poleas con cojinetes	2 para capacidades ≤ 1000 kg - 3 para capacidades > 1000 kg
Balance del contrapeso	50%
Carrera	30m
Servicio	S3 40%
Arranques por hora	180
Ángulo de envoltura	180°
Aceleración	0,3±0,5 m/s <sup>2</sup> para velocidad de cabina ≤ 1 m/s - 0,5±0,7 m/s <sup>2</sup> para velocidad de cabina > 1 m/s

Consultar el configurador de producto para conocer el valor del par de cortocircuito, su correspondiente velocidad y el valor mínimo de tensión que permite el funcionamiento de la máquina gearless.

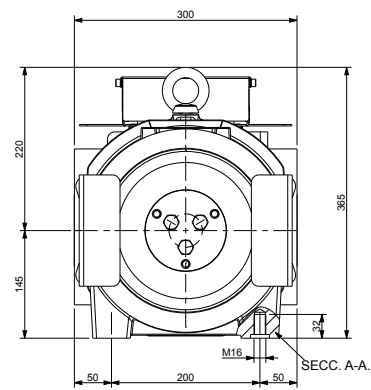
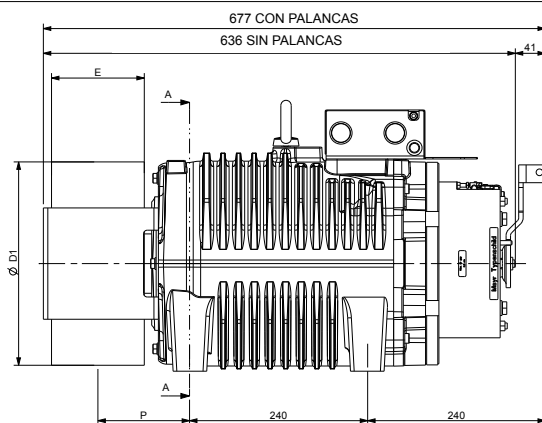
\* Cables revestidos

\*\* Datos de ejemplo; para evaluaciones más detalladas, recomendamos utilizar nuestro configurador de producto.

\*\*\* Los valores se refieren a la configuración de la tabla (360 V)

## SG38 - DIMENSIONES

Mod. SG38145B



Ø D1	E	P	Peso máx.	Inercia	Sist. enrollamiento	Par S3 40%	Carga estática máx.	Potencia máxima **
[mm]	[mm]	[mm]	[kg]	[kgm <sup>2</sup> ]		[Nm]	[kN - kg]	[kW]
120	125	124	223	0,18	CSW*	410	34,3 - 3500	16,3
160				0,21				
200				0,26				
210				0,29				
240				0,35				
270				0,60				
320	100	119	223	0,69	CSW*	410	34,3 - 3500	16,3
360				0,76				
400				1,06				
450				1,48				
480	125	124	223	2,11	CSW*	410	34,3 - 3500	16,3

### Especificaciones del freno

Par de frenado: [Nm] 2x410  
Tensión de aliment. Std.: [V CC] 207  
Potencia: [W] 2x82  
Grado de protección: IP10

### Especificaciones del codificador estándar

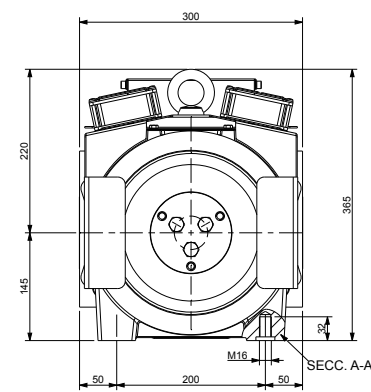
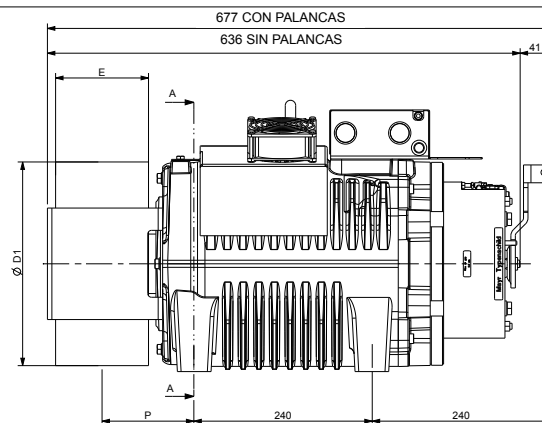
Tipo: Absoluto - EnDat  
Modelo: Heidenhain ECN 1313  
Resolución: 2048 imp/vuelta 13 bits  
Grado de protección: IP40  
Longitud cables estándar: [m] 10

\* CSW: Sistema de enrollamiento convencional.

\*\* Datos de ejemplo; para evaluaciones más detalladas, recomendamos utilizar nuestro configurador de producto.

## SG38F - DIMENSIONES

Mod. SG38145BF



Ø D1	E	P	Peso máx.	Inercia	Sist. enrollamiento	Par S3 40%	Carga estática máx.	Potencia máxima **
[mm]	[mm]	[mm]	[kg]	[kgm <sup>2</sup> ]		[Nm]	[kN - kg]	[kW]
120	125	124	226	0,18	CSW*	490	34,3 - 3500	19,5
160				0,21				
200				0,26				
210				0,29				
240				0,35				
270				0,60				
320	100	119	226	0,69	CSW*	490	34,3 - 3500	19,5
360				0,76				
400				1,06				
450				1,48				
480	125	124	226	2,11	CSW*	490	34,3 - 3500	19,5

### Especificaciones del freno

Par de frenado: [Nm] 2x410  
Tensión de aliment. Std.: [V CC] 207  
Potencia: [W] 2x82  
Grado de protección: IP10

### Especificaciones del codificador estándar

Tipo: Absoluto - EnDat  
Modelo: Heidenhain ECN 1313  
Resolución: 2048 imp/vuelta 13 bits  
Grado de protección: IP40  
Longitud cables estándar: [m] 10

### Datos de ventilación

Tensión: [V] 220  
Potencia: [W] 2x16

\* CSW: Sistema de enrollamiento convencional.

\*\* Datos de ejemplo; para evaluaciones más detalladas, recomendamos utilizar nuestro configurador de producto.



by  
**SICOR ITALY**  
AN  ELEVANTIS COMPANY

**Sicor Italy S.R.L.**

Viale Caproni, 32 Rovereto (TN) - Italy · Tel: +39 0464 484 111 · [info@sicoritaly.com](mailto:info@sicoritaly.com)

[www.sicoritaly.com](http://www.sicoritaly.com)