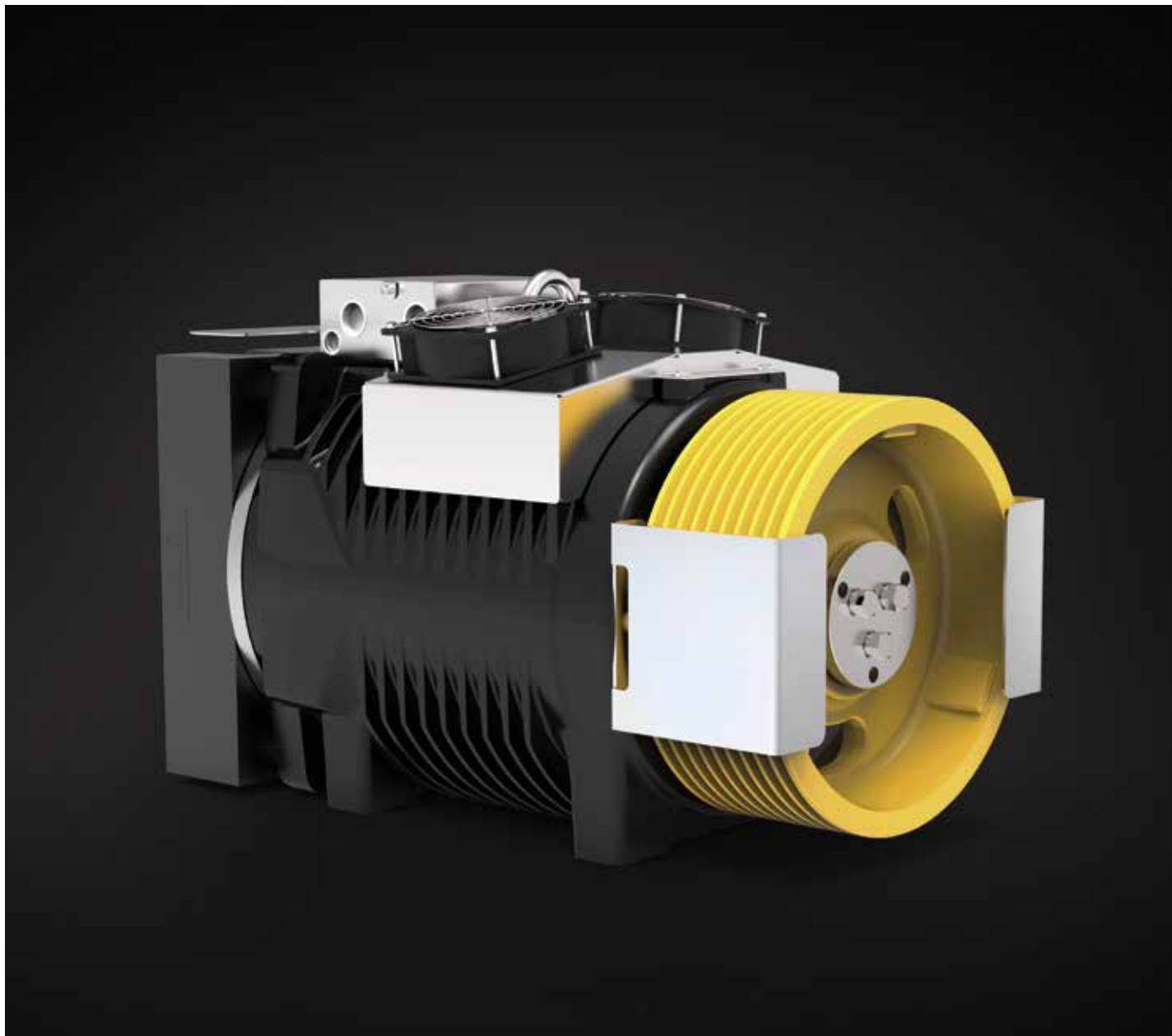



SG48

GEARLESS MACHINES SG SERIES



Modelo	Para capacidad de hasta	Gama velocidades de cabina en 2:1	Gama diámetros poleas de tracción	Carga estática máx.
	[kg]	[m/s]	[mm]	[kN-kg]
SG48 	1600	0,63 ... 2,50	120(*), 160(*), 200, 210, 240 , 270, 320, 360, 400, 450, 480, 520	34,3-3500

Con polea en voladizo.

* Cables revestidos

Los diámetros de las poleas utilizados para calcular las capacidades indicadas en la tabla, con instalación estándar, se muestran en negrita (véanse los cálculos específicos para cada modelo).

Datos de ejemplo; para evaluaciones más detalladas, recomendamos utilizar nuestro configurador de producto.



SG48 - SG48F - SG48HF



SG48 Gearless sin kit de ventilación



SG48F/HF Gearless con kit de ventilación

Par nominal **720 Nm SG48F/HF (S3 40%)**
 Par de frenado **2x600 Nm (F) - 2x850 Nm (HF)**
 Rango de potencia (mín. - máx.) **4,1 - 23,4 kW**
 Carga estática máxima **34,3 kN - 3500 kg**
 Peso Máximo **324 kg (F) 364 kg (HF)**
 Tensión nominal motor **360 V - 208 V**

TABLAS DE EJEMPLO DE CONFIGURACIONES**

Modelo	Ø Polea tracción	Velocidad cabina	Q - Capacidad nominal	P - Peso cabina	Revoluciones rpm	P ***	I ***	Frecuencia regulada	Cables N.º x diámetro Ø
	[mm]	[m/s]	[kg]	[kg]	[min ⁻¹]	[kW]	[A]	[Hz]	[mm]
SG48185HF	240	0,63	1600	1600	120	7,08	18,97	16,7	10 x Ø 8
SG48185HF	240	1,00	1600	1600	195	11,28	29,37	26,6	10 x Ø 8
SG48185B	240	1,60	1275	1400	275	14,83	34,4	42,4	10 x Ø 8
SG48185HF	320	0,63	1275	1400	120	5,24	18,77	12,5	8 x Ø 8
SG48185HF	320	1,00	1275	1400	120	8,95	20,13	19,9	9 x Ø 8
SG48185BF	320	1,60	1000	1200	195	11,65	25,6	31,8	9 x Ø 8
SG48185BF	320	2,00	1000	1200	375	14,88	36,8	39,7	10 x Ø 8
SG48185BF	320	2,50	1000	1200	310	18,35	39,68	49,7	9 x Ø 8
SG48185HF	400	0,63	1000	1200	65	4,32	11,88	10	4 x Ø 10
SG48185HF	400	1,00	1000	1200	120	7,12	20,05	15,9	5 x Ø 10
SG48185BF	400	1,60	800	950	195	9,09	24,9	25,4	5 x Ø 9
SG48185BF	400	2,00	800	950	195	11,86	26,0	31,9	5 x Ø 10
SG48185BF	400	2,50	675	930	375	12,99	32,1	39,8	5 x Ø 10
SG48185BF	480	0,63	800	950	65	3,40	11,3	--	3 x Ø 10
SG48185BF	480	1,00	800	950	120	5,75	19,3	--	4 x Ø 10
SG48185BF	480	1,60	675	930	195	7,60	24,8	21,2	5 x Ø 8
SG48185BF	480	2,00	675	930	195	9,50	24,8	26,5	5 x Ø 8
SG48185B	520	0,63	630	900	65	2,79	10	7,7	4 x Ø 8
SG48185BF	520	1,00	630	900	120	4,50	16,2	12,3	4 x Ø 8
SG48185BF	520	1,60	630	900	120	7,10	16,2	19,6	4 x Ø 8
SG48185BF	520	2,00	630	900	195	8,90	25,1	24,5	4 x Ø 8

Especificaciones de las configuraciones

Normas armonizadas de referencia	EN 81-20 y EN 81-50
Suspensión - Sistema de enrollamiento	2:1 - CSW: Sistema de enrollamiento convencional
Posición gearless	Arriba
Eficiencia del hueco	0,9
N.º de poleas con cojinetes	2 para capacidades ≤ 1000 kg - 3 para capacidades > 1000 kg
Balance del contrapeso	50%
Carrera	30m
Servicio	S3 40%
Arranques por hora	180
Ángulo de envoltura	180°
Aceleración	0,3±0,5 m/s ² para velocidad de cabina ≤ 1 m/s - 0,5±0,7 m/s ² para velocidad de cabina > 1 m/s

Consultar el configurador de producto para conocer el valor del par de cortocircuito, su correspondiente velocidad y el valor mínimo de tensión que permite el funcionamiento de la máquina gearless.

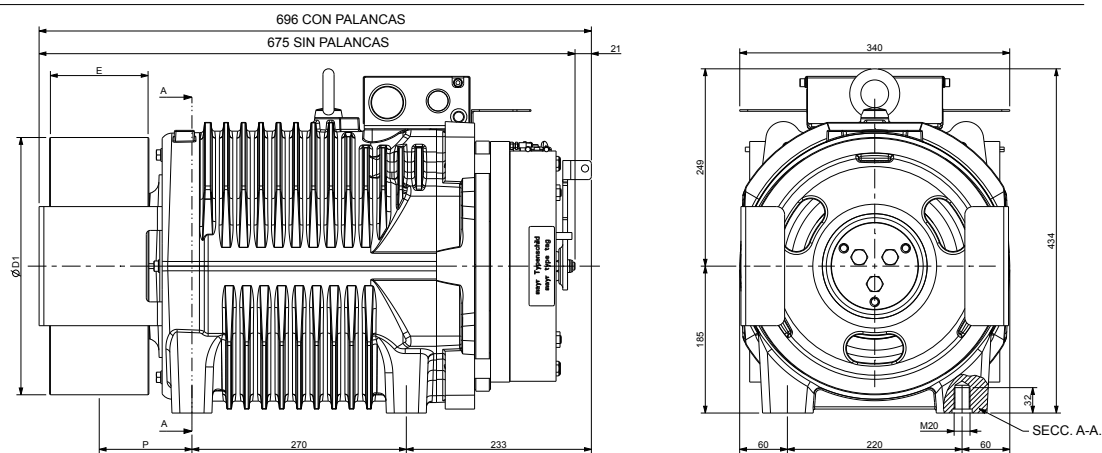
* Cables revestidos

** Datos de ejemplo; para evaluaciones más detalladas, recomendamos utilizar nuestro configurador de producto.

*** Los valores se refieren a la configuración de la tabla (360 V)

SG48 - DIMENSIONES

Mod. SG48185B



Ø D1	E	P	Peso máx.	Inercia	Sist. enrollamiento	Par S3 40%	Carga estática máx.	Potencia máxima **
[mm]	[mm]	[mm]	[kg]	[kgm ²]		[Nm]	[kN - kg]	[kW]
120	125	122	309	0,36	CSW*	600	34,3 - 3500	19,5
160				0,39				
200				0,44				
210				0,47				
240				0,53				
270				0,78				
320				0,87				
360	100	109		0,94				
400				1,24				
450				1,66				
480				2,29				
520	110	114		2,64				

Especificaciones del freno

Par de frenado: [Nm] 2x600
 Tensión de aliment. Std.: [V CC] 207
 Potencia: [W] 2x92
 Grado de protección: IP10

Especificaciones del codificador estándar

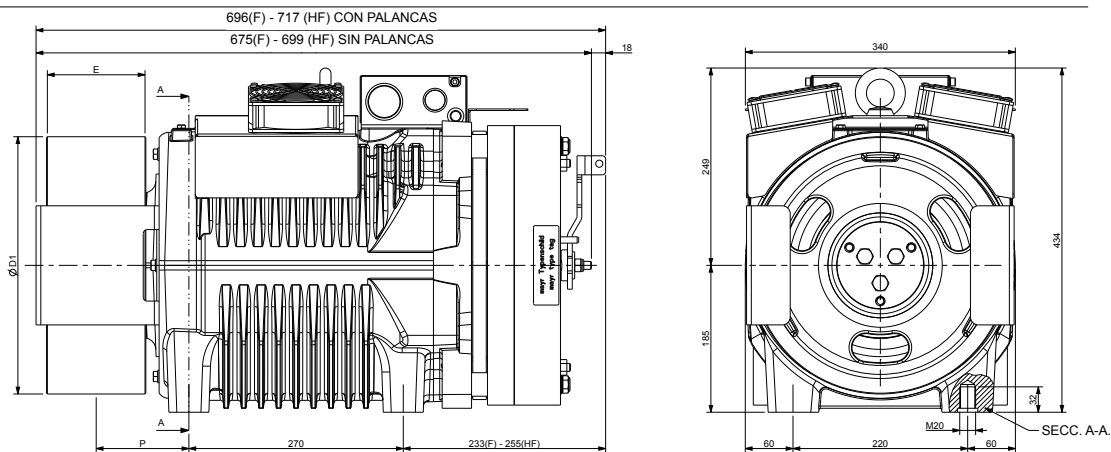
Tipo: Absoluto - EnDat
 Modelo: Heidenhain ECN 1313
 Resolución: 2048 imp/vuelta 13 bits
 Grado de protección: IP40
 Longitud cables estándar: [m] 10

* CSW: Sistema de enrollamiento convencional.

** Datos de ejemplo; para evaluaciones más detalladas, recomendamos utilizar nuestro configurador de producto.

SG48F/HF - DIMENSIONES

Mod. SG48185BF
 Mod. SG48185HF



Ø D1	E	P	Peso máx.	Inercia	Sist. enrollamiento	Par S3 40%	Carga estática máx.	Potencia máxima **
[mm]	[mm]	[mm]	[kg]	[kgm ²]		[Nm]	[kN - kg]	[kW]
120	125	122	"324 (F) 364 (HF)"	0,36	CSW*	720	34,3 - 3500	23,4
160				0,39				
200				0,44				
210				0,47				
240				0,53				
270				0,78				
320				0,87				
360	100	109		0,94				
400				1,24				
450				1,66				
480				2,29				
520	110	114		2,64				

Especificaciones del freno

Par de frenado (SG48F): [Nm] 2x600
 Par de frenado (SG48HF): [Nm] 2x850
 Tensión de aliment. Std.: [V CC] 207
 Potencia (SG48F): [W] 2x92 - (SG48HF): [W] 2x131
 Grado de protección: IP10

Especificaciones del codificador estándar

Tipo: Absoluto - EnDat
 Modelo: Heidenhain ECN 1313
 Resolución: 2048 imp/vuelta 13 bits
 Grado de protección: IP40
 Longitud cables estándar: [m] 10

Datos de ventilación

Tensión: [V] 220
 Potencia: [W] 2x16

* CSW: Sistema de enrollamiento convencional.

** Datos de ejemplo; para evaluaciones más detalladas, recomendamos utilizar nuestro configurador de producto.



by
SICOR ITALY
AN  ELEVANTIS COMPANY

Sicor Italy S.R.L.

Viale Caproni, 32 Rovereto (TN) - Italy · Tel: +39 0464 484 111 · info@sicoritaly.com

www.sicoritaly.com