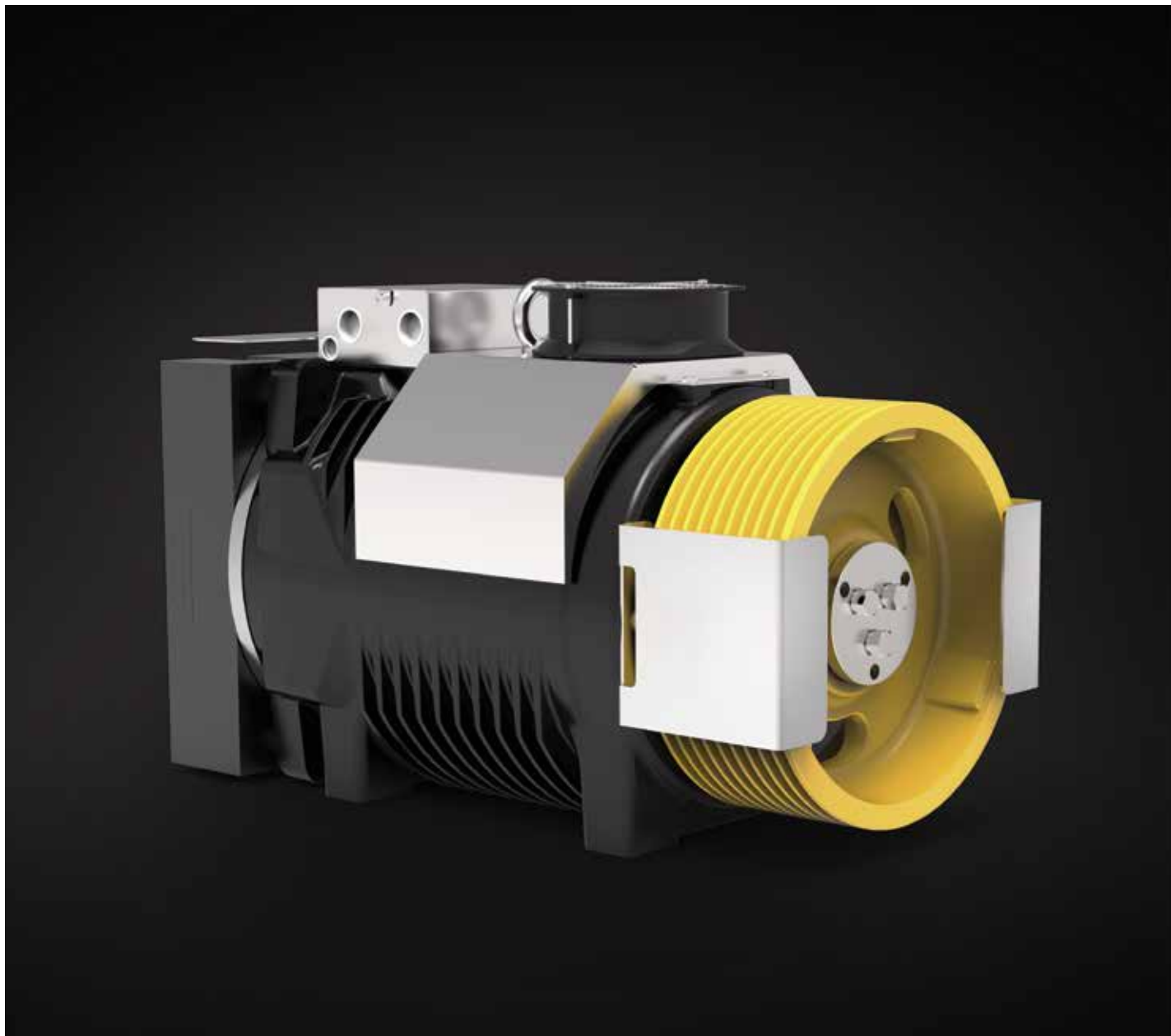



SG53

GEARLESS MACHINES

SG SERIES



Modelo	Para capacidad de hasta	Gama velocidades de cabina en 2:1	Gama diámetros poleas de tracción	Carga estática máx.
	[kg]	[m/s]	[mm]	[kN-kg]
SG53 	1600	0,63 ... 3,00	120(*), 160(*), 200, 210, 240, 270, 320 , 360, 400, 450, 480, 520	39,2-4000

Con polea en voladizo.

* Cables revestidos

Los diámetros de las poleas utilizados para calcular las capacidades indicadas en la tabla, con instalación estándar, se muestran en negrita (véanse los cálculos específicos para cada modelo).

Datos de ejemplo; para evaluaciones más detalladas, recomendamos utilizar nuestro configurador de producto.

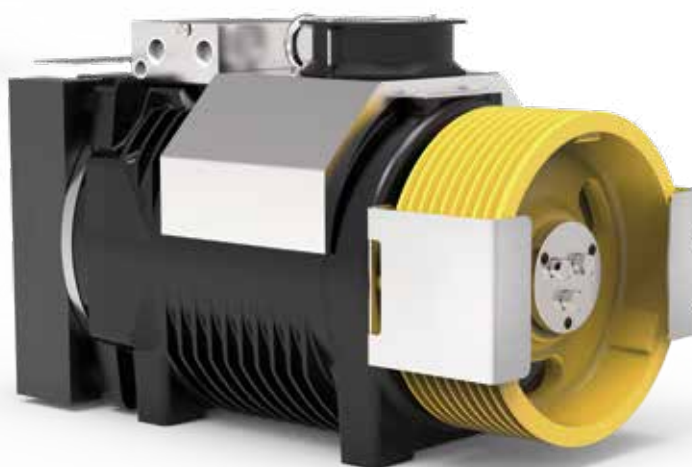


SG53 - SG53F

Par nominal **900 Nm SG53F (S3 40%)**
 Par de frenado **2x850 Nm**
 Rango de potencia (mín. - máx.) **5,1 - 29,2 kW**
 Carga estática máxima **39,2 kN - 4000 kg**
 Peso Máximo **396 kg**
 Tensión nominal motor **360 V**



SG53 Gearless sin kit de ventilación



SG53F Gearless con kit de ventilación

TABLAS DE EJEMPLO DE CONFIGURACIONES**

Modelo	Ø Polea tracción [mm]	Velocidad cabina [m/s]	Q - Capacidad nominal [kg]	P - Peso cabina [kg]	Revoluciones rpm [min ⁻¹]	p *** [kW]	I *** [A]	Frecuencia regulada [Hz]	Cables N.º x diámetro Ø [mm]
SG53185BF	320	0,63	1600	1600	120	6,92	24,36	12,5	10 x Ø 8
SG53185BF	320	1,00	1600	1600	120	11,18	24,73	19,9	11 x Ø 8
SG53185BF	320	1,60	1275	1400	195	14,94	33,59	31,8	10 x Ø 8
SG53185BF	320	2,00	1275	1400	275	19,08	45,64	39,8	11 x Ø 8
SG53185BF	320	2,50	1275	1400	310	23,88	51,54	49,8	11 x Ø 8
SG53185BF	400	0,63	1275	1400	65	5,51	14,12	60,0	7 x Ø 8
SG53185BF	400	1,00	1275	1400	120	8,77	24,26	15,9	7 x Ø 8
SG53185BF	400	1,60	1000	1200	195	11,14	34,49	23,1	6 x Ø 8
SG53185BF	400	2,00	1000	1200	195	14,33	32,21	31,8	7 x Ø 8
SG53185BF	400	2,50	1000	1200	275	17,93	42,88	39,8	7 x Ø 8
SG53185BF	400	3,00	1000	1200	310	21,54	48,42	47,8	7 x Ø 8
SG53185B	480	0,63	800	950	65	3,7	11,3	8,3	4 x Ø 10
SG53185B	480	1,00	800	950	120	5,9	19,5	13,3	4 x Ø 10
SG53185BF	480	1,60	800	950	195	9,2	30,9	21,2	4 x Ø 10
SG53185BF	480	2,00	800	950	195	11,5	30,9	26,5	4 x Ø 10
SG53185BF	480	2,50	800	950	209	14,3	30,9	33,1	4 x Ø 10
SG53185BF	480	0,63	1000	1200	65	4,4	13,5	8,3	4 x Ø 10
SG53185BF	480	1,00	1000	1200	120	6,9	22,8	13,3	4 x Ø 10
SG53185BF	520	0,63	1000	1200	65	4,3	14,4	7,7	4 x Ø 10

Especificaciones de las configuraciones

Normas armonizadas de referencia	EN 81-20 y EN 81-50
Suspensión	2:1 - CSW: Sistema de enrollamiento convencional
Posición gearless	Arriba
Eficiencia del hueco	0,9
N.º de poleas con cojinetes	2 para capacidades ≤ 1000 kg - 3 para capacidades > 1000 kg
Balance del contrapeso	50%
Carrera	30m
Servicio	S3 40%
Arranques por hora	180
Ángulo de envoltura	180°
Aceleración	0,3÷0,5 m/s ² para velocidad de cabina ≤ 1 m/s - 0,5÷0,7 m/s ² para velocidad de cabina > 1 m/s

Consultar el configurador de producto para conocer el valor del par de cortocircuito, su correspondiente velocidad y el valor mínimo de tensión que permite el funcionamiento de la máquina gearless.

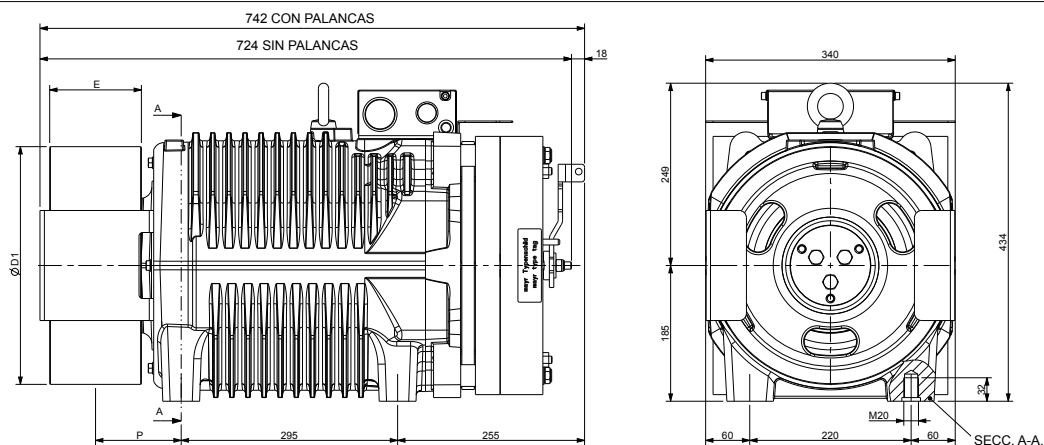
* Cables revestidos

** Datos de ejemplo; para evaluaciones más detalladas, recomendamos utilizar nuestro configurador de producto.

*** Los valores se refieren a la configuración de la tabla (360 V)

SG53 - DIMENSIONES

Mod. SG53185B



Ø D1	E	P	Peso máx.	Inercia	Sist. enrollamiento	Par S3 40%	Carga estática máx.	Potencia máxima **
[mm]	[mm]	[mm]	[kg]	[kgm ²]		[Nm]	[kN - kg]	[kW]
120	125	122	391	0,47	CSW*	750	39,2 - 4000	24,3
160				0,50				
200				0,55				
210				0,58				
240				0,64				
270				0,89				
320				0,98				
360	100	109		1,05				
400				1,35				
450				1,77				
480				2,40				
520	110	114		2,75				

Especificaciones del freno

Par de frenado: [Nm] 2x850
Tensión de aliment. Std.: [V CC] 207
Potencia: [W] 2x131
Grado de protección: IP10

Especificaciones del codificador estándar

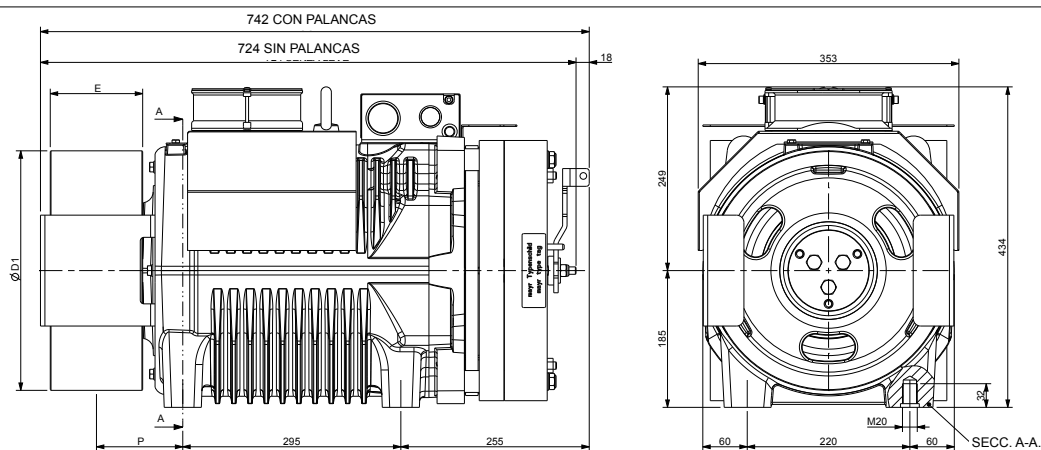
Tipo: Absoluto - EnDat
Modelo: Heidenhain ECN 1313
Resolución: 2048 imp/vuelta 13 bits
Grado de protección: IP40
Longitud cables estándar: [m] 10

* CSW: Sistema de enrollamiento convencional.

** Datos de ejemplo; para evaluaciones más detalladas, recomendamos utilizar nuestro configurador de producto.

SG53F - DIMENSIONES

Mod. SG53185BF



Ø D1	E	P	Peso máx.	Inercia	Sist. enrollamiento	Par S3 40%	Carga estática máx.	Potencia máxima **
[mm]	[mm]	[mm]	[kg]	[kgm ²]		[Nm]	[kN - kg]	[kW]
120	125	122	396	0,47	CSW*	900	39,2 - 4000	29,2
160				0,50				
200				0,55				
210				0,58				
240				0,64				
270				0,89				
320				0,98				
360	100	109		1,05				
400				1,35				
450				1,77				
480				2,40				
520	110	114		2,75				

Especificaciones del freno

Par de frenado: [Nm] 2x850
Tensión de aliment. Std.: [V CC] 207
Potencia: [W] 2x131
Grado de protección: IP10

Especificaciones del codificador estándar

Tipo: Absoluto - EnDat
Modelo: Heidenhain ECN 1313
Resolución: 2048 imp/vuelta 13 bits
Grado de protección: IP40
Longitud cables estándar: [m] 10

Datos de ventilación

Tensión: [V] 220
Potencia: [W] 2x16

* CSW: Sistema de enrollamiento convencional.

** Datos de ejemplo; para evaluaciones más detalladas, recomendamos utilizar nuestro configurador de producto.



by
SICOR ITALY
AN  ELEVANTIS COMPANY

Sicor Italy S.R.L.

Viale Caproni, 32 Rovereto (TN) - Italy · Tel: +39 0464 484 111 · info@sicoritaly.com

www.sicoritaly.com