


SG58

GEARLESS MACHINES

SG SERIES



Modelo	Para capacidad de hasta	Gama velocidades de cabina en 2:1	Gama diámetros poleas de tracción	Carga estática máx.
	[kg]	[m/s]	[mm]	[kN-kg]
SG58 	2000	0,63 ... 3,00	120(*), 160(*), 200, 210, 240, 270, 320, 360, 400, 450, 480, 520	39,2-4000

Con polea en voladizo.

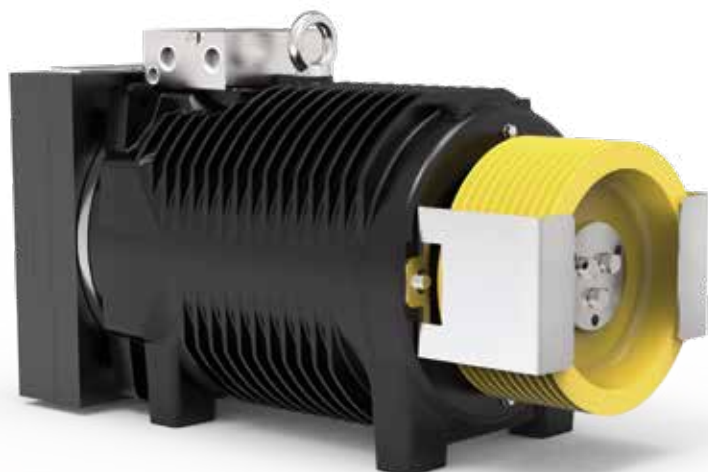
* Cables revestidos

Los diámetros de las poleas utilizados para calcular las capacidades indicadas en la tabla, con instalación estándar, se muestran en negrita (véanse los cálculos específicos para cada modelo).

Datos de ejemplo; para evaluaciones más detalladas, recomendamos utilizar nuestro configurador de producto.



SG58 - SG58F



SG58 Gearless sin kit de ventilación

Par nominal **1065 Nm SG58F (S3 40%)**
 Par de frenado **2x1200 Nm**
 Rango de potencia (mín. - máx.) **6 - 34,6 kW**
 Carga estática máxima **39,2 kN - 4000 kg**
 Peso Máximo **446 kg**
 Tensión nominal motor **360 V**



SG58F Gearless con kit de ventilación

TABLAS DE EJEMPLO DE CONFIGURACIONES**

Modelo	Ø Polea tracción	Velocidad cabina	Q - Capacidad nominal	P - Peso cabina	Revoluciones rpm	p ***	I ***	Frecuencia regulada	Cables N.º x diámetro Ø
	[mm]	[m/s]	[kg]	[kg]	[min-1]	[kW]	[A]	[Hz]	[mm]
SG58200BF	320	0,63	2000	1650	120	8,43	41,8	12,5	11 x Ø 8
SG58200BF	320	1,00	1600	1650	120	13,52	41,76	19,9	11 x Ø 8
SG58200BF	320	1,60	1600	1600	195	17,74	51,0	31,8	11 x Ø 8
SG58200B	320	2,00	1275	1400	275	18,44	59,5	39,8	11 x Ø 8
SG58200BF	320	2,50	1275	1400	310	23,07	63,6	49,8	11 x Ø 8
SG58200BF	360	0,63	1600	1600	120	6,71	37,1	11,2	8 x Ø 8
SG58200B	360	1,00	1275	1400	120	8,68	30,5	17,6	8 x Ø 8
SG58200B	360	1,60	1275	1400	195	13,95	41,1	28,3	8 x Ø 8
SG58200BF	360	2,00	1275	1400	275	14,22	63,27	35,3	8 x Ø 8
SG58200BF	360	2,50	1275	1400	275	17,81	60,12	44,2	8 x Ø 8
SG58200BF	400	0,63	1600	1600	65	6,66	23,7	10,0	8 x Ø 8
SG58200BF	400	1,00	1600	1600	120	10,59	41,2	15,9	8 x Ø 8
SG58200BF	400	1,60	1275	1400	195	13,91	50,1	24,4	8 x Ø 8
SG58200BF	400	2,00	1275	1400	195	17,47	50,1	31,9	8 x Ø 8
SG58200BF	400	2,50	1000	1200	275	17,82	57,5	39,8	8 x Ø 8
SG58200BF	400	3,00	1000	1200	310	21,35	61,4	47,7	8 x Ø 8
SG58200BF	480	0,63	1000	1200	65	4,30	13,7	8,3	4 x Ø 10
SG58200BF	480	1,00	1000	1200	120	6,90	24	13,3	4 x Ø 10
SG58200BF	480	1,60	1000	1200	195	11,5	36,8	21,2	5 x Ø 10
SG58200BF	480	2,00	1000	1200	195	14,3	36,8	26,5	5 x Ø 10
SG58200BF	520	0,63	1000	1200	65	4,30	14,9	7,7	4 x Ø 10
SG58200BF	520	1,00	1000	1200	120	6,90	26	12,3	4 x Ø 10
SG58200BF	520	1,60	1000	1200	120	11	26	19,6	4 x Ø 10

Especificaciones de las configuraciones

Normas armonizadas de referencia	EN 81-20 y EN 81-50
Suspensión - Sistema de enrollamiento	2:1 - CSW: Sistema de enrollamiento convencional
Posición gearless	Arriba
Eficiencia del hueco	0,9
N.º de poleas con cojinetes	2 para capacidades ≤ 1000 kg - 3 para capacidades > 1000 kg
Balance del contrapeso	50%
Carrera	30m
Servicio	S3 40%
Arranques por hora	180
Ángulo de envoltura	180°
Aceleración	0,3±0,5 m/s ² para velocidad de cabina ≤ 1 m/s - 0,5±0,7 m/s ² para velocidad de cabina > 1 m/s

Consultar el configurador de producto para conocer el valor del par de cortocircuito, su correspondiente velocidad y el valor mínimo de tensión que permite el funcionamiento de la máquina gearless.

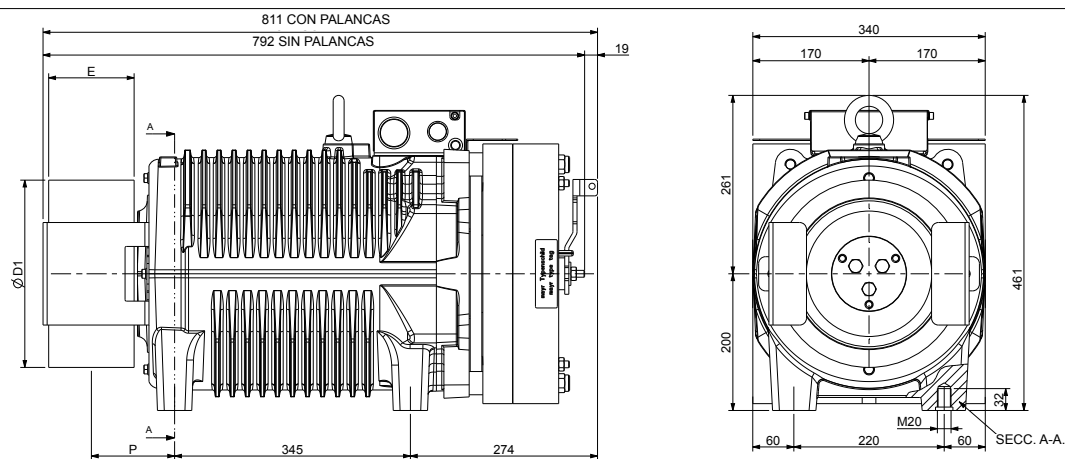
* Cables revestidos

** Datos de ejemplo; para evaluaciones más detalladas, recomendamos utilizar nuestro configurador de producto.

*** Los valores se refieren a la configuración de la tabla (360 V)

SG58 - DIMENSIONES

Mod. SG58200B



Ø D1	E	P	Peso máx.	Inercia	Sist. enrollamiento	Par S3 40%	Carga estática máx.	Potencia máxima **
[mm]	[mm]	[mm]	[kg]	[kgm ²]		[Nm]	[kN - kg]	[kW]
120	125	122	441	0,53	CSW*	885	39,2 - 4000	28,7
160				0,57				
200				0,62				
210				0,65				
240				0,71				
270				0,96				
320	100	109	441	1,05	CSW*	885	39,2 - 4000	28,7
360				1,12				
400				1,42				
450				1,84				
480				2,47				
520	110	114	441	2,82	CSW*	885	39,2 - 4000	28,7

Especificaciones del freno

Par de frenado: [Nm] 2x1200

Tensión de aliment. Std.: [V CC] 207

Potencia: [W] 2x158

Grado de protección: IP10

Especificaciones del codificador estándar

Tipo: Absoluto - EnDat

Modelo: Heidenhain ECN 1313

Resolución: 2048 imp/vuelta 13 bits

Grado de protección: IP40

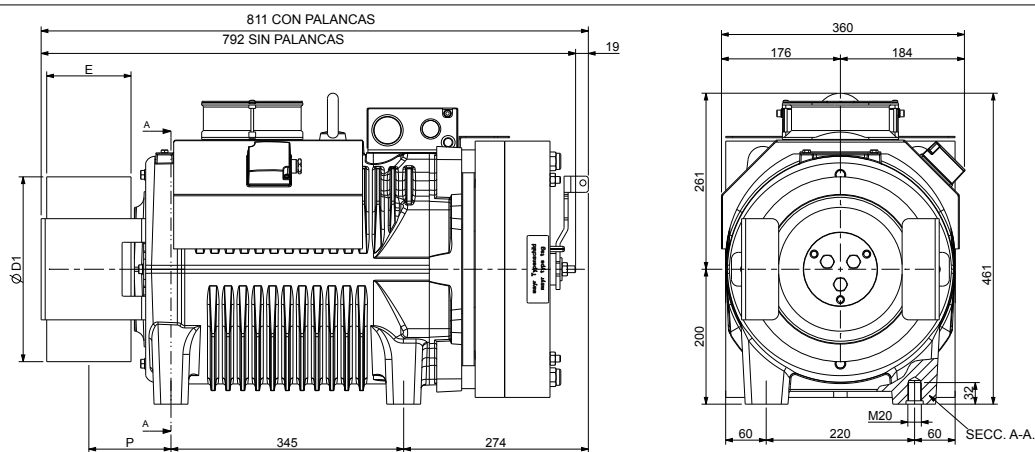
Longitud cables estándar: [m] 10

* CSW: Sistema de enrollamiento convencional.

** Datos de ejemplo; para evaluaciones más detalladas, recomendamos utilizar nuestro configurador de producto.

SG58F - DIMENSIONES

Mod. SG58200BF



Ø D1	E	P	Peso máx.	Inercia	Sist. enrollamiento	Par S3 40%	Carga estática máx.	Potencia máxima **
[mm]	[mm]	[mm]	[kg]	[kgm ²]		[Nm]	[kN - kg]	[kW]
120	125	122	446	0,53	CSW*	1065	39,2 - 4000	34,6
160				0,57				
200				0,62				
210				0,65				
240				0,71				
270				0,96				
320	100	109	446	1,05	CSW*	1065	39,2 - 4000	34,6
360				1,12				
400				1,42				
450				1,84				
480				2,47				
520	110	114	446	2,82	CSW*	1065	39,2 - 4000	34,6

Especificaciones del freno

Par de frenado: [Nm] 2x1200

Tensión de aliment. Std.: [V CC] 207

Potencia: [W] 2x158

Grado de protección: IP10

Especificaciones del codificador estándar

Tipo: Absoluto - EnDat

Modelo: Heidenhain ECN 1313

Resolución: 2048 imp/vuelta 13 bits

Grado de protección: IP40

Longitud cables estándar: [m] 10

Datos de ventilación

Tensión: [V] 220

Potencia: [W] 1x38

* CSW: Sistema de enrollamiento convencional.

** Datos de ejemplo; para evaluaciones más detalladas, recomendamos utilizar nuestro configurador de producto.



by
SICOR ITALY
AN  ELEVANTIS COMPANY

Sicor Italy S.R.L.

Viale Caproni, 32 Rovereto (TN) - Italy · Tel: +39 0464 484 111 · info@sicoritaly.com

www.sicoritaly.com