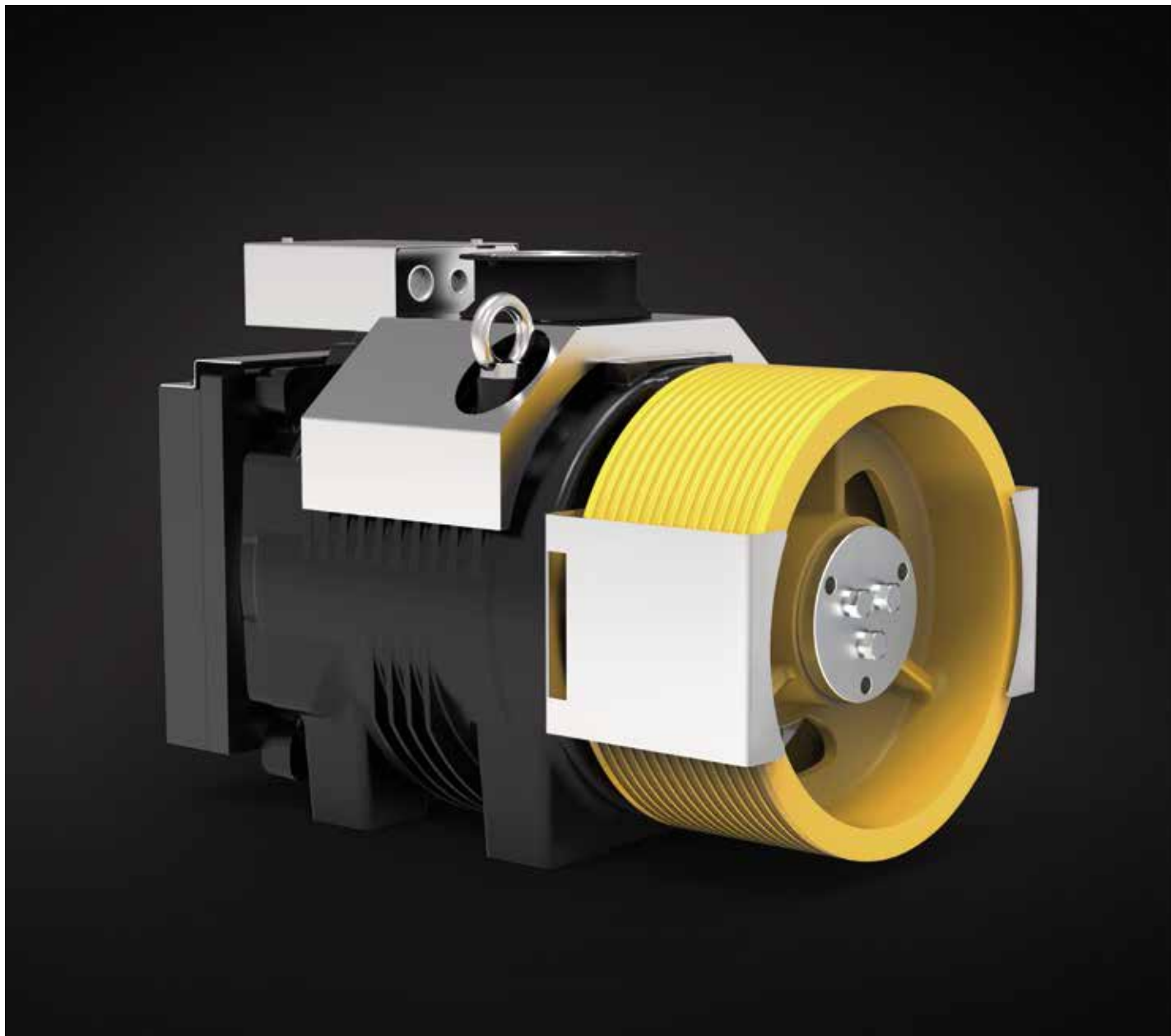



SG62

GEARLESS MACHINES

SG SERIES



Modelo	Para capacidad de hasta	Gama velocidades de cabina en 2:1	Gama diámetros poleas de tracción	Carga estática máx.
	[kg]	[m/s]	[mm]	[kN-kg]
SG62 	2000	0,63 ... 2,50	320, 360, 400 , 440, 480, 520, 600	54-5500

Con polea en voladizo.

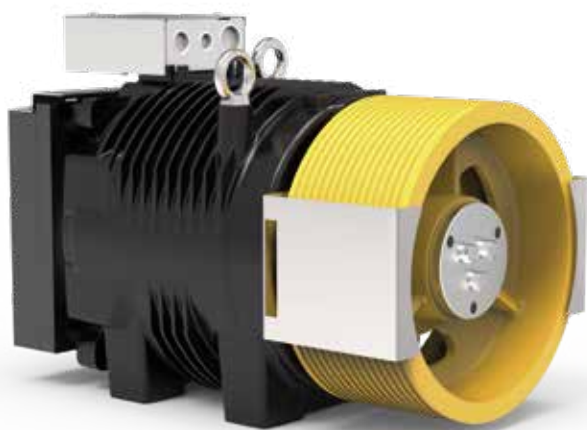
* Cables revestidos

Los diámetros de las poleas utilizados para calcular las capacidades indicadas en la tabla, con instalación estándar, se muestran en negrita (véanse los cálculos específicos para cada modelo).

Datos de ejemplo; para evaluaciones más detalladas, recomendamos utilizar nuestro configurador de producto.

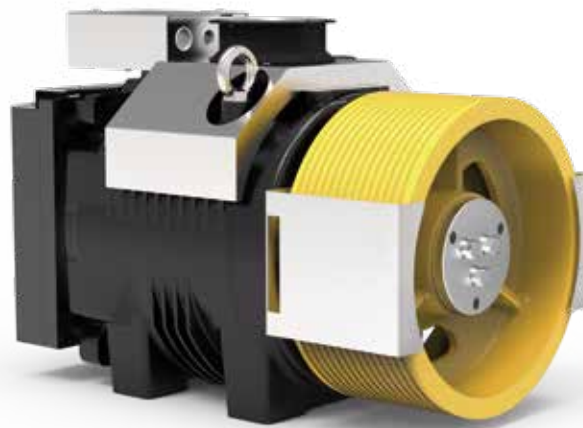


SG62 - SG62F



SG62 Gearless sin kit de ventilación

Par nominal **1310 Nm SG62F (S3 40%)**
 Par de frenado **2x1200 Nm**
 Rango de potencia (mín. - máx.) **5,5 - 32,9 kW**
 Carga estática máxima **54 kN - 5500 kg**
 Peso Máximo **520 kg**
 Tensión nominal motor **360 V**



SG62F Gearless con kit de ventilación

TABLAS DE EJEMPLO DE CONFIGURACIONES**

Modelo	Ø Polea tracción	Velocidad cabina	Q - Capacidad nominal	P - Peso cabina	Revoluciones rpm	p ***	I ***	Frecuencia regulada	Cables N.º x diámetro Ø
	[mm]	[m/s]	[kg]	[kg]	[min ⁻¹]	[kW]	[A]	[Hz]	[mm]
SG62220A	320	0,63	2000	1650	96	8,56	27,2	18,8	12 x Ø 8
SG62220A	320	1,00	2000	1650	144	13,68	40,7	29,7	13 x Ø 8
SG62220AF	320	1,60	2000	1650	192	22,24	54,0	47,7	14 x Ø 8
SG62220AF	360	0,63	2000	1650	96	8,34	29,9	16,7	10 x Ø 8
SG62220AF	360	1,00	2000	1650	144	13,62	45,3	26,6	12 x Ø 8
SG62220AF	360	1,60	2000	1650	192	22,24	60,8	42,4	14 x Ø 8
SG62220AF	360	2,00	2000	1650	240	27,80	75,0	53	14 x Ø 8
SG62220AF	400	0,63	2000	1650	96	8,57	34,2	15	8 x Ø 10
SG62220AF	400	1,00	2000	1650	96	13,60	34,2	23,8	8 x Ø 10
SG62220AF	400	1,60	1600	1600	192	18,48	56,2	38,1	9 x Ø 10
SG62220AF	400	2,00	1600	1600	192	23,65	57,5	47,7	10 x Ø 10
SG62220A	400	2,50	1275	1400	240	23,61	56,5	59,7	8 x Ø 10
SG62220AF	440	0,63	1600	1600	96	6,77	29,8	13,6	6 x Ø 10
SG62220AF	440	1,00	1600	1600	96	11,14	30,7	21,7	6 x Ø 11
SG62220AF	440	1,60	1600	1600	144	18,31	46,7	34,7	7 x Ø 11
SG62220AF	440	2,00	1275	1400	192	18,56	49,4	43,5	6 x Ø 11
SG62220AF	440	2,50	1275	1400	240	23,12	61,0	54,2	6 x Ø 11
SG62220AF	480	0,63	1600	1600	96	6,80	32,6	12,5	5 x Ø 11
SG62220AF	480	1,00	1600	1600	96	10,81	32,5	19,9	6 x Ø 10
SG62220AF	480	1,60	1275	1400	144	14,27	39,7	31,8	6 x Ø 10
SG62220AF	480	2,00	1275	1400	192	17,81	52,0	39,7	6 x Ø 10
SG62220AF	480	2,50	1275	1400	240	23,18	66,5	49,8	6 x Ø 11
SG62220AF	520	0,63	1600	1600	48	6,61	19,0	11,5	5 x Ø 10
SG62220AF	520	1,00	1275	1400	96	8,69	28,2	18,4	5 x Ø 10
SG62220AF	520	1,60	1275	1400	144	14,27	43,1	29,3	5 x Ø 11
SG62220AF	520	2,00	1275	1400	192	17,93	56,5	36,8	5 x Ø 11
SG62220AF	520	2,50	1000	1200	192	17,69	44,7	46	5 x Ø 10
SG62220AF	600	0,63	1275	1400	48	5,28	17,5	10	4 x Ø 10
SG62220AF	600	1,00	1275	1400	96	8,40	31,6	15,9	4 x Ø 10
SG62220AF	600	1,60	1000	1200	144	10,88	37,9	25,4	4 x Ø 10
SG62220AF	600	2,00	1000	1200	144	13,62	37,9	31,8	4 x Ø 10
SG62220AF	600	2,50	1000	1200	192	17,61	51,3	39,8	4 x Ø 11

Especificaciones de las configuraciones

Normas armonizadas de referencia	EN 81-20 y EN 81-50
Suspensión - Sistema de enrollamiento	2:1 - CSW: Sistema de enrollamiento convencional
Posición gearless	Arriba
Eficiencia del hueco	0,9
N.º de poleas con cojinetes	2 para capacidades ≤ 1000 kg - 3 para capacidades > 1000 kg
Balance del contrapeso	50%
Carrera	30m
Servicio	S3 40%
Arranques por hora	180
Ángulo de envoltura	180°
Aceleración	0,3±0,5 m/s ² para velocidad de cabina ≤ 1 m/s - 0,5±0,7 m/s ² para velocidad de cabina > 1 m/s

Consultar el configurador de producto para conocer el valor del par de cortocircuito, su correspondiente velocidad y el valor mínimo de tensión que permite el funcionamiento de la máquina gearless.

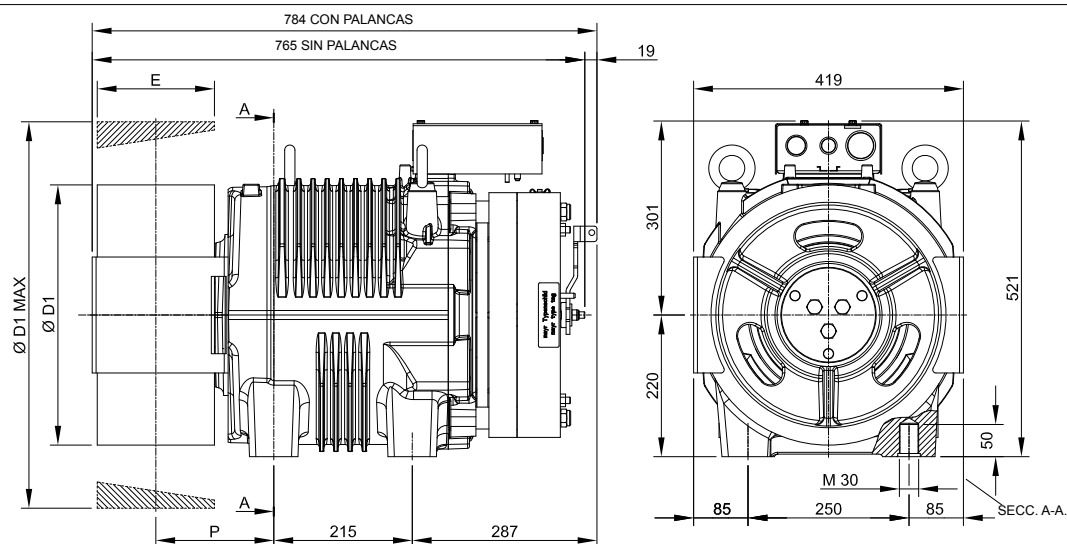
* Cables revestidos

** Datos de ejemplo; para evaluaciones más detalladas, recomendamos utilizar nuestro configurador de producto.

*** Los valores se refieren a la configuración de la tabla (360 V)

SG62 - DIMENSIONES

Mod. SG62220A



Ø D1	E	P	Peso máx.	Inercia	Sist. enrollamiento	Par S3 40%	Carga estática máx.	Potencia máxima **
[mm]	[mm]	[mm]	[kg]	[kgm ²]		[Nm]	[kN - kg]	[kW]
320	182	184	517	1,65	CSW *	1090	54 - 5500	27,4
360				2,05				
400				2,60				
440				3,25				
480				3,65				
520	150	168		4,40				
600				6,75				

Especificaciones del freno

Par de frenado: [Nm] 2x1200

Tensión de aliment. Std.: [V CC] 207

Potencia: [W] 2x158

Grado de protección: IP10

Especificaciones del codificador estándar

Tipo: Absoluto - EnDat

Modelo: Heidenhain ECN 1313

Resolución: 2048 imp/vuelta 13 bits

Grado de protección: IP40

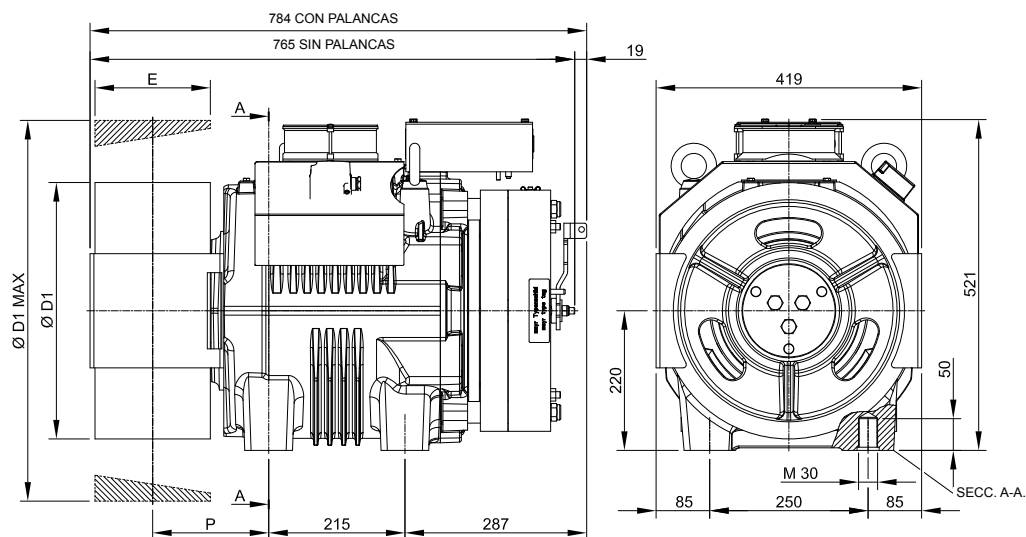
Longitud cables estándar: [m] 10

* CSW: Sistema de enrollamiento convencional.

** Datos de ejemplo; para evaluaciones más detalladas, recomendamos utilizar nuestro configurador de producto.

SG62F - DIMENSIONES

Mod. SG62220AF



Ø D1	E	P	Peso máx.	Inercia	Sist. enrollamiento	Par S3 40%	Carga estática máx.	Potencia máxima **
[mm]	[mm]	[mm]	[kg]	[kgm ²]		[Nm]	[kN - kg]	[kW]
320	182	184	520	1,65	CSW *	1310	54 - 5500	32,9
360				2,05				
400				2,60				
440				3,25				
480				3,65				
520	150	168		4,40				
600				6,75				

Especificaciones del freno

Par de frenado: [Nm] 2x1200

Tensión de aliment. Std.: [V CC] 207

Potencia: [W] 2x158

Grado de protección: IP10

Especificaciones del codificador estándar

Tipo: Absoluto - EnDat

Modelo: Heidenhain ECN 1313

Resolución: 2048 imp/vuelta 13 bits

Grado de protección: IP40

Longitud cables estándar: [m] 10

Datos de ventilación

Tensión: [V] 220

Potencia: [W] 1x38

* CSW: Sistema de enrollamiento convencional.

** Datos de ejemplo; para evaluaciones más detalladas, recomendamos utilizar nuestro configurador de producto.



by
SICOR ITALY
AN  ELEVANTIS COMPANY

Sicor Italy S.R.L.

Viale Caproni, 32 Rovereto (TN) - Italy · Tel: +39 0464 484 111 · info@sicoritaly.com

www.sicoritaly.com