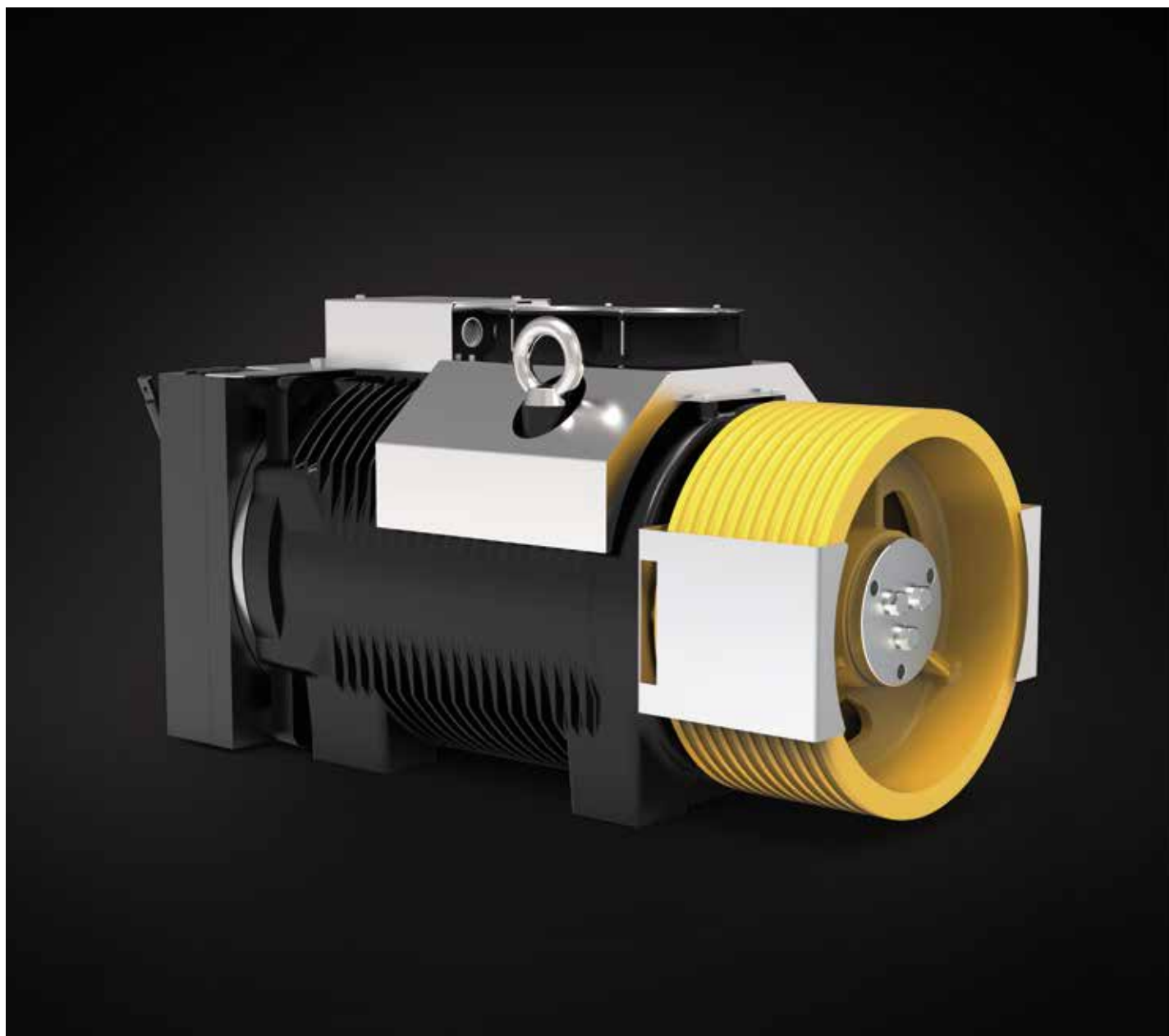



SG70

GEARLESS MACHINES

SG SERIES



Modelo	Para capacidad de hasta	Gama velocidades de cabina en 2:1	Gama diámetros poleas de tracción	Carga estática máx.
	[kg]	[m/s]	[mm]	[kN-kg]
SG70 	3000	0,63 ... 2,50	320, 360, 400, 440 , 480, 520, 600	58,9-6000

Con polea en voladizo.

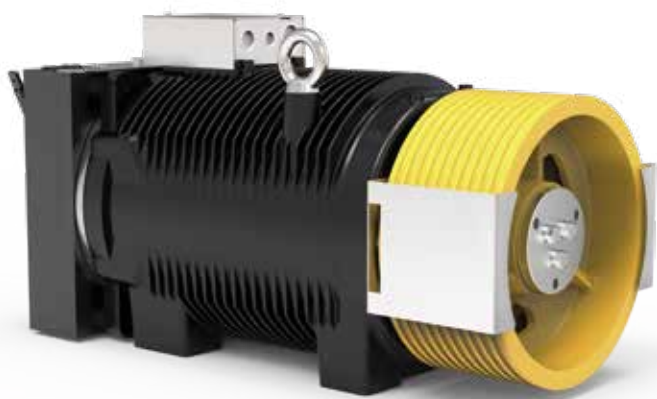
* Cables revestidos

Los diámetros de las poleas utilizados para calcular las capacidades indicadas en la tabla, con instalación estándar, se muestran en negrita (véanse los cálculos específicos para cada modelo).

Datos de ejemplo; para evaluaciones más detalladas, recomendamos utilizar nuestro configurador de producto.



SG70 - SG70F



SG70 Gearless sin kit de ventilación

Par nominal **1960 Nm SG70F (S3 40%)**
 Par de frenado **2x2200 Nm**
 Rango de potencia (mín. - máx.) **8,2 - 49,3 kW**
 Carga estática máxima **58,9 kN - 6000 kg**
 Peso Máximo **713 kg**
 Tensión nominal motor **360 V**



SG70F Gearless con kit de ventilación

TABLAS DE EJEMPLO DE CONFIGURACIONES**

Modelo	Ø Polea tracción [mm]	Velocidad cabina [m/s]	Q - Capacidad nominal [kg]	P - Peso cabina [kg]	Revoluciones rpm [min-1]	p *** [kW]	I *** [A]	Frecuencia regulada [Hz]	Cables N.º x diámetro Ø [mm]
SG70220A	320	0,63	2500	2000	96	10,53	34,8	18,7	14 x Ø 8
SG70220A	320	1,00	2500	2000	144	16,84	48,2	29,9	14 x Ø 8
SG70220A	320	1,60	2000	1650	192	22,24	52,0	47,6	14 x Ø 8
SG70220A	320	2,00	2000	1650	240	27,84	64,7	59,7	14 x Ø 8
SG70220AF	360	0,63	3000	2500	96	12,33	45,9	16,6	14 x Ø 8
SG70220AF	360	1,00	3000	3500	144	16,69	63,6	26,5	14 x Ø 8
SG70220A	360	1,60	2500	2000	192	26,87	70,7	42,4	14 x Ø 8
SG70220A	360	2,00	2000	1650	240	27,47	71,9	53	13 x Ø 8
SG70220AF	400	0,63	3000	2500	96	12,53	57,7	15	10 x Ø 10
SG70220AF	400	1,00	2500	2000	96	17,00	44,2	23,8	10 x Ø 10
SG70220A	400	1,60	2000	1650	192	22,18	64,9	38,1	9 x Ø 10
SG70220A	400	2,00	2000	1650	192	28,34	66,1	47,8	10 x Ø 10
SG70220A	400	2,50	1600	1600	240	29,65	68,8	59,8	10 x Ø 10
SG70220AF	440	0,63	3000	2500	96	12,50	56,8	13,6	10 x Ø 10
SG70220AF	440	1,00	2500	2000	96	16,70	47,8	21,7	9 x Ø 10
SG70220A	440	1,60	2000	1650	144	22,22	54,8	34,7	9 x Ø 10
SG70220AF	440	2,00	2000	1650	192	28,37	72,7	43,5	10 x Ø 10
SG70220AF	440	2,50	2000	1650	240	33,57	85,8	54,3	8 x Ø 11
SG70220AF	480	0,63	2500	2000	96	10,47	51,8	12,5	7 x Ø 11
SG70220AF	480	1,00	2500	2000	96	16,98	52,8	19,9	8 x Ø 11
SG70220AF	480	1,60	2000	1650	144	22,21	59,8	31,8	9 x Ø 10
SG70220AF	480	2,00	2000	1650	192	27,80	77,9	39,8	9 x Ø 10
SG70220AF	480	2,50	1600	1600	240	29,45	82,1	49,8	8 x Ø 11
SG70220AF	520	0,63	2500	2000	48	27,40	31,5	11,5	7 x Ø 10
SG70220AF	520	1,00	2000	1950	96	13,41	45,3	18,3	6 x Ø 11
SG70220AF	520	1,60	2000	1650	144	21,35	62,3	29,3	7 x Ø 10
SG70220AF	520	2,00	2000	1650	192	28,22	85,5	36,8	8 x Ø 11
SG70220AF	520	2,50	1600	1600	192	28,36	68,8	46	8 x Ø 10
SG70220AF	600	0,63	2000	1650	48	8,08	25,0	10	5 x Ø 10
SG70220AF	600	1,00	2000	1650	96	13,13	51,1	15,9	5 x Ø 11
SG70220AF	600	1,60	1600	1600	144	17,28	58,2	25,4	5 x Ø 11
SG70220AF	600	2,00	1600	1600	144	21,59	58,1	31,8	6 x Ø 10
SG70220AF	600	2,50	1600	1600	192	27,03	75,8	39,8	6 x Ø 10

Especificaciones de las configuraciones

Normas armonizadas de referencia	EN 81-20 y EN 81-50
Suspensión - Sistema de enrollamiento	2:1 - CSW: Sistema de enrollamiento convencional
Posición gearless	Arriba
Eficiencia del hueco	0,9
N.º de poleas con cojinetes	2 para capacidades ≤ 1000 kg - 3 para capacidades > 1000 kg
Balance del contrapeso	50%
Carrera	30m
Servicio	S3 40%
Arranques por hora	180
Ángulo de envoltura	180°
Aceleración	0,3÷0,5 m/s ² para velocidad de cabina ≤ 1 m/s - 0,5÷0,7 m/s ² para velocidad de cabina > 1 m/s

Consultar el configurador de producto para conocer el valor del par de cortocircuito, su correspondiente velocidad y el valor mínimo de tensión que permite el funcionamiento de la máquina gearless.

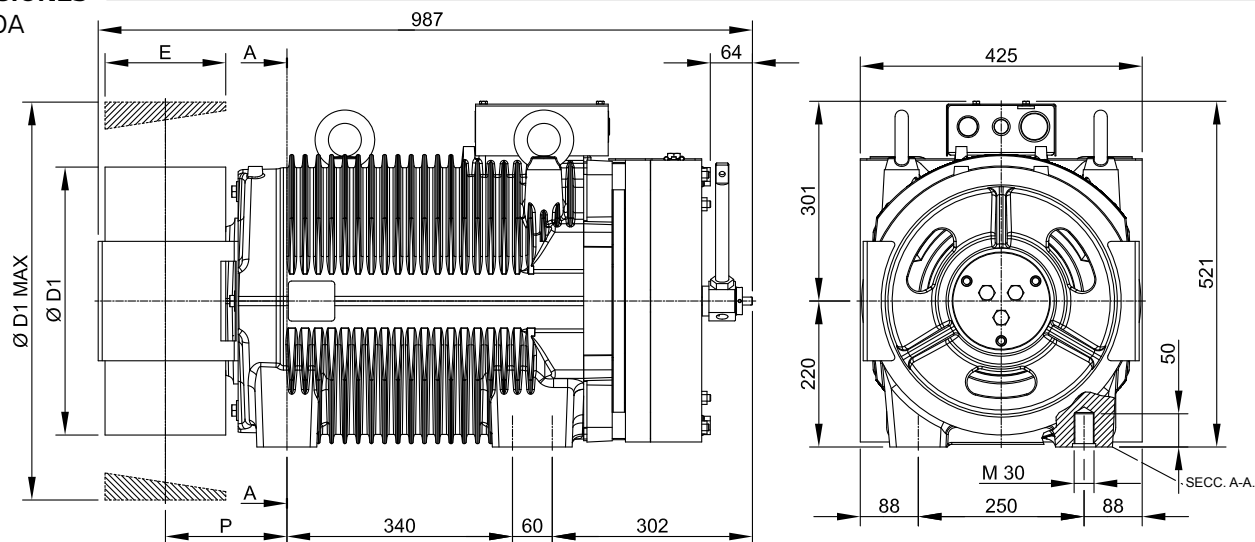
* Cables revestidos

** Datos de ejemplo; para evaluaciones más detalladas, recomendamos utilizar nuestro configurador de producto.

*** Los valores se refieren a la configuración de la tabla (360 V)

SG70 - DIMENSIONES

Mod. SG70220A



Ø D1	E	P	Peso máx.	Inercia	Sist. enrollamiento	Par S3 40%	Carga estática máx.	Potencia máxima **
[mm]	[mm]	[mm]	[kg]	[kgm ²]		[Nm]	[kN - kg]	[kW]
320	182	183	652	2,11	CWS*	1635	58,9 - 6000	41,1
360				2,51				
400				3,06				
440				3,71				
480				4,11				
520	150	167		4,86				
600				7,21				

Especificaciones del freno

Par de frenado: [Nm] 2x2200

Tensión de aliment. Std.: [V CC] 207

Potencia: [W] 2x178

Grado de protección: IP10

Especificaciones del codificador estándar

Tipo: Absoluto - EnDat

Modelo: Heidenhain ECN 1313

Resolución: 2048 imp/vuelta 13 bits

Grado de protección: IP40

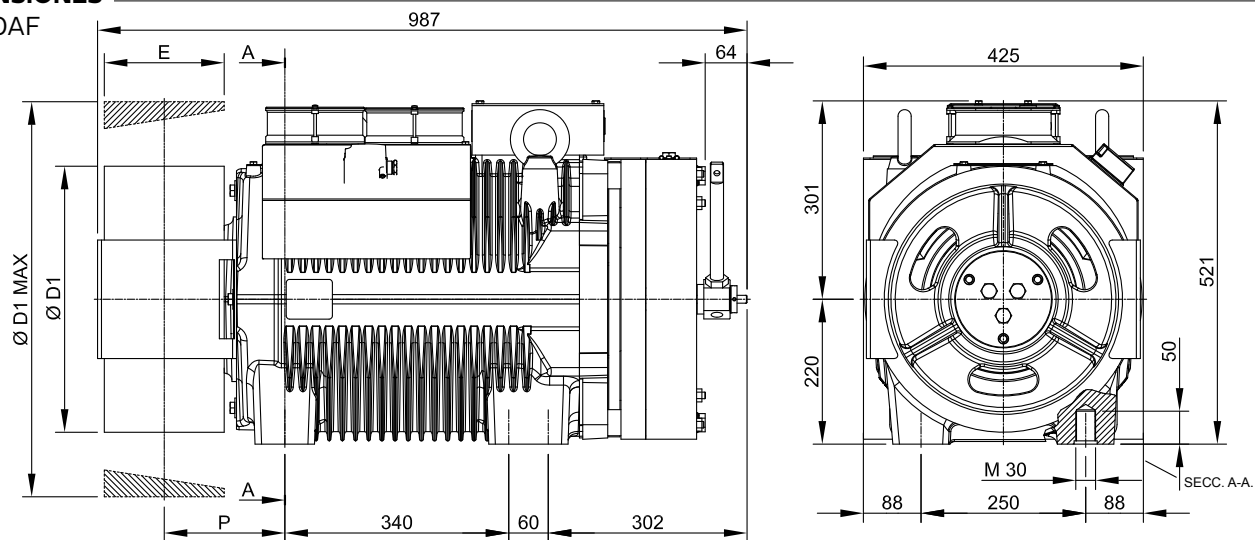
Longitud cables estándar: [m] 10

* CSW: Sistema de enrollamiento convencional.

** Datos de ejemplo; para evaluaciones más detalladas, recomendamos utilizar nuestro configurador de producto.

SG70F - DIMENSIONES

Mod. SG70220AF



Ø D1	E	P	Peso máx.	Inercia	Sist. enrollamiento	Par S3 40%	Carga estática máx.	Potencia máxima **
[mm]	[mm]	[mm]	[kg]	[kgm ²]		[Nm]	[kN - kg]	[kW]
320	182	183	713	2,11	CWS*	1960	58,9 - 6000	49,3
360				2,51				
400				3,06				
440				3,71				
480				4,11				
520	150	167		4,86				
600				7,21				

Especificaciones del freno

Par de frenado: [Nm] 2x2200

Tensión de aliment. Std.: [V CC] 207

Potencia: [W] 2x178

Grado de protección: IP10

Especificaciones del codificador estándar

Tipo: Absoluto - EnDat

Modelo: Heidenhain ECN 1313

Resolución: 2048 imp/vuelta 13 bits

Grado de protección: IP40

Longitud cables estándar: [m] 10

Datos de ventilación

Tensión: [V] 220

Potencia: [W] 2x38

* CSW: Sistema de enrollamiento convencional.

** Datos de ejemplo; para evaluaciones más detalladas, recomendamos utilizar nuestro configurador de producto.



by
SICOR ITALY
AN  ELEVANTIS COMPANY

Sicor Italy S.R.L.

Viale Caproni, 32 Rovereto (TN) - Italy · Tel: +39 0464 484 111 · info@sicoritaly.com

www.sicoritaly.com