




| Modelo | Para capacidad de hasta | Gama velocidades de cabina en 2:1 | Gama diámetros poleas de tracción | Carga estática máx. |
|--|-------------------------|-----------------------------------|-----------------------------------|---------------------|
| | [kg] | [m/s] | [mm] | [kN-kg] |
| SGS6C  | 800 | 0,15 ... 1,00 | 120(*), 160(*), 200, 210 | 19,6-2000 |

Con polea central (para instalaciones con estructuras tipo ménsula, con dimensiones optimizadas de guías y cabezales).

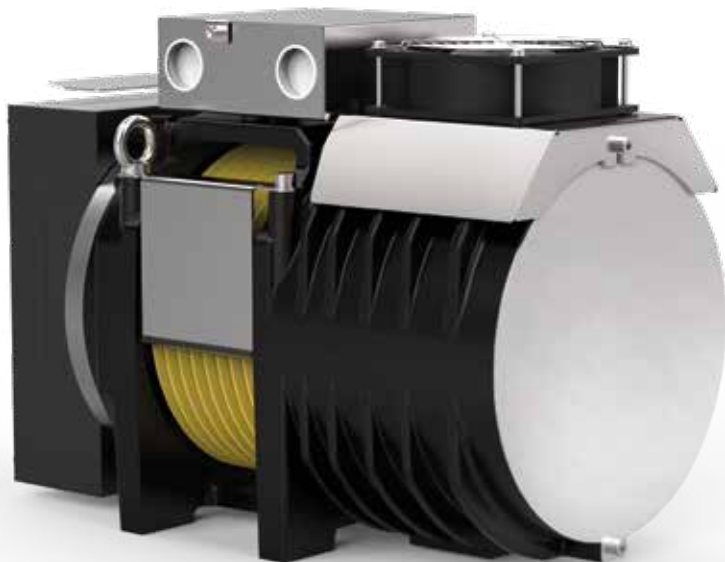
* Cables revestidos

Los diámetros de las poleas utilizados para calcular las capacidades indicadas en la tabla, con instalación estándar, se muestran en **negrita** (véanse los cálculos específicos para cada modelo).

Datos de ejemplo; para evaluaciones más detalladas, recomendamos utilizar nuestro configurador de producto.



Par nominal **145 Nm (S3 40%)**
 Par de frenado **2x180 Nm**
 Rango de potencia (mín. - máx.) **0,9 - 4,8 kW**
 Carga estática máxima **19,6 kN - 2000 kg**
 Peso Máximo **100 kg**
 Tensión nominal motor **360 V - 208 V**



TABLAS DE EJEMPLO DE CONFIGURACIONES**

| Modelo | Ø Polea tracción [mm] | Velocidad cabina [m/s] | Q - Capacidad nominal [kg] | P - Peso cabina [kg] | Revoluciones rpm [min ⁻¹] | P *** [kW] | I *** [A] | Frecuencia regulada [Hz] | Cables N.º x diámetro Ø [mm] |
|----------|-----------------------|------------------------|----------------------------|----------------------|---------------------------------------|------------|-----------|--------------------------|------------------------------|
| SGS6135C | 120 | 0,15 | 800 | 950 | 62 | 0,73 | 3,8 | 8,0 | 4 x Ø 6,5 (*) |
| SGS6135C | 120 | 0,63 | 800 | 950 | 240 | 3,1 | 10,7 | 33,4 | 4 x Ø 6,5 (*) |
| SGS6135C | 120 | 1,00 | 675 | 930 | 320 | 4,2 | 11,8 | 53,0 | 4 x Ø 6,5 (*) |
| SGS6135C | 160 | 0,15 | 480 | 700 | 62 | 0,5 | 3,2 | 5,6 | 4 x Ø 6,5 (*) |
| SGS6135C | 160 | 0,63 | 480 | 700 | 240 | 1,9 | 8,7 | 25,1 | 3 x Ø 6,5 (*) |
| SGS6135C | 160 | 1,00 | 480 | 700 | 240 | 3,1 | 8,9 | 39,8 | 4 x Ø 6,5 (*) |
| SGS6135C | 200 | 0,15 | 400 | 600 | 62 | 0,4 | 3,7 | 4,8 | 5 x Ø 6,5 |
| SGS6135C | 200 | 0,63 | 400 | 600 | 124 | 1,8 | 5,9 | 20,1 | 5 x Ø 6,5 |
| SGS6135C | 200 | 1,00 | 320 | 500 | 240 | 2,4 | 8,9 | 31,8 | 6 x Ø 6,5 |
| SGS6135C | 210 | 0,15 | 400 | 600 | 62 | 0,4 | 3,7 | 4,6 | 4 x Ø 6,5 |
| SGS6135C | 210 | 0,63 | 400 | 600 | 124 | 1,8 | 5,9 | 19,1 | 4 x Ø 6,5 |
| SGS6135C | 210 | 1,00 | 320 | 500 | 240 | 2,3 | 8,8 | 30,3 | 4 x Ø 6,5 |

Especificaciones de las configuraciones

| | |
|---------------------------------------|--|
| Normas armonizadas de referencia | EN 81-20 y EN 81-50 |
| Suspensión - Sistema de enrollamiento | 2:1 - CSW**** |
| Posición gearless | Arriba |
| Eficiencia del hueco | 0,9 |
| N.º de poleas con cojinetes | 2 para capacidades ≤ 1000 kg 3 para capacidades > 1000 kg |
| Balace del contrapeso | 50% |
| Carrera | 30m |
| Servicio | S3 40% |
| Arranques por hora | 180 |
| Ángulo de envoltura | 180° |
| Aceleración | 0,1 m/s ² para velocidad de cabina ≤ 0,15 m/s 0,3±0,5 m/s ² para velocidad de cabina ≤ 1 m/s 0,5±0,7 m/s ² para velocidad de cabina > 1 m/s |

Consultar el configurador de producto para conocer el valor del par de cortocircuito, su correspondiente velocidad y el valor mínimo de tensión que permite el funcionamiento de la máquina gearless.

* Cables revestidos

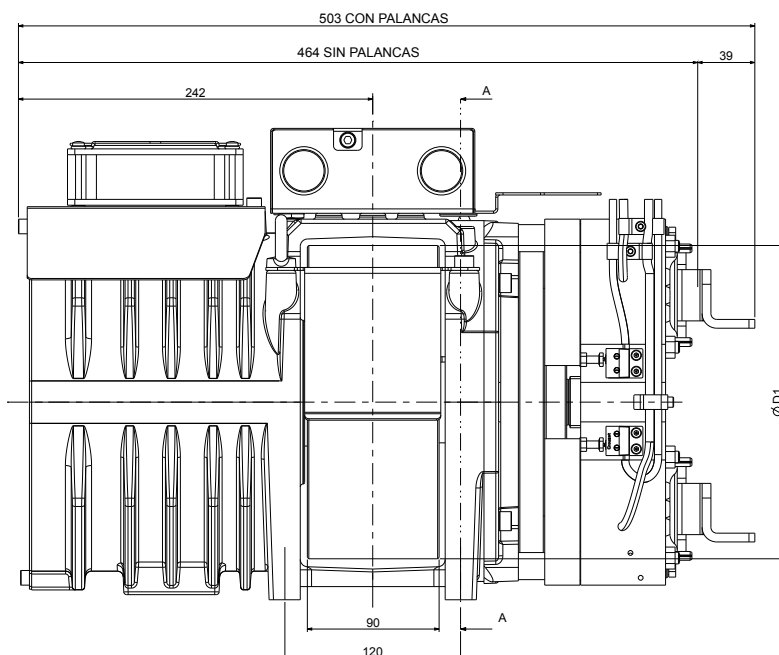
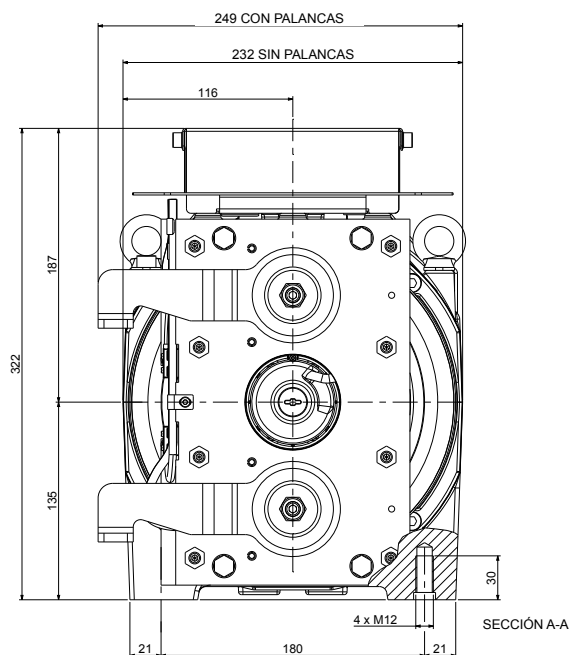
** Datos de ejemplo; para evaluaciones más detalladas, recomendamos utilizar nuestro configurador de producto.

*** Los valores se refieren a la configuración de la tabla (360 V)

**** CSW: Sistema de enrollamiento convencional

SGS6C - DIMENSIONES

Mod. SGS6135C



| Ø D1 | Peso Máximo | Inercia | Sistema de enrollamiento | Par S3 40% | Carga estática máx. | Potencia máxima ** |
|------|-------------|---------------------|--------------------------|------------|---------------------|--------------------|
| [mm] | [kg] | [kgm ²] | | [Nm] | [kg] | [kW] |
| 120 | 100 | 0,07 | CSW* | 145 | 19,6 - 2000 | 4,8 |
| 160 | | 0,09 | | | | |
| 200 | | 0,12 | | | | |
| 210 | | 0,14 | | | | |

Especificaciones del freno

Par de frenado: 2x180 [Nm]
Tensión de aliment. Std.: 207 [V CC]
Potencia: 2x68 [W]
Grado de protección: IP10

Especificaciones del codificador estándar

Tipo: Absoluto - EnDat
Modelo: Heidenhain ECN 1313
Resolución: 2048 imp/vuelta 13 bits
Grado de protección: IP40
Longitud cables estándar: 10 [m]

Datos de ventilación

Tensión: 230 [V]
Potencia: 1x16 [W]

* CSW: Sistema de enrollamiento convencional.

** Datos de ejemplo; para evaluaciones más detalladas, recomendamos utilizar nuestro configurador de producto.



by
SICOR ITALY
AN  ELEVANTIS COMPANY

Sicor Italy S.R.L.

Viale Caproni, 32 Rovereto (TN) - Italy · Tel: +39 0464 484 111 · info@sicoritaly.com

www.sicoritaly.com